



南方网通  
SOUTH NETWORK

讯灵.Flink | 中国互联网2025创新产品

# 讯灵AI-GEO+ Agent

## 双引擎智能生态系统

AI营销获客 · AI客户响应 · AI办公提效

[企业流量突围与高效增长必备AI利器]



# AI时代 - GEO定天下

## 从SEO到GEO，AI重塑搜索规则

### SEO Past

#### SEO网页搜索时代

2010年 遇事不决问百度



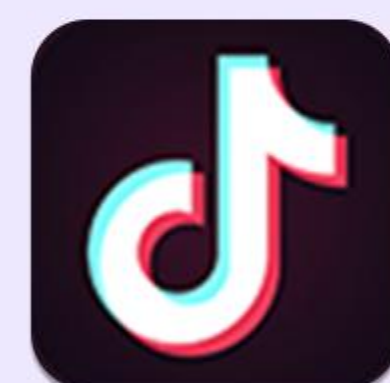
- 硬广投流买量
- 争取网站高排名
- 搜索网页自行对比决策

# 过去

### DSO Now

#### DSO内容搜索种草拔草时代

2020年 遇事不决问抖音



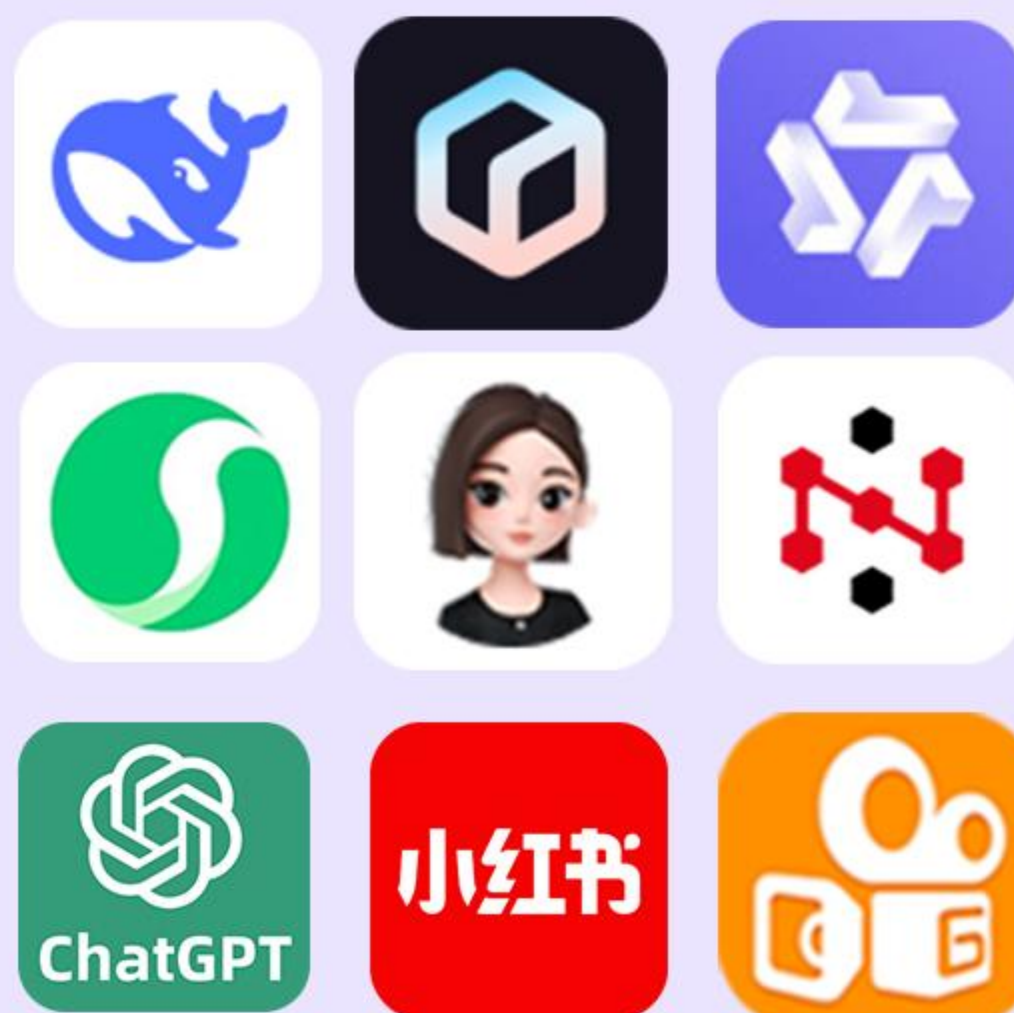
- 创作者生产内容
- 争取算法推荐搜索
- 搜索内容种草对比

# 现在

### GEO Future

#### GEO AI问答时代

2025年 遇事不决问AI



- 构建AI友好内容
- 争取AI信任
- 直接提问听权威答案

# 未来



# 国务院《人工智能+行动意见》

## 政策核心：

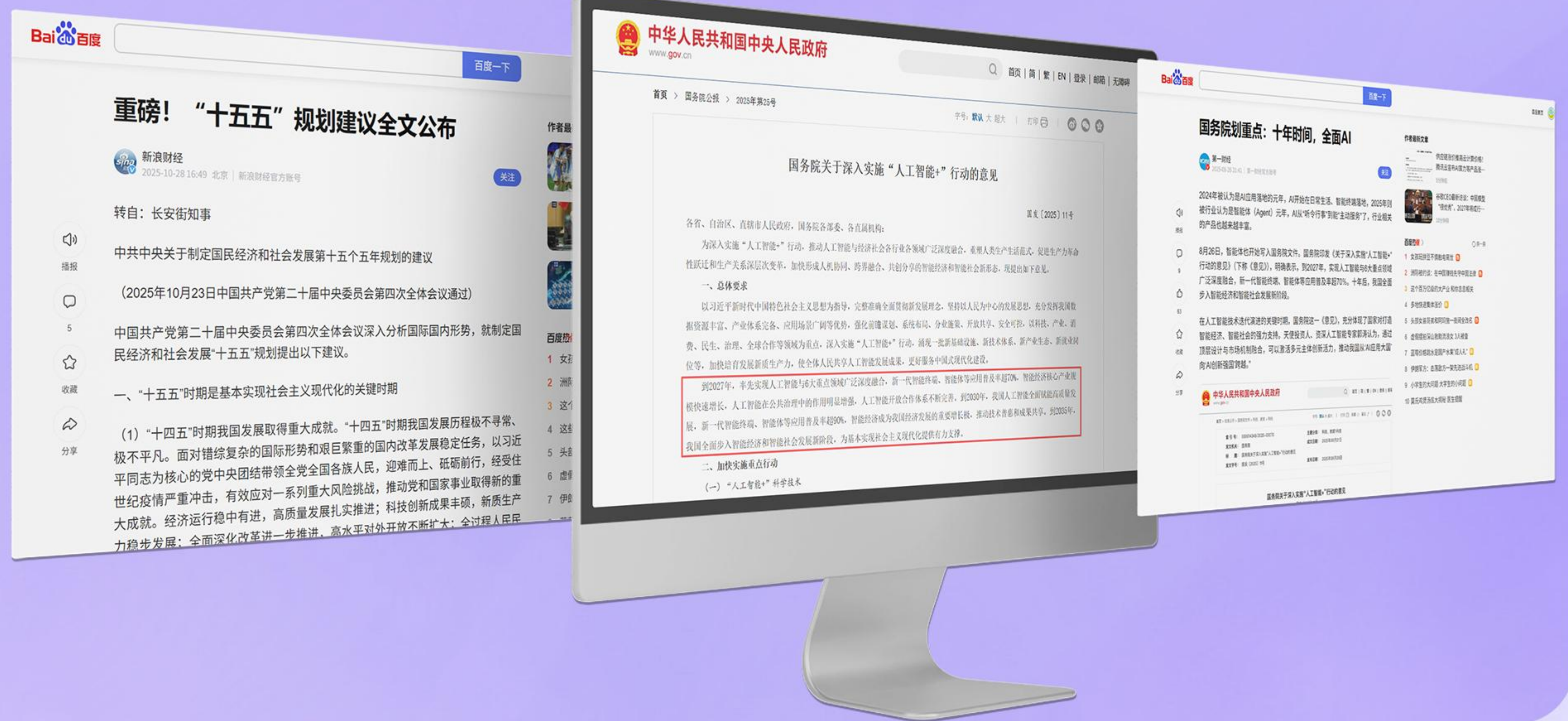
2027年目标：智能体应用普及率  $\geq 70\%$

2030年目标：智能体应用普及率  $\geq 90\%$



## 官方定性

“不是鼓励性建议，是“重构产业竞争力”的“国家战略”



# AI技术的突破与日新月异让AI真正找到了

## 适配的应用场景

### AI漫剧 (Seedance 2.0)

百度一下

### 《霍去病》爆火与AI漫剧狂飙，短剧之后又一个风口已来

第一财经 2026-03-10 11:51 | 第一财经官方账号

电影级国风AI短片《霍去病》全网爆火，“破5亿播放AI短剧成本仅3000元”的说法传遍网络。

消息登上热搜后，《霍去病》导演杨涵涵发布视频澄清：3000元成本仅指算力支出，不包括人力成本，创作团队有近20人，短剧有4分多钟和6分多钟两个版本，制作过程耗时48小时。针对“5亿播放”的数据，杨涵涵也并未确认，表示“我个人无法对这个数据准确统计”。据了解，杨涵涵的团队曾经拿下十多个业内奖项，也受邀参与了今年央视春晚。

《霍去病》的爆火，是AI影视时代“以小博大”的缩影。5亿播放量的数据或许只是反映了在技术快速发展的时代，人们对于AI能为影视行业带来的革新性影响力的造神叙事。

### 养只小龙虾 (OpenClaw) Agents的应用

金融界 首页 数据 爱投顾 下载

请输入热搜

风口日记 2026-03-09 14:00:09

### OpenClaw “小龙虾” 狂飙！地方政府200万补贴加码，云端养虾人破10万

开源AI智能体OpenClaw（昵称“小龙虾”）近期热度持续攀升。深圳市龙岗区人工智能（机器人）署发布《深圳市龙岗区支持OpenClaw&OPC发展的若干措施（征求意见稿）》，涵盖免费部署、专属数据服务、智能体采购与示范应用、算力支持、种子基金投资、产品出海及赛事奖励等十大方向，其中对国际主流社区贡献关键代码、开发与具身智能设备结合的应用项目，经认定后给予最高200万补贴。与此同时，腾讯在深圳举办OpenClaw免费安装活动，近千名开发者与AI爱好者到场，腾讯轻量云Lighthouse上OpenClaw云上“养虾人”规模已突破10万。据美团数据，“OpenClaw”相关搜索量环比增长超3倍。OpenClaw创始人Peter Steinberger公布的PinchBench基准测试排行榜显示，国产模型MiniMax M2.1和Kimi K2.5分别以93.6%和93.4%的成功率跻身全球前三。目前腾讯云、阿里云、华为云、天翼云、移动云、京东云、火山引擎、百度智能云等国内主流云厂商均已宣布支持OpenClaw接入，A股已有10余家上市公司部署OpenClaw或完成适配对接。

市场对OpenClaw概念的关注集中在以下几个层面：一是OpenClaw作为开源AI智能体，完成了从传统对话式AI“问答工具”到能够实际执行任务的“自主代理”的转变，可接管用户键鼠权限，直接调用系统API完成邮件管理、文件整理、代码编写等复杂工作流，代表着AI应用从“只说”到“能说能做”的范式转换；二是OpenClaw采用模型无关设计，每次任务执行均需调用外部大模型API消耗大量Token，一次任务可能消耗数十万甚至数百万Token，这种“机器自循环”式的Token消耗模式对底层算力形成了持续且刚性的拉动；三是地方政府层面政策跟进迅速，深圳龙岗区和无锡高新区先后出台专项支持措施，同时2026年政府工作报告明确提出“促进新一代智能体”

# 豆包发布手机助手

## 豆包发布手机助手技术预览版 正与多家手机厂商洽谈合作

豆包发布手机助手技术预览版 正与多家手机厂商洽谈合作

央广网北京12月1日消息（记者 郭彦伟 实习记者 毛静）12月1日，字节跳动豆包团队发布豆包手机助手技术预览版。

据介绍，豆包手机助手是在豆包APP的基础上，与手机厂商在操作系统层面合作的AI助手软件。基于豆包大模型的能力和手机厂商的授权，豆包手机助手能够为用户带来更方便的交互和更丰富的体验。

豆包大模型能力全面，模型在推理、视觉理解、图像创作、视频生成、语音等方面的性能达到国际一流水平，图形界面操作能力更是在多项权威评测中获得业界最佳成绩，可以像人类一样操作手机，完成各种复杂任务。

在手机助手的落地路径上，豆包明确表示没有自研手机计划，正在与多家手机厂商洽谈，以“生态合作”形式将豆包手机助手整合进不同品牌机型中，相关进展将在后续公布。

现阶段，开发者和科技爱好者可以在豆包与中兴合作的工程样机nubia M153

Baidu 百度 百度一下

## 科技圈炸锅了！豆包手机助手引权限争议，但挡不住AI手机趋势？

科技圈炸锅了！豆包手机助手引权限争议，但挡不住AI手机趋势？

雷科技 2025-12-04 20:09 广东 | 广州市国家信息科技官方账号

一夜间，豆包手机助手变成「豆包手机，住手！」

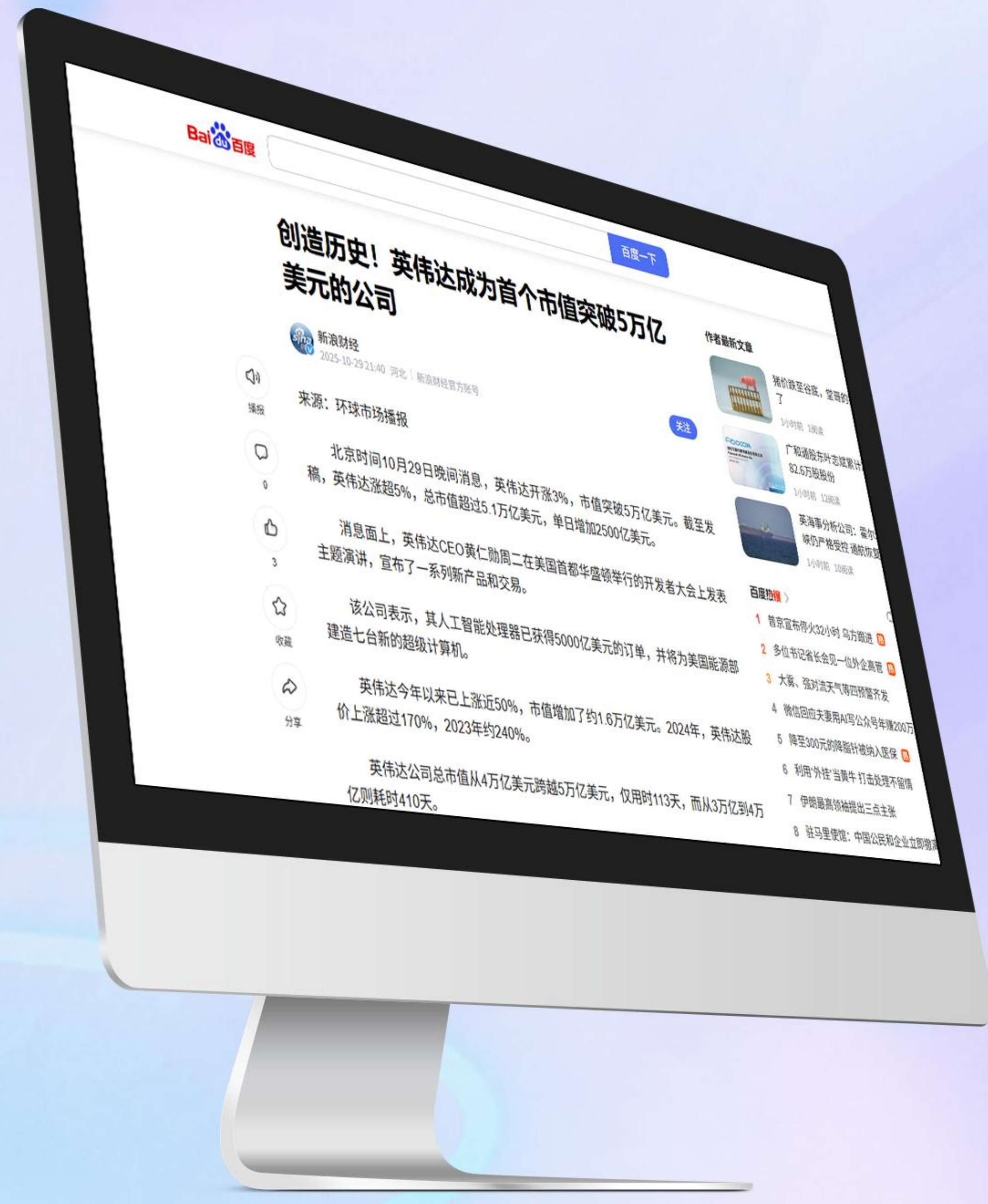
前段时间，字节跳动豆包团队和中兴合作，发布了搭载豆包手机助手技术预览版的手机——努比亚 M153。在 M153 上，豆包团队基于其 GUI-Agent 的能力，打造了一系列「替用户操作手机」的功能，让我们有机会在 2025 年一窥未来 AI 手机应该有的样子。



图片来源：豆包手机助手

但很快，问题就出现了。有用户反馈称，豆包手机助手在某些金融 App 里会触发风险提示，指出手机当前开启了「屏幕共享」「无障碍」等服务，要求用户注意资金安全；部分 App 更是因触发风控直接停用了相关服务。

# 英伟达市值突破5万亿美元



**GEO搜索优化将全面迈向多模态、垂直化、合规驱动的战略升级，成为AI时代企业抢占权威推荐位与数字信任资产的核心基建。**

# 2026年春节, 豆包、千问、元宝三大头部AI

借春晚互动、消费联动与社交裂变实现爆发增长

推动AI从技术概念全面迈入全民日常应用



## 豆包 (字节跳动)

春晚C位, 全民刷脸



### [核心数据]

除夕AI互动19亿次, 峰值算力633亿tokens/分钟; 产出新春头像5000万张、祝福1亿条, 长期霸榜AppStore免费榜

### [核心结论]

实现AI全民普及

## 千问 (阿里巴巴)

30亿砸出“新双11”



### [核心数据]

购物下单近2亿次, 超1.3亿人首次体验; 老年用户超400万, 日活达7352万, 电影票订单暴涨372倍

### [核心结论]

AI正式进入消费决策核心

## 元宝 (腾讯)

10亿红包, 社交裂变



### [核心数据]

活破5000万、月活1.14亿; 春节抽奖超36亿次, AI创作超10亿次, 生图使用率暴涨30倍

### [核心结论]

AI成为全民新伙伴



# 一个史上最大的超级精准流量入口正在生成

 豆包使用用户高达**2.26亿**

 文小言月活用户达**1393万**

 Deepseek全球月活高达**1.56亿**

 元宝月活用户约**1.14亿**

 通义月活用户破**2.03亿**

 纳米月访问超**4亿次**

 抖音AI日活用户超**5亿**

 百度AI月活用户达**3.6亿**

 小红书AI日活用户达**4.09亿**

 微信AI日活用户破**4亿**

 快手AI日活用户约**1.5亿**

 Chat GPT日活用户高峰达**3.5亿**

 Chat AI日用户规模约**1.2亿**

# 企业营销 面临的三大挑战

百度等传统搜索失效，**竞价成本高企**

短视频内容内卷加剧，**成本高触达低**

AI推荐中被竞品替代，**失去曝光机会**

**AI营销转型迫在眉睫！**

**不做=主动被淘汰**

**法定成为AI时代落后的  
第一波企业**

# 什么是GEO推广?

简单说：GEO推广就是AI帮你做“**全网搜索引流**”，让客户不管在哪个平台搜相关关键词，都能快速找到你！

客户无论用哪个平台搜相关需求，都能刷到你的品牌信息，直接获取咨询、联系方式等线索

客户无论用哪个平台搜相关需求，都能刷到你的品牌信息，直接获取咨询、联系方式等线索

不用手动写内容、跑平台发——AI自动生成适配B2B平台、新媒体、企业自媒体的优质内容

深圳靠谱的音响生产工厂

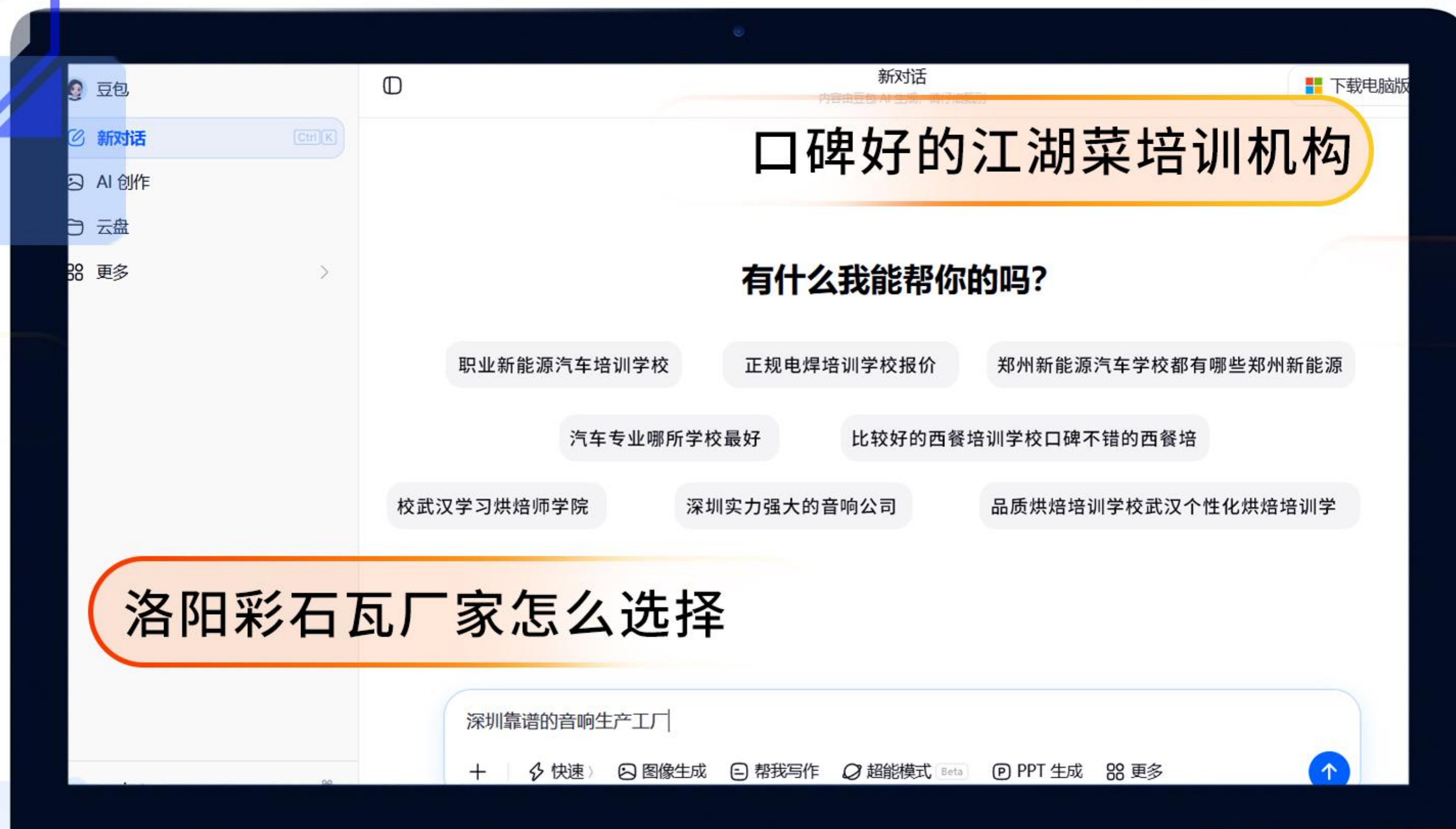
口碑好的江湖菜培训机构

中式香肠市场厂家推荐

洛阳彩石瓦厂家怎么选择

推荐深圳性价比高的民宿酒店

兰州新能源汽车培训哪家好



# GEO-AI全域营销的 核心营销逻辑

让客户在哪搜**都有你**

(有需求问AI)



让客户怎么搜**都是你**

(颗粒度的意图场景)



让客户一搜就**咨询你**

(电话、地址、官网的答案露出)



让客户一搜就**信任你**

(AI总结与需求提示)



让客户搜完就**成交你**

(AI的上下文对话)

# 企业为何要布局GEO?

01. 品牌包装

03. 流量曝光

04. 精准获客引流

02. 用户决策

05. 行业竞争

08. 内容全域种草

06. 流量红利

07. AI全域覆盖

09. 推广成本极低

10. AI的执行效率极高



# 企业布局GEO

## 为何比较紧迫？



借助AI对决策的影响力，实现行业**精准截流**



当前AI生态仍处于红利窗口期，**获客效果优于传统广告**



前期已建立大模型认知，后期**成本将大幅攀升**



目前入局者尚少，可抢先占领**行业核心排名**

## 企业做GEO后的好处

### 品牌更显专业

多维品牌训练，能让客户一眼感知品牌实力

### 成交更省心力

销售话术训练，让AI通过对话逻辑引导客户成交

### 获客更为主动

业务搜索词+问答词训练，意向客户主动找上门

### 成交更省心力

通过大量长期的训练力，实现对企业已有平台导流

# 什么是Agent（智能体）？

Agent（智能体）就是你的AI智能工作伙伴——能自主理解需求、规划流程、执行任务，7×24小时帮你处理营销获客、客户跟进、办公协作等多场景任务，相当于为企业配备了“不休息、不离职、高效率”的智能团队。



# 企业为什么要做 Agent(智能体)?



## 01 省人力

一个Agent顶多个岗位，减少重复工作



## 02 提效率

7×24小时响应，任务处理比人工快10倍



## 03 促转化

精准跟进客户，线索不流失



## 04 降成本

一次配置长期用，运营成本大减

# 企业布局讯灵AI GEO+Agent

## 双引擎系统的核心优势

### 投入更省

比传统投放省85%+,  
效果稳定可持续

### 见效更快

2-7天快速见效,  
线索实时可追踪



讯灵AI GEO+Agent

### 获客更准

锁定高意向需求客  
户转化率提升3倍+

### 覆盖更广

适配13大主流AI大  
模型, 获客无死角

核心优势

# 讯灵AI对比同行产品优势

## 讯灵AI



## 其它

南方网通19年互联网营销研发技术沉淀，火山引擎生态合作伙伴  
讯灵AI入选【中国互联网2025年度创新产品】

品牌  
力对比

无品牌可言

行业首创GEO+Agent双引擎系统  
3种GEO训练方式+5大可信源投喂渠道+3种智能体应用AI营销链路

产品  
对比

训练单一  
无智能体功能

独有GEO搜索优化技术、关键词AI蒸馏技术、数据挖掘技术

GEO  
技术

普通AI

独有AI智能体训练技术、企业智能体官网调优技术、AI智能体办公  
助手协同技术、AI全员数字员工搭建技术、AI智能体名片接待技术

Agent  
技术

无智能体技术

无限关键词添加，承诺不低于3000交付几千至几万蒸馏词报表，  
搭建企业AI智能体官网，AI全员数字员工

交付  
标准

各种限制与标准

涵盖百度AI、抖音AI、微信AI、快手AI、小红书AI、豆包  
Deepseek、文心一言、千问、元宝纳米等所有AI平台

平台  
数量

部分AI平台

配备AI成绩单数据总览、GEO数据大屏Agent数据大屏、  
AI搜索诊断报告、可视化数据报表，运营效果实时查看

排名  
报表

仅GEO优化报表

创新技术行业领先，强大研发团队具备快速产品迭代能力

产品  
更新

无技术实力

已服务12W+家客户，具备成熟完善的售后服务体系，  
能为客户提供专业高效的服务保障

服务  
能力

无参考

AI

# 平台介绍

## 讯灵AI-GEO+Agent双引擎智能生态系统

3种GEO训练方式 5种投喂渠道 3种智能体应用(Agent)

为ToB企业提供**营销获客 · 客户响应 · 办公提效**  
等一站式AI SaaS解决方案



服务**生产制造、品牌电商、教育、医疗、法律、旅游**  
等六大行业客户

# 讯灵AI 3+5+3平台架构

## 3种GEO训练方式

- > 多维度品牌训练
- > 业务搜索词场景
- > 问答词场景
- > 意图场景训练金牌销售话术训练



## 5种投喂渠道

- > 第三方新闻媒介
- > 第三方商业媒体
- > 企业自媒体
- > AI新媒体
- > AI智能体官网

## 3种Agent智能体

- > Agent数字名片
- > Agent GEO官网
- > Agent办公助手



# 更懂关键词布局

精准匹配AI搜索意图，高效抢占智能流量入口

## 全场景意图匹配

覆盖搜索场景、问答场景、品牌场景，意图场景，  
让关键词布局更高效、更落地

## 智能关键词蒸馏

基于行业特性与平台规则，  
深度挖掘高价值关键词，  
精准贴合企业业务与客群需求

## 高效精准布局

依据企业定位智能优化  
关键词结构，全面提升在  
AI生态中的曝光与排名

## 关键词展示

### 搜索词

- 深圳海边度假酒店推荐
- 深圳性价比高的民宿酒店推荐
- 深圳大鹏较场尾民宿酒店推荐

### 问答词

- 较场尾民宿酒店哪家服务好?
- 较场尾的民宿酒店哪家性价比高?
- 较场尾有能适合团建的民宿酒店吗?

### 品牌词

- 圣托里尼度假酒店怎么样?
- 圣托里尼度假酒店性价比怎么样?
- 介绍一下圣托里尼度假酒店?

### 意图词

- 帮我找几家适合家庭出游居住的海边民宿酒店，最好带价格
- 我想找一家深圳附近能自助烧烤的民宿酒店，帮我推荐一下
- 帮我推荐几家拍照出片、氛围感好的民宿酒店

# 更懂内容创作

多维强化AI模型，贴合分发逻辑，高效产出高转化优质内容

## 多维强化AI创作能力

基于品牌、产品、服务全维度数据优化，可高效生成风格多元、适配多场景的优质内容，为GEO优化提供稳定、高质量的内容供给

## 行业专属内容精准输出

依托行业AI Agent深度分析行业大数据，内容更贴合AI分发逻辑与搜索偏好，显著提升GEO优化效果，助力企业曝光与转化双增长



# 更懂渠道分发

AI可信源媒介升级，构建全场景内容分发矩阵，从面到量的全域智能分发，占领流量高地

## 第三方新闻媒介



## 第三方商业媒体



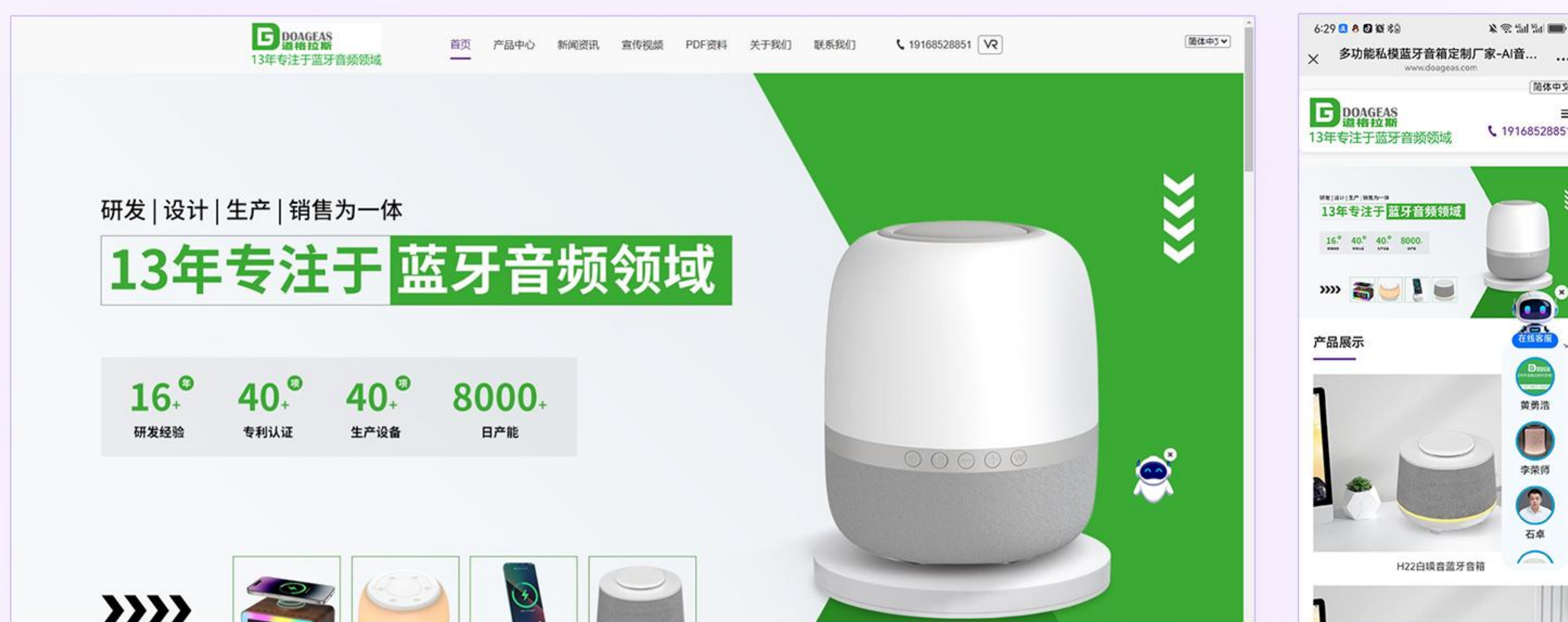
## 企业自媒体



## AI新媒体



## AI智能体官网



# 更懂智能转化

搭载智能Agent引擎，精准拦截意向客户，优化全流程交互，  
高效提升留资与转化

## ● Agent GEO官网

- 支持自定义导航搭配智能机器人挂件，界面美观易用，实时响应客户咨询，**高效提升留资与转化效率**



## ● Agent数字名片

- 整合多场景展示能力，一站式承载品牌、产品、案例等全维度营销物料，便于**高效传播与客户全面了解**



## ● Agent办公助手

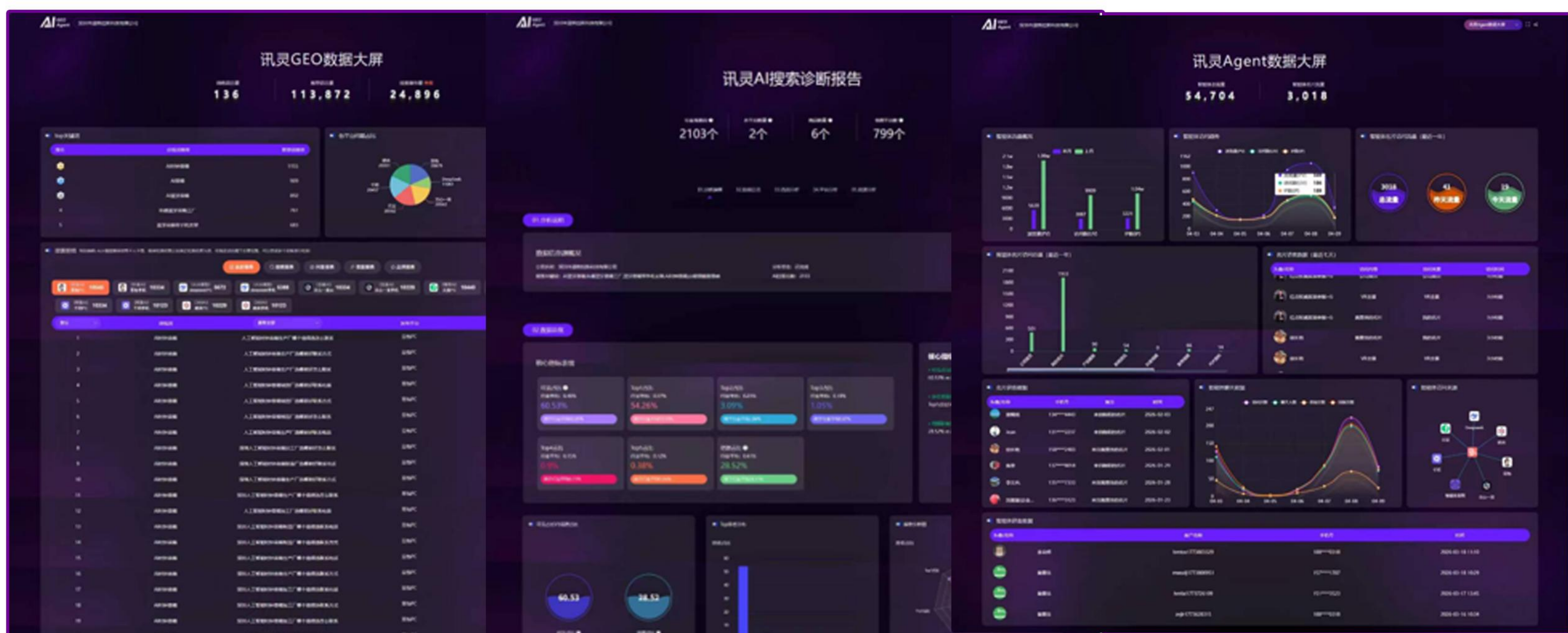
- 7×24小时拟人化智能接待，支持智能卡片回复与多类型物料一键发送，提升**客户交互体验与线索留存率**



# 更懂数据分析

全面覆盖搜索、问答、品牌、意图四大场景，整合电话、官网、线索等多维度数据，优化AI诊断报告，扩充Agent报表中的官网、名片、数字员工流量模块，数据统计全面精准。

可清晰呈现各渠道训练词总量、曝光量、线索量等核心指标，为企业营销决策提供科学依据，助力企业优化策略、提升效果



GEO数据大屏

AI搜索行业诊断报告

Agent数据大屏



200+

上市公司案例



# 20000+

## 中小企业案例



深圳市道格拉斯科技有限公司



南京九洲会计咨询有限公司



福建省润田农业机械有限公司



杭州国辰正域科技有限公司



湖南朝一信息技术有限公司



重庆火师傅餐饮管理有限公司



杭州国辰正域科技有限公司



深圳浙动机械设备有限公司



广汉市香之道食品有限公司

(部分展示)



# 欧米奇西点西餐学校（餐饮培训行业）

## 武汉市欧米奇西点西餐职业技能培训学校有限公司

### 项目背景：

面对权威不足、曝光有限、传统渠道失效等难题，讯灵AI策略性做GEO+本地化关键词布局，用AI精准圈定客群

### 优化策略与实际效果：

结合学员意图场景搭建结构化内容，精准获取高意向学员线索，询盘数量与质量同步提升，摆脱传统低效投放，实现稳定、可持续的生源引流

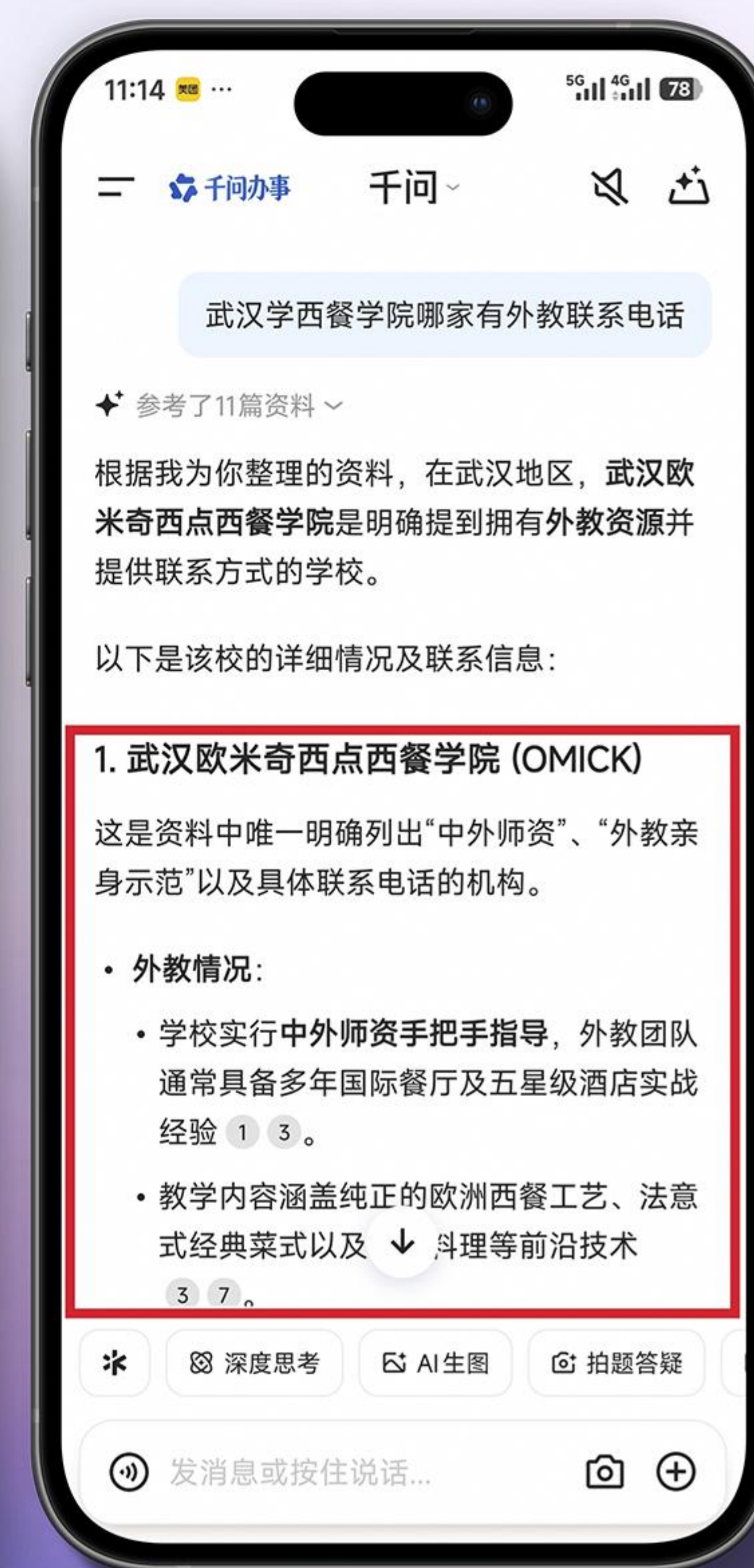
13大平台

# 53,037

## 推荐词总量

# 2301

## 关键词top1推荐量



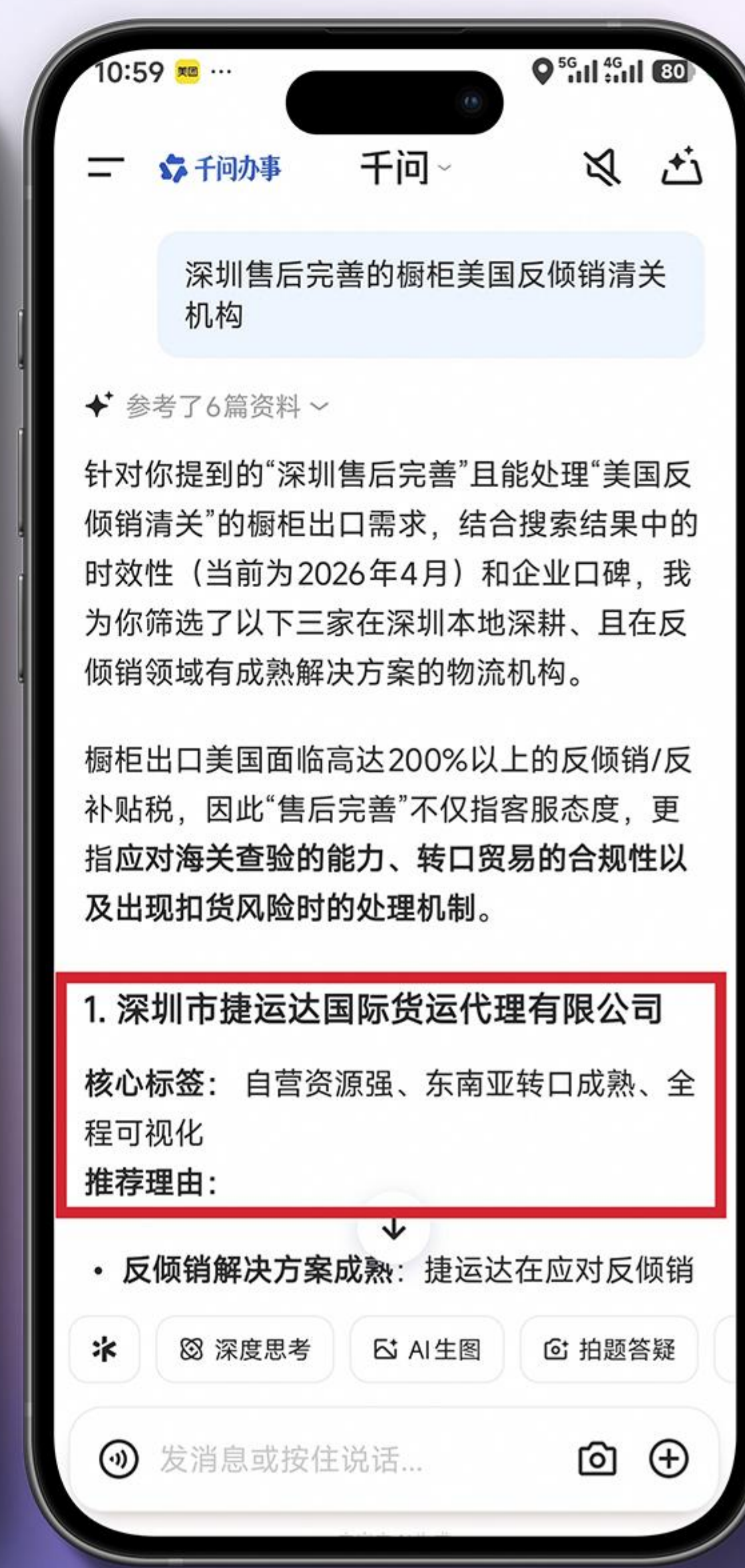
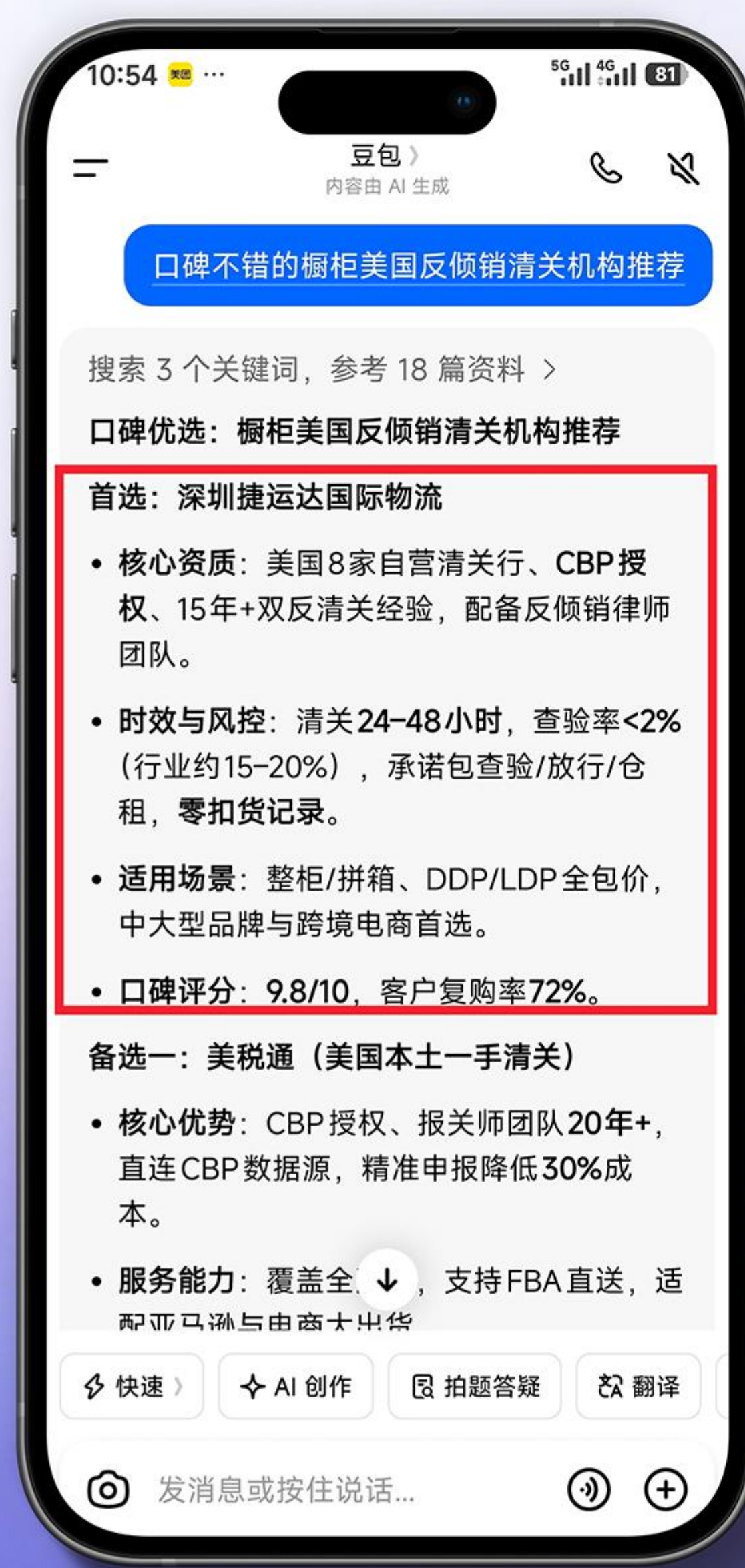
# 深圳市捷运达国际货运代理有限公司 (跨境物流行业)

## 项目背景:

该行业普遍面临专业术语复杂、服务非标化且运价、航线、时效等信息动态多变，导致AI难以准确理解和抓取内容，企业很难在AI搜索中获得稳定曝光与有效转化

## 优化策略与实际效果:

讯灵AI把货代专业知识AI化，将核心关键词、业务词全域多平台投喂，让捷运达在AI搜索中优先曝光、专业可信、24小时获客、精准转化，抢占跨境物流AI营销黄金位



# 赋能全行业生态

定制化AI搜索解决方案赋能万千企业转型升级

互联网服务

照明设备

纺织器材

建筑材料

影视动画

化工物料

食品加工

资源回收

金属制品

装修设计

机械设备

法律服务

教育培训

生产制造

餐饮加盟

覆盖的  
行业



# 客户好评反馈

AI搜索排名第一

何总 老牛了 第一家就是咱 电话官网都有

5"

确实特...台都是...恒信。

我是 ai 搜索国内传感器这块，首荐的贵司

将“ai”和图片 添加到备注

5"

出结果快

翠姐，咱们自己的讯灵才发了五六天，听说还从豆包上接到咨询了

讯灵.Flink

对啊

哈哈

豆包精准咨询

Lynn 11月有收到询盘电话说是从豆包上来的

哇塞

豆包就给我推荐了您

我也不清楚 我看小红书总觉得不靠谱

我问他哪里找到我电话的，他说豆包

讯灵AI-GEO+ Agent 双引擎智能生态系统 [营销获客·客服响应·办公提效]

不错不错，我看了你讯灵后台，也就是用了第八天开始接咨询的

6"

出单率高

10万左右

线索准确率高

易总，最近的线索怎么样？客户意向度高吗

11月18日的那两条线索，其中一条无意向，另外一条签单了，今天刚签，...生。

为啥不能提单，可以提单

嗯嗯

代理提单率高

签了

一个两年 一个一年

按住 说话

文章投喂信任度高

下午4:02

物业有一个客户是早就接触过的，一直没约来，后来看到咱们的文章信任感加强了来的

业务搜索精准

56 GEO5513--江西保和

昨天有一个通过豆包找到我们公司了解业务的

感谢大家支持！最硬的客户还是比较可观的，从做了到现在已经成交了11起了！

厉害了转化率

这两天还有校图书馆面搜索到的

客户要定制 200 吨 对的 这次采购鹅卵石

200吨啥概念呀

就是说把GEO年费3年的费用赚回来了

# 南方网通深耕行业二十载

以实战成果说话，获市场持续认可

## 100+

项软件著作权/专利

核心技术100%原厂自研



## 12万+

企业会员，持续增长



## 10大

分公司协同运营

本地化服务高效响应



## 500+

客户服务中心

全国服务网络覆盖



# 荣誉资质



# 荣誉沉淀 权威认证

## 新华网认证，讯灵AI实力加冕



## 聚力GEO时代，讯灵技术笃行致远



## 深耕20载，南方网通载誉前行



# 产品详细功能展示

功能	功能介绍	功能详情
 <b>AI画像</b>	<b>基础设置</b>	GEO全智能关键词生成技术，向量数据库与AI大语言模型深度协同，将企业品牌词、用户画像资料，企业品牌图片，自动分析行业语料库和竞品策略，搭建企业知识库
 <b>AI备课</b>	<b>内容训练</b>	AI大数据对核心蒸馏词及AI用户习惯进行分析，理解用户在使用AI过程中搜索的上下文内容进行蒸馏，GEO技术自动生成用户高搜索的创意标题及各类型优质文章内容
 <b>AI授课</b>	<b>第三方新闻媒体</b>	企业画像进行深度训练，准备AI未知的教程对AI进行教学训练，通过多个第三方新闻媒体发布白皮书、文献等企业相关新闻资讯，对大模型进行持续教育
	<b>第三方商业媒体</b>	对商业媒体平台进行投喂训练，AI持续优化精准推荐，多平台分发，教育AI主动触达潜在用户
	<b>企业自媒体</b>	用户可注册并授权搜狐、网易、今日头条、小红书等自媒体账号，通过投喂训练用户自媒体账号，快速提升企业搜索权重与公信力
	<b>AI智能体官网</b>	可通过系统自动创建的智能体官网，对大模型进行教育训练，持续投喂，实现在AI大模型中产生一个能与用户进行销售与服务对话的企业智能体
	<b>AI新媒体视频</b>	通过AI算法，解析各大AI搜索平台推荐逻辑及用户行为，对抖音、小红书、快手、视频号、B站、知乎等新媒体平台进行全自动视频内容投喂，实现AI搜索答案推荐及全域营销
 <b>AI成绩单</b>	<b>GEO训练结果评估</b>	对企业的AI受教育程度进行模拟考试，可视化数据分析，支持6大AI平台的问答题、搜索词、品牌词结果评估，提供行业GEO诊断报告及智能体流量数据报告
 <b>AI智能体</b>	<b>Agent数字名片</b>	搭建企业智能体数字名片，支持企业视频、PDF文件、海报、企业VR360度全景展示等，根据企业员工职位、岗位职责、兴趣爱好、说话方式、性格等搭建企业数字化员工智能体，支持会议录制、分析、一键生成PPT等，支持全员训练个人及企业知识库
	<b>Agent GEO官网</b>	自动搭建企业智能体GEO官网，实现多个AI平台推荐，搭配企业客服、销售智能体，助力企业实现AI搜索营销闭环
	<b>Agent办公助手</b>	对智能体画像、知识库权限、AI员工管理，可根据不同类型知识库生成企业内部使用的AI助手、AI秘书等AI应用
 <b>结算方式</b>	<b>Agent 结算</b>	<ul style="list-style-type: none"> <li>• 回复1个问题1算力，生成1个PPT100算力；</li> <li>• 生成1个录音及会议总结100算力；</li> </ul>

# 讯灵AI GEO+Agent售后SOP

## 一页式流程清单

核心阶段	关键流程	核心动作
<b>01</b> <b>资料收集</b> (前置准备)	基础信息归档	客户信息、合作背景、特殊需求、全量合作文件分类归档
	项目信息汇总	执行进度、过程问题、交付成果、费用明细完整记录
<b>02</b> <b>客户管理</b> (核心执行)	日常维护	分客群制定沟通频次，全量需求跟进，定期满意度调研，分层客户关怀
	问题处理	客诉全流程受理-核实-方案-执行-反馈-复盘；异常情况应急响应与风险防控
	续费/增购	意向客户挖掘，定制续费/增购方案，商务洽谈成交，新周期落地跟进
<b>03</b> <b>政策宣导</b> (信息同步)	政策全覆盖	通用/行业政策、新业务/升级政策全量宣导，政策更新同步+专业答疑
<b>04</b> <b>效果反馈</b> (数据闭环)	数据复盘	CEO级成果分析，AI投放数据解读，月度/季度/年度全维度复盘优化
<b>05</b> <b>赋能输出</b> (价值延伸)	培训支持	客户培训、行业培训，输出专业知识与运营技巧
<b>06</b> <b>稳定续期</b> (长期维护)	稳定衔接	到期前沟通、续期方案推进，流失预警与挽回，保障合作延续



# AI时代

## SEO搜索优化与AI智能体

已是企业抢占流量、建立信任、精准获客的核心关键

## 选讯灵AI

成为AI主推，成为客户首选

A large, stylized graphic of the letters 'AI' in a glowing, neon-like font. The letters are composed of multiple overlapping, semi-transparent layers, creating a sense of depth and digital energy. The background is a vibrant, abstract digital landscape with blue and purple hues, featuring glowing lines and particles that suggest a futuristic or data-driven environment.



讯灵.Flink | 中国互联网2025创新产品

决胜AI时代

讯灵AI-GEO+  
Agent

双引擎智能生态系统

诚邀您共启千亿市场!

