

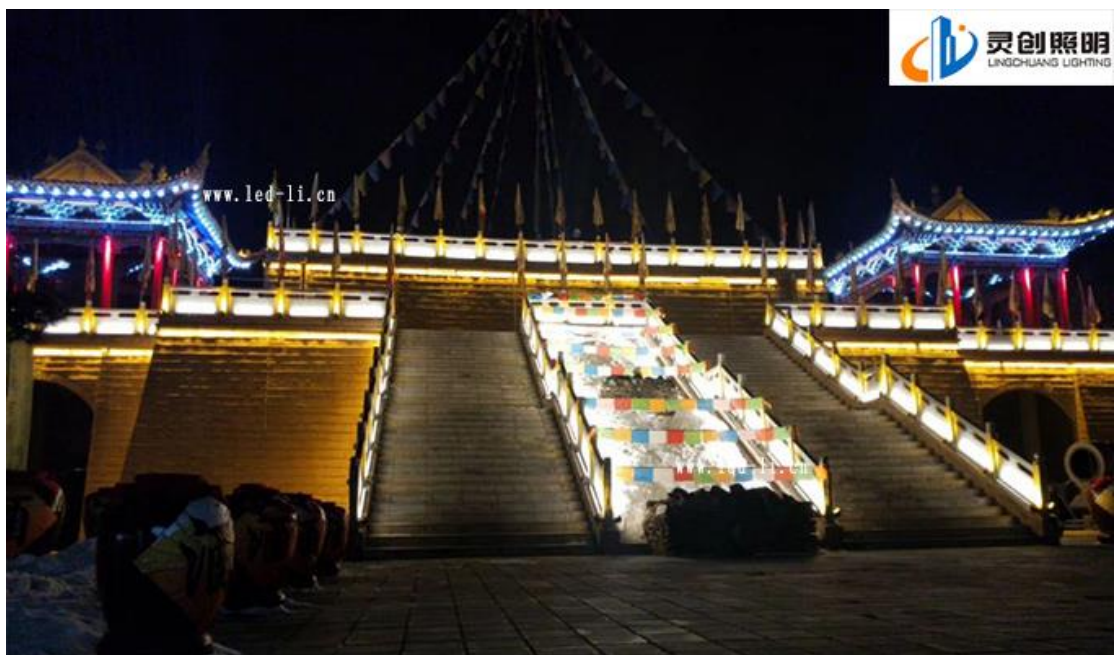
【案例·景区】青海省互助县彩虹土族园区夜景亮化成功亮灯

彩虹部落土族园是一座大型土族民俗文化主题公园，坐落在青海省互助土族自治县威远镇西南部，距省会西宁 30 公里，是互助土族故土园国家 AAAA 级景区的核心景点，也是环夏都西宁旅游圈中的一个重要景点。园区占地面积 13 万平方米，建筑面积 1.3 万平方米，是全部以青砖青瓦、生土土坯、砖雕木刻等形式建造的大型土族民俗文化古建筑群。





彩虹部落土族园采用了不同照明方式的结合，如泛光照明、内透、轮廓照明或特种照明，可以形成点、线、面不同的照明效果，增加层次感。轮廓照明、泛光照明等多种方式搭配，并且遵循着中国古典建筑平面布局的设计意念，即鲜明的轴线感、主次性、对称性以及塑像体式的院落布局，最终体现其夜间雄伟的古典美。



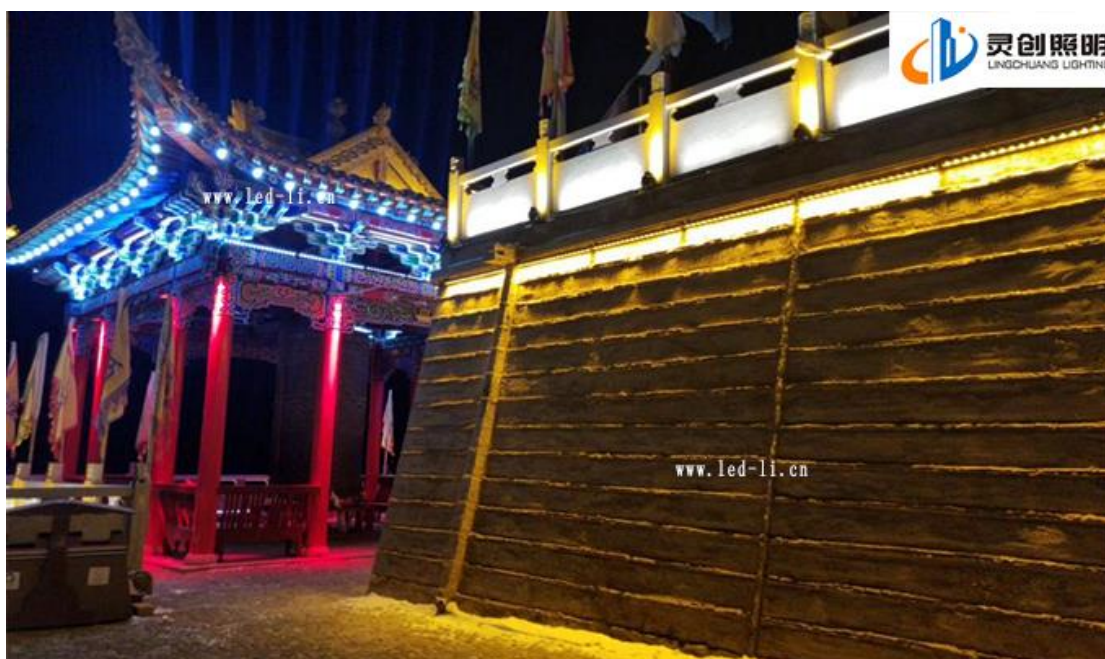
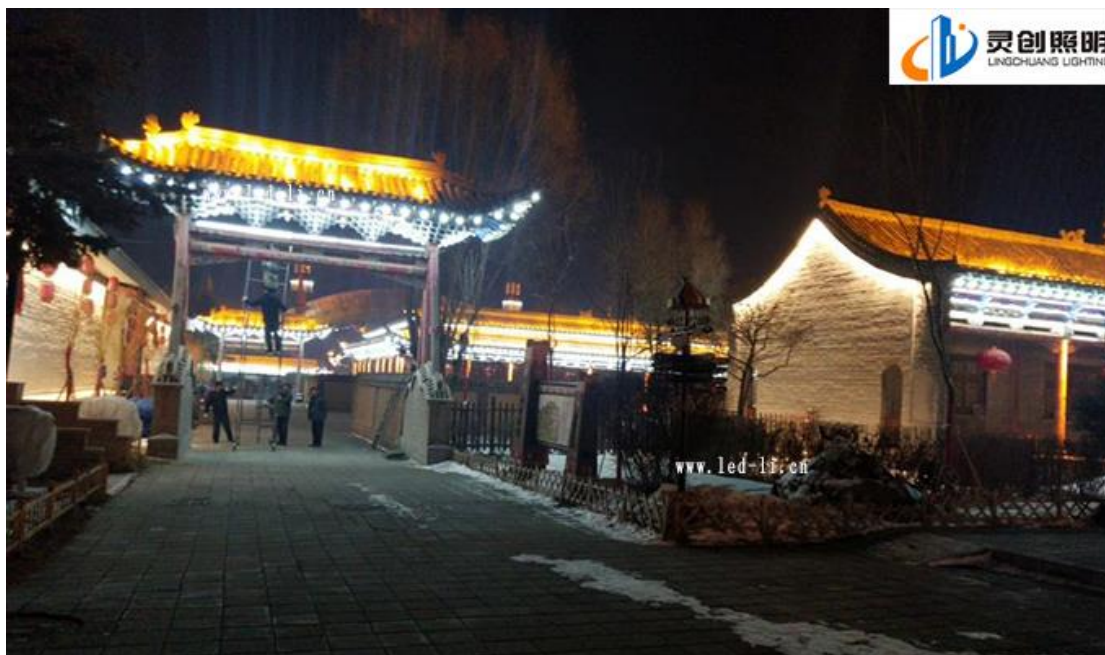


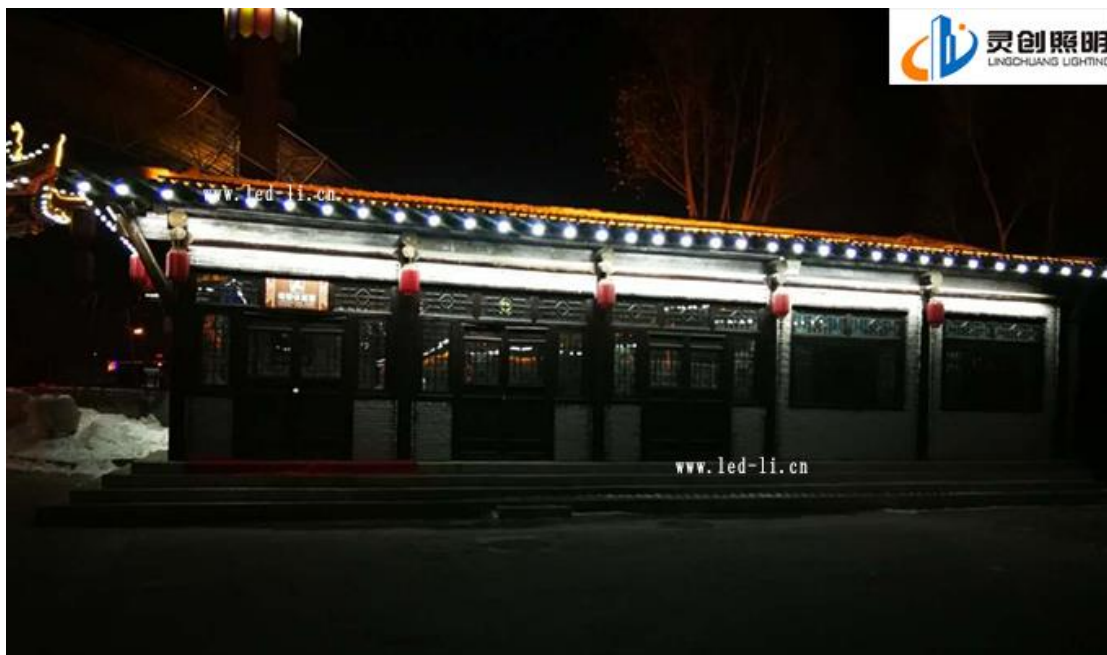


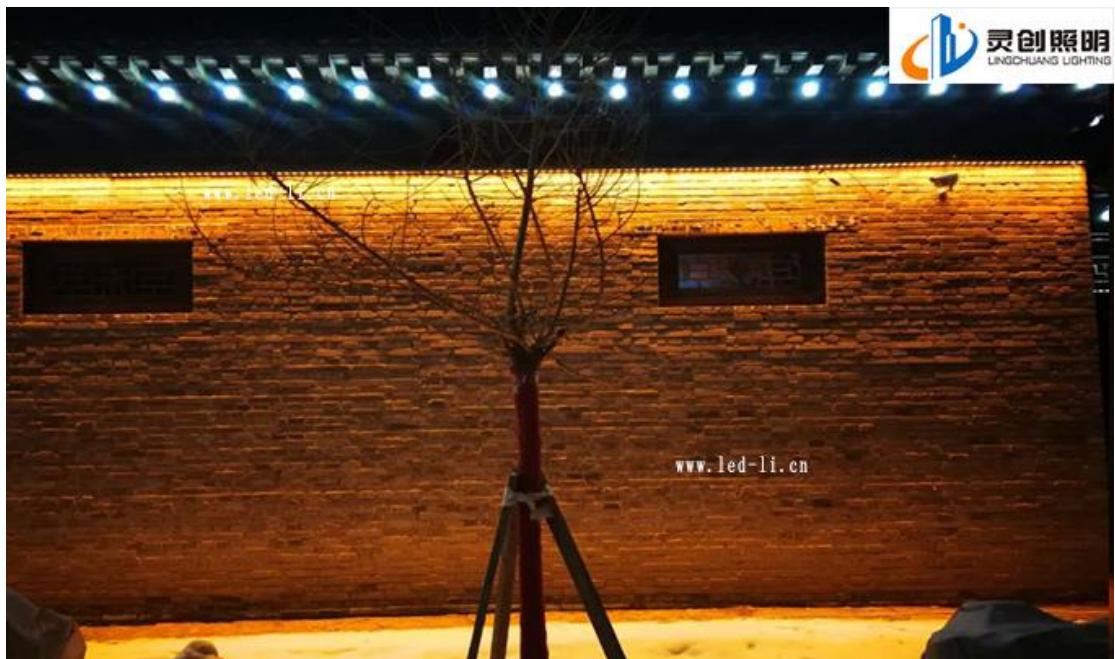
[



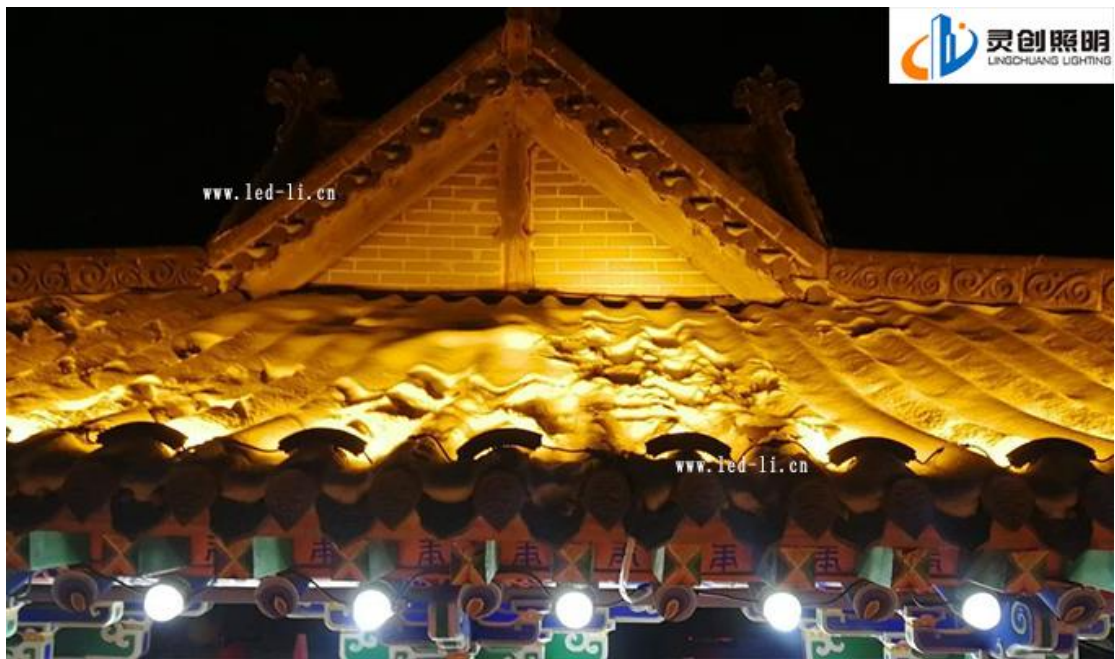
整个园区在夜景照明设计时，通过确定主要的观赏角度，进而确定夜景照明重要的立面，有主有次，建筑主次立面的照明设计可以有所不同，同时，还可考虑远、中、近不同距离的观赏效果，以及建筑物本身高、中、低的不同观赏效果，从而使建筑的夜间形象更为丰富。同时在灯具安装过程中，尽量不要伤害建筑的本身。

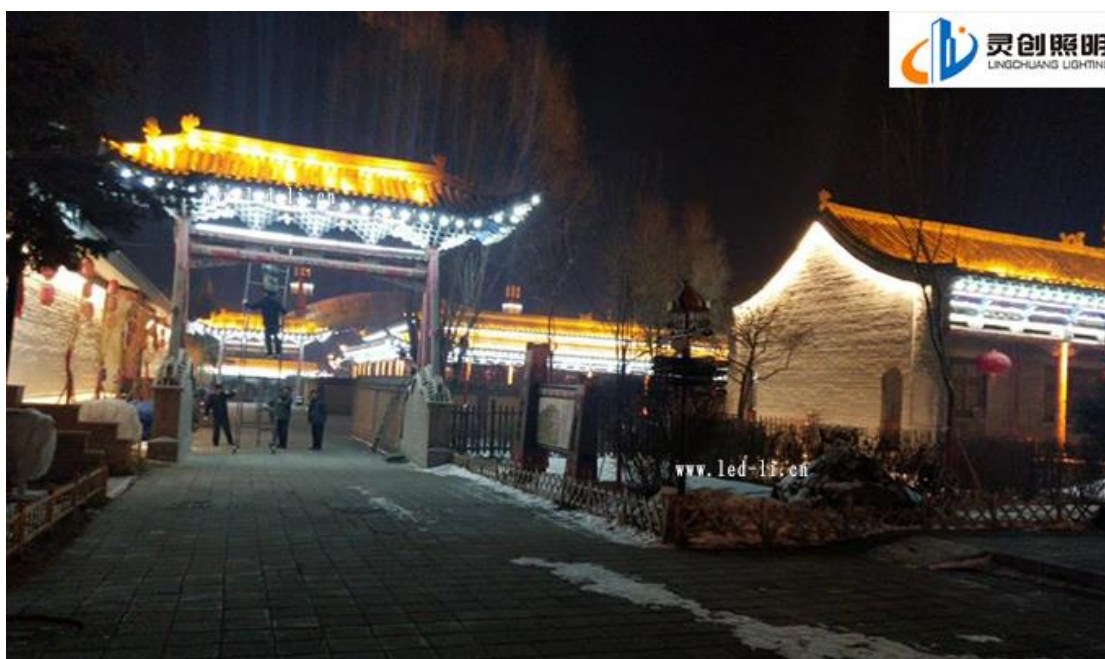






园区照明灯具的选择，结合建筑外立面、景观设计的风格特点，通过设计合理的构造处理，选择适合的照明标准，使用节能的 **LED 点光源**和灯具，**LED 瓦片灯**和 **LED 洗墙灯**的交替使用，使得整个建筑照明区域明暗分明，避免眩光、快速频闪的动态灯光，以及协调的灯光色彩组合，金黄光的高贵典雅和暖白光的营造舒适、有活力、建筑部分的夜景照明设计符合土族园在新时代的文化底蕴和充满新生活力的特性，做到既彰显建筑形象又沉稳内敛，应注意避免对游客的影响。





十年磨一剑，用我们百分百的投入去做好每一款产品。每天进步百分之一使我们不断追求的结果，好产品，会说话，用优质的产品赢得客户的信赖。用人格和信任去赢得每一个客户的期望，灵创照明点亮每一座城！

进入广东灵创照明官网：<http://www.led-li.cn/> 了解更多广东灵创照明销售详情。

＞ 财富热线：[400-996-9936](tel:400-996-9936)

- › 邮政编码: 528422
- › 地址: 中山市古镇曹二均都沙工业区南四街 18 号