



# 美国杜邦漆产品百科

主讲人：张景文

百年品牌沉淀 艺术匠心新生

# 什么是产品？

产品的概念是卖家需要注入客户脑海中关于你所售卖物品的一种主观意念，是用消费者语言来表达的产品构想

完整而全面的诠释产品的整体概念--向市场提供的能满足消费者的某种需求的**有形的物品及无形的服务**



# 100%成交六要素-3E S P F



**品牌故事**  
**story**

---



**品牌效应effect**

---



**产品展示**  
**product**

---



**产品功效effect**  
**产品感受feel**  
**产品体验experience**

---



# ONE 企业介绍

公司成立1802年，至今有200多年的历史，在全球化工行业位列前三，产业涉及生物医药、航空航天、农药科技、绿色建材等多行业产品，杜邦漆在全球90多个国家和地区都有生产基地，涂料的执行标准都是按照欧盟最高环保标准来执行，在中国的生产基地，位于“涂料王国”顺德，虽然在国内生产，但所有原材料都纯进口的，这样大大降低了原装原罐的海关关税，并且在保障产品等级达到国际水平的同时，又大大降低了成本，所以杜邦是真正要消费者能消费的起的一款国际产品。

# FOUNDED IN THE UNITED STATES

# 产品环保性能

A+”是法国VOC排放量限制值中环保等级的认证标志。法国VOC标签是室内建材进入法国市场强制使用的环保标签，根据国际标准ISO-16000室内排放的技术标准来制定。它是根据国际标准ISO-16000室内空气的技术规定，模拟人们实际居住的室内环境，通过精密仪器持续28天检测涂刷后空间内的空气质量，根据空气中总挥发性有机化合物的浓度及另外十种常见的对人体有危害的有机化合物浓度对产品评级

CREATIVE WORKS



通过美国FDA  
食品接触级检测



通过中国环境标志  
十环标准认证



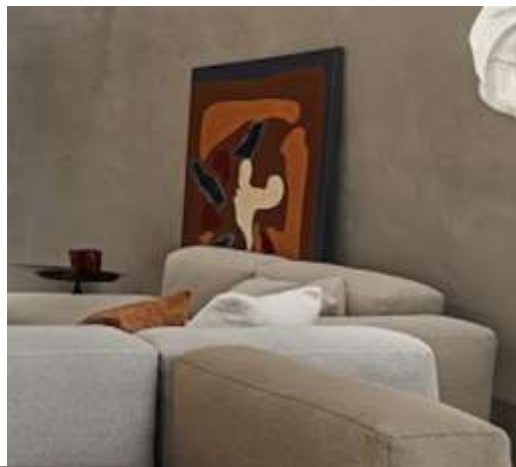
通过欧盟REACH  
SVHC检测

# 产品核心优势

Modern and Minimal Presentation Template

## 耐擦性

产品的表面成膜硬度高，防磕碰。您进行清洁保养时可以直接用毛巾蘸水进行擦拭，也不会变色、褪色（用水彩笔划墙面画）



## 耐化学性

我们的产品性能稳定，不褪色、不易被氧化，不容易被污垢腐蚀



## 耐高温

我们的产品燃点高，具有防火性。我们都是做过测试的（给顾客用打火机烧小样）



## 防水性

漆膜密封性好，不会透水，有防潮防霉功能。也就是说当您家的墙底湿气很重时，也不会透过涂料涂层渗透到墙面而发霉，影响使用（用喷水壶进行喷水给客户看）



## 环保性能：

从艺术涂料的成份来讲，其中珍珠粉、乳液也是化妆品的主要原材料之一的（拿放大镜和手电筒给顾客看闪光）



# 产品核心优势

Modern and Minimal Presentation Template

## 耐污性

墙面表面成膜光滑、不带静电、所以不易粘附尘埃、粉尘。因此易于清洁，您想清洁的时候，用湿毛巾擦拭就可以了)



## 无缝

一体成形，有弹性，成膜好，能够覆盖墙体的细小裂纹



## 异性造型

产品可适用于不同造型区域，圆形、弧形、菱形等多种造型空间均可使用



## 个性化

我们的产品是纯手工制作而成的，效果高端、大气。可以根据您的喜好量身定制，从而能够彰显您的品味和个性



## 应用广泛

产品可大面积适用于家装、工装、美术馆、博物馆、星级酒店等多个空间，同时产品可适用于天花、墙面及地面等多区域





# 01

**Color**  
欧美纯色

**NCS色彩系统**

欧美高级色色彩标准  
沿用了乳胶漆的质感与肌理，在色彩上  
加大夸张的实色，更艳丽更出彩  
适用于个性突出的室内空间



# 02

**Cement**  
无机类产品

**水性树脂、改性聚合物、石英等构成**

细腻的艺术混凝土效果  
极简甚至侘寂风的最佳伴侣，清新寡淡的  
色泽衬托出设计本身的质感，同时也是许  
多设计大家的经典之选。  
适用于极简以及工业风设计



# 03

**Natural**  
生态系列

**火山岩矿物优选而成**

田园风以及返璞归真自然空间的最佳塑  
造，公共空间以及商业空间的不二选择。  
外观素雅且富有质感，能够通过多变的  
工艺让其具有艺术张力。



## 04 Pearllescent 珠光系列

天然丝绸+水晶砂+金属砂

天然珍珠粉呈现特殊色彩及质感，视觉清新雅致，肌理触感清晰，色彩交融但相互独立，是个性化品味空间的首选，应用于极简以及现代风格。



## 05 Rust 氧化系列

水性树脂、锈色色浆及仿锈砂

复古风的另外一种表现手法，利用铁锈铜锈等多种天然氧化的效果追溯时光的流逝，自然而富有质感，自带个性光芒。工业风以及复古新潮的大爱。



## 06 Artist 皇家手绘

纯艺术类

皇室流传出的艺术表现形式，对工艺有着几乎严苛的标准，意大利所有从业者必定经历过油画以及古文物修复两个专业的学习，是名副其实的艺术匠人作品。

# FOUNDED IN THE UNITED STATES

# 蛋壳光纯色

## 纯色产品设计灵感

· 色彩跃动的艺术 不同颜色色调 形成产品间的区分

## 纯色产品特性

艺术漆纯色主要成分是以高品质的合成纯丙烯酸乳液为基料搭配各种助剂配制而成的一类高品质的全新的水性涂料，又称纯色艺术涂料。根据产品使用性能不同，可以细分为多种性能的单品，根据装饰的光泽效果又可分为哑光、半光、丝光和柔光等类型。



# FOUNDED IN THE UNITED STATES

## 纯色产品优势

- 超强耐擦洗 耐擦洗次数上万+ (搭配水性笔实验)
- 超强抗污能力 (搭配耐污测试)
- 超强硬度 (拉毛工艺硬度测试)

## 产品性能

- 表干时间: 1-2小时
- 实干时间: 6-8小时
- 稀释比例: 无需加水
- 施工条件: 施工温度不低于5°C, 湿度小于85%
- 施工工具: 滚筒、喷枪
- 适用范围: 商品房、写字楼、别墅、宾馆、酒店及高档会所



# FOUNDED IN THE  
UNITED STATES

## 产品施工工艺

第一步：基材检测及处理

第二步：专用底漆1遍

第三步：纯色产品滚涂1遍

第四步：纯色产品滚涂2遍



摩登与古风的交错碰撞陌上轻歌

流年反转，黄叶落尽，露锁清秋，  
美人如诗，闹中取静.....

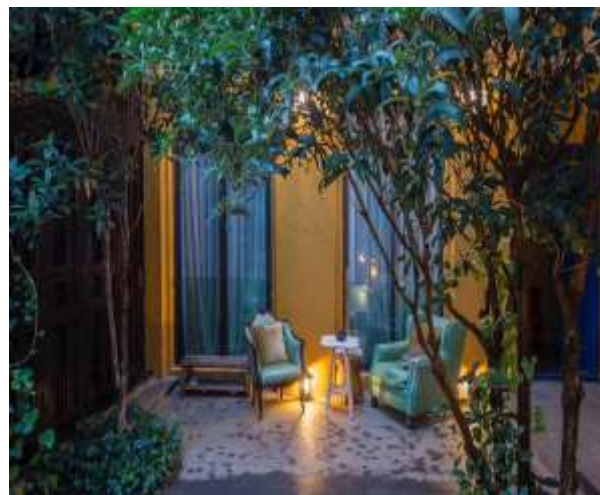
焕然一新的白色砖墙采用不规则的  
砌法



装饰挂画采用了中式的绘画风格

混搭现代舒适的沙发、床品，与马  
赛克背景墙形成独特的关系

表现出丰富的质感，让空间更富情  
感，整体感觉舒适而雅致。



# FOUNDED IN THE UNITED STATES

# Cement 无机类产品

## 无机类产品设计灵感

· 大道至简，大音希声。身处灯红酒绿的繁华喧嚣，难免会有心浮气躁的那一刻。这个时候，关上门，打开灯，把纷纷扰扰留在门外，让静谧温暖的橘黄灯光映托着建筑物最原始本真的灰，由着思绪穿越时光，飞回到从前那个车马很慢、时间很长的年代...

## 产品特性

无机矿物质干粉，以意大利火山岩为原料研磨制成，用最自然环保的材质表达最简约厚重的感觉。通过提取建筑元素的色彩基调，延伸城市的基本色，赋予空间独特的个性。低反射率的哑光处理，让整个空间更加宁静沉稳，更加凸显朴实无华的外观韵味；追求斑驳的墙面涂刷，赋予了墙面独特的风格魅力，仿佛古老的故事，经典而让人沉沦



# FOUNDED IN THE UNITED STATES

## Lime-based产品优势

- 超纯天然无机矿物涂料，具有很强的防火（防火一级）、防霉、防潮的性能
- 艺术水泥简约气质结合独特的纹理和细腻平滑手感，让冰冷水泥墙清爽温情
- 表面继续着色，融合 釉料或金属光泽和纹理,更加彰显低调档次却不俗气

## 产品性能

- 表干时间：3-4小时
- 实干时间：8-10小时
- 稀释比例：兑水30%-40%
- 施工条件：施工温度不低于5°C，湿度小于85%
- 施工工具：批刀、铲刀
- 适用范围：商品房、写字楼、别墅、宾馆、酒店及高档会所



# FOUNDED IN THE  
UNITED STATES

## 产品施工工艺

第一步：基材检测及处理

第二步：艺术专用底漆1-2遍

第三步：Lime-based系列产品批刮1遍

第四步：600目砂纸打磨 扫灰

第五步：Lime-based系列产品批刮2遍

第六步：600目砂纸打磨平滑 扫灰

第七步：保护罩面层1-2遍





## 现代日式风格

选用橡木木饰面、水泥艺术漆、岩板等，营造木质与灰白为主轴的现代日式氛围



## 现代风格

在灰色上的冷调感受，透过木头把温润感拉回来，圆角、曲线、弧度一起温暖共鸣，形成和谐的四季。设计的精神是找到空间的灵魂，届时设计不在，也无所不在

# FOUNDED IN THE UNITED STATES

在清水水泥的质朴里打磨，从灰色的流行时尚中探索，我们在艺术涂料里发现了工艺和美学的微妙联络，提取建筑原色的色彩基调，延伸城市的基本色，用最纯粹简单的姿态，赋予空间独特的个性。高级灰的清水水泥形态，具有朴实无华自然沉稳的外观韵味和与生俱来的厚重与清雅高端的简约，流露出最本质的美感。

# FOUNDED IN THE UNITED STATES

# 巴蒂斯特的

## Batiste产品设计灵感

· 丝绸，是一种情结，是一些情愫，飘逸委婉，纯净淡然，仿佛飘在风里，波澜不惊，沉静而内敛。如水般顺滑的手感和发自内心的清凉，在踏上古罗马土地的瞬间就征服了帝国上下，让所有人都为之如痴如狂。经历了千年的岁月沧桑，意大利人对丝绸的喜爱已经融入了灵魂深处。杜邦将丝绸的灵感融入到艺术涂料创作中，用现代技艺完美呈现这份跨越千年的情愫

## Batiste产品特性

· 丝绸般的顺滑手感是巴蒂斯特的最大特点，丝绸系列得到了业界顶尖设计师的高度认可。顺滑的手感更符合国人对于传统文化审美的认可和理解，点缀其间的银色珠光依稀间彰显出该系列内敛含蓄的雍容华贵；丰富的色彩选择能够满足业主个性化、多样化的色彩需求。



# FOUNDED IN THE UNITED STATES

## Batiste产品优势

- 丝绒质感，珍珠光泽；质地柔和，色彩感强
- 水性产品，健康环保
- 防霉抗菌，靓丽如新

## 产品性能

- 表干时间：1-2小时
- 实干时间：6-8小时
- 稀释比例：无需加水
- 施工条件：施工温度不低于5℃，湿度小于85%
- 施工工具：批刀、圆形打磨器、刮板、拉丝排刷
- 适用范围：商品房、写字楼、别墅、宾馆、酒店及高档会所



# FOUNDED IN THE  
UNITED STATES

## 产品施工工艺

第一步：基材检测及处理

第二步：艺术专用底漆1-2遍

第三步：Batiste产品兑水滚涂1遍

第四步：Batiste滚涂第二遍半干情况造型1-2遍

第五步：保护罩面层1遍（可选择施工）





# FOUNDED IN THE UNITED STATES

丝绸的绚丽色彩里  
流淌着的智慧织女们神奇  
构思匠心再造  
在华美的空间里散落  
水一样滑腻，烟一样轻软  
云一样飘逸，如一幅水墨  
在雨丝轻风的浸润下  
渲染得烟丝醉软的极致细腻质感

## 现代风格

选用橡木木饰面、水泥艺术漆、岩板等，营造木质与灰白为主轴的现代日式氛围

## 简约风格

在灰色上的冷调感受，透过木头把温润感拉回来，圆角、曲线、弧度一起温暖共鸣，形成和谐的四季。设计的精神是找到空间的灵魂，届时设计不在，也无所不在

# FOUNDED IN THE UNITED STATES

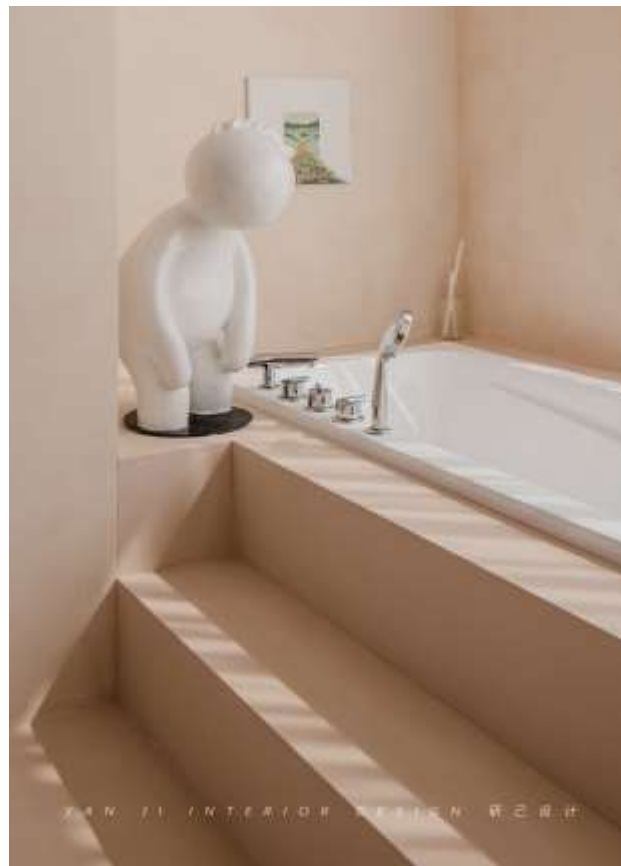
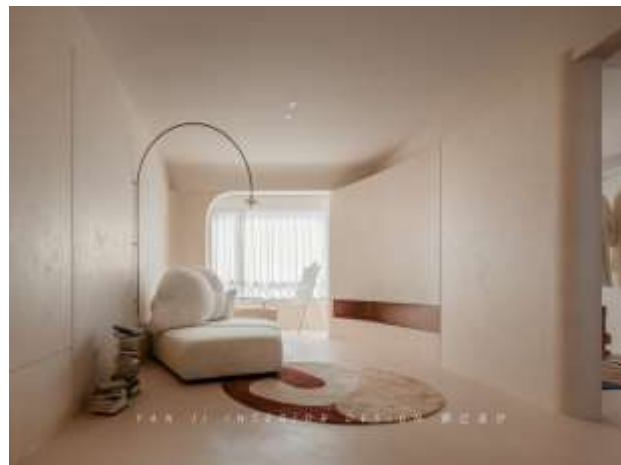
# 艾维斯&氧化系列

## Avice金属质感砂产品设计灵感

用深浅不一的线条勾勒美妙悦耳的旋律，用金属质感砂的肌理表达活泼鲜明的节奏，Avice系列如同labyrinth（迷宫）乐队的独具特色的重金属摇滚，将古典音乐与现代摇滚巧妙的融合在一起，旋律优美而又气势磅礴，散发出意大利特有的激情与力量

## Avice产品特性

Avice系列用粗糙的大颗粒砂质表现该系列强烈奔放的金属属性，以丰富的颜色体系映衬业主的不同心境。同时设计者在Avice系列中掺入大量的金银双色水晶，希望用强烈的流动感和耀眼的金银光泽将原本的金属属性升华，让狂野更加厚重，让粗犷不乏优雅



# FOUNDED IN THE UNITED STATES

## Avice产品优势

- 装饰性强、漆膜金属光泽及阴阳面强
- 具备粗砂质感触感
- 大面积运用于天花及背景墙区域

## 产品性能

- 表干时间：1-2小时
- 实干时间：6-8小时
- 稀释比例：无需加水
- 施工条件：施工温度不低于5°C，湿度小于85%
- 施工工具：批刀、圆形打磨器、刮板、拉丝排刷
- 适用范围：商品房、写字楼、别墅、宾馆、酒店及高档会所



# FOUNDED IN THE  
UNITED STATES

## 产品施工工艺

第一步：基材检测及处理

第二步：艺术专用底漆1-2遍

第三步：Avic金属质感砂产品扫刷1遍

第四步：Avic金属质感砂产品扫刷2遍

第五步：保护罩面层1遍（可选择施工）



一款具有超强感染力的金属质感砂产品

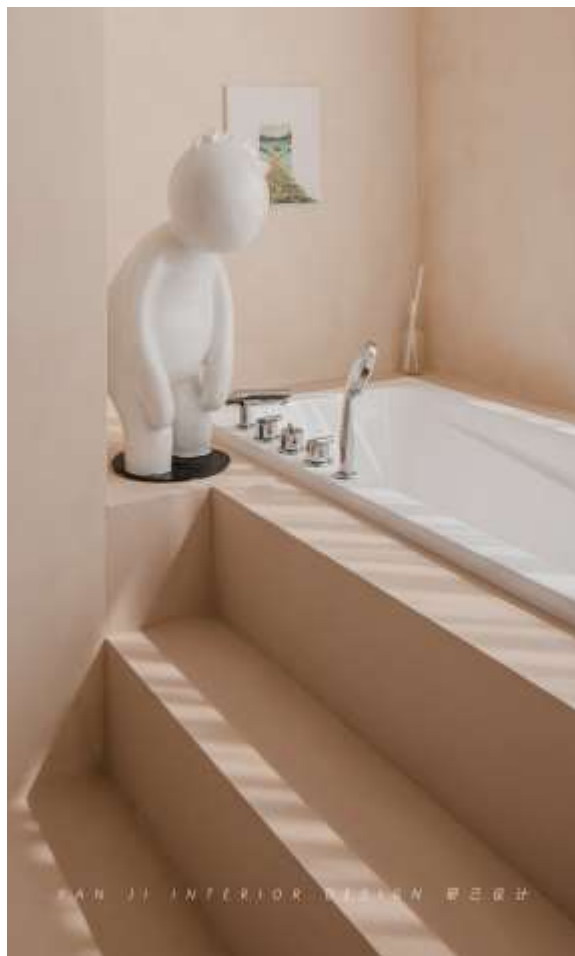
随着光线强度和角度而表现不同的纹理效果

闪亮的细沙色彩自由融合

时而汹涌澎湃

时而静谧无声

以形寓声传达着空间的奇幻及自由向往的情感



# FOUNDED IN THE UNITED STATES

## Stella星洛

### ·产品特性

星空系列最出彩之处就是在原浆里混入了大量进口水晶球。在涂刷师傅的巧手下，大颗粒水晶球均匀的铺满整个墙面，在灯光的映衬下闪耀出远超同类产品的璀璨星芒，让整个空间充满明快色彩，给业主带来犹如置身银河的震撼体验。



# FOUNDED IN THE UNITED STATES

# 珠光幻彩

## 产品设计灵感

珠光幻彩 是源于（大自然与光），取阳光与海浪交融中最柔和的亮度，通过高新技术制造珠光亮度，经过专业师傅的施工，将产品时尚大方且充满艺术自然的效果良好的展示，复刻出自然的至美光彩。

## 珠光幻彩产品特性

珠光幻彩在市场上又称三色珠光，它由不同底色和水性金属壁材混搭组合而成，风格迥异的花色造型给人视觉上的冲击。光鲜亮丽的色泽随意创意的花色，给空间意想不到的惊喜，是空间装饰的艺术风采体现。在不同角度，在不同光线下呈现出明暗变化的光芒，营造出独特的奢华而又内敛的个性，散发着淡雅的生活气息。





以一流的管理，制定一流的产品销售技巧，培养出一流的团队，争创一流的品牌，完成交付一流的项目，实现一流的最高效益！

THANK YOU

