

# 美国杜邦产品百科

主讲人：张景文



# CONTENTS

目录

## 01 杜邦涂料 / DUFFBAN PAINT

品牌文化 / BRAND CULTURE

发展历史 / DEVELOPMENT HISTORY

品牌承诺 / BRAND COMMITMENT

合作伙伴 / COOPERATIVE PARTNER

生产规模 / FACTORY SCALE

质量保证 / QUALITY ASSURANCE

## 02 杜邦核心优势 / DUFFBAN CORE ADVANTAGES

## 03 产品系列介绍 / PRODUCT INTRODUCTION

养生矿物漆 / HEALTH MINERAL PAINT

艺术漆 / ART PAINT

仿石漆 / STONE-LIKE COLORFUL PAINT



01

---

# DUFFBAN PAINT

杜邦涂料

# DUFFBAN BRAND CULTURE

杜邦品牌文化

---



## 安全理念

公司坚持把安全作为其核心价值观之一



## 科技创新

杜邦正研究在合理利用自然资源的前提下，以期提升人们的舒适环境，颜色视觉享受，提高工艺流程并且减少环境污染



## 可持续发展

推行绿色生产，提供绿色产品



## 企业介绍

杜邦公司成立1802年，至今有200多年的历史，在全球化工行业位列前三，产业涉及生物医药、航空航天、农药科技、绿色建材等多行业产品，杜邦漆在全球90多个国家和地区都有生产基地，涂料的执行标准都是按照欧盟最高环保标准来执行，在中国的生产基地，位于“涂料王国”顺德，虽然在国内生产，但所有原材料都纯进口的，这样大大降低了原装原罐的海关关税，并且在保障产品等级达到国际水平的同时，又大大降低了成本，所以杜邦是真正要消费者能消费的起的一款国际产品。

# DEVELOPMENT HISTORY

发展历史



1802年

杜邦开始生产并销售火药



1904年

杜邦开始生产清漆和其他非  
炸药类产品



1958年

国际部成立，公司开始  
大规模海外投资



1988年

在深圳注册成立“杜邦中  
国集团有限公司”

# DEVELOPMENT HISTORY

发展历史



2005年

位于上海的杜邦中国研发中心开始投入使用，着重于工业涂料的新材料研发与应用



2014年

开始聚焦于民用建筑材料的生产与销售，在香港成立运营中心



2015年

为进一步连接中国本地市场的建筑需求，在广东顺德油漆涂料之乡投资建设生产基地



2018年

参展广州建博展、亚太APDC国际设计师大赛，获得各种荣誉证书



2023年

推出“新杜邦”战略计划，中国市场被确认为“新杜邦”战略重点之一，通过整合内部架构，成立杜邦（广东）新材料有限公司，使杜邦的民用市场更专注于服务全球各地的客户，调动杜邦全球化和规模化的优势，达到销售收入每年提高10亿美元的目标。

# BRAND COMMITMENT

## 品牌承诺

杜邦所有原材料均来自大自然

通过欧盟REACH SVHC法规检测和美国FDA食品接触级认证，强大杜邦研发团队从各种植物和矿物质中提取自然色素进行研发，对环境零污染，对人体零危害的情况下，通过科学添加与涂料混合，得到更适合人类使用的无毒安全产品，并经过设备与专家的双重质量严格把控，杜邦所生产的产品保持了一致性，无毒无味，质量完美。



植物树脂



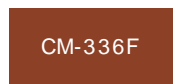
天然植物萃取



天然矿物质

# NATURE COLOR

来自大自然的色彩





# NATURE COLOR

来自大自然的色彩

CM-318G

CM-318E

CM-218E

CM-111E

橘黄

CM-411A



# NATURE COLOR

来自大自然的色彩

碳黑

CM-333G

中国红

CM-232G

CM-230G

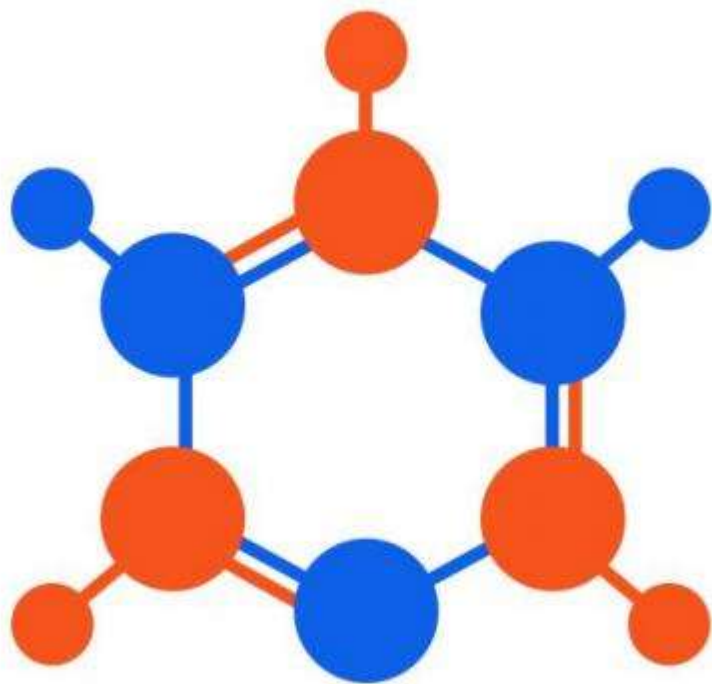
CM-231A



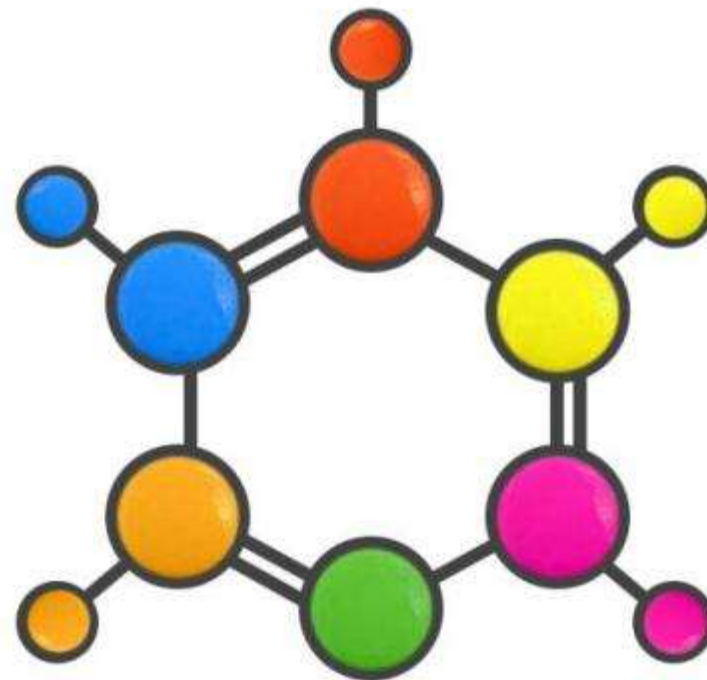
# LOCK COLOR

锁色技术

独有包裹色浆保护膜技术，令到色彩  
持久恒新，同时对抗紫外线



普通涂料

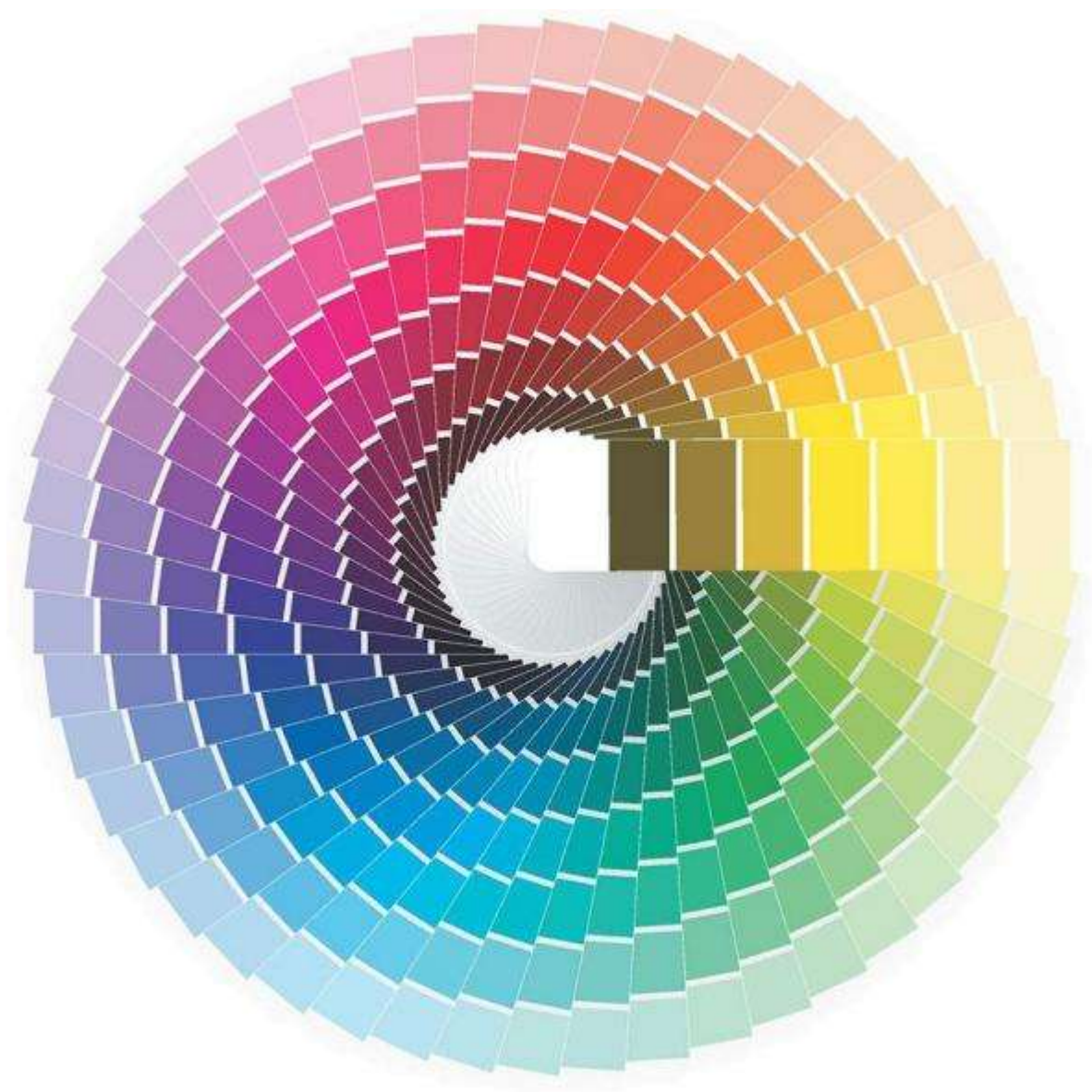


杜邦涂料

# COLOR MATCHING

色彩搭配

杜邦涂料拥有专业的调色机，能更好地还原色彩的饱和度以确保颜色达到理想要求



# COOPERATION PARTNER

合作伙伴





# MCDONALD'S

## 麦当劳

麦当劳作为世界领先的餐饮企业，无论是对食品原料，还是门店装修材料，都有着严苛的筛选标准。麦当劳的客户人群中有儿童客户群，考虑到儿童客户群的特殊性，麦当劳对门店的墙面涂料选择更为慎重。杜邦涂料采用领先的超纯净技术，近乎零VOC含量，专为婴儿、儿童、老人而设计的抗过敏，防哮喘配方，具有医学常用的抗菌功能，符合麦当劳对门店墙面涂料的标准，成为品牌合作商

# STARBUCKS

## 星巴克

星巴克给供应商设定了严格的标准，且均遵循和星巴克一致的社会及环境理念。杜邦涂料以高环保和高饱和度的涂料产品，获得星巴克的青睐。星巴克极具代表性的绿色由杜邦涂料在门店墙壁上完美呈现。





# UNIQLO

## 优衣库

优衣库的终旨是让所有人都能穿上优质的休闲服，一直在践行可持续发展战略，助力美好生活。杜邦涂料坚守环保前沿与优衣库的理念十分契合，优衣库选择杜邦涂料作为门店粉刷墙面的品牌，让顾客在各种细节上都能感受到优衣库的用心



# FACTORY SCALE

工厂规模



生产规模十分庞大

杜邦业务遍及全球90多个国家和地区，在大陆生产基地位于涂料王国顺德，生产基地有3万平方米。



全球员工达到15万人

拥有精英管理团队及强大研发团队



引进世界上最先进的行业设备

实现机械化和电脑化机精密生产

# QUALITY ASSURANCE

质量保证



通过欧盟REACH  
SVHC检测

欧盟REACH SVHC



ISO9001: 2008 认证



通过美国FDA  
食品接触级检测

FDA食品接触级认证



十环认证



15年质保



法国室内环境检测A+认证

法国A+认证



Authentic Colour

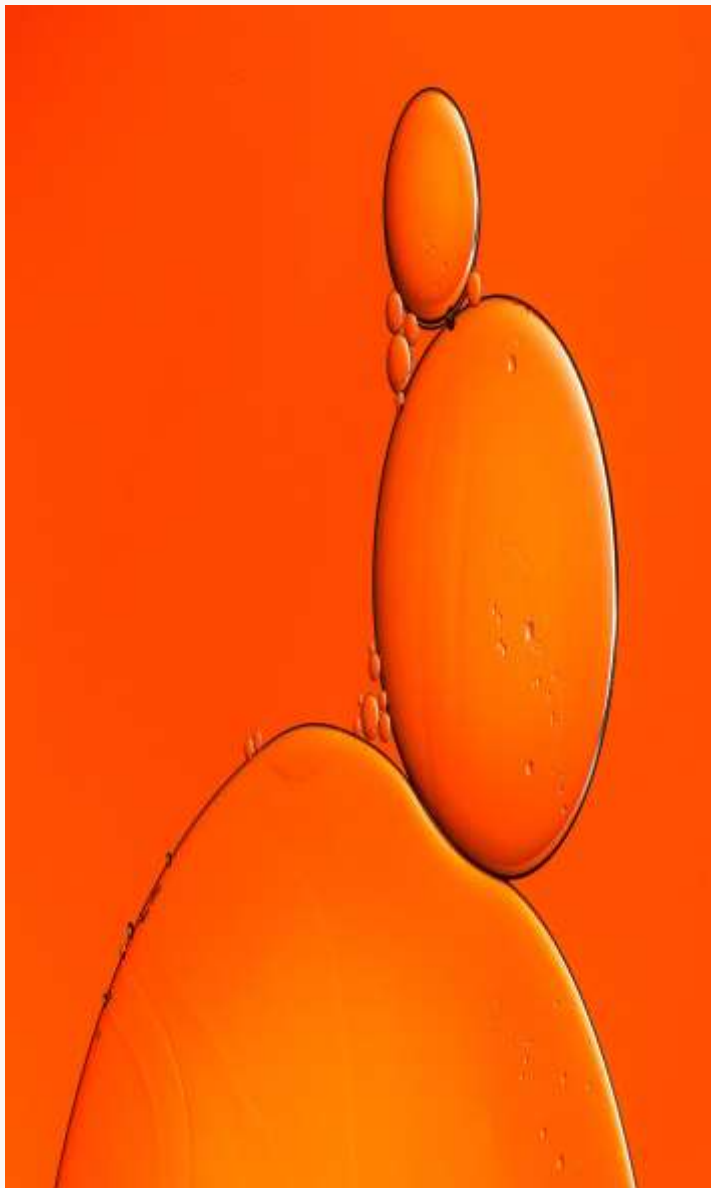
02

---

# DUFFBAN

## CORE ADVANTAGES

杜邦核心优势



# PRODUCT ADVANTAGES

杜邦涂料产品优势

I 级 抗 污



超强耐刮擦



高强硬度

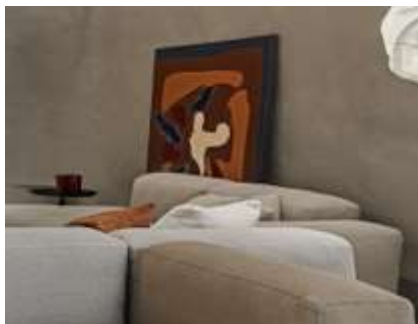


# PRODUCT ADVANTAGES

## 杜邦涂料产品优势

### 耐擦性

产品的表面成膜硬度高，防磕碰。您进行清洁保养时可以直接用毛巾蘸水进行擦拭，也不会变色、褪色（用水彩笔划墙面）



### 耐化学性

我们的产品性能稳定，不褪色、不易被氧化，不容易被污垢腐蚀



### 耐高温

我们的产品燃点高，具有防火性。我们都是做过测试的（给顾客用打火机烧小样）



### 防水性

漆膜密封性好，不会透水，有防潮防霉功能。也就是说当您家的墙底湿气很重时，也不会透过涂料涂层渗到墙面而发霉，影响使用（用喷水壶进行喷水给客户看）



### 环保性能：

从艺术涂料的成份来讲，其中珍珠粉、乳液也是化妆品的主要原材料之一的（拿放大镜和手电筒给顾客看闪光



# PRODUCT ADVANTAGES

## 杜邦涂料产品优势

### 耐污性

墙面表面成膜光滑、不带静电、所以不易粘附尘埃、粉尘。因此易于清洁，您想清洁的时候，用湿毛巾擦拭就可以了



### 无缝

一体成形，有弹性，成膜好，能够覆盖墙体的细小裂纹



### 异性造型

产品可适用于不同造型区域，圆形、弧形、菱形等多种造型空间均可使用



### 个性化

我们的产品是纯手工制作而成的，效果高端、大气。可以根据您的喜好量身定制，从而能够彰显您的品味和个性



### 应用广泛

产品可大面积适用于家装、工装、美术馆、博物馆、星级酒店等多个空间，同时产品可适用于天花、墙面及地面等多区域



03

---

# PRODUCT INTRODUCTION

产品系列介绍



# HEALTH MINERAL PATIN

## 矿物漆

海洋之谜草本矿物漆/ Mystery of the Seas Herbal Mineral Paint

梦幻儿童菁纯矿物漆/ Fantasy Kids' Pure Mineral Paint

巍峨至尊晶石矿物漆 / Towering Supreme Spar Mineral Paint



# 纯境

矿物萃取 纯境生活



海洋之谜草本矿物漆

甄选海洋草本矿物质原材料，采用超精细研磨工艺，漆膜手感犹如肌肤般细腻爽滑；结合负离子技术配方精制而成。能持续释放负离子，净化空气，消除烟味、霉味等各种异味，降解PM2.5，防霉抗菌，分解甲醛、甲苯、氨、氡等有机挥发致癌物。同时，产品生产过程中未人为添加甲醛、苯、VOC、重金属等有害物质，根据欧盟REACH法规检测240种有害物质未检出，通过法国室内环境空气检测A+标准，达到FDA食品接触级标准要求，更加安全环保。产品还具备防霉防潮、耐污易洁、高速盖力等多重功效，让您感受纯境自然的家居环境。

MINERAL PAINT

◆触感好 ◆净味祛醛 ◆防霉抗菌 ◆释放负离子

# 纯境

矿物萃取 纯境生活



梦幻儿童菁纯矿物漆

甄选天然菁纯草本矿物质原材料，采用抗菌抗病毒技术，结合抗涂鸦耐污配方精制而成。漆膜细腻爽滑，超强耐擦洗，能够轻松祛除墙面污渍，释放负离子，净化空气；同时，产品生产过程中未人为添加甲醛、苯、VOC、重金属等有害物质，根据欧盟REACH法规检测240种有害物质未检出，通过法国室内环境空气检测A+标准，达到FDA食品接触级标准要求，更加安全环保。产品还具备防霉防潮、遮盖力强等多重功效，让家居更自然，更纯境。

MINERAL PAINT

◆抗菌抗病毒 ◆超耐擦洗 ◆耐污易洁 ◆触感好

# 纯境

矿物萃取 纯境生活



巍峨至尊晶石矿物漆

甄选天然晶石矿物质原材料，采用抗刮耐污配方精制而成。漆膜坚硬，抗刮耐涂鸦，易清洁，释放负离子，净化空气；同时，产品生产过程中未人为添加甲醛、苯、VOC、重金属等有害物质，根据欧盟REACH法规检测240种有害物质未检出，通过法国室内环境空气检测A+标准，达到FDA食品接触级标准要求，更加安全环保。产品还具备防霉防潮、遮盖力强等多重功效，让家居纯境自然，完美无瑕。

MINERAL PAINT

◆硬度高 ◆耐污易洁 ◆防霉防潮 ◆遮盖力好

# NEGATIVE IONS 负离子

原子或原子团失去或获得电子后所形成的带电粒子叫离子，负离子是指带一个或多个负电荷的离子，亦称“**阴离子**”。

# 负离子的神奇作用

- 1: 对环境的作用
- 2: 除烟降尘
- 3: 除味抑菌
- 4: 负离子对人体健康的改善作用
- 5: 负离子对人体疾病的理疗作用

# ART PAINT

## 艺术漆

晶钻肤感

画板漆

飘光丝绒

德拉莫

菲拉暮雪

艾维斯

诺瓦尼克

珠光幻彩

夯土

微晶石

清水混凝土

蛋壳光

金属灰泥

幻彩丝绸

白茶

非洲印象

梦幻巴黎

帕曼泥

卡拉蒂

雅晶石

稻草漆

曼哈顿

微陶石

ART PAINT

A R T P A I N T



## 晶钻肤感

### 产品特征:

触感达到婴儿般肌肤丝滑细腻，极致哑光，高级有质感，超强抗污、环保级别达到法国A+认证



质感：爽滑、柔软、真皮触感

适用于：适合家装儿童空间的涂鸦、学校、家庭、办公区



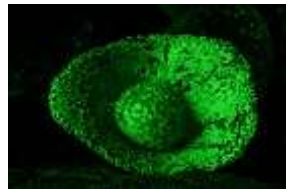
## 产品数据

抗划伤耐擦洗等级：	高
硬度等级：	中
环保等级：	净味 通过国检 法国A+
肌理特点：	平涂
产品手感：	肤感丝滑、细腻
光泽等级：	纯色柔光/微光
施工工艺：	滚涂/喷涂
表干/重涂：	表干1-2h，重涂 2-3h
施工环境：	湿度 < 80%， 温度： 5-25℃
养护时间：	5-7天
施工难易度：	★★★
理论用量：	4-5m <sup>2</sup> /kg/2遍
兑水量：	5-10%
配套产品：	渗透底漆
主要工具：	优质羊毛滚筒/无气喷涂机
适用颜色：	深色，浅色均适用

# 蛋壳光

## 产品特征：

采用全水性环保配方，净味，超低VOC,蛋壳柔光效果，平滑细腻，轻盈时尚，耐脏易擦洗，具有丝光般的光泽，出色的遮盖力，能够提升空间整体的纯色魅力，满足您的颜色视觉盛宴。



质感：丝光般的光泽，纯色，轻盈时尚

适用于：适合家装儿童空间的涂鸦、学校、家庭、办公区





## 产品数据

抗划伤耐擦洗等级:	高
硬度等级:	中
环保等级:	净味 通过国检 法国A+
肌理特点:	平涂/橘皮细纹
产品手感:	细腻, 光洁
光泽等级:	纯色柔光
施工工艺:	滚涂/喷涂
表干/重涂:	表干1-2h, 重涂 2-3h
施工环境:	湿度 < 80%, 温度: 5-25°C
养护时间:	3-5天
施工难易度:	★★
理论用量:	4-5m <sup>2</sup> /kg/2遍
兑水量:	15-20%
配套产品:	底漆
主要工具:	优质羊毛滚筒/无气喷涂机
适用颜色:	深色, 浅色均适用



## 画板漆

### 特点

漆膜坚固耐擦性，干燥速度快，不易受细菌侵蚀无毒无味无铅无苯，不含甲醛采用水性漆加矿物质因子，对人体、家电等无辐射。超强磁力，粘附性好

### 使用场景

适合儿童空间的涂鸦和装饰，学校、家庭、办公区



## 产品数据

抗划伤耐擦洗等级：	高
硬度等级：	高
环保等级：	净味 通过国检 法国A+
肌理特点：	平涂
产品手感：	细腻、光洁
光泽等级：	亮光
施工工艺：	中涂批涂/面喷涂或滚涂
表干/重涂：	表干1-2h，重涂 2-3h
施工环境：	湿度 < 80%， 温度： 5-25℃
养护时间：	5-7天
施工难易度：	★★★
理论用量：	中涂1m <sup>2</sup> /kg/2-3遍， 面漆5m <sup>2</sup> /kg/2-3遍
兑水量：	10-15%
配套产品：	渗透底漆
主要工具：	批刀/优质羊毛滚筒/无气喷涂机
适用颜色：	深色， 浅色均适用

# 金属灰泥

## 产品特征:

采用全水性环保配方，拥有迷人的金属光泽，平滑细腻，可塑性极高，拥有较强的遮盖性、防腐蚀性



质感：金属质感

适用于：室内光影效果需要强烈灯光效果比较多的强烈室内效果  
层次感分明





## 产品数据

抗划伤耐擦洗等级:	高
硬度等级:	中
环保等级:	净味 通过国检 法国A+
肌理特点:	小纹理, 层次感强
产品手感:	温润舒适
光泽等级:	半珠光
施工工艺:	批涂
表干/重涂:	表干1-2h, 重涂 2-3h
施工环境:	湿度 < 80%, 温度: 5-25°C
养护时间:	3-5天
施工难易度:	★★★★
理论用量:	3-4m <sup>2</sup> /kg/2-3遍 (平均常规工艺)
兑水量:	0- 5%
配套产品:	底漆, 磨砂中涂, 调色中涂
主要工具:	收光刀/铲刀
适用颜色:	浅色大面积, 深色背景/造型



## 飘光丝绒

### 产品特征:

不同的视觉角度可营造出不同的质感以及多变的纹理，手感顺滑，具有鹅绒般的舒适感，赋予空间奢华的贵族气质，高贵典雅，浑然天成



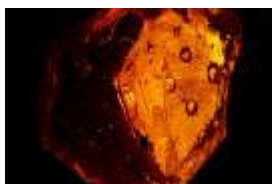
质感： 丝绸质感

适用于： 室内多种颜色效果变化细腻质感强烈室内设计

# 巴蒂斯特

## 产品特征：

独家首个成品珠光奢华宝石系列，富有质感与光泽感的体验，手感近乎于丝绸缎面，进口珠光，华丽无可替代。



质感：绸缎般丝滑细腻

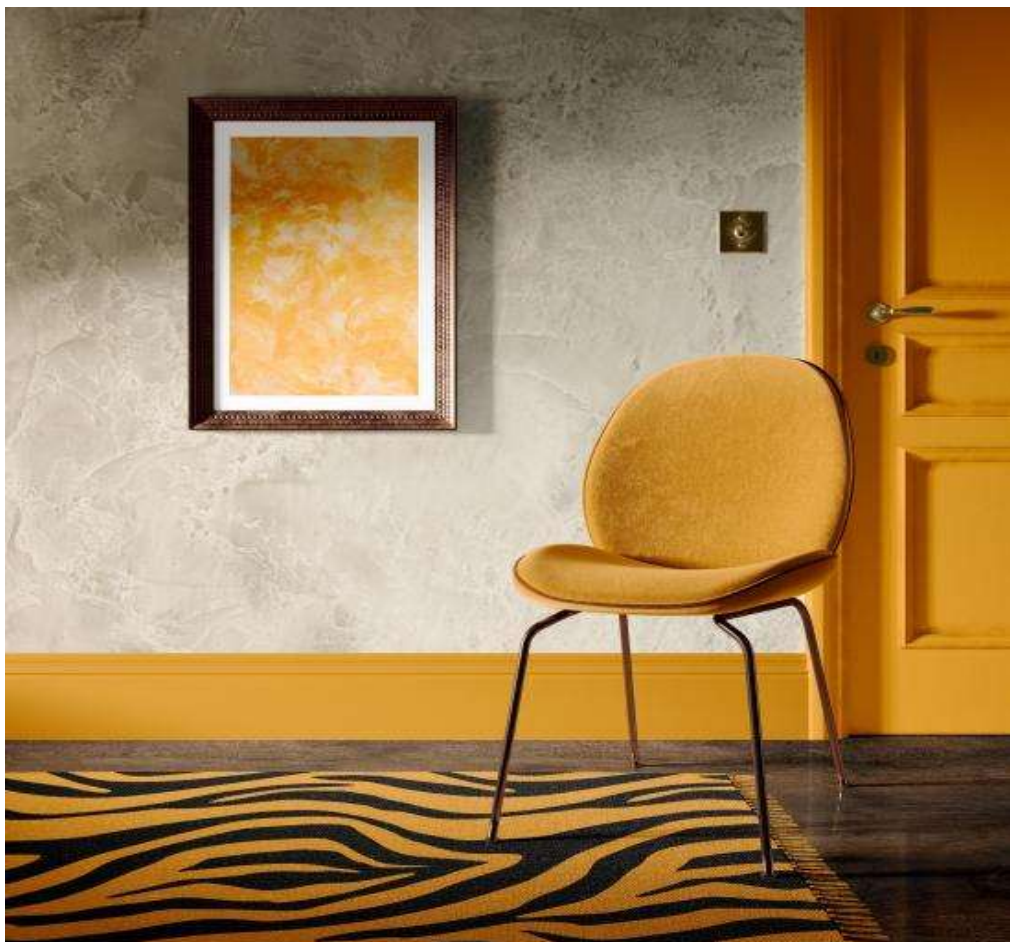
适用于：室内多种颜色效果变化细腻质感强烈室内设计





## 产品数据

抗划伤耐擦洗等级:	高
硬度等级:	中
环保等级:	净味 通过 国检 / 法国A+
肌理特点:	丝绸珠光
产品手感:	绸缎般丝滑细腻
光泽等级:	亮光珠光型
施工工艺:	滚涂/打磨/批涂
表干/重涂:	表干1-2h, 重涂 2-3h
施工环境:	湿度 < 80%, 温度: 5-25°C
养护时间:	3-5天
施工难易度:	★★★
理论用量:	4-5m <sup>2</sup> /kg/2-3遍
兑水量:	10-15%
配套产品:	底漆, 同色中涂
主要工具:	圆角泥刀、塑料刮板、打磨器、木纹漆;
适用颜色:	大面浅色, 造型背景深色



## 德拉莫

### 产品特征:

回归自然，真正的无添加、无污染，经高温煅烧加工成石粉，经匠人之手演绎非凡的肌理质感，阴暗相间的泥铲纹理效果，散发出古典墙面自然之美，具备硬度高、防潮防霉等众多特点，成为国内外品味人士的一致选择，被全球众多知名建筑工程和高端私人会所选用。



质感：大理石质感

适用于：适合室内外效果，有仿大理石效果



## 产品数据

抗划伤耐擦洗等级:	高
硬度等级:	高
环保等级:	净味 通过国检 法国A+
肌理特点:	石材纹理
产品手感:	平整光滑
光泽等级:	亮光
施工工艺:	批涂
表干/重涂:	表干1-2h, 重涂 2-3h
施工环境:	湿度 < 80%, 温度: 5-25°C
养护时间:	5-7天
施工难易度:	★★★★
理论用量:	2-3m <sup>2</sup> /kg/2遍
兑水量:	0 /按需来加
配套产品:	底漆, 釉蜡, 极光罩面
主要工具:	羊毛滚筒/不锈钢批刀/抛光机/不锈钢收光刀
适用颜色:	可调色

# 白茶

## 产品特征：

温馨浪漫的复合色彩，天然砂质般的立体质感，打破了传统产品单一色彩装饰效果，以独特批涂手法，赋予空间虚实相依的朦胧美感，灵动、飘渺、轻盈是它的最大特色，体现了自然、美学与休闲的完美组合。



质感：色彩丰富多变

适用于：室内光影效果需要强烈灯光效果比较多的强烈室内效果  
层次感分明





## 产品数据

抗划伤耐擦洗等级:	高
硬度等级:	高
环保等级:	净味 通过国检 法国A+
肌理特点:	平涂/微细颗粒
产品手感:	磨砂质感
光泽等级:	哑光
施工工艺:	批涂
表干/重涂:	表干2-3h, 重涂 3h以上
施工环境:	湿度 < 80%, 温度: 5-25°C
养护时间:	3-5天
施工难易度:	★★★
理论用量:	3-4m <sup>2</sup> /kg/2遍
兑水量:	打底5-10%
配套产品:	底漆, 中涂, 罩面
主要工具:	不锈钢抹刀
适用颜色:	可调色



## 菲拉暮雪

### 产品特征:

丰富柔和的色彩与磨砂质感纹理的融合，在不同角度下，呈现出钻石切面闪光夺目，奢华高贵感，增强空间整体装饰性，创造优雅丰富多彩的时尚家居，如同高雅艺术杰作自带气场，其气质韵味，如同美酒般越品越醇厚的感觉。



质感：磨砂质感

适用于：室内效果偏地中海效果



## 产品数据

抗划伤耐擦洗等级：	高
硬度等级：	中
环保等级：	净味 通过国检 法国A+
肌理特点：	磨砂质感
产品手感：	肤感丝滑、细腻
光泽等级：	柔光
施工工艺：	喷涂
表干/重涂：	表干1-2h，重涂 2-3h
施工环境：	湿度 < 80%， 温度： 5-25℃
养护时间：	5-7天
施工难易度：	★★★
理论用量：	4-5m <sup>2</sup> /kg/2遍
兑水量：	20-30%
配套产品：	渗透底漆、中涂
主要工具：	优质羊毛滚筒/无气喷涂机
适用颜色：	深色，浅色均适用

# 非洲印象

## 产品特征：

彩色的非洲，充满神秘、古老、旷野。五彩斑斓，丝光缱绻的蚕丝，为室内空间带来温度和动感。柔顺的蚕丝在冬季给人一种温暖舒适的感觉；淡淡丝光在夏季又能透着晶莹的凉意。



质感： 透气亲肤、丝光缱绻

适用于： 室内效果偏复古效果





## 产品数据

抗划伤耐擦洗等级:	高
硬度等级:	中
环保等级:	净味 通过国检 法国A+
肌理特点:	丝光缙缙
产品手感:	亲肤透气
光泽等级:	微光
施工工艺:	滚涂/拍蘸
表干/重涂:	表干1-2h, 重涂 2-3h
施工环境:	湿度 < 80%, 温度: 5-25°C
养护时间:	5-7天
施工难易度:	★★
理论用量:	4-5m <sup>2</sup> /kg/2遍
兑水量:	30-40%
配套产品:	渗透底漆、中涂
主要工具:	优质羊毛滚筒/毛线拍
适用颜色:	深色, 浅色均适用



## 艾维斯

### 产品特征：

一种古老的艺术表现形式，传承撒哈拉沙漠的灵气，像风吹动着砂粒自由地维集，散发着不规则的纹理，显露出变幻多彩的浮沙叠沙效果，通过随性的挥扫，彰显您浓浓的个性！



质 感：轻质磨砂特级细砂质感

适用于：室内效果偏意式轻奢效果，可大面积应用

# 梦幻巴黎

## 产品特征：

粗狂的沙砾感、凹凸的立体感、斑驳的痕迹，浑然天成的堆砂效果似风霜雨雪创造出的自然之物，简约不简单。



质感：变幻多彩的浮砂感

适用于：室内光影效果需要强烈灯光效果比较多的强烈室内效果，层次感分明，适合小面积应用、天花顶面等





## 产品数据

抗划伤耐擦洗等级:	高
硬度等级:	高
环保等级:	净味 通过国检 法国A+
肌理特点:	磨砂颗粒
产品手感:	磨砂质地
光泽等级:	半珠光
施工工艺:	扫涂
表干/重涂:	表干1-2h, 重涂 2-3h
施工环境:	湿度 < 80%, 温度: 5-25°C
养护时间:	3-5天
施工难易度:	★★
理论用量:	7-8m <sup>2</sup> /kg/2遍
兑水量:	20-30%
配套产品:	底漆, 调色中涂
主要工具:	滚筒/猪鬃刷/砂棉
适用颜色:	浅色大面积, 深色背景/造型



# 诺瓦尼克

## 产品特征:

古罗马神话中爱与美的女神，融入稻城亚丁的花海，将爱与美的艺术带进温暖的家里。宫廷纱绒可以对各种装饰风格进行完美诠释，其不规则的磨砂斑点呈现出迷人纹理，创造出各种卓尔不凡文艺复古效果。



质感：纯色绒感肌理

适用于：室内效果偏法式轻奢，适合大面积墙面应用



## 产品数据

抗划伤耐擦洗等级:	高
硬度等级:	中
环保等级:	净味 通过国检 法国A+
肌理特点:	不规则纹理、层次感
产品手感:	平整微绒感
光泽等级:	半珠光
施工工艺:	批涂/拍蘸
表干/重涂:	表干1-2h, 重涂 2-3h
施工环境:	湿度 < 80%, 温度: 5-25°C
养护时间:	3-5天
施工难易度:	★★
理论用量:	4-5m <sup>2</sup> /kg/2遍
兑水量:	30-40%
配套产品:	底漆, 中涂, 罩面
主要工具:	羊毛滚筒/毛线拍
适用颜色:	浅色大面积, 深色背景/造型

# 帕曼泥

## 产品特征:

采用全水性环保配方，运用批涂手法展现独特的金属质感效果，高层次叠影质感展示出新颖的视觉效果



质感：批影质感

适用于：室内光影效果需要强烈灯光效果比较多的强烈室内效果，层次感分明





## 产品数据

抗划伤耐擦洗等级:	高
硬度等级:	中
环保等级:	净味 通过国检 法国A+
肌理特点:	平涂/橘皮细纹
产品手感:	批影质感
光泽等级:	珠光
施工工艺:	批涂/拉丝/拍蘸
表干/重涂:	表干1-2h, 重涂 2-3h
施工环境:	湿度 < 80%, 温度: 5-25°C
养护时间:	5-7天
施工难易度:	★★★
理论用量:	4-5m <sup>2</sup> /kg/2遍
兑水量:	5-30% (以工艺来定)
配套产品:	渗透底漆、中涂、罩面
主要工具:	优质羊毛滚筒/毛线拍/布纹刷/不锈钢批刀
适用颜色:	深色, 浅色均适用



## 珠光幻彩系列

### 产品特征：

在光影之下，金，银，蓝，红，绿，紫映射着七彩的光芒，贝壳的珠光随着光的流动辉映出若隐若现的光与影的交替。多层次的幻彩珠光叠加交错，色彩丰富自然。



质感：多色彩立体叠加，手感光洁顺滑

适用于：室内需要强烈灯光效果比较多的偏新中式风格，适合墙面、顶面装饰



## 产品数据

抗划伤耐擦洗等级:	高
硬度等级:	中
环保等级:	净味 通过国检 法国A+
肌理特点:	多色彩立体叠加
产品手感:	细腻, 光洁
光泽等级:	七彩/多彩珠光
施工工艺:	拍蘸
表干/重涂:	表干1-2h, 重涂 2-3h
施工环境:	湿度 < 80%, 温度: 5-25°C
养护时间:	3-5天
施工难易度:	★
理论用量:	80-100m <sup>2</sup> /kg/遍
兑水量:	40-50%
配套产品:	底漆, 调色中涂
主要工具:	滚筒/海藻/海藻滚筒/软化刷
适用颜色:	浅色大面积, 深色背景/造型

# 卡拉蒂

## 产品特征:

温馨浪漫的复合色彩，打破传统单一色彩装饰效果，以多彩颗粒花纹，赋予空间阳光沙滩效果，时而宁静时而热情的地中海风情，通过对色彩的灵活运用，采用现代化的科技手段营造一种惬意的环境，让人能够立刻卸下烦恼，放松身心。



质感：视觉松软，实则坚硬；手感平滑、绒面质感

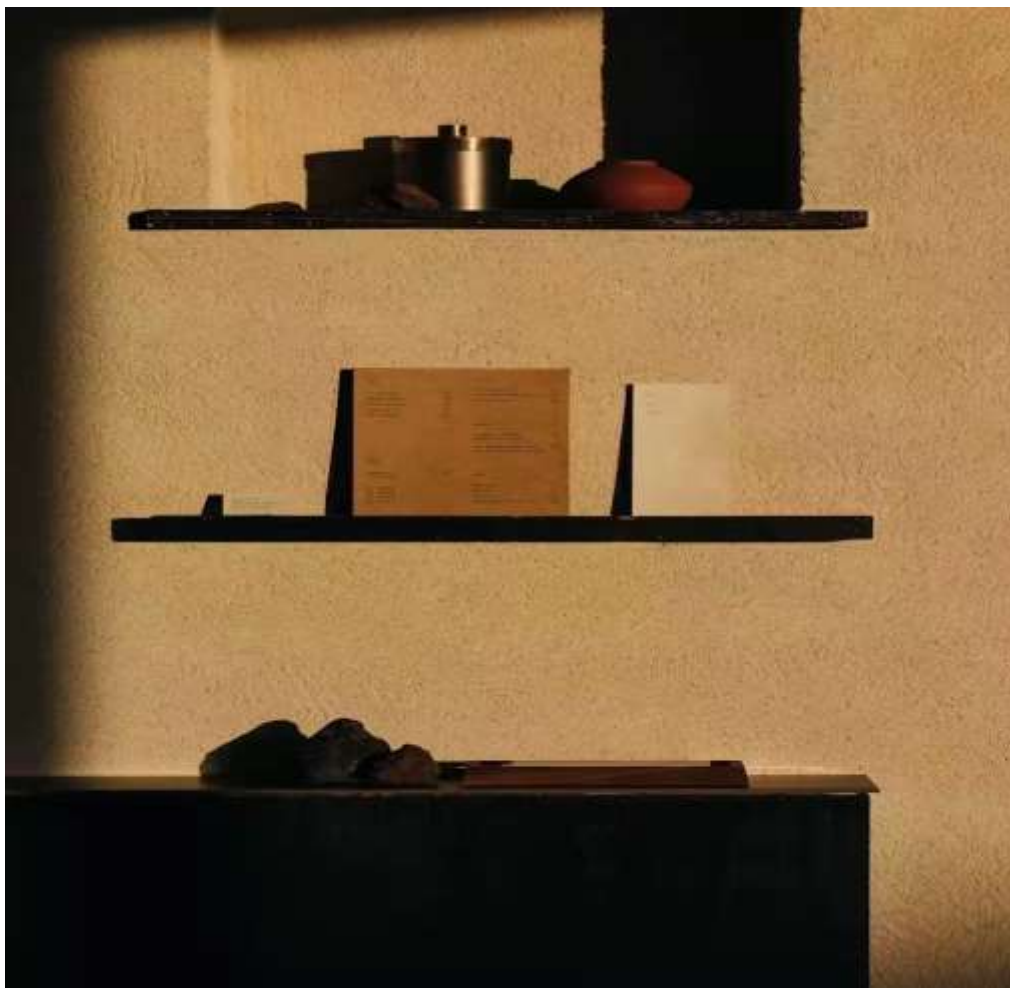
适用于：室内大面积墙面偏地中海风格





## 产品数据

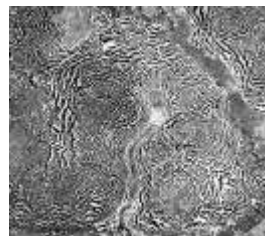
抗划伤耐擦洗等级：	高
硬度等级：	中
环保等级：	净味 通过国检 法国A+
肌理特点：	绒面质感
产品手感：	手感平滑
光泽等级：	哑光
施工工艺：	喷涂
表干/重涂：	表干1-2h，重涂 2-3h
施工环境：	湿度 < 80%， 温度： 5-25℃
养护时间：	5-7天
施工难易度：	★★★
理论用量：	4-5m <sup>2</sup> /kg/2遍
兑水量：	20-30%
配套产品：	渗透底漆、中涂
主要工具：	优质羊毛滚筒/无气喷涂机
适用颜色：	深色，浅色均适用



## 雅晶石

### 产品特征：

取材于天然岩石，以高硬度天然石英砂和树脂乳液为基料，质感效果独特出众，柔韧性佳，其纹理古朴典雅，纵横交错；特有的漆面组织结构，凸凹不平的肌理效果，可营造出浮雕蚀刻感。通过简单涂刷便能打造出最具时尚感、个性化的环保墙面，瞬间提升整体装修格调，营造出经典雅致的室内氛围。



质感：磨砂微质感

适用于：室内偏新中式效果



## 产品数据

抗划伤耐擦洗等级:	高
硬度等级:	高
环保等级:	净味 通过国检 法国A+
肌理特点:	凹凸肌理感
产品手感:	磨砂微质感
光泽等级:	哑光
施工工艺:	批涂
表干/重涂:	表干1-2h, 重涂 2-3h
施工环境:	湿度 < 80%, 温度: 5-25°C
养护时间:	5-7天
施工难易度:	★★★
理论用量:	0.6-0.8m <sup>2</sup> /kg/2遍
兑水量:	5-10%
配套产品:	渗透底漆
主要工具:	优质羊毛滚筒/不锈钢批刀
适用颜色:	深色, 浅色均适用

# 微晶石

## 产品特征：

取材天然，回归自然，经火山口喷出到地表冷凝而成的岩石；经匠人之手，还原砂石最质朴的触感；即使身处繁华都市，也能一触体验自然，仿佛身处大漠孤烟，独享内心片刻安宁、回归最真的自我，实现人与空间的同频共振.....



质感： 石材纹理

适用于： 偏小清新室内效果、现代极简风格





## 产品数据

抗划伤耐擦洗等级：	高
硬度等级：	高
环保等级：	净味 通过国检 法国A+
肌理特点：	凹凸肌理感
产品手感：	磨砂微质感
光泽等级：	哑光
施工工艺：	批涂
表干/重涂：	表干1-2h，重涂 2-3h
施工环境：	湿度 < 80%， 温度： 5-25℃
养护时间：	5-7天
施工难易度：	★★★
理论用量：	1-1.2m <sup>2</sup> /kg/2遍
兑水量：	0-5%
配套产品：	渗透底漆
主要工具：	优质羊毛滚筒/不锈钢批刀
适用颜色：	深色，浅色均适用

# 微陶石

## 产品特征：

时光浸润，将砂砾揉碎成釉。杂质褪去，精华便悄然重生，让空间生长出天然的诗意；当自然砂石经历千度淬炼，每一颗晶粒都在高温中定格了色彩，细腻交织，似指尖掠过初雪消融的肌理。生活是墙面上生长的年轮，沉淀其中的浮躁，酝酿您思考的厚度，让健康生活回归本意，留住您对家的每一次心动。



质感： 石材纹理

适用于： 内外墙通用，透气性强，隔热保温降噪功能；硬度高、防磕碰、易清洁、色彩丰富





## 产品数据

抗划伤耐擦洗等级:	高
硬度等级:	高
环保等级:	净味 通过国检 法国A+
肌理特点:	凹凸肌理感
产品手感:	磨砂微质感
光泽等级:	哑光
施工工艺:	批涂
表干/重涂:	表干1-2h, 重涂 2-3h
施工环境:	湿度 < 80%, 温度: 5-25°C
养护时间:	5-7天
施工难易度:	★★★
理论用量:	1-1.2m <sup>2</sup> /kg/2遍
兑水量:	5-10%
配套产品:	渗透底漆
主要工具:	优质羊毛滚筒/不锈钢批刀
适用颜色:	深色, 浅色均适用



# 夯土

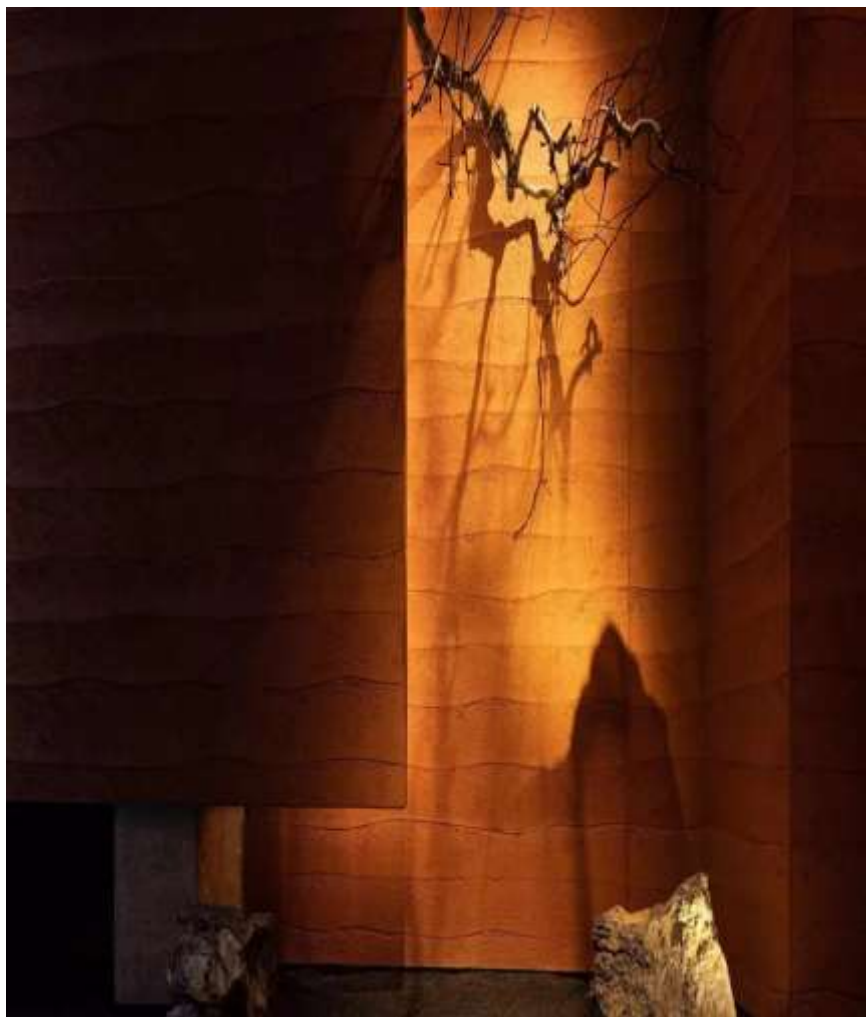
## 产品特征：

将大自然的鬼斧神工与历史文化的沉淀，化作自然情感与人文韵味的纽带。以高岭土、砾石及砂子等天然矿物质为原料，采用独特工艺手法匠造夯土自然质朴的肌理效果。粗狂却不失细节的视觉效果，再现自然造物的艺术风格，体现回归乡村田野的朴素无华的韵味。



质 感：粗狂肌理磨砂感

适用于：室内外田园乡村质朴风格，多用于酒店、民宿



## 产品数据

抗划伤耐擦洗等级:	中
硬度等级:	高
环保等级:	净味 通过国检 法国A+
肌理特点:	粗狂肌理磨砂
产品手感:	粗狂质感
光泽等级:	哑光
施工工艺:	批涂/滚涂
表干/重涂:	表干1-2h, 重涂 2-3h
施工环境:	湿度 < 80%, 温度: 5-25°C
养护时间:	5-7天
施工难易度:	★★★
理论用量:	0.2-0.6m <sup>2</sup> /kg/1遍
兑水量:	40%
配套产品:	渗透底漆
主要工具:	拉毛滚筒/不锈钢批刀
适用颜色:	深色, 浅色均适用



## 稻草漆

### 产品特征:

以仿古、追求自然的理念，利用稻杆、微空粉末、石英粉等天然材料塑造一种恬静的生活空间，让人时刻拥有自然的乡土气息，转身于宁静、古朴的环境中，是最原始、最朴素、最温馨宜人的建筑材料



质感：磨砂质感

适用于：室内外民宿、酒店、展馆等场所



## 产品数据

抗划伤耐擦洗等级：	高
硬度等级：	中
环保等级：	净味通过国检 法国A+
肌理特点：	磨砂质感
产品手感：	粗狂砂感
光泽等级：	哑光
施工工艺：	批涂
表干/重涂：	表干1-2h，重涂 2-3h
施工环境：	湿度 < 80%， 温度： 5-25℃
养护时间：	5-7天
施工难易度：	★★★
理论用量：	1-1.2m <sup>2</sup> /kg/2遍
兑水量：	30-40%
配套产品：	渗透底漆
主要工具：	优质羊毛滚筒/批刀
适用颜色：	深色，浅色均适用

# 清水混凝土

## 产品特征：

一种本质的美感体现的是“素面朝天”的工业风，俗称“水泥墙”它具有朴实无华、自然沉稳的外观韵味与生俱来的厚重与清雅，是现代建筑材料无法效仿和媲美的。



质感：高冷色系、厚重工业质感

适用于：主要应用于高端会所、办公场所、酒店、展厅等场所。





## 产品数据

抗划伤耐擦洗等级:	高
硬度等级:	高
环保等级:	净味 通过国检 法国A+
肌理特点:	工业质感
产品手感:	平滑光洁
光泽等级:	哑光
施工工艺:	批涂
表干/重涂:	表干1-2h, 重涂 2-3h
施工环境:	湿度 < 80%, 温度: 5-25°C
养护时间:	5-7天
施工难易度:	★★★
理论用量:	1-1.2m <sup>2</sup> /kg/2遍
兑水量:	30-40%
配套产品:	渗透底漆
主要工具:	优质羊毛滚筒/无气喷涂机
适用颜色:	深色, 浅色均适用



## 曼哈顿

### 产品特征:

完美无瑕的珍珠般光泽效果，产品成色鲜明，带哑光效果，质感在墙面达到最佳平衡，具有典雅高贵复古的艺术特质，赋予空间清新梦幻般的复古色调，打造出卓尔不凡的个性装饰空间。



质感：珍珠质感

适用于：偏小清新室内效果、欧式风格



## 产品数据

抗划伤耐擦洗等级:	高
硬度等级:	中
环保等级:	净味 通过国检 法国A+
肌理特点:	珠光质感
产品手感:	平整光洁
光泽等级:	柔光
施工工艺:	滚涂/扫涂
表干/重涂:	表干1-2h, 重涂 2-3h
施工环境:	湿度 < 80%, 温度: 5-25°C
养护时间:	5-7天
施工难易度:	★★
理论用量:	8-10m <sup>2</sup> /kg/2遍
兑水量:	0-5%
配套产品:	渗透底漆
主要工具:	优质羊毛滚筒/手摸刮板/猪鬃毛刷
适用颜色:	深色, 浅色均适用

# MICRO CEMENT

微水泥

微水泥空间质感具有非凡的附着力，可以在任何表面应用，如金属、玻璃、木材、不锈钢板，近乎零VOC含量，是全球首创。主打墙面地面一体化，视觉效果目前只有此产品能创造出来，具有绝佳的耐水性、优秀的抗污性、丰富的色彩、优秀的柔韧性、高强度沾附性、高抗压强度，能达到A级防火等级。





MKC-210

# VOLCANIC MICROCEMENT

VOLCANIC  
MICROCEMENT

MKC-214



INDOOR



# SWIMMING POOL



MKC-213

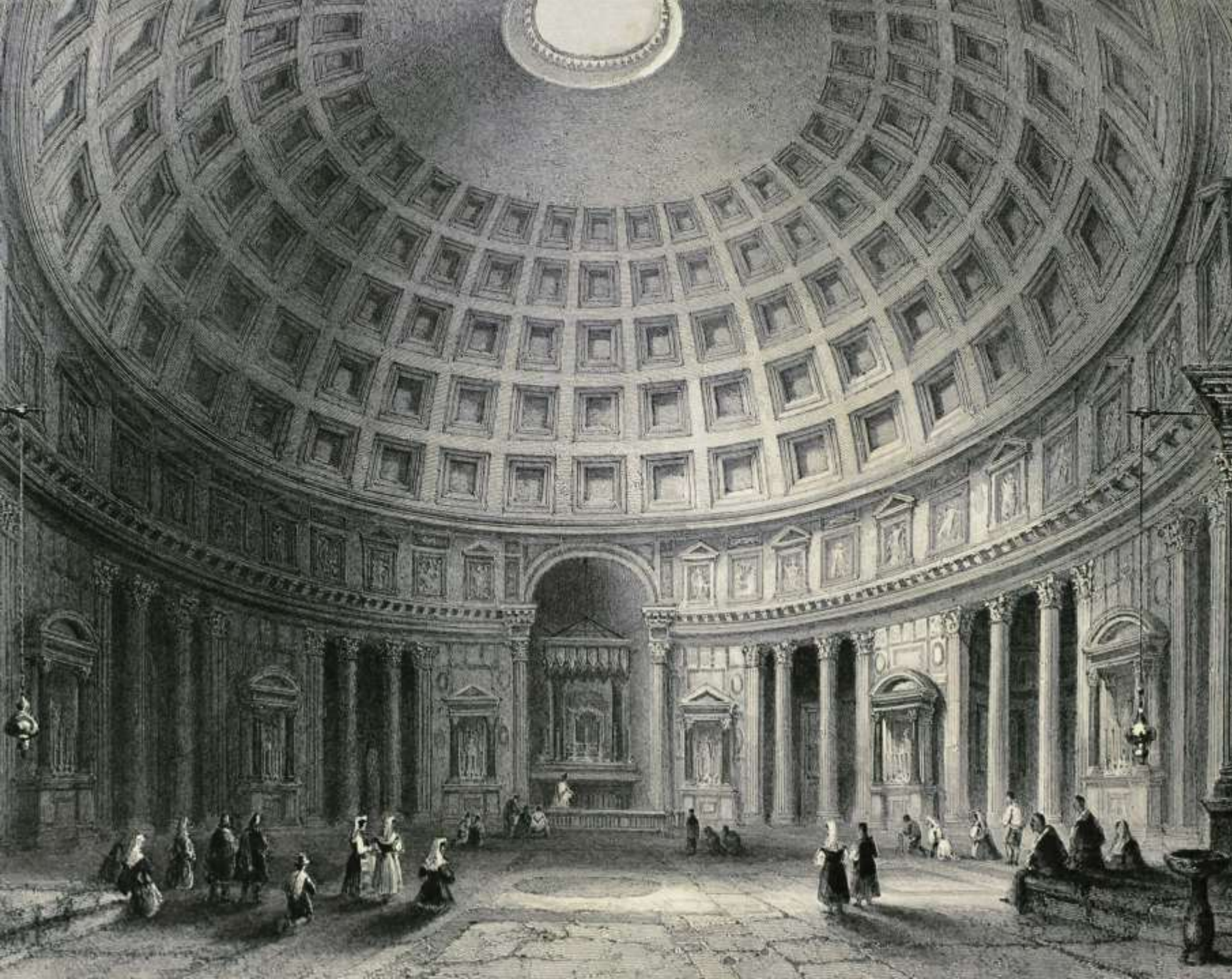


# 石灰基·艺术涂料

天然材质与空间功能的美学传承

Natural materials and aesthetic inheritance of architectural space

无机矿物干粉系列产品



石灰基材质最早在古罗马各种建筑中最常见的材质，大多采用天然材料和传统工艺。文艺复兴后，更多的为实现历史建筑修复和保护现代建筑的可持续发展，建筑美学与材料功能的融合，以及人居环境与天然材料应用的和谐统一，石灰基系列产品采用陈化熟石灰、火山灰、天然大理石粉等天然材料混制而成，产品具有天然的防潮、防湿、防霉、抑菌、透气、阻燃的性能，是室内外，地下室，高端功能性墙面空间装饰性材料适合现代极简、轻奢及侘寂等多种风格。



**MANTOVA | 曼图瓦**

**DECNO | 德克诺**

**PAVIA | 帕维亚**

**SALERNO | 萨勒诺**

**SEVNNI | 赛瓦泥**

**DRAMO | 德拉莫**

# CHARACTERISTICS OF LIME-BASED MATERIALS

## 石灰基产品特性



### 天然环保:

所有材料都取材天然, 无任何污染和危害



### 色彩自然持久:

天然无机颜料, 还原大自然真色彩, 持久弥新



### 防霉抑菌:

碱性材质, PH >12, 天然具有防霉抑菌性能



### 抗紫外线防静电:

不吸附灰尘易, 对紫外线具有抵抗力, 不易老化褪色



### 动态调湿透气:

石灰石多孔特性, 可动态调节室内空气湿度



### A级防火:

全部采用无机涂料, 防火等级A级



### 历久弥坚:

与空气中的二氧化碳反应, 恢复到石灰石坚硬状态



### 隔音透气:

多孔透气, 有效降低声音传导系数, 提升隔音效果





曼图瓦创造灵感主要来源于古罗马和希腊地中海一些建筑外观，在盐碱化的环境下粗糙的墙面反而有一种独特的自然观感，同样在石灰基的构成基础上，仿制这种效果和功能，加入了砂石以及云母等特殊材质，使得外观看起来又像似火山岩石的效果，于是干粉曼图瓦就产生了。

# MANTOVA ROCK | 曼图瓦 分层构造

渗透加固层 PERMEABLE REINFORCEMENT LAYER	抗碱防霉渗透底漆（外墙：无机纳米渗透底漆） 产品作用：渗透加固封闭底层，增强附着力，防止底层粉化松动 产品要求：渗透性能好，具有抗碱防霉性能
主材 MAIN MATERIALS	干粉曼图瓦 主要作用：肌理塑造 产品要求：施工流畅性能好
色彩 COLOR MOLDING	无机色粉 主要作用：调色 产品要求：溶解性好，不易有色点，颜色自然稳定
保护修饰 PROTECTIVE MODIFICATION	石灰基专用蜡（外墙：无机复合罩面） 产品租用：对面层进行保护（起到罩面作用）以及修色作用 产品要求：防水，透色

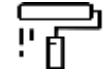
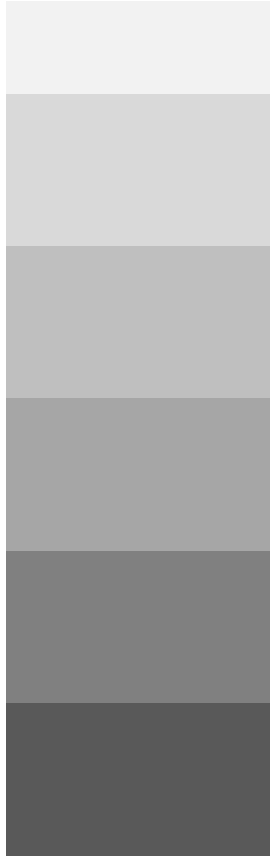


德克诺灵感来源于丝绸之路上沿途不同古城中贵族建筑风格装饰材料态基于当下建筑空间与文化属性以及人的审美适用性的结合采用古法石灰基建筑材料制备的基础上融入了天然着色砂颗粒还原了古建筑的自然属性同时丰富了材质的层次。



# DECNO ROCK | 德克诺 分层构造

渗透加固层 PERMEABLE REINFORCEMENT LAYER	抗碱防霉渗透底漆（外墙：外墙专用底漆） 产品作用：渗透加固封闭底层，增强附着力，防止底层粉化松动 产品要求：渗透性能好，具有抗碱防霉性能
辅助施工 AUXILIRAY CONSTRUCTIONG	磨砂粗糙底 产品作用：增强附着力的同时，同色底作用为面色统一做辅助 产品要求：遮盖力强，附着力显著
主材 MAIN MATERIALS	干粉德克诺 主要作用：肌理塑造 产品要求：施工流畅性能好
色彩 COLOR MOLDING	无机色粉 主要作用：调色 产品要求：溶解性好，不易出现色点，颜色自然稳定
保护修饰 PROTECTIVE MODIFICATION	石灰基专用蜡（外墙：无机复合罩面） 产品租用：对面层进行保护（起到罩面作用）以及修色作用 产品要求：防水，透色



抗碱防霉渗透底漆  
 均匀滚涂1-2遍（加水15-20%）  
 理论用量：6-8m<sup>2</sup>/kg/遍



磨砂粗糙底漆（此步骤非必要步骤）  
 均匀滚涂2遍（加水30%）  
 理论用量：4-5m<sup>2</sup>/kg/遍



无机色粉  
 小瓶矿泉水瓶子装100ML清水，加如对应比例的色粉  
 摇晃均匀再加入搅拌好的材料中



干粉德克诺 45-50%的清水中搅拌均匀  
 批涂2遍（肌理造型在第二遍基层上）  
 理论用量：1.2-1.5kg/m<sup>2</sup>/2遍（干粉）



打磨（建议使用机器）（平面及精细面必要工序）  
 在材质完全干燥后，使用240-400目砂纸粗打磨  
 再换600-800目砂纸打磨



石灰基专用蜡  
 薄擦涂2遍（加水量50%）  
 理论用量：10-12m<sup>2</sup>/kg/遍






天然碳酸钙矿石经过1000-1100°C的高温  
煅烧生成生石灰  
生石灰经过熟化变成熟石灰  
与大理石煅烧粉末以及其他材料调配出用于  
建筑装饰性天然材料，是一种具有强烈  
欧洲文化底蕴的装饰材料  
经典古朴的肌理纹理  
空间与时间的对话  
现代与古老历史独特风格魅力融合



LIME-BASED  
石灰基系列  
赛瓦泥/德拉莫/萨勒诺

# LIME-BASED ROCK | 干粉赛瓦泥/德拉莫/萨勒诺分层构造

<p>渗透加固层 PERMEABLE REINFORCEMENT LAYER</p>	<p>抗碱防霉渗透底漆（外墙：外墙专用底漆） 产品作用：渗透加固封闭底层，增强附着力，防止底层粉化松动 产品要求：渗透性能好，具有抗碱防霉性能</p>		<p>抗碱防霉渗透底漆 均匀滚涂1-2遍（加水15-20%） 理论用量：6-8m<sup>2</sup>/kg/遍</p>
<p>辅助施工 AUXILIRAY CONSTRUCTIONG</p>	<p>磨砂粗糙底 产品作用：增强附着力的同时，同色底作用为面色统一做辅助 产品要求：遮盖力强，附着力显著</p>		<p>磨砂粗糙底漆（此步骤非必要步骤） 均匀滚涂2遍（加水30%） 理论用量：4-5m<sup>2</sup>/kg/遍</p>
<p>主材 MAIN MATERIALS</p>	<p>干粉赛瓦泥/德拉莫/萨勒诺 主要作用：肌理塑造 产品要求：施工流畅性能好</p>		<p>无机色粉 小瓶矿泉水瓶子装100ML清水，加如对应比例的色粉 摇晃均匀再加入搅拌好的材料中</p>
<p>色彩 COLOR MOLDING</p>	<p>无机色粉 主要作用：调色 产品要求：溶解性好，不易出现色点，颜色自然稳定</p>		<p>干粉砂岩 45-50%的清水中搅拌均匀 批涂2遍（肌理造型在第二遍基层上） 理论用量：1.2-1.5kg/m<sup>2</sup>/2遍（干粉）</p>
<p>色彩</p>			<p>打磨（建议使用机器）（平面及精细面必要工序） 在材质完全干燥后，使用240-400目砂纸粗打磨 再换600-800目砂纸打磨</p>
<p>保护修饰 PROTECTIVE MODIFICATION</p>	<p>石灰基专用蜡（外墙：无机复合罩面） 产品租用：对面层进行保护（起到罩面作用）以及修色作用 产品要求：防水，透色</p>		<p>石灰基专用蜡 薄擦涂2遍（加水量50%） 理论用量：10-12m<sup>2</sup>/kg/遍</p>

产品在应用工艺的时候，可以通过不同工具和应用手法，衍生出多类工艺效果风格，要注意的事情，在工艺手法改变的情况下，对应的涂刷次数以及理论用量都会随之变化，本目录数据作为常规工序工艺参考，最终数据应以实际应用为准。

# APPLICATION OF LIME-BASED PRODUCTS

干粉石灰基产品应用

内外墙，地下室防霉防潮



别墅



展览馆



高端民宿



高端商业空间



星级酒店



酒窖



高端餐饮



旅游度假村

设计应用：当下设计流行趋势和空间美学价值

功能应用：解决和改善空间环境

节能应用：不对环境造成污染，节能减排

**T H A N K S**



选择杜邦，家自然、人健康