

讯灵AI Claw 3.0

GEO+Agent 双引擎智能系统

AI营销获客 · AI客户转化 · AI业务提效

讯灵AI3.0，一套系统帮企业把AI真正用起来

李长友 18954299900

目录

Contents



2026 AI营销的商用元年



时代窗口

AI正在重构企业获客入口



AI重塑企业流量入口

客户从“搜关键词”变成“问AI答案”



讯灵AI Claw3.0

一套企业AI搜索获客增长系统



AI营销获客

GEO答案营销+A2P创意营销



Agent多模态营销

AI客户响应+AI业务提效



交付与品牌背书

交付给客户的结果、流程与资源



行动邀约

客户问AI，答案里要有你



首页



知识库



GEO



A2P



Agent



看板

ONE.

01

2026 AI营销的商用元年



首页



知识库



GEO



A2P



Agent



看板

政策定调：AI进入规模化应用阶段

国家政策正在把AI推向产业主战场

2027年，新一代智能终端、智能体等应用普及率超**70%**

2030年，新一代智能终端、智能体等应用普及率超**90%**

2035年，我国全面步入智能经济和智能社会发展新阶段



国务院关于深入实施“人工智能+”行动的意见

发布时间：2025-08-27 来源：中国政府网 字号：[大] [中] [小]

国发〔2025〕11号

各省、自治区、直辖市人民政府，国务院各部委、各直属机构：

为深入实施“人工智能+”行动，推动人工智能与经济社会各行业各领域广泛深度融合，重塑人类生产生活方式，促进生产力革命性跃迁和生产关系深层次变革，加快形成人机协同、跨界融合、共创分享的智能经济和智能社会新形态，现提出如下意见。

一、总体要求

以习近平新时代中国特色社会主义思想为指导，完整准确全面贯彻新发展理念，坚持以人民为中心的发展思想，充分发挥我国数据资源丰富、产业体系完备、应用场景广阔等优势，强化前瞻谋划、系统布局、分业施策、开放共享、安全可控，以科技、产业、消费、民生、治理、全球合作等领域为重点，深入实施“人工智能+”行动，涌现一批新基础设施、新技术体系、新产业生态、新就业岗位等，加快培育发展新质生产力，使全体人民共享人工智能发展成果，更好服务中国式现代化建设。

到2027年，率先实现人工智能与6大重点领域广泛深度融合，新一代智能终端、智能体等应用普及率超70%，智能经济核心产业规模快速增长，人工智能在公共治理中的作用明显增强，人工智能开放合作体系不断完善。到2030年，我国人工智能全面赋能高质量发展，新一代智能终端、智能体等应用普及率超90%，智能经济成为我国经济发展的重要增长极，推动技术普惠和成果共享。到2035年，我国全面步入智能经济和智能社会发展新阶段，为基本实现社会主义现代化提供有力支撑。

二、加快实施重点行动

(一)“人工智能+”科学技术

1. 加速科学发现进程。加快探索人工智能驱动的新型科研范式，加速“从0到1”重大科学发现进程。加快科学大模型建设应用，推动基础科研平台和重大科技基础设施智能化升级，打造开放共享的高质量科学数据集，提升跨模态复杂科学数据处理水平。强化人工智能跨学科牵引带动作用，推动多学科融合发展。

TWO.

02

时代窗口

[AI正在重构企业获客入口]



首页



知识库



GEO



A2P



Agent



看板

时代发展：互联网正式进入AI搜索纪元

客户不是不上网了，而是开始问AI了

每一次入口迁移，都会重新分配企业的获客机会



门户网站时代

企业竞争重点

争曝光

客户行为

看信息入口



搜索引擎时代

企业竞争重点

争排名

客户行为

搜关键词



移动互联网时代

企业竞争重点

争触点

客户行为

用App/小程序
完成服务



短视频时代

企业竞争重点

争内容

客户行为

看种草、看测
评、看口碑



AI时代

企业竞争重点

争答案

客户行为

问AI、看推荐、
做选择

! 过去客户自己找答案，现在AI直接给答案



首页



知识库



GEO



A2P



Agent



看板

用户基础：AI已经从尝鲜走向日常

AI应用不再只是少数人的新鲜工具，而是正在进入大众用户的日常信息获取、内容生产、消费决策和办公协作场景

11.25亿
网民



11.21亿
手机网民



6.02亿
生成式AI用户

10.74亿
短视频用户



截至2025年12月，我国网民规模达**11.25亿人**，互联网普及率达**80.1%**

截至2025年12月，我国手机网民规模达**11.21亿人**，网民使用手机上网比例达**99.6%**

截至2025年12月，我国短视频用户规模达**10.74亿人**，占网民整体的**95.4%**

截至2025年12月，我国生成式人工智能用户规模达**6.02亿人**，较2024年12月增长**3.53亿人**；在整体人口中的普及率达**42.8%**



首页



知识库



GEO



A2P



Agent



看板

THREE.

03

AI 重塑企业流量入口

[客户从“搜关键词”变成“问AI答案”]



首页



知识库



GEO



A2P



Agent



看板

搜索入口变化：从关键词到自然对话

企业流量入口，正在从“搜关键词”变成“问问题”

传统搜索结果页

传统搜索

关键词输入

多个链接展示

用户自己筛选

点击后才了解品牌

排名影响曝光

VS

AI 搜索

自然语言提问

答案直接生成

AI 先做判断

答案里直接形成品牌印象

推荐影响选择

AI问答答案框



排名不等于被选择，曝光不等于被信任。进入AI答案，才是新一代流量入口



首页



知识库



GEO



A2P



Agent



看板

营销逻辑变化：答案就是品牌与销售机会

AI答案框，正在成为新的品牌货架



品牌推荐

客户问“家用扫地机怎么选??”

AI给出的不是广告位，而是判断标准和推荐品牌名单



选择建议

客户问“哪家法律咨询服务公司更靠谱?”

AI给出的不是一堆网页，而是候选律所



服务商对比

客户问“深圳本地有没有推荐的家政服务?”

AI给出的不是泛泛信息，而是更接近成交的选择建议

如果AI答案里没有你
客户可能连
比较你的机会都没有



谁进入AI答案，谁就更接近客户决策现场

市场趋势：AI搜索广告开始商业化

中国搜索广告商业化正在从“关键词竞价”走向“AI原生营销”

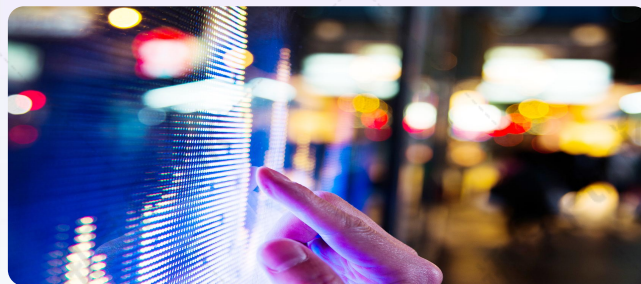
关键词广告

艾媒咨询指出，中国搜索引擎行业将迎来结构性变革：传统关键词检索逐步被对话式、生成式搜索替代，商业化模式也将从传统搜索广告，转向原生式、场景化广告与AI答案深度融合



内容/电商/社交搜索

QuestMobile数据显示，2025年上半年中国互联网广告市场规模达到3598.5亿元，同比增长5.6%；移动端仍是核心，收入占比88.9%，淘宝、抖音、微信位居媒介硬广收入前三



AI答案/智能体承接

百度财报释放了更直接的商业化信号：2025年四季度，百度AI原生营销服务收入达到27亿元，同比增长110%；文心助手月活达到2.02亿



首页



知识库



GEO



A2P



Agent



看板

企业痛点：AI不认识你，客户就看不见你

传统营销的风险，正在被AI放大

过去企业可以依靠官网、SEO、信息流广告、短视频内容获得曝光；但在AI答案场景中，如果品牌语料缺失、信息结构混乱、内容来源不足，AI就可能无法准确识别企业。

更严重的是，AI可能会引用旧信息、错误信息、竞品信息，甚至把客户原本属于你的需求，导向别人的品牌。



! 企业不是缺一个AI工具，而是缺一套AI可见、AI可信、AI承接的增长系统

为什么企业现在必须做AI搜索获客？



政策已经定调



用户已经迁移



入口已经变化



竞争已经开始

下一步，企业需要解决三个问题：

让AI认识你，让客户看见你，让线索接得住



客户问AI，答案里必须有你

AI重塑企业流量入口：客户不是少了，而是提问方式变了

客户不是少了，而是提问方式变了。

客户从搜索框、内容流，迁移到AI答案框。

企业未来争的，不只是搜索排名、广告位和内容流，而是AI答案里的推荐位。

在同一需求下，客户去问AI，会出现四种典型提问场景：



! 过去，企业抢的是搜索排名、广告位、内容流。现在，企业真正要进入的是AI答案框



首页



知识库



GEO



A2P



Agent



看板

搜索范式变化：从SEO到内容种草，再到GEO

以前是客户自己找答案，现在是AI直接给答案

SEO时代

- 核心竞争
- 拼关键词排名
- 客户路径
- 客户点链接，自己筛选

内容种草时代

- 核心竞争
- 拼内容信任
- 客户路径
- 客户看测评、看推荐、看口碑

GEO时代

- 核心竞争
- 拼AI是否推荐你
- 客户路径
- 客户问AI，AI给答案



首页



知识库



GEO



A2P



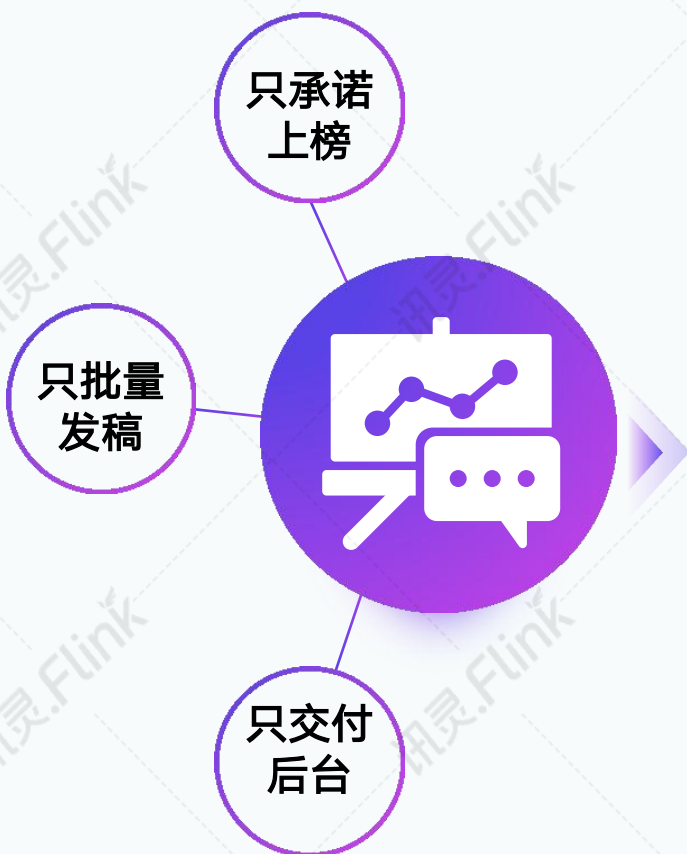
Agent



看板

痛点诊断：AI不认识你，客户就可能看不见你

以前是客户自己找答案，现在是AI直接给答案



- 01 查不到：AI答案里没有企业信息
- 02 介绍不准：AI对企业业务、优势、案例理解错误
- 03 推荐竞品：客户需求被导向竞争对手
- 04 旧信息传播：过期资料影响客户判断
- 05 负面被引用：局部负面被持续放大
- 06 没人接住：客户产生兴趣后，没有官网、名片、数字员工等承接入口



FOUR.

04

讯灵AI Claw3.0

[一套企业AI搜索获客增长系统]



首页



知识库



GEO



A2P



Agent



看板

产品定位：讯灵 AI Claw 3.0 是什么？

讯灵 AI Claw 3.0 GEO+Agent 双引擎智能系统，由讯灵智能自研打造。系统深度整合火山引擎、腾讯云领先 AI 模型能力，打造标准化、可落地的 AIGC 企业商用生态，助力传统企业完成智能化变革，实现增效、提质与增收。

终端客户只需要记住：这套系统不是让你“玩 AI”，而是帮你“用 AI 拿结果”

1

AI 营销获客

让客户从 AI 答案里
看到你

2

AI 客户响应

客户来了，AI 帮你
接住

3

AI 业务提效

销售、客服、办公
更高效



首页



知识库



GEO



A2P



Agent



看板

AI营销获客：GEO答案营销 + A2P创意营销

把产品卖点变成可传播视频

全域分发

AI品牌短剧

A2P创意营销

创意短视频

各类手机厂商预设APP流量扶持

让客户问AI时更容易看到你

GEO智能引擎

AI搜索获客

答案优化

品牌语料布局

AI销售员工

AI客服员工

AI名片

AI官网

Agent引擎

客户来了能接住、讲清楚、留线索

复盘

监测

Claw数据看板

优化

报表

让效果可追踪、可复盘、可迭代

- 首页
- 知识库
- GEO
- A2P
- Agent
- 看板

5组关键能力，构成企业AI增长底盘

20+AI智能体

覆盖营销、销售、客服、
办公等真实业务场景

近千家全域媒体资源

内容不只生成，更能传播出去

13个主流AI应用平台

适配AI搜索、AI问答、AI推
荐生态

5大企业AI增长核心能

AI语料知识库、GEO答案营销、A2P
创意营销、Agent多模态营销、Claw数
据看板

10大公域私域流量端口

覆盖AI官网、商业媒体、新闻
媒体、企业自媒体、短视频新
媒体等入口

讯灵
Flink



企业真正需要的不是“会聊天的AI”，而是一套能获客、能承接、能提效的增长底盘



首页



知识库



GEO



A2P



Agent



看板

FIVE.

05

AI 营销 获客

[GEO 答案营销 + A2P 创意营销]



首页



知识库



GEO



A2P



Agent



看板

AI营销获客：前端负责把客户引进来

AI营销获客：GEO答案营销 + A2P创意营销

GEO答案营销

解决问题

AI搜索里看不见、说
不准、推竞品

直接结果

AI搜索里看不见、说
不准、推竞品

A2P创意营销

解决问题

产品卖点表达弱、内容
产能低、传播不稳定

直接结果

形成创意视频的内容资产



首页



知识库



GEO



A2P



Agent



看板

GEO答案营销：让客户在AI答案里看见你



品牌语料训练

建立企业专属知识库，让AI更准确理解企业信息



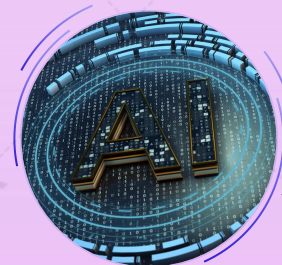
问答内容布局

围绕客户真实提问场景，构建答案内容体系



搜索意图覆盖

覆盖产品、品牌、服务等多类搜索需求，提高匹配率



全域内容投喂

持续输出优质内容，增强AI引用与推荐机会



AI搜索获客

帮助企业提升曝光度，获取更多AI搜索流量



让更多潜在客户在问A时，先看到你、先了解你、先选择你



首页



知识库



GEO



A2P



Agent



看板

GEO答案营销：客户问AI时，答案里要有你

AI知识库

内容训练

第三方新闻媒体

第三方商业媒体

企业自媒体

AI官网

AI新媒体视频

第三方商业媒体



企业自媒体



第三方新闻媒体



AI新媒体



AI智能体官网



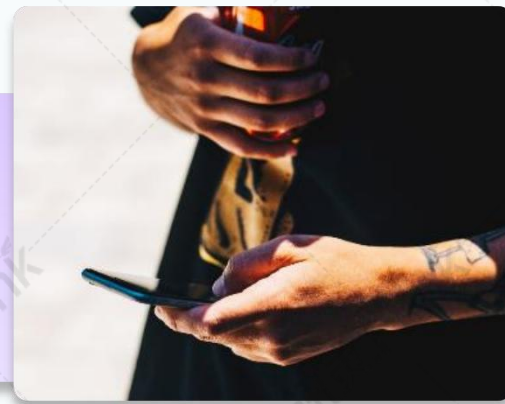
A2P 创意营销：创意获客，流量翻倍

 视频更好看

AI短剧/全品类品牌IP/创始人IP/爆款
剧情/产品创意/品牌创意/活动创意/
招商创意/创意案例/创意获客

 品牌更易记

品牌剧情化/IP故事化/爆款落地化/
产品具象化/内容全域化/活动落地
化/招商场景化/案例实景化/获客高
效化

 流量口更多

覆盖抖音、快手、B站、视频号、知乎、
小红书等主流内容平台，联合手机厂商
出厂APP流量分发扶持，形成“内容平
台传播+移动端流量入口”双层曝光

 咨询率更高

依托趣味内容撬动自然流量，大幅提升
品牌曝光，撬动爆款概率，沉浸式场景
展现产品优势，降低用户抵触心理，有
效拉高意向转化，最终带动订单与咨询
稳步增长



 用AI做创意、发全域、做结果

SIX.

06

Agent多模态营销

[AI客户响应 + AI业务提效]



首页



知识库



GEO



A2P



Agent



看板

Agent引擎智能生态系统

01 AI客户响应

功能：AI官网、AI名片、AI客服人员、AI销售员工

价值：7×24小时在线接待、资料推送、线索留存

AI业务提效

02

功能：会议纪要、PPT生成、沟通方案生成、AI Office

价值：减少重复劳动、提升销售客服效率



首页



知识库



GEO



A2P



Agent



看板

AI客户响应：客户来了，AI帮你接住

01 客户咨询有人接

02 产品资料能讲清

03 线索留存更及时

04 高频问题可自动回复

05 销售跟进更标准



AI业务提效：销售、客服和内部团队都能用起来

AI Office功能包括会议纪要、PPT生成、沟通方案生成、AI Office，帮助销售、客服和内部团队提效



减少重复劳动

缩短成交周期



统一服务标准

提高客户响应速度



沉淀企业内部知识
与优秀经验



首页



知识库



GEO



A2P



Agent



看板

SEVEN.

07

交付与品牌背书

[交付给客户的结果、流程与资源]



首页



知识库



GEO



A2P



Agent



看板

服务流程：买到的不是一个系统，而是一套可落地的增长闭环

交付清单：企业AI语料知识库 | GEO答案优化方案 | A2P内容营销素材 | 媒体传播资源支持 | AI官网/AI名片/AI客服员工 | 数据看板与复盘报告 | 运营优化建议

企业资料收集



AI语料库搭建



GEO答案优化



A2P内容生产



近千家媒体传播



Agent多模态营销



数据看板复盘



持续优化



三大客户结果：终端客户要看到的是结果，不是功能堆叠

讯灵AI Claw 3.0交付给客户的三大结果：AI营销获客、AI客户响应、AI业务提效



01

AI营销获客

对应能力

GEO答案营销 + A2P创意营销

客户感知

客户问AI时更容易看到你、
推荐你、选择你



02

AI客户响应

对应能力

AI官网 + AI名片 + AI数字员工

客户感知

客户来了有人接、资料能
讲清、线索能留下



03

AI业务提效

对应能力

AIOffice + 销售客服赋能

客户感知

团队少做重复活，成交效
率更高



首页



知识库



GEO



A2P



Agent



看板

EIGHT.

08

行动邀约

[客户问 AI , 答案里要有你]



首页



知识库



GEO



A2P



Agent



看板

品 牌 背 书

互联网营销20年服务积累，讯灵智能自研产品，深度整合火山引擎、腾讯云AI模型生态，具备全国本地化服务能力，并拥有近千家全域媒体资源

南方网通
20年服务积累

火山引擎/
腾讯云AI模型
生态

近千家全域
媒体资源

讯灵
智能自研产品

全国本地化
服务能力



首页



知识库



GEO



A2P



Agent

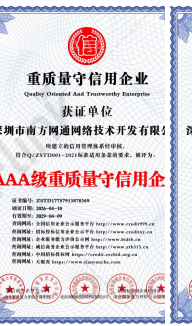
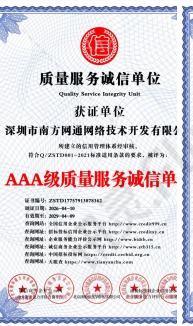
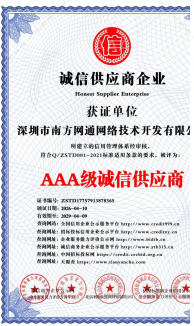


看板

企业资质



服务优势与技术保障



300+ 上市公司



BlueSword
兰 剑 智 能

兰剑智能科技股份有限公司



中控·SUPCON

中控技术股份有限公司



麒麟信安
KYLINSEC

湖南麒麟信安科技股份有限公司



三雄极光Pak

广东三雄极光照明股份有限公司



帅丰集成灶
SANFER

浙江帅丰电器股份有限公司



名雕装饰股份

深圳市名雕装饰股份有限公司



aladdin
阿拉丁

上海阿拉丁生化科技股份有限公司



Acrel
安 科 瑞

安科瑞电气股份有限公司



德生科技
TECSUN

广东德生科技股份有限公司



首页



知识库



GEO



A2P



Agent



看板

30000+ 付费会员



深圳市道格拉斯科技
有限公司



南京九洲会计咨询
有限公司



福建省润田农业机械
有限公司



杭州国辰正域科技
有限公司



湖南朝一信息技
术有限公司

火师傅
烧烤

重庆火师傅餐饮管理
有限公司



北京三月雨文化传播
有限责任公司



深圳浙动机械设
备有限公司



广汉市香之道食品
有限公司



河南省豫梯起重装
备有限公司



首页



知识库



GEO



A2P



Agent



看板

客户反馈截图



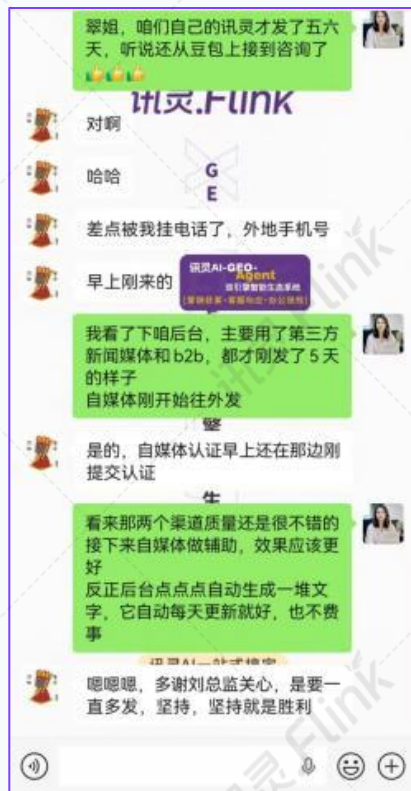
合作讯灵15天，豆包咨询当天成交赚回3年年费



一天有好几个意向客户通过AI主动联系合作



上线48小时接到客户咨询，一个月3个加盟咨询



发布5天就从豆包接到咨询，精准度很高



讯灵AI特别牛，搜索多个AI平台都是排名第一

- 首页
- 知识库
- GEO
- A2P
- Agent
- 看板

讯灵AIclaw 3.0

GEO+Agent 双引擎智能系统

开启企业AI营销增长新入口

让AI认识你，让客户看见你，让线索接得住

李长友 18954299900