

# 食用油行业 数字化管理防伪营销方案

品牌防伪 防窜控价 品牌授权 精准营销 质量溯源



北京信飞智创科技有限公司





# 方案设计概述

Scheme design overview

本方案结合信飞智创丰富的食用油行业数字化溯源经验，以“点金码”溯源平台的防伪溯源功能，对食用油行业的生产线进行数字化升级，**为每一件产品（每一外包装）赋赋予唯一的数字身份码**，提供**品牌防伪、渠道防窜控价、精准库存管理**，以及**活动营销、销售返利、积分商城**等功能，为食用油行业客户提供一站式安全高效的溯源营销解决方案。

## 品牌防伪

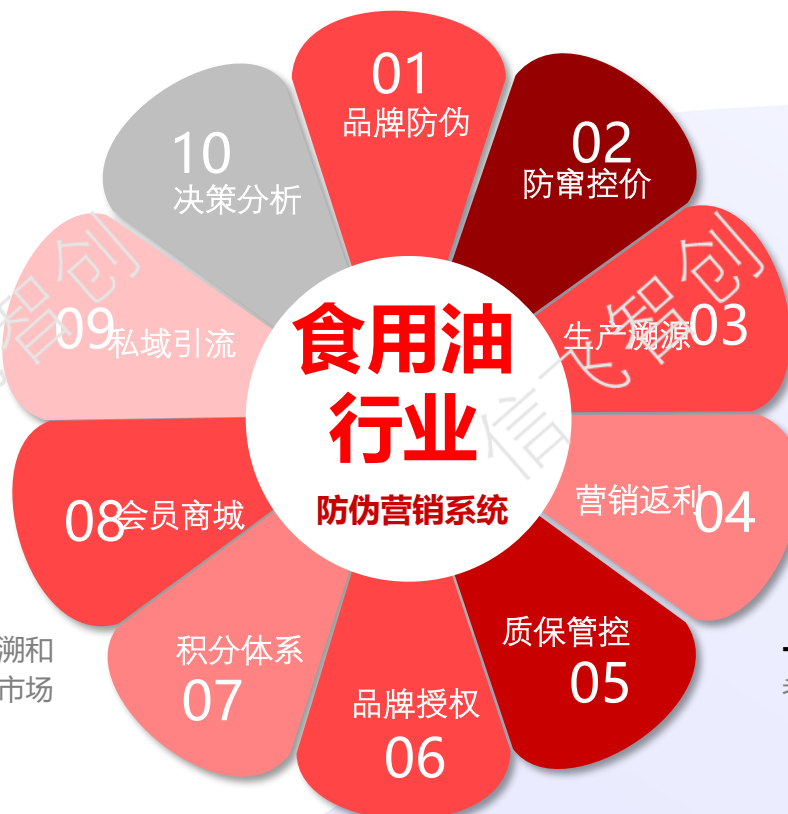
品牌保护与消费者权益保障

**一物一码技术**可以帮助企业有效保护品牌，防止假冒伪劣产品的流入市场。消费者可以通过扫描产品的标识码来验证产品的真实性，增加消费者对品牌的信任，帮助消费者追溯产品的生产过程和质量信息，保障消费者的权益和消费安全

## 合规追溯

食用油产品追溯和质量管理

**一物一码技术**可以使企业实现对产品生产过程的全程追溯和监控，根据不同市场要求进行格规追溯，满足海外各国市场的准入门槛。



## 防窜控价

规范销售渠道避免窜货乱价

**一物一码技术**可以让企业记录每一件产品的经销商和销售区域，在产品流通销售等环节，系统会根据数据判断产品是否在规定区域内销售，发现异常情况自动发出警报；发现渠道乱价也可快速定位乱价价格和经销商。

## 营销返利

精准营销与渠道返利

**一物一码技术**可以与营销活动和用户互动相结合。消费者可以通过扫码参与互动，获取更多的产品信息、优惠活动或个性化体验，提升消费者参与度和忠诚度。



# 方案实施预期效果

企业在完成溯源系统实施后，可实现产品对生产过程、质量追溯、仓储管理、渠道管控的数字化管理，瓶码识别率100%、发货效率不受影响，通过一瓶一码与消费者建立互动奠定了良好的基础。



## 生产过程

- 实时掌握生产计划执行状态
- 对生产过程进行全程记录
- 对生产效率分析提供依据



## 质量追溯

- 追溯到每一瓶罐装生产过程
- 为未来记录压榨生产信息和原料信息提供基础



## 仓储管理

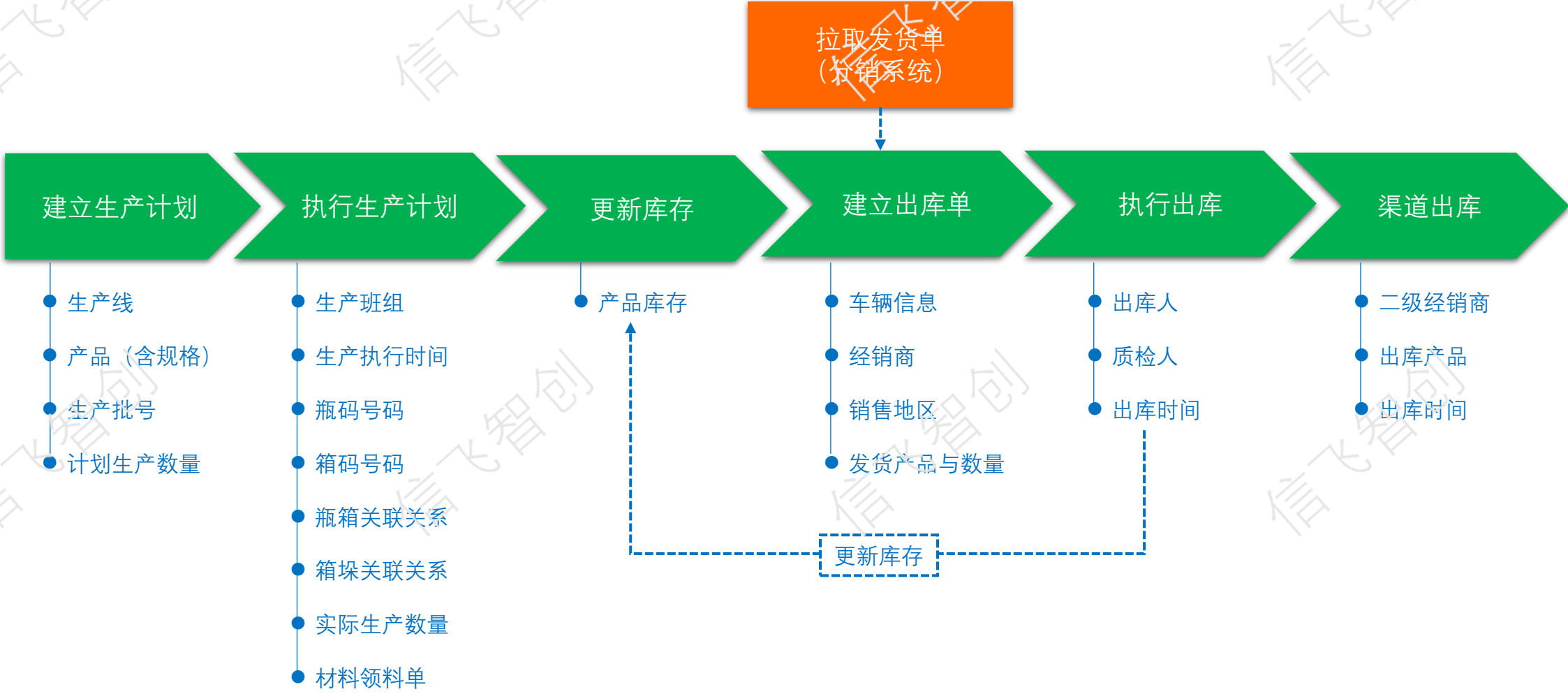
- 实现精准库存管理，精确到每一箱、每一瓶
- 为多仓库、立体库位管理打下基础



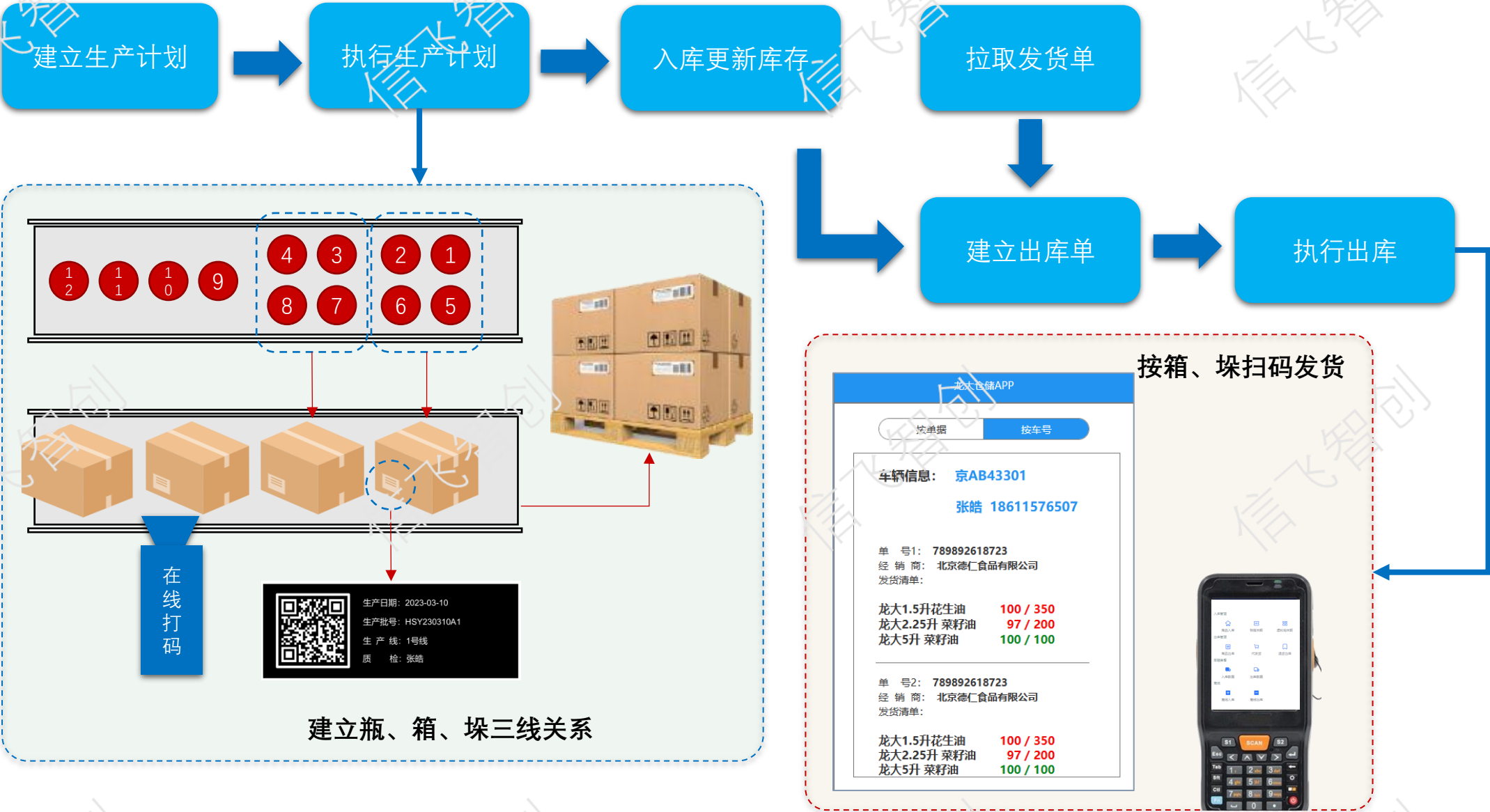
## 渠道管控

- 实现精确到瓶的防窜货管控
- 实现对分公司库存的统计与管控

# 溯源系统整体数据流程



# 溯源系统整体工作流程





# 多级关联实现仓储、物流、渠道全面数字化

Scheme design overview

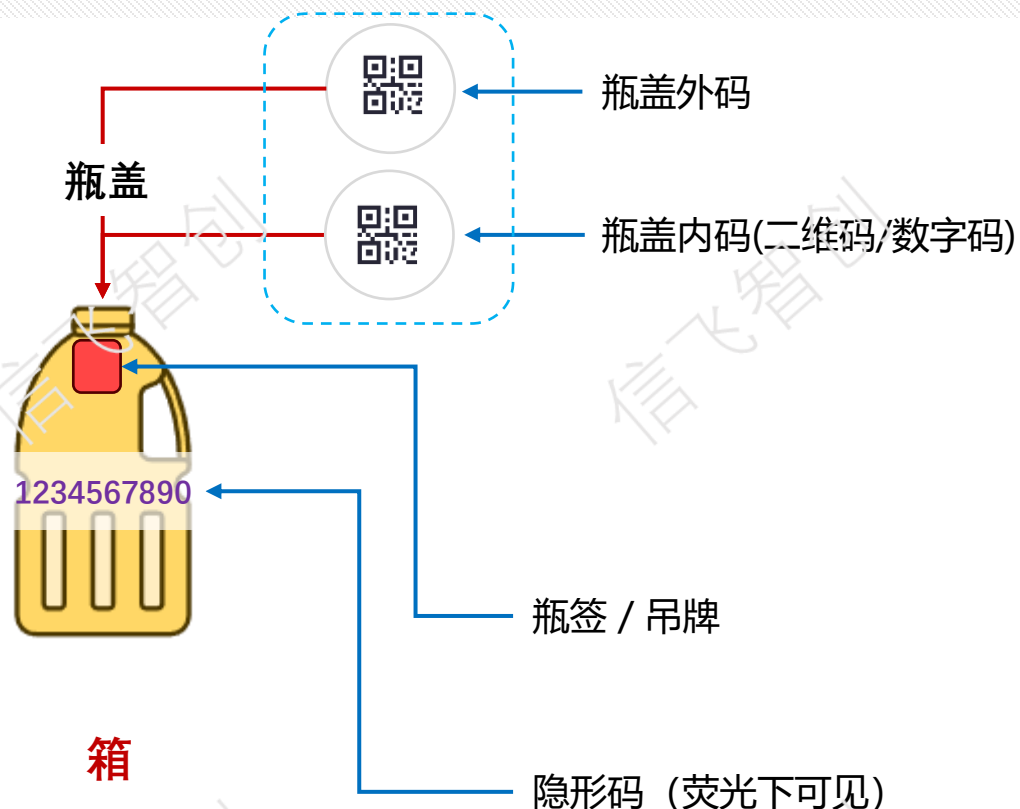
瓶、箱、垛建立三级关联，为每一瓶油都赋予一个唯一的身份证号码，因此在生产、仓储、物流、渠道销售、终端消费全过程，都可实现数字化精准管控，大大提高生产与库存精细颗粒程度，同时对下游渠道有更强的掌控力度。

● 这个批次在仓位什么位置？

● 经销商手里还有多少库存？

● 问题原料用在了哪个批次？

● 营销活动的投入产出比是多少？



箱



垛

# 方案实施预期效果

在使用溯源系统进行管控后，通过在线赋码，可实现一瓶一码、瓶箱垛三级关联溯源管控，通过任意一级的编码查询对应的各类信息，其中箱码可使用手机扫码进行查询，瓶码可通过企业公众号或企业官网查询溯源信息，具体信息包括如下：

## ➤ 生产数据：

生产计划、生产线、生产班组、生产批号、生产日期

## ➤ 仓储数据：

入库时间（生产计划完成时间）、仓库、出库时间、操作人、出库单、动车车辆信息

## ➤ 渠道数据：

经销商名称、发货单号码、发货清单、经销地区；多级扫码销售则包括各级经销商信息

## ➤ 质量追溯：

材料领料单、调配计划、原料信息、压榨相关信息

\*以上数据可根据用户权限确定可查看的数据范围



# 方案实施预期效果

---

例如：企业花生油4L，生产1000件，即4000瓶，1号生产线，生产线每次同时装4箱（4组为一组），产品生产质量问题或渠道问题时，可追溯效果如下：

## ➤ 质量溯源：

可使用箱码、瓶码查询到精确的原料、所属油品批次、生产线、质检人员、库存数量、当前流通到哪些经销商手中。

## ➤ 渠道溯源：

可使用箱码查询到精确的出入库和客户信息

由于本系统对瓶箱关联提供了“精确匹配”和“模糊匹配”两种关联方案，使用“精确匹配”时可使用瓶码准确的查询渠道信息（同箱码）；使用“模糊匹配”时，仅在**按顺序并整组发货**时，瓶码可查询准确的渠道信息，否则使用瓶码无法准确查询渠道信息。



# 生产赋码自动化全面升级

Scheme design overview

赋码载体

二维码标签

瓶盖/垫片

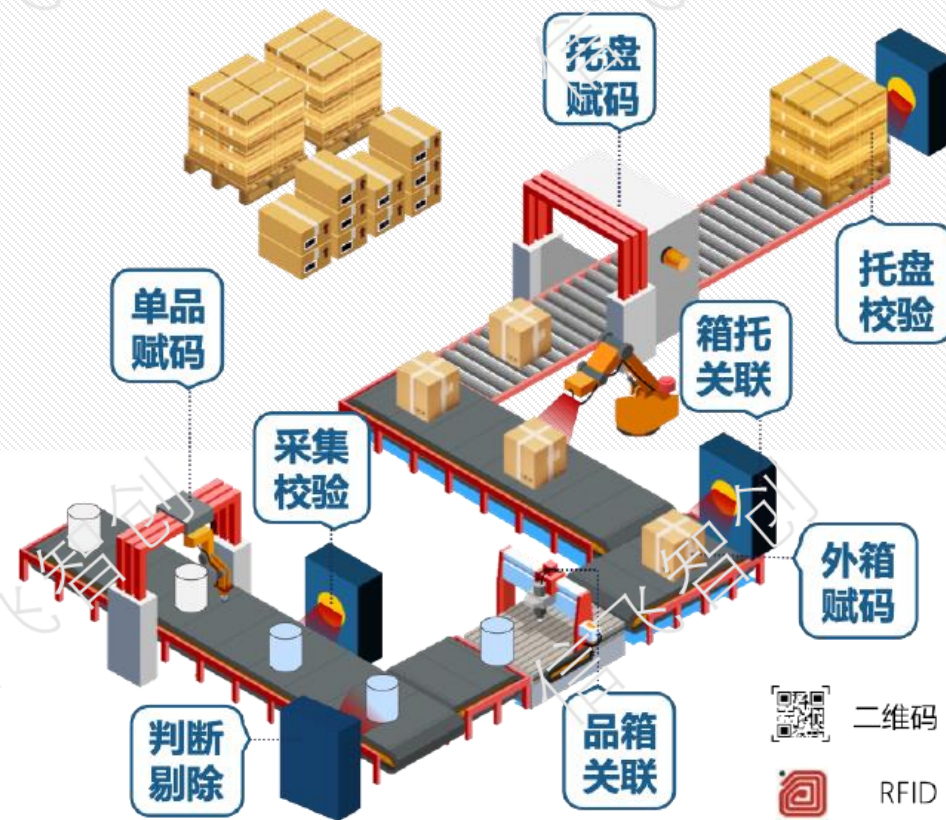
隐形码

包材一体化

RFID芯片

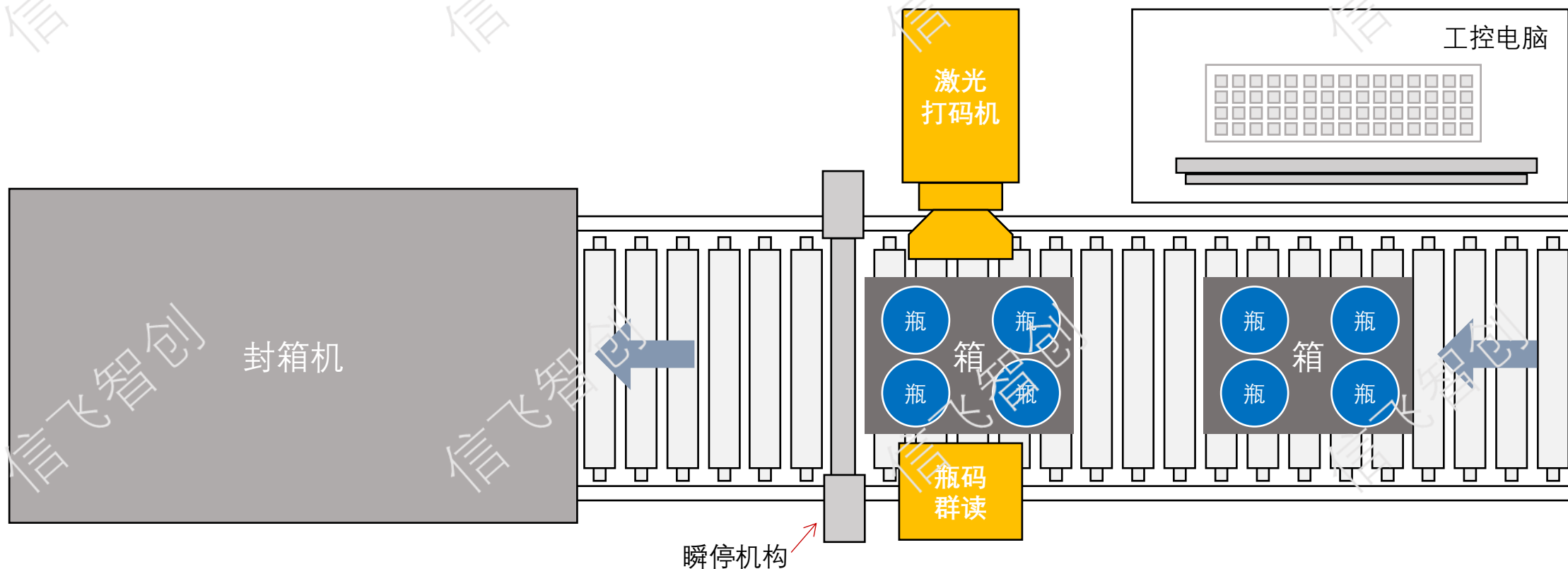
NFC芯片

以自动识别与自动控制技术为核心，在生产包装过程中的进行动态赋码与采集关联，为每件产品赋予唯一的身份码，关联记录每件产品的生产溯源信息，并实现单品、箱、托的闭环式数据关联，监督管理每件产品的物流、信息流。





## 箱码激光打码同时进行瓶码采集生产线示意图



新增设备：激光打码机\*1、大视野读码器 \* 1、工控机\*1

## 生产入库即进行箱垛关联，后台实时查看采集记录



预先设定不同品类箱垛的规格数量，通过采集系统实现关联，托盘码无需打印，以虚拟托盘码的形式生成，发货时扫托盘内的任意箱码皆可代替托盘进行整托盘的登记

**\*每批次生产完毕，不满整托盘的产品可选择尾数提交或下次生产继续关联，满足不同的生产情况**

数据回传

采集记录

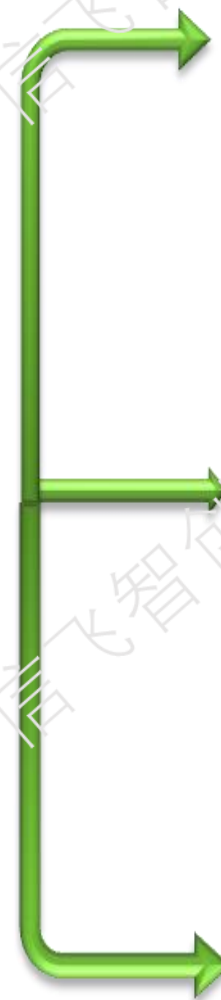
Q 条件查询

	流水号 ▼	产品编号	产品名称	批次号	每箱数量	采集箱数	采集产线	开始采集时间	开始上传时间	操作
1	58007	10120091	新倍涂乐24kg	20201013/0036710	36	9	LS-8# (千亩)	2020-10-15 11:33	2020-10-15 11:33	变更产品 删除
2	58006	10820051	馨呼吸皓白内墙水漆	20200923/0256610	24	1	LS-7# (千亩)	2020-10-15 10:59	2020-10-15 10:59	变更产品 删除
3	58005	10820052	馨呼吸皓白内墙水漆	20200918/0213910	36	1	LS-5# (千亩)	2020-10-15 10:50	2020-10-15 10:50	变更产品 删除
4	58004	10820052	馨呼吸皓白内墙水漆	20201014/0040210	31	1	LS-8# (千亩)	2020-10-15 10:34	2020-10-15 10:34	变更产品 删除
5	58003	10820052	馨呼吸皓白内墙水漆	20201013/0036220	20	1	LS-6# (千亩)	2020-10-15 10:32	2020-10-15 10:32	变更产品 删除
6	58002	10820052	馨呼吸皓白内墙水漆	20201014/0040210	36	14	LS-8# (千亩)	2020-10-15 10:30	2020-10-15 10:30	变更产品 删除

多级采集关联

管理后台

# 溯源出库防窜货操作流程



经销商A



经销商B



经销商C

窜货

流向追踪



扫码稽查



消费者扫码验真



中企云码溯源及防窜货平台

跟踪查询

100165247012980283 扫码

确定

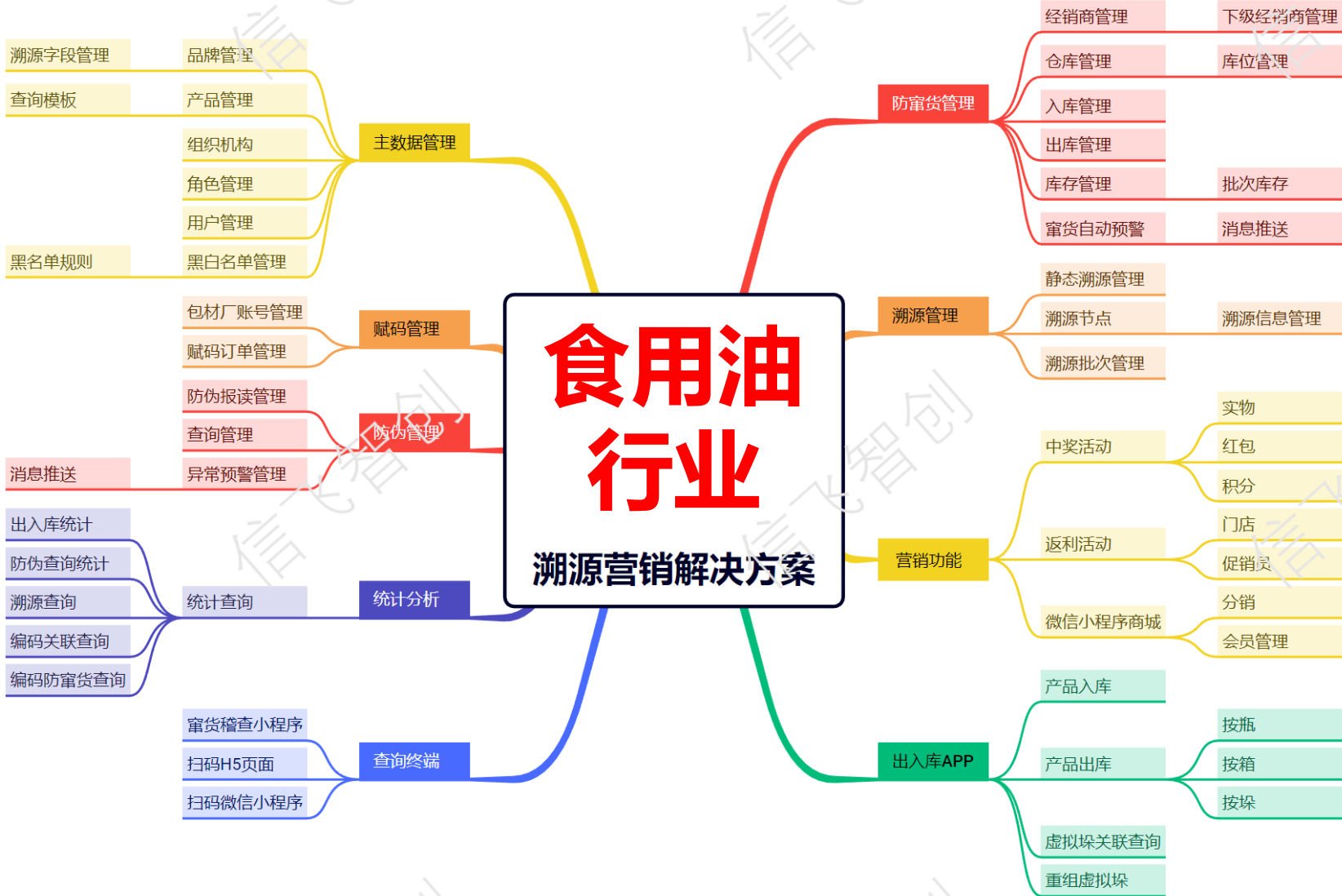
时间	事件	备注
2017-02-21 11:44	厂家入库	
2017-02-21 15:56	厂家发货给张三	
2017-02-21 7:25	张三发货给李四	
2017-02-21 7:28	李四发货给永辉超市	



# 系统平台功能树

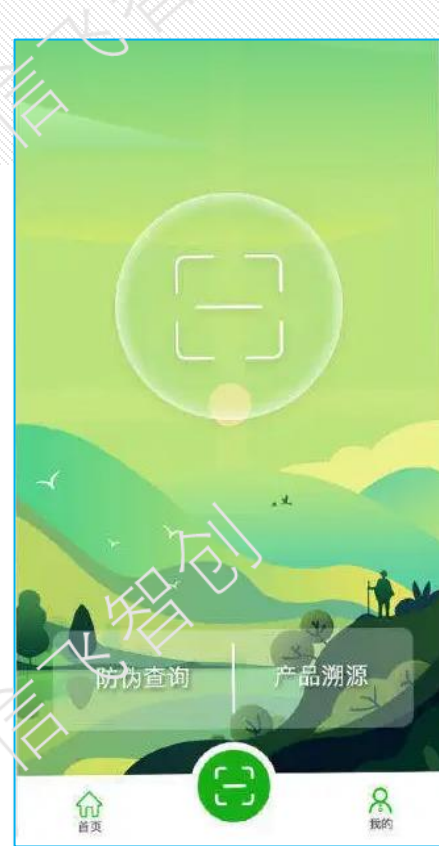
Anti-counterfeiting technology

本系统平台是一套集防伪、溯源、渠道保障、营销服务于一体的综合性SAAS服务云平台。



# 防伪应用

Anti-counterfeiting technology



报读设置

\*首次查询答复: 尊敬的客户, 您好; 您所查询的防伪码为\$(防伪码), 是本公司生产的\$(产品名称), 为正品。感谢您的购买。

复查答复: 您所查询的防伪码为\$(防伪码), 是本公司生产的\$(产品名称), 为正品。感谢您的购买。该防伪码已被查询\$(当前第几次查询)次, 首次查询时间为\$(首次查询时间)。

\*最大查询次数: 5

超过最大次数答复: 尊敬的客户, 您好; 您所查询的防伪码为\$(防伪码), 该防伪码已超过最大查询次数, 请仔细检查, 谨防假冒!

未激活答复: 您好, 您所查询的防伪码还未激活, 谨防假冒

常用动态内容: \$(防伪码) \$(产品名称) \$(已查询次数)  
\$(当前第几次) \$(首次查询时间) \$(首次查询地点)

查询时间	查询方式	所在省	所在城市	所在区	所在街道
2019-12-04 08:47	手机查询	山西省	长治市	襄垣县	和谐街
2019-12-04 08:48	手机查询	山西省	长治市	襄垣县	和谐街
2020-02-19 09:47	手机查询				
2020-03-01 14:05	手机查询	山西省	长治市	襄垣县	和谐街



防伪预警

短信开启: ☒ 开启 ☐ 停止

普通预警: 单个码号查询次数达到 2000 次

重要预警: 单个码号查询次数达到 481 次

添加

短信接收人	手机号码
测试管理员	151358877

基于一物一码, 实现了产品标识的唯一性, 用户便利性进行产品真伪查验, 企业可追踪每个码号的查询时间和定位等信息, 实现对企业品牌保护, 同时让消费者放心消费。

# 防窜货管控

Anti-counterfeiting technology

基于赋码与关联关系建立，防窜货仓库管理子系统通过快速扫码作业，自动记录产品出入库信息；防窜货稽查子系统支持多级渠道，自动采集经销商、终端门店、消费者的层层扫码数据，与后台设定的经销范围进行比对，建立渠道库存实时报表，实现智能窜货预警。



## 技术领先

业内领先的“一物多码”、“隐形码”防窜货技术，不惧经销商破坏



## 智能防控

系统自动提示“哪个经销商、何时窜货、窜入窜出地区”，企业及时应对



## 多级管控

发货、收货、退货，从企业到经销商再到门店支持多级网络体系



## 渠道激励

经销商、门店扫码出入库锁定销售范围，执行分润，窜货产品不能返利

# 多重防窜追踪 及时预警管控

# 防窜货管控

Anti-counterfeiting technology



窜货对比选项:

☒ 按区域: ☐ 跨省 ☐ 跨市 ☐ 跨区

☒ 按距离: 超过 20 公里

短信发送设置:

短信提醒: ☒ 开启 ☐ 停止

首次发送: 疑似窜货达到 55 次

重复发送: 疑似窜货达到 999 次

添加

短信接收人	手机号码	操作
系统管理员	18611576507	<a href="#">编辑</a> <a href="#">删除</a>

提交

【主卡】 下午16:45

【信飞智创】经销商【中原商贸有限公司】发货疑似窜货，订单号码【7378281】，请登录后台查看详情。

短信自动预警

系统提供了多级经销商管控体系，企业可实现对经销商的分级管控。

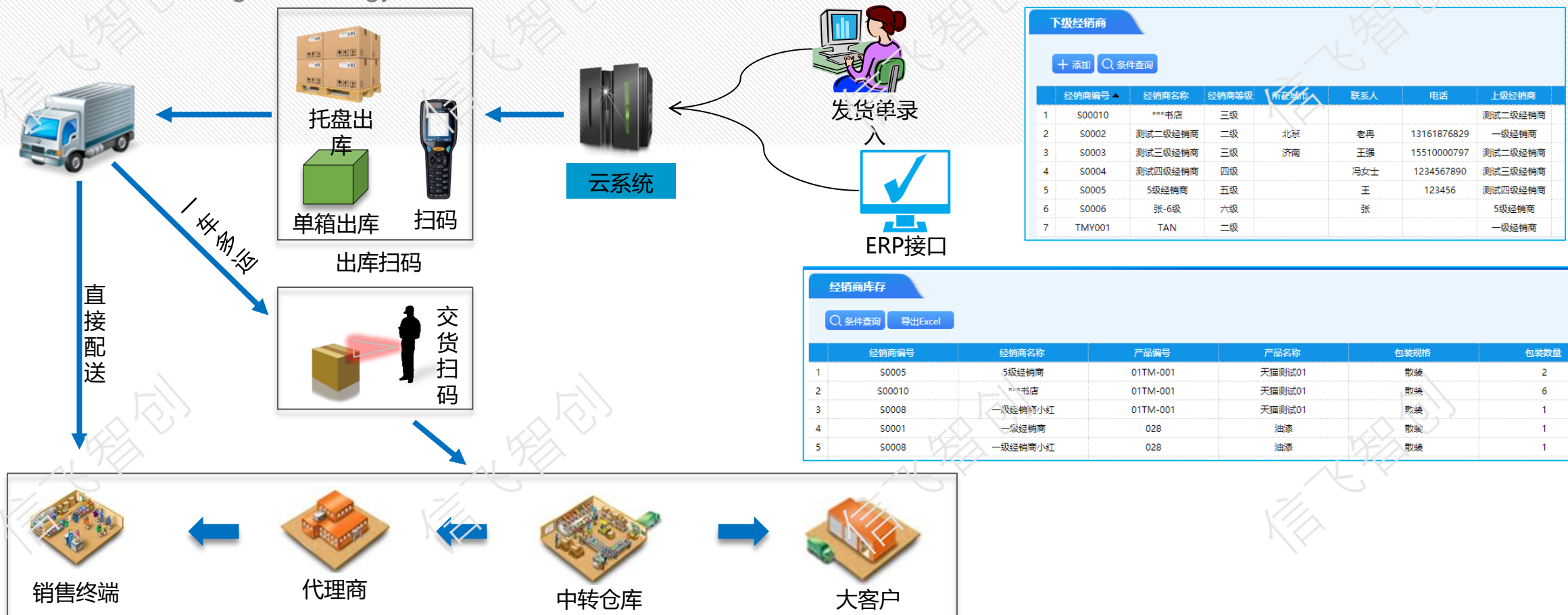
经销商可对其下级进行管控，管控权限由企业灵活设置和下发，实现对经销商的窜货行为、发货统计等数据进行统计监管。

通过消费者扫码查询真伪时进行位置定位，与经销商销售区域进行比对，实现自动窜货预警，助力企业掌控窜货行为。



# 多经商管控

Anti-counterfeiting technology



上级经销商可查看和管控下级经销商的权限包括：

下级经销商的分销发货记录。

下级经销商基础信息，开设账号权限等。

下级经销商窜货核查。

## Anti-counterfeiting technology

~~下级经销商~~

+ 添加

 条件查询

## 发货登记

## 十 发货登记

条件查询

### 经销商库存

条件查询

[导出Excel](#)

对每一级经销商的库存，都可生成报表，进行统计分析

# 营销与返利

Anti-counterfeiting technology



针对消费群体精准营销



针对终端销售返利激励

## 丰富的营销玩法

丰富的营销活动模板，助力企业实现低成本、高交率的用户运营。

## 可配的活动管理

奖品形式、奖概率、活动策略等灵活可配，助力业快速响应市场。

## 直观的营销效果分析

后台轻松掌控营销活动效果分析，为企业制定营销策略提供数据支撑。

ONE



连接企业消费者

打破渠道壁垒，建立企业与消费者的直接联系，帮助品牌快速引流，打造企业私域流量

TWO



定向促销+渠道激励

按产品、批次、区域、时间、用户标签，配合红包、实物、卡券促销激活用户，一码多用  
激励导购多多卖货

THREE



个性化精准营销

依托一物一码系统全流程管控，为市场营销活动提供更精准的数据依据，构建用户画像

FOUR



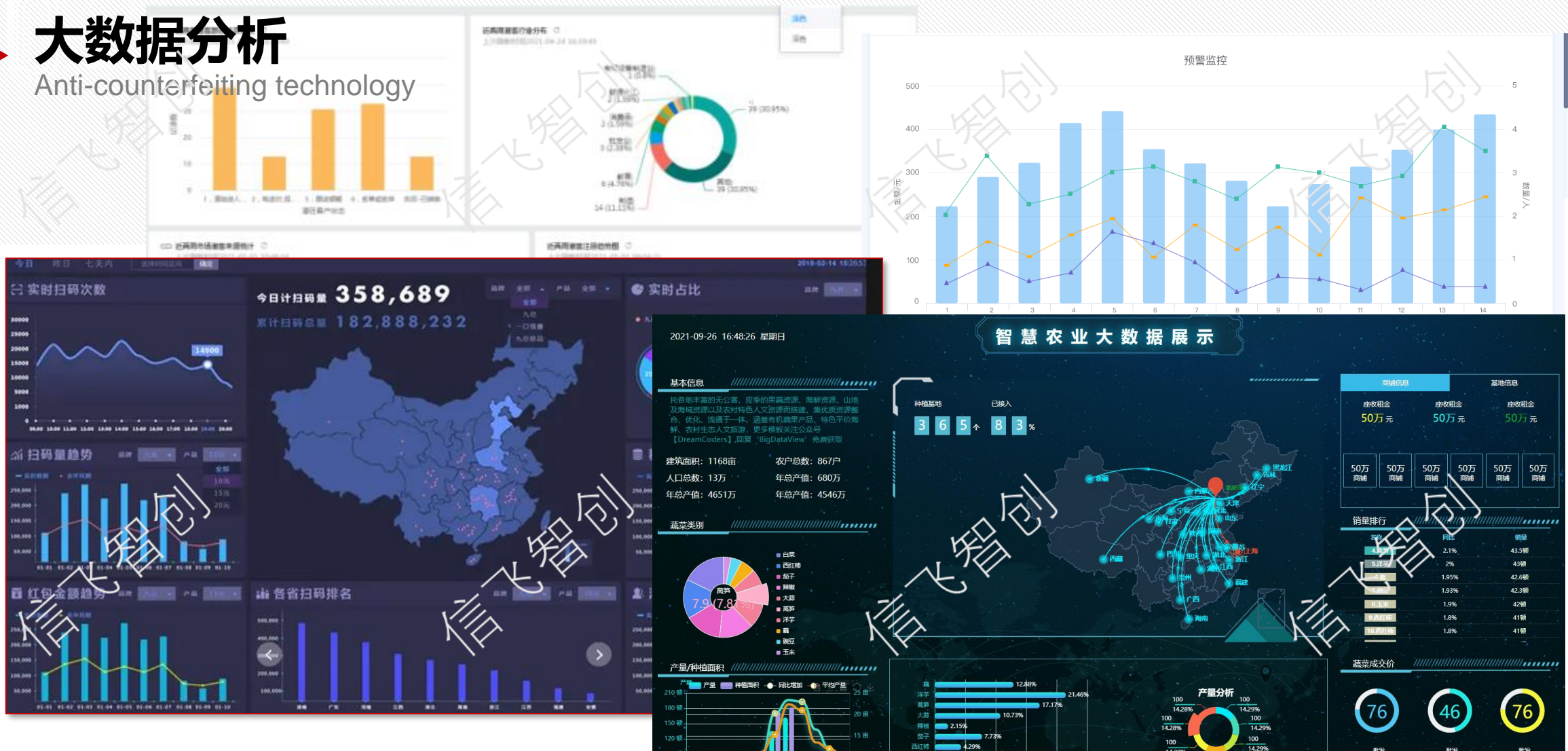
数据分析与洞察

大数据分析，及时洞察活动情况应用安全风险模型和AI算法技术，精准分钟营销成效



# 大数据分析

Anti-counterfeiting technology



平台提供多维度的大数据分析模块，企业可根据读者的查询数据掌握在不同区域各类产品的销售情况和固定区域内各类产品的销售占比，同时可以通过扫码获取消费者的分布情况、购买意向等信息。

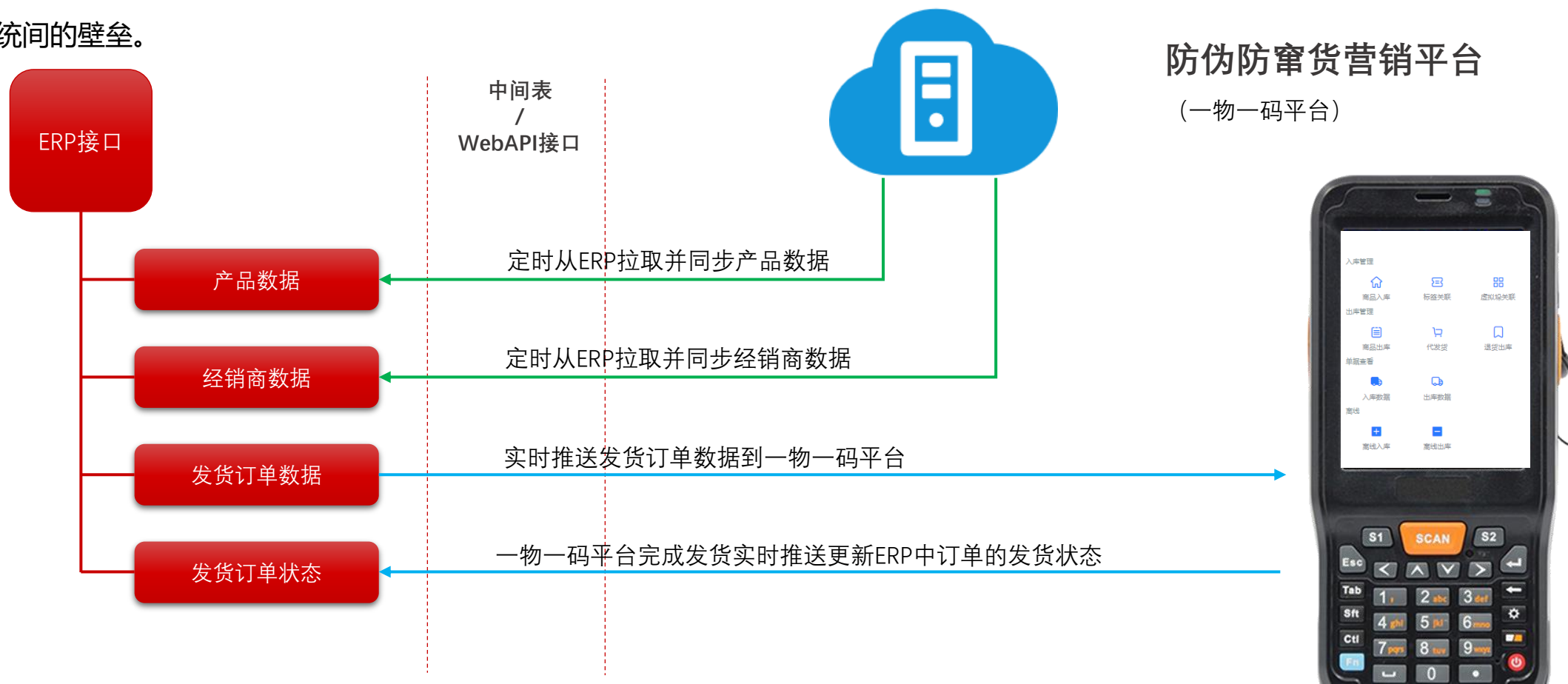


# 企业信息管理系统对接

Anti-counterfeiting technology

生产端 MES / ERP / 电商 / 物流 WMS

随着企业信息化水平的提高，多数企业内部往往存在多套信息系统同时运行的情况，为减少企业人员的工作量，避免增加重复录入的额外工作，同时满足企业多样化的数据同步需求，点金码平台可按需定制开放数据交换接口，完成系统间的数据同步，打通信息系统的壁垒。





信飞智创

# 感谢观看

业务联系人：刘雪峰 18201196057

技术联系人：张 皓 18611576507



北京信飞智创科技有限公司

