

第一部分

01

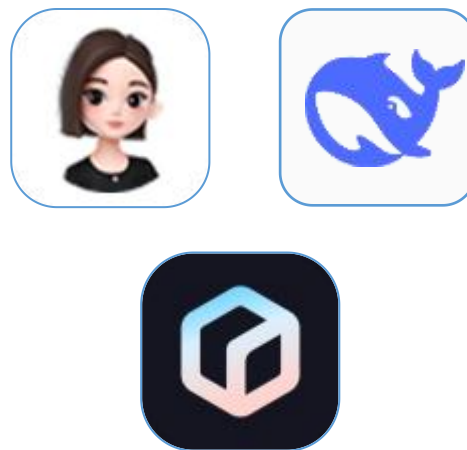
企业为什么要做GEO

AI时代用户搜索习惯被重塑

2025年以前
用户的搜索习惯



2025年以后
用户的搜索习惯



主流AI工具已成为史上最大的超级流量入口



豆包使用用户
高达**1.16亿**



文小言月活用户
达**668万**



Deepseek用户
高峰期约**2.6亿**



元宝月活用户
高达**4200万**



通义用户规模
突破**5000万**



纳米月访客
约**3.1亿次**



抖音AI日活
用户破**5亿**



百度AI月活用户
达**3.22亿**



微信AI日活
用户破**4亿**



快手AI日活用户
达**4.09亿**



小红书AI日活
用户超**1.2亿**



Chat GPT日活
跃用户超**1.9亿**



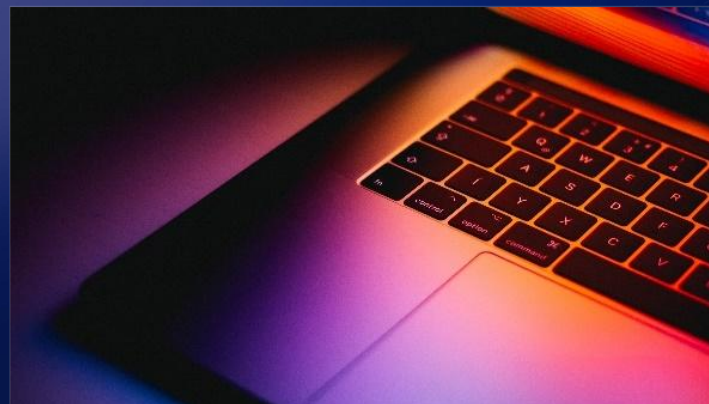
Chat AI日用户
规模大**1.2亿**



IDC预测：2028年全球AI搜索用户将达**45亿**，是传统搜索引擎的**2.3倍**。拥有庞大的用户基础，能为企业及品牌带来更多的**曝光机会**



AI搜索的答案位极具价值，5个答案位决定**90%**客户去向，能直接收割**10%**的目标用户，GEO优化助力企业在AI问答中推荐率**提升40%-260%**

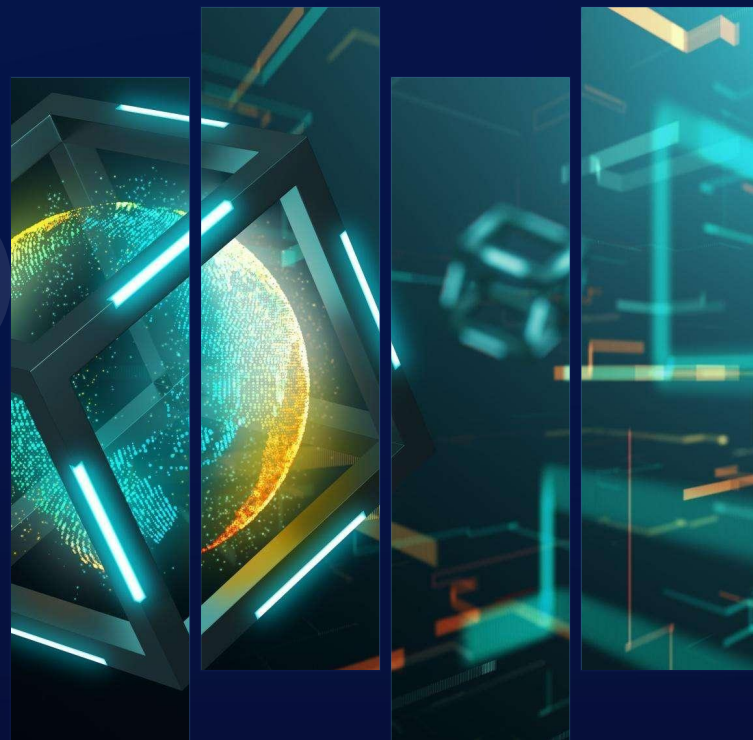


AI入口占据**70%以上**的用户决策场景，**DeepSeek、豆包等**作为**AI搜索主流平台**，其流量还在持续增长。抢占GEO黄金窗口期，就能为品牌**买断未来黄金席位**

当AI搜索成为主流决策入口，
GEO优化已不是 “可选营销动作”，
而是企业在AI流量池中
“抢客户、降成本、建品牌” 的关键抓手

企业做GEO训练后的好处

- 01 多维品牌训练让AI提升**企业品牌维度**
- 02 销售话术训练让AI通过上下文与客户对话**实现引导成交**
- 03 业务搜索词，问答词训练让AI**主动曝光品牌实现获客**
- 04 通过大量长期的训练实现对**企业已有平台导流**



02

企业为什么要用**智能体**？

智能体发展完全契合《“十四五”人工智能发展规划》“场景化落地、行业化渗透”要求，多地发布《智能体应用场景白皮书》，将其列为数字经济重点方向：

智能体市场规模

2025年中国智能体应用市场规模约为109亿元，未来三年复合增速约211%，据此推算2027年市场规模有望**突破1000亿元**

规模化落地加速

预计2025年80%大型制造企业将部署自主智能体，相关技术专利数量突破5万件，符合国家“人工智能核心技术专利布局”战略

消费级场景渗透

预计2026年多模态智能体覆盖60%消费级场景，推动智能家居渗透率从30%升至50%，契合国家“促进新型消费”导向

智能体将重塑 **“生产力关系”**，成为未来5年最大**技术红利**



01

破解行业效率瓶颈

从“工具辅助”到“自主执行”的生产力升级

02

适配行业复杂场景

从“单一功能”到“协同进化”的能力突破

03

重构行业价值网络

从“降本增效”到“模式创新”的商业跃迁

04

响应行业发展刚需

政策+生态驱动的必然选择

对企业而言，布局智能体不是“选择题”，而是“生存与竞争的必答题”

企业使用智能体的好处



开通企业AI官网，实现
自带流量，**全自动24小
时客户响应**



开通智能体名片，打通
公私域流量快速转化路径



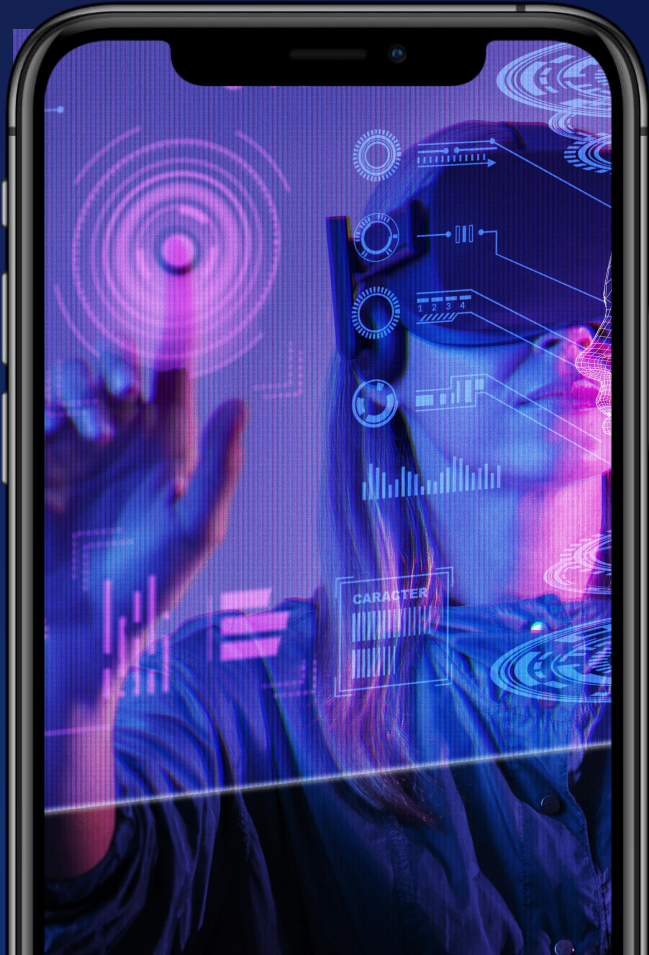
AI办公秘书，提升员工
办公效率，建设AI组织
架构，积累**企业AI数字
资产**

平台介绍

讯灵AI-GEO+Agent双引擎智能生态系统

为ToB企业提供**营销获客**·**客户响应**·**办公提效**等一站式AI SaaS解决方案

服务**生产制造**、**品牌电商**、**教育**、**医疗**、**法律**、**旅游**等六大行业客户



GEO训练 + Agent系统

“专业” 与 “能力”