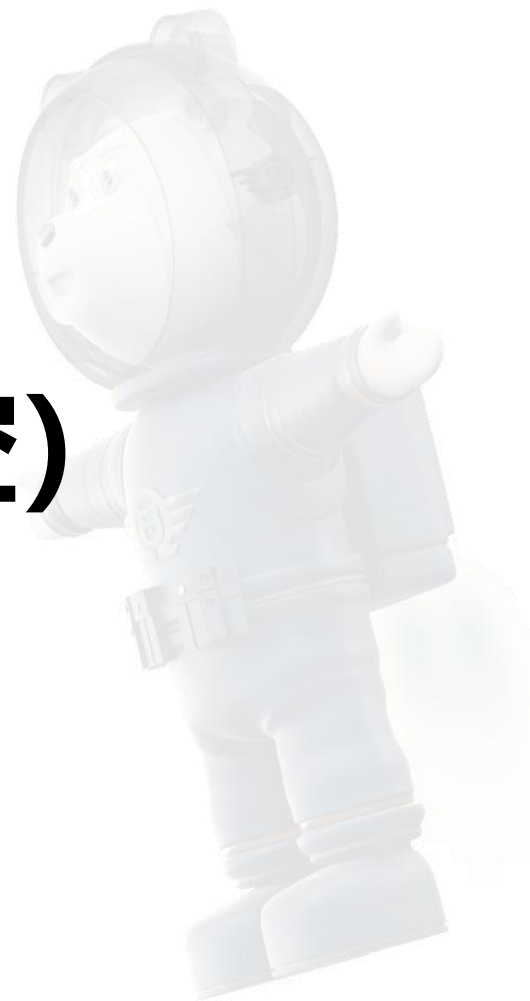


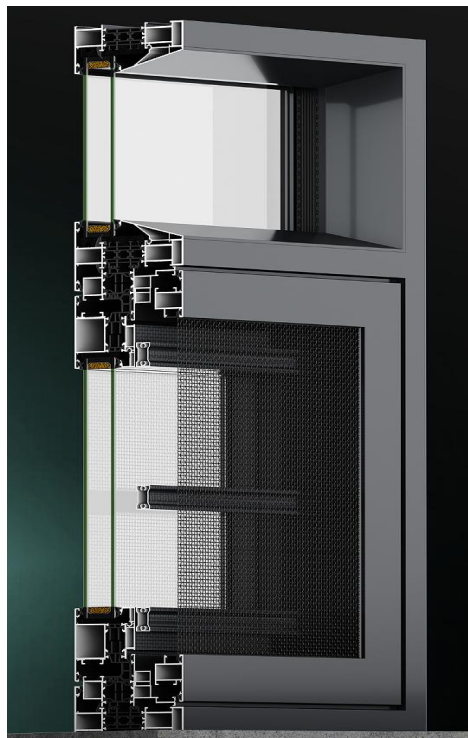


欧莱诺门窗
O R E N O

状元115三星睡眠窗（中空）



状元115三星睡眠窗（中空）



性能参数

抗风压性能	气密性能	水密性能	隔音性能	保温性能
9级	8级	6级	4级 (36分贝)	6级

名称	基础配置
型材型号	6063-T5原生铝
型材壁厚	2.0mm
扇型材壁厚	1.8mm
扇尺寸参数	扇面宽75mm, 扇厚64mm
主材尺寸参数	边框115mm / 正面宽27mm
玻璃规格	5+24A+5中空 (槽口34) (大玻璃15+20A+15/12+25A+12)
隔热条	框44mm / 扇 20mm
密封	6道密封、二点锁
五金	美国希美克全套五金 (无基座黑色/银色)
槽口	常规34mm、超大50mm
玻璃入槽	固璃入槽17mm, 承重垫块高达10mm厚
开启方式	外平开窗及单下悬, 外开上悬、(对开假中挺 只能用希美克剑型执手)

状元115三星睡眠窗（中空）（特点一）

1、型材标准

- 采用国标6063-T5号优质原生铝（航空铝）挤压而成，型材韦氏硬度达12，抗拉强度225N/mm²，硬度达T6级标准；
- 型材窗框、中柱6腔体结构、玻扇4腔体结构，**外框4点承重加强筋**，工艺设计遥遥领先同行；

2、型材表面处理工艺

- 采用进口优质粉末，全自动静电粉末喷涂，颗粒精细、厚度均匀、220°高温固化，表面涂层超强附着力、粘牢度高；
- 通过100KG力度撞击检测，无脱落，无裂缝现象，加速耐候性检测大于6000小时。

3、五金配置及优势

- 美国希美克（黑色/银色）锌合金**无基座**五金系统，自带机械锁闭自主功能，增强耐摩擦性能。后托防尘五连杆承重铰链，50KG承重检测，3万次开启次数无故障，铰链采用螺丝+卡槽双重安全设计，纱扇铰链可打开165度，玻璃扇标配铝合金安全防坠绳，（**三重防护更安全，更安心**），锌合金锁盒、锁点、锁座，耐盐雾测试达2000小时
- （可升级做德国HOPPE执手），可选配纱扇剑芯 密码执手（银色）
- 开启功能：外平开，对开，单下悬，外开下悬专用锁盒。可选配**整套德国诺托ROTO五金系统**。

4、玻璃及中空密封工艺

- 标配信义致镜级玻璃原片，2.0加厚中空铝条一体折弯工艺+3A高分子分子筛+丁基胶+AB硅酮胶，有效防止玻璃起雾霉变。
- 大玻璃标配均质玻璃，280度高温炉放置 8小时二次钢化，形成均质玻璃，自爆率远低行业标准，安全保障更放心。

状元115三星睡眠窗（中空）（特点二）

5、密封——三元乙丙胶条

- 采用汽车级三元乙丙复合发泡胶条，**玻扇6道密封设计**，多层胶条密腔阻隔，优越的隔热腔，气密腔，水密腔，排水腔，关闭更静音，更隔音，使用寿命更长久。
- **室外连体压线，内外免打胶**，室外采用共挤复合发泡穿芯尼龙玻纤带线胶条，永不收缩，经久耐用，防水性能卓越。
- 玻扇鸭嘴胶条采用三元乙丙复合发泡硫化焊接整框胶条，密封防水，美观实用、**耐污垢，抗严寒气候**。

6、隔热断桥工艺

- 采用优质新国标PA66GF25(尼龙66材料+25%玻璃纤维)，优良的力学性能，韧性好，冷热线性**膨胀系数**与铝材近一致，环境温度变化热胀冷缩时保持同步伸缩，密封好。
- 配合原厂德式开齿穿条工艺，有效防止断桥松动现象,抗剪性能更强，结构稳固，复合强，不脱落，超安全;
- 标配44mm多腔体错位交叉封闭隔热条，阻隔腔体循环，降低空气对流，隔热保温、降噪隔音，
- 门框/门扇/附框整体断桥，玻扇、外框、中柱三位一体垂直等温设计，门窗五性指标进一步提升;

7、排水系统

- 室外高能特斯拉防风地漏排水系统，室外连体压线，内外压胶条，进水少，排水快;
- 玻璃槽口内设防挡水胶条，玻璃通过自重压合，再采用德国速的奥（**隔热分界线填充微发泡，同而减少玻璃自爆和增强高低水压压力铸成超强堡垒，抵抗大玻璃扭曲正压形变**）增强排水压力，及有效减少室内外冷热传导，提升整窗保温隔热性能。

8、固定玻璃最大尺寸限制

- 固定玻璃最大尺寸限制：15+20A+15/12+25A+12 最大固定玻璃可承重12平米内 超出500kg 需下框垫15*25*2.0钢方管承重。

状元115三星睡眠窗（中空）（特点三）

9、组角工艺

- 采用原厂组角胶+断面胶+防渗胶的三胶销钉角码注胶工艺，杜绝组角松动，流动注胶工艺，注胶饱满，更牢固更防水；

9、纱网

- 纱网采用18目0.3mm厚304不锈钢金刚超高清网，更透气，更安全；（沿海：外用航空航天优质供应商“天元”牌中性密封胶）
- 纱扇可选配A方式：25平面折叠纱扇钢琴式，进口PET高清网尼龙材质。最大尺寸1500宽x2500高 最小尺寸390宽x390高。只能装左锁或右锁）。
- 纱扇可选配B方式：38副框卷筒回卷纱扇，柔刚网09丝24目304不锈钢网材质。最大宽度700mm，高度1500mm，最小宽度300mm高度400mm（只能装左锁或右锁）。

10、其他工艺特色

- 纱扇金属R3圆角工艺，内置防磕碰胶角，减少碰、刮烦恼，增强安全防护。
- 封闭腔三角力学倒钩式斜边压线，闭合紧密，安全稳定抗风性能更强，压线带圆棒胶条工艺，二次密封防水，时尚简约，美观大方。
- 隔音效果好，满足不同空间环境对静音安全等睡眠窗需求。
- 固定防护栏/可开启防护栏铰链式、升级锌合金按压执手儿童防误操作钥匙（黑色）使用更安全稳固。

二、状元115三星睡眠窗（中空）

一、下单基础知识

基本参数	外平开玻扇尺寸范围希美克50kg铰链			单下悬玻扇尺寸范围			外开下悬玻扇尺寸范围		
	450 ≤ W ≤ 700, 650 ≤ H ≤ 1450			450 ≤ W ≤ 1600, 450 ≤ H ≤ 1350			510 ≤ W ≤ 850, 620 ≤ H ≤ 1700 锁高不能低于390mm		
	700 ≤ W ≤ 800, 550 ≤ H ≤ 1800						好博外开下悬承重80kg		
	斯坦福16寸铰链承重80kg								
名称	外色	金属灰	咖啡9#	咖啡	翡翠绿				
	内色	可可白	金属灰	月光灰+30m ²	星光黑	咖啡9#	海棠木+30m ²	胡桃木+30m ²	

感谢聆听 THANKS!

