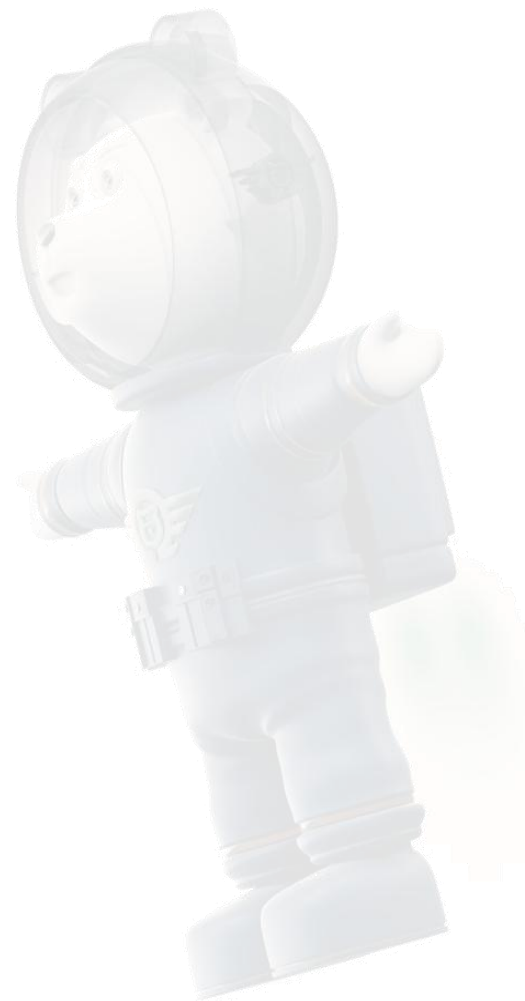




欧莱诺门窗  
O R E N O

# ProM5 130三星睡眠 断桥外开系统窗（中空）



## ProM5三星睡眠断桥外开窗（中空）



### 性能参数

抗风压性能	气密性能	水密性能	隔音性能	保温性能
9级	8级	6级	4级 (35分贝)	6级

名称	基础配置
型材型号	6063-T5原生铝
型材壁厚	2.5mm
扇型材壁厚	2.0mm
扇尺寸参数	扇面宽75mm, 扇厚72.6mm
主材尺寸参数	边框130mm, 正面宽32mm
玻璃规格	5mm+27A+5mm <b>压花黑色中空铝条</b> (大玻璃12+14A+12)
隔热条	框42mm / 扇 30mm
密封	6道密封
五金	德国ROTO全套五金 (无基座黑色、银色)
槽口	常规37mm、超大52mm
开启方式	外平开, 外开上悬, 对开窗, 单下悬、 <b>固定防护栏/可开启防护栏、锌合金按压执手 (银色)、假中挺对开窗: 玻扇配专用 (希美克剑型执手黑色或银色) 外开下悬有基座则用剑型希美克执手</b>

# ProM5三星睡眠断桥外开系统窗2.5（中空）（特点一）

## 1、型材标准

- 采用国标6063-T5号优质原生铝（航空铝）挤压而成，型材韦氏硬度达12，抗拉强度225N/mm<sup>2</sup>，硬度达T6级标准；
- 型材窗框、中柱**9腔体**结构、玻扇内外压胶条3腔体封闭结构，外框**5点承重加强筋**工艺设计遥遥领先同行；

## 2、型材表面处理工艺

- 采用进口优质粉末，全自动静电粉末喷涂，颗粒精细、厚度均匀、220°高温固化，表面涂层超强附着力、粘牢度高；
- 通过100KG力度撞击检测，无脱落，无裂缝现象，加速耐候性检测大于6000小时。

## 3、五金配置及优势

- 德国ROTO（黑色/银色）锌合金**无基座**五金系统，自带机械锁闭功能，增强耐摩擦性能；**60KG**高承重内开内倒整套隐藏式铰链，3万次开启无故障，铰链采用螺丝+卡槽双重安全设计三维可调（三重防护更安全，更安心），锌合金锁盒、锁点、锁座，耐盐雾测试达2000小时。
- 纱扇铰链可打开165度，玻璃扇标配铝合金安全防坠绳，（**三重防护更安全，更安心**）
- 可选配希美克整套五金，可选配执手（黑色或银色无基座执手）

## 4、玻璃及中空密封工艺

- 标配信义致镜级玻璃原片，2.0加厚中空铝条一体折弯工艺+3A高分子分子筛+丁基胶+AB硅酮胶，有效防止玻璃起雾霉变。
- 大玻璃标配均质玻璃，280度高温炉放置8小时二次钢化，形成均质玻璃，自爆率远低行业标准，安全保障更放心。

## ProM5三星睡眠断桥外开系统窗2.5（中空）（特点二）

### 5、密封——三元乙丙胶条

- 采用汽车级三元乙丙复合发泡胶条，**玻扇6道密封设计**，多层胶条密腔阻隔，优越的隔热腔，气密腔，水密腔，排水腔，关闭更静音，更隔音，使用寿命更长久。
- **室外连体压线，内外免打胶**，室外采用共挤复合发泡穿芯尼龙玻纤带线胶条，永不收缩，经久耐用，防水性能卓越。
- 玻扇鸭嘴胶条采用三元乙丙复合发泡**硫化焊接整框胶条**，密封防水，美观实用、**耐污垢，抗严寒气候**。

### 6、隔热断桥工艺

- 采用优质新国标PA66GF25(尼龙66材料+25%玻璃纤维)，优良的力学性能，韧性好，冷热线性**膨胀系数**与铝材近一致，环境温度变化热胀冷缩时保持同步伸缩，密封好。
- 配合原厂德式开齿穿条工艺，有效防止断桥松动现象,抗剪性能更强，结构稳固，复合强，不脱落，超安全;
- 标配45.3多腔体错位交叉封闭隔热条，阻隔腔体循环，降低空气对流，隔热保温、降噪隔音，
- 门框/门扇/附框整体断桥，玻扇、外框、中柱三位一体垂直等温设计，门窗五性指标进一步提升;

### 7、排水系统

- 室外高能特斯拉防风地漏排水系统，室外连体压线，内外压胶条，进水少，排水快;
- 玻璃槽口内设防挡水胶条，玻璃通过自重压合，再采用德国速的奥（**隔热分界线填充微发泡，同而减少玻璃自爆和增强高低水压压力铸成超强堡垒，抵抗大玻璃扭曲正压形变**）增强排水压力，及有效减少室内外冷热传导，提升整窗保温隔热性能。

### 8、固定玻璃最大尺寸限制

- **固定玻璃最大尺寸限制**：12+14A+12 最大固定玻璃可承重8.5平米内 最大沉重500kg，需下框垫15\*15\*2.0钢方管承重。

## ProM5三星睡眠断桥外开系统窗2.5（中空）（特点三）

### 9、组角工艺

- 采用原厂组角胶+断面胶+防渗胶的三胶销钉角码注胶工艺，杜绝组角松动，流动注胶工艺，注胶饱满，更牢固更防水；
- 外框中柱连接3组角码固定，三角受力，稳固牢牢连接。

### 9、纱网

- 纱网采用18目0.5mm厚304不锈钢金刚高清网，更透气，更安全。

### 10、其他工艺特色

- 可做平开，外开上悬，对开窗收口，单下悬，可选配升级德国诺托整套五金，可选配执手（黑色或银色无基座执手）；
- 框扇内外齐平设计，窗扇厚72.6mm，配置42mm多腔体隔热条，超强隔音保温效果，功能齐全，美观实用；
- 内扇R3圆角工艺，内置防磕碰胶角，减少碰、刮烦恼，增强安全防护。
- 封闭腔倒钩式**方形压线**，闭合紧密，安全稳定抗风性能更强，压线带圆棒胶条工艺，二次密封防水，时尚简约，美观大方。
- 隔音效果好，满足不同空间环境对静音安全等睡眠窗需求。

## 二、ProM5三星睡眠断桥外开系统窗2.5（中空）

### 一、下单基础知识

基本参数	外平开玻扇尺寸范围希美克50kg铰链			单下悬玻扇尺寸范围			外开下悬玻扇尺寸范围		
	450 ≤ W ≤ 650, 600 ≤ H ≤ 1350			450 ≤ W ≤ 650, 600 ≤ H ≤ 1350			510 ≤ W ≤ 850, 620 ≤ H ≤ 1700 锁高不能低于390mm		
	650 ≤ W ≤ 750, 1350 ≤ H ≤ 1600						好博外开下悬承重80kg		
	斯坦福16寸铰链承重80kg								
	加强中挺			高度超过 大于2600 ≤ W ≤ 2800小于			竖中柱必须选配加强中柱		
名称	外色	金属灰	咖啡9#	咖啡					
	内色	可可白	金属灰	咖啡9#	月光灰	星光黑			

感谢聆听 THANKS!

