

华沿机器人AI GEO运营服务方案

讯灵GEO · AI赋能 · 精准获客

目录 | CONTENTS



01 方案核心目标



02 讯灵GEO产品核心优势



03 核心运营服务内容



04 服务明细与价格



05 执行与落地保障



06 预期运营效果



07 合作与服务机制

01 方案核心目标

搭建体系 · 精准获客 · 品牌曝光

方案核心目标



搭建专属关键词体系

实现核心关键词6大主流AI平台高排名，精准长尾词覆盖率达90%以上。



打造高精度用户画像

完成AI平台全周期训练与优化，内容推荐匹配度提升80%+。



建立竞品动态监测闭环

实时掌握行业竞品运营策略，形成差异化优势。



实现AI搜索全域覆盖

依托讯灵GEO技术，实现核心地域精准咨询量月度增长25%+。



全链路可控，夯实品牌声量

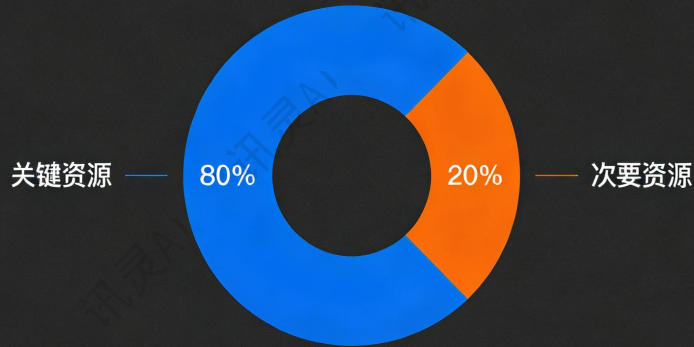
通过标准化运营体系，实现AI营销从流量到转化的全链路可控。

02 讯灵GEO产品核心优势

科学分配 · 智能运营 · 标准体系

讯灵GEO产品核心优势（一）

科学资源分配体系



- ✓ 遵循80/20黄金原则，聚焦核心提效，将资源集中在关键增长点。
- ✓ 80%资源投入核心关键词与场景，20%用于补充与拓展，动态调整。

AI GEO+Agent双引擎技术

AI 从可能到必然



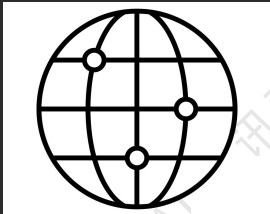
- ✓ 搭载全智能关键词生成技术与向量数据库协同架构，实现内容全自动生产。
- ✓ 通过Agent智能体搭建“AI获客-智能接待-私域沉淀”的营销闭环。

讯灵GEO产品核心优势（二）



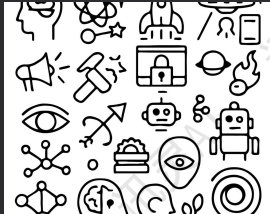
标准化全链路运营体系

拥有7大标准化运营模块，从基础布局到效果转化形成全流程SOP，运营效果数据化、可追溯。



多平台全域覆盖

打通第三方媒体、B2B平台、企业自媒体等全域流量渠道，实现文字、视频内容全自动投喂与多平台分发。



专业运营保障团队

配备专属项目运营组，提供“关键词运营师+画像内容师+竞品监测师+项目负责人”一对一服务，确保方案落地无偏差。

03 核心运营服务内容

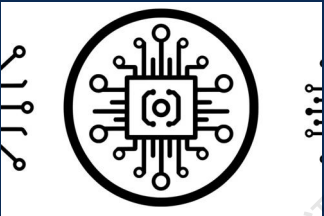
关键词

用户画像

竞品

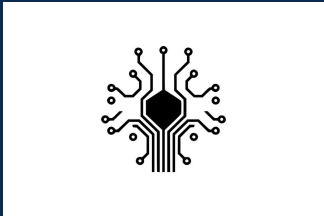
关键词规划 · 画像运营 · 竞品监测

核心运营服务 - 关键词规划



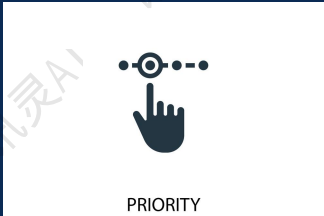
四大维度精准规划

- AI平台语义规则适配
- 行业场景全覆盖
- 热门地域精准布局
- 用户搜索习惯适配



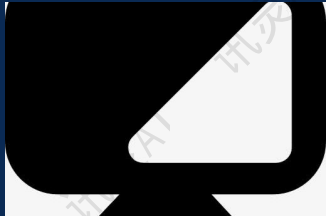
三类关键词精细化分类

- 核心关键词：流量主来源
- 长尾关键词：高转化核心
- 拓展关键词：品牌曝光



三级优先级资源部署

- 一级(80%)：聚焦核心获客
- 二级(15%)：精准流量补充
- 三级(5%)：曝光范围拓展

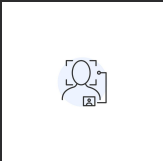


竞品关键词联动监测

- 纳入头部竞品核心词库
- 每周同步排名与流量趋势
- 反哺自身关键词库迭代

核心运营服务 - 用户画像与内容运营

01 四维精准画像设计



用户属性

企业规模、职位、地域、需求阶段



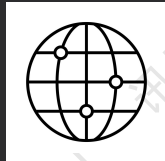
需求痛点

降本增效、人工替代、产线改造等



行为习惯

AI搜索高频词、搜索时段、偏好形式



行业场景

3C电子装配、汽车零部件焊接等

02 定制化内容生产与AI平台投喂



核心内容类型

- 行业白皮书、选型指南
- 案例解析、痛点解决方案



多平台投喂策略

- 企业自媒体、B2B平台、第三方媒体
- AI官网、AI视频平台

核心运营服务 - 竞品GEO动态监测

📍 监测对象

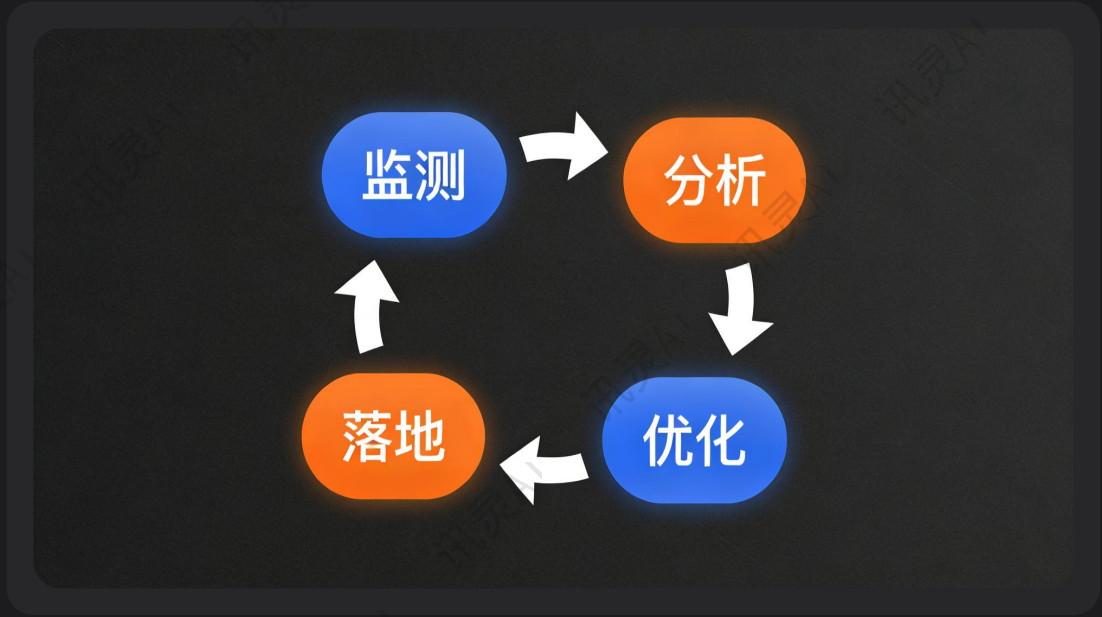
聚焦协作机器人赛道头部品牌，全方位追踪竞品动态。

📊 多维监测维度

涵盖关键词布局与排名、GEO运营画像及内容策略、获客咨询与转化意向。

📄 定期输出报告

每周输出《竞品GEO运营周报》，每月输出深度《竞品GEO运营月报》。



🔄 闭环管理：监测 → 分析 → 优化 → 落地，快速响应市场变化

核心运营服务 - 标准化运营保障



全维度内容监控体系

监控关键词关联内容、画像匹配内容、合规性及质量，每周排查，异常处理。



数据驱动周度复盘与优化

每周复盘推荐情况、关键数据、画像匹配效果、内容质量，并制定优化策略。



获客效果保障机制

周度监控核心指标，建立预警机制，持续拓展场景关键词，应对突发情况。



AI成绩单可视化评估

每月通过AI成绩单功能，输出多平台评估报告，实现运营效果数据化、可视化。

04 服务明细与价格

科学配比 · 聚焦核心 · 精准投入

| 服务 | 介绍 | 服务详情 | 备注 |
|-------|-------------------------------|--|--------------|
| AI画像 | 基础设置 | GEO全智能关键词生成技术，向量数据库与AI大语言模型深度协同，将企业品牌词、用户画像资料，企业品牌图片，自动分析行业语料库和竞品策略，搭建企业知识库 | √ |
| AI备课 | 内容训练 | AI大数据对核心蒸馏词及AI用户习惯进行分析，理解用户在使用AI过程中搜索的上下文内容进行蒸馏，GEO技术自动生成用户高搜索的创意标题及各类型优质文章内容 | √ |
| AI授课 | 第三方媒体 | 企业画像进行深度训练，准备AI未知的教程对AI进行教学训练，通过多个第三方媒体发白皮书、文献等企业相关新闻资讯，对大模型进行持续教育 | 200条 |
| | B2B平台 | B2B平台进行投喂训练，AI持续优化精准推荐，多平台分发，教育AI主动触达潜在用户 | 3600条（每天10条） |
| | 企业自媒体 | 用户可注册并授权搜狐、今日头条、百家号自媒体账号，通过投喂训练用户自媒体账号，快速提升企业搜索权重与公信力 | √ |
| | AI官网训练 | 可通过系统自动创建的智能体官网，对大模型进行教育训练，持续投喂，实现在AI大模型中产生一个能与用户进行销售与服务对话的企业智能体 | 每天5条 |
| | AI视频训练 | 通过AI算法，解析各大AI搜索平台推荐逻辑及用户行为，对抖音、小红书、快手、视频号、B站、知乎等新媒体平台进行全自动视频内容投喂，实现AI搜索答案推荐及全域营销 | 200-600条 |
| AI成绩单 | GEO训练结果评估 | 对企业的AI受教育程度进行模拟考试，可视化数据分析，支持6大AI平台的问答词、搜索词、品牌词结果评估，提供行业GEO诊断报告及智能体流量数据报告 | >3000词 |
| 运营服务 | AI分析 | 根据行业特点，利用AI检测工具分析GEO关键词布局、画像内容，更精准匹配用户搜索画像与内容，提高品牌曝光度以及获客能力 | √ |
| | 竞品分析 | 利用AI观测分析工具，统计、对比同行GEO基础数据，便于针对性进行GEO训练内容调整，提升AI搜索推荐几率，提高企业GEO竞争力 | √ |
| | 复盘总结 | 以周为单位，进行数据与内容监控，以月为单位进行总结，并根据总结内容，进行阶段计划实施，调整GEO布局，提升阶段性效果 | √ |
| 收费标准 | 年度服务费：¥ 36000 元 大写：人民币 叁万陆仟元整 | | |

05 执行与落地保障

专属团队 · 资源配套 · 实时对接

执行与落地保障详情



专属项目组，责任分工明确

配备专属GEO运营项目组，明确职责与时间节点，每周同步进展。



全资源配套，技术工具保障

分配专属系统账号，开放全部核心功能，配备专业运营工具。



平台规则实时对接，规避违规风险

持续关注各平台规则更新，及时调整运营策略，确保稳定性。



长期策略迭代，适配行业发展

每季度全面优化方案，确保运营策略贴合行业趋势与企业需求。

06 预期运营效果

数据增长 · 品牌提升 · 竞争优势

预期运营效果详情

关键词层面

- 核心词前3名稳定排名
- 长尾词覆盖率达90%+
- 曝光量月度增长30%+

画像层面

- 画像识别精准度95%+
- 内容推荐匹配度提升80%+
- 核心用户触达率提升70%+

获客层面

- 精准咨询量增长25%+
- 核心地域获客占比80%+
- 转化意向率提升30%+

竞品层面

- 精准掌握头部竞品策略，快速响应
- 抢占行业高潜力关键词与流量高地

品牌层面

- AI搜索品牌声量显著提升
- 品牌关键词搜索量月度增长40%+，夯实地位

07 合作与服务机制

一站式托管 · 全程服务 · 效果保障



合作与服务机制详情



服务周期保障

提供12个月的年度专属运营服务，确保服务的连续性与稳定性，深度陪伴业务成长。



一站式托管模式

采用讯灵GEO一站式托管运营，贵方仅需配合提供基础资料，大幅降低人力投入成本。



多维度沟通机制

每周输出运营周报，每月组织线上沟通会，每季度输出总结报告，重大问题实时响应。



结果导向保障

签订服务协议明确核心指标，若未达成约定效果，将免费优化直至达标，确保投入回报。

感谢聆听

THANK YOU

讯灵科技