

讯灵.Flink

讯灵AI-*GEO*+Agent 双引擎智能生态系统

营销获客 · 客服响应 · 办公提效

[企业一站式AI SaaS解决方案]



CONTENTS

目录

Contents

01. 时代风口

AI+政策双驱动

02. 企业痛点

GEO+Agent破局

03. 讯灵AI

3+4+3全维赋能

04. 实力见证

优秀案例见价值

05. 品牌背书

南方网通实力护航



Part One

时代风口

AI + 政策双驱动

AI时代用户搜索习惯被重塑

2025年以前
用户的搜索习惯

Baidu 百度

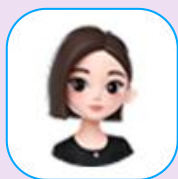
360

知乎

2025年以后
用户的搜索习惯



主流AI工具已成为史上最大的超级流量入口



豆包使用用户
高达**1.16亿**



文小言月活用户
达**668万**



Deepseek用户
高峰期约**2.6亿**



元宝月活用户
高达**4200万**



通义用户规模
突破**5000万**



纳米月访客
约**3.1亿次**



抖音AI日活
用户破**5亿**



百度AI月活用户
达**3.22亿**



微信AI日活
用户破**4亿**



快手AI日活用户
达**4.09亿**



小红书AI日活
用户超**1.2亿**



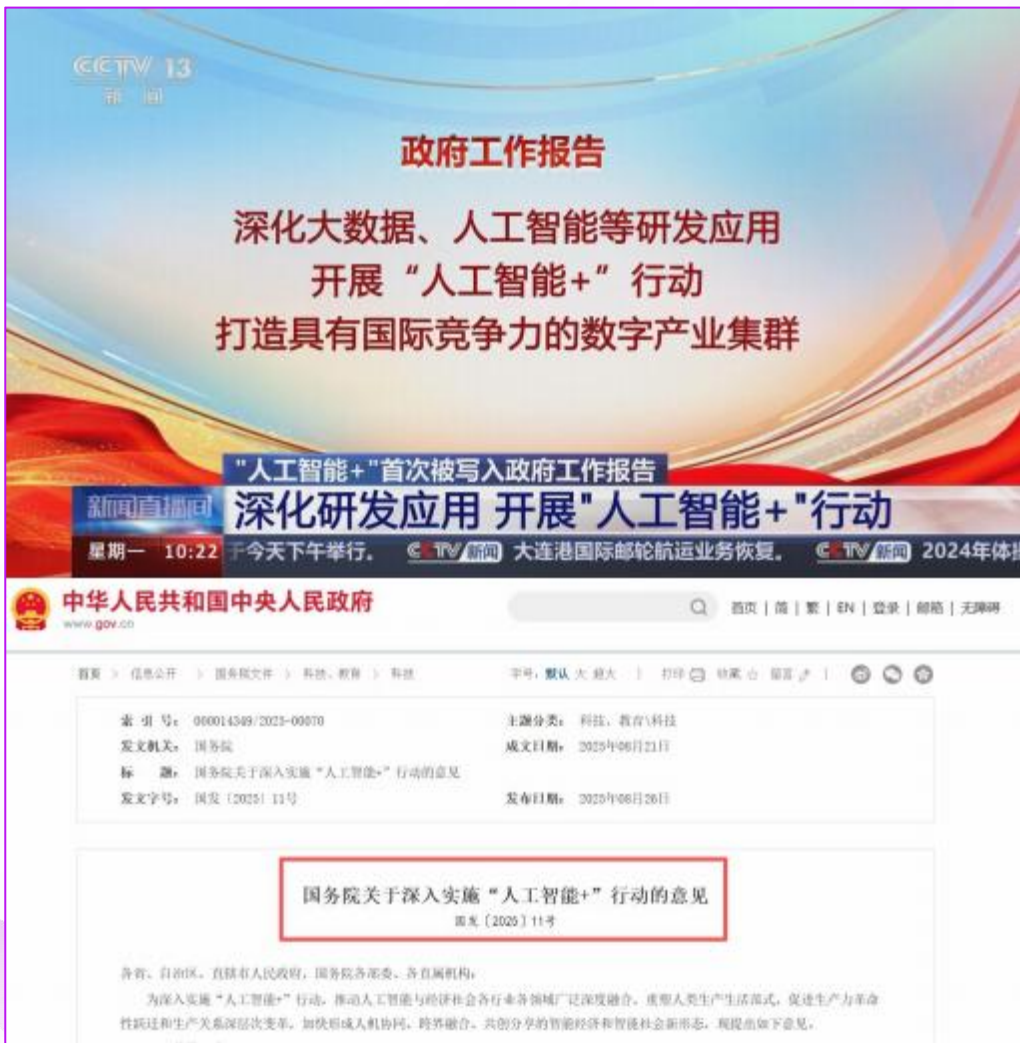
Chat GPT日活
跃用户超**1.9亿**



Chat AI日用户
规模大**1.2亿**

0.1 时代风口：AI+政策双驱动

AI国家推动 + 市场增长 = 企业必选项



AI大模型逐渐演变成为以智能体发展为核心的AI应用场景，成为新质生产力发展的重要支撑

国务院划重点：十年时间，全面AI

第一财经 1461万获赞 215万粉丝

2024年被认为是AI应用落地的元年，AI开始在日常生活、智能终端落地，2025年则被行业认为是智能体（Agent）元年，AI从“听令行事”到能“主动服务”了，行业相关的产品也越来越丰富。

8月26日，智能体也开始写入国务院文件。国务院印发《关于深入实施“人工智能+”行动的意见》（下称《意见》），明确表示，到2027年，实现人工智能与6大重点领域广泛深度融合，新一代智能终端、智能体等应用普及率超70%。十年后，我国全面步入智能经济和智能社会发展新阶段。

在人工智能技术迭代演进的关键时期，国务院这一《意见》，充分体现了国家对打造智能经济、智能社会的强力支持。天使投资人、资深人工智能专家郭涛认为，通过顶层设计与市场机制融合，可以激活多元主体创新活力，推动我国从AI应用大国向AI创新强国跨越。

作者最新文章

- 中航工业29型125舰载机空中受阅，这些机型首次亮相！ 22分钟前 10阅读

相关推荐

- “人工智能+”加速推动产业向新跃升 中国基础大... 北青网
- OpenAI双线战略：印度数据

中华人民共和国中央人民政府

国务院关于印发《关于深入实施“人工智能+”行动的意见》

国务院 2025年08月26日

国务院关于深入实施“人工智能+”行动的意见

国务院 2025年11号

各省、自治区、直辖市人民政府，国务院各部委、各直属机构：为深入实施“人工智能+”行动，推动人工智能与经济社会各行业各领域深度融合，塑造人工智能发展新质生产力，实现生产关系深刻变革，加快形成新质生产力，特提出如下意见。

一、总体要求

以习近平新时代中国特色社会主义思想为指导，完整准确全面贯彻新发展理念，坚持以人民为中心的发展思想，坚持高质量发展，统筹推进“五位一体”总体布局，协调推进“四个全面”战略布局，坚持创新驱动发展战略，深入实施“人工智能+”行动，推动人工智能与经济社会各行业各领域深度融合，塑造人工智能发展新质生产力，实现生产关系深刻变革，加快形成新质生产力，特提出如下意见。

AI破局教育“不可能三角”、具身智能崛起.....2025全球数字经济大会聚焦大模型应用落地

燃新闻 1.6亿获赞 892.9万粉丝

2025-07-04 16:20

未来网北京7月4日电（记者 张冰清）“北京作为我国人工智能创新资源最为集聚、创新主体最为活跃的区域，创建了政策引导-载体建设-场景开放-生态培育的全链条发展体系，已成为具有全球影响力的人工智能创新策源地和产业发展高地，为产业发展提供了丰富沃土。”工业和信息化部科技司副司长赵超凡在日前举办的2025全球数字经济大会人工智能融合应用发展论坛上表示。

北京市人民政府副秘书长许心超指出，北京作为人工智能第一城，汇聚了全国35%的备案大模型和40%的AI顶尖人才，人工智能核心产业规模突破3000亿元，独角兽企业占全国一半。下一步，北京市将以应用为牵引，紧抓人工智能创新机遇，重点发挥信软企业人工智能服务商主渠道作用，不断提高人工智能在各行业的覆盖率和渗透率。

7月3日，2025全球数字经济大会人工智能融合应用发展论坛在国家会议中心举办。论坛由北京市经济和信息化局、朝阳区人民政府承办，中关村科技园区朝阳园管理委员会（北京市朝阳区科学技术和信息化局）、北京人工智能产业联盟、北京数智云科信息技术有限公司、北京集智未来人工智能产业创新基地有限公司协办。与会专家从基础大模型、多模态大模型、智能体、端侧应用以及大模型在医疗、教育、制造、机器人等领域的应用进行主题演讲，多层次、多领域展现人工智能大模型在未来产业发展中的引领作用和代表性实践。

作者最新文章

- 中小学“舒心午睡”迎来保障，午休课桌椅“国标”发布 17小时前 637阅读
- 保护抗战红色文化资源，检察建议助力传承红色基因 20小时前 80阅读
- 警惕“伪科学增高”！儿童增高喷鼻剂热卖超10万件，实为... 20小时前 40阅读

相关推荐

- 龙头企业科普行-走进凡拓数创AI与数字孪生赋能产业升级... 城市导报
- 科技赋能新业态，共探数据要素价值最大化——京西科技... 澎湃新闻客户端
- 长春智管中心启动，多方签约落地，东北数字经济再升级

从互联网诞生至今，在任何平台搜索流量都是商家必争之地

当AI入口占据70%以上的用户决策场景，企业该如何把握？

那么！企业做好AI全域搜索营销是当下企业竞争之关键！



Part Two

企业痛点

GEO + Agent 破局

什么是GEO推广？

简单说：GEO推广就是AI帮你做“全网搜索引流”，让客户不管在哪个平台搜相关关键词，都能快速找到你！

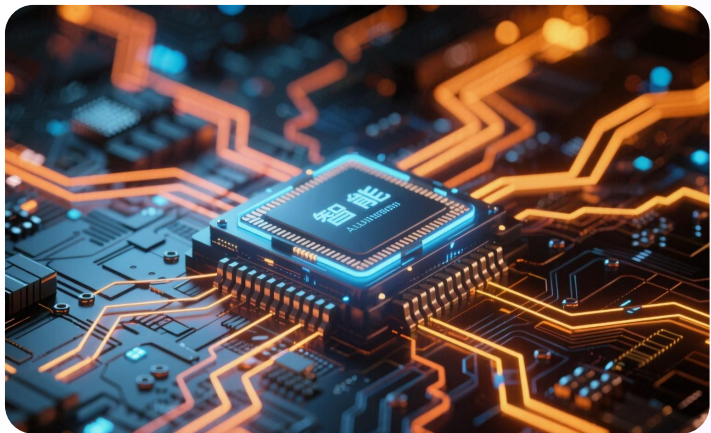
*你想让客户搜“XX产品/服务”时快速找到你，AI精准布局核心关键词，帮你抢占搜索前排

*客户无论用哪个平台搜相关需求，都能刷到你的品牌信息，直接获取咨询、联系方式等线索

*不用手动写内容、跑平台发——AI自动生成适配B2B平台、新媒体、企业自媒体的优质内容



企业为何要做GEO推广?



当你的官网成“空壳”

36.2%用户不碰官网，点击暴跌40%，
一天接不到几个咨询



当你做短视频没转化

播放超1000的不足15%，陷入“不投
没流量，投了没利润”的困局



当AI推荐的全是竞品

竞品提前布局GEO抢占AI搜索位，客
户根本找不到你

不是你缺推广渠道，而是客户主动找你的场景，你全缺席了！

GEO的核心价值：把流失的流量、浪费的成本、被抢的客户，统统夺回来！

企业做GEO后的好处



品牌更显专业

多维品牌训练，能
让客户一眼感知品
牌实力



成交更省心力

销售话术训练，让
AI通过对话逻辑引
导客户成交



获客更为主动

业务搜索词+问答词
训练，意向客户主
动找上门

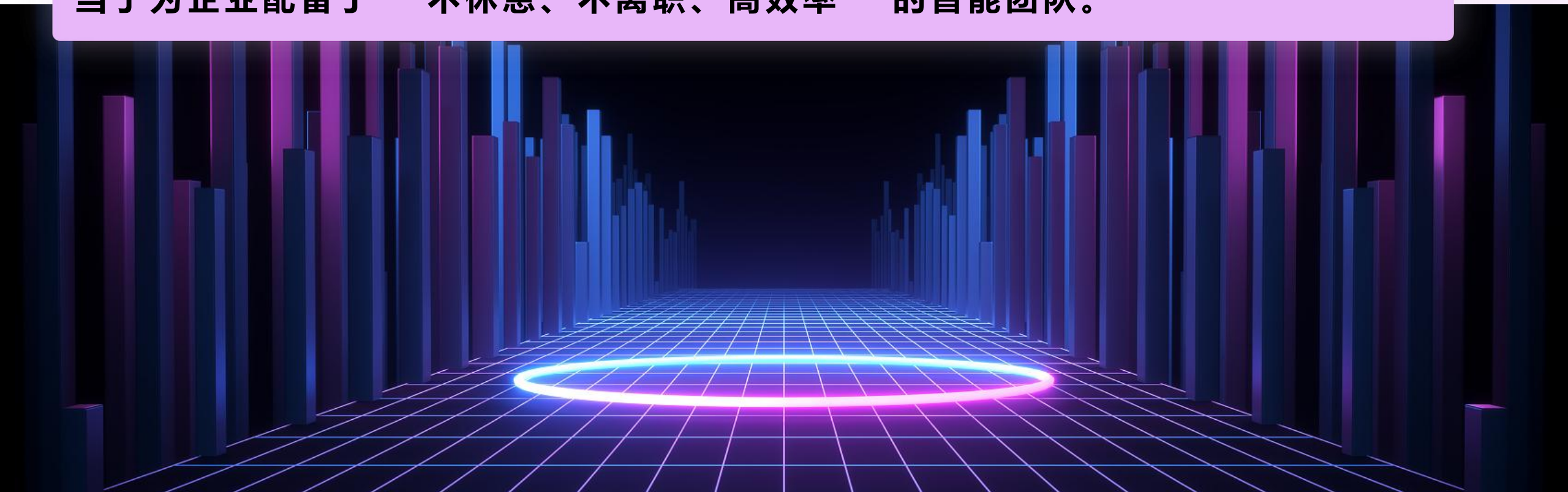


流量更能集中

通过大量长期的训
练力，实现对企业
已有平台导流

什么是Agent?

Agent（智能体）就是你的AI智能工作伙伴——能自主理解需求、规划流程、执行任务，7×24小时帮你处理**营销获客、客户跟进、办公协作**等多场景任务，相当于为企业配备了“不休息、不离职、高效率”的智能团队。



企业用 Agent 的好处



省人力

01

一个Agent顶多个岗位，减少重复工作



提效率

02

7×24小时响应，任务处理比人工快10倍



促转化

03

精准跟进客户，线索不流失



降成本

04

一次配置长期用，运营成本大减



Part Three

聚合AI

3 + 4 + 3 全维赋能

平台介绍

聚合AI-GEO+Agent双引擎智能生态系统

3种GEO训练方式

4种投喂渠道

3种智能体应用(Agent)

为ToB企业提供**营销获客 · 客户响应 · 办公提效**等一站式AI SaaS解决方案

服务**生产制造、品牌电商、教育、医疗、法律、旅游**等六大行业客户



0.3 聚合AI：3+4+3全维赋能

3 + 4 + 3 全维赋能

3种GEO训练方式：精准构建AI信任，抢占搜索高地

> 多维品牌训练 - 让AI帮企业推品牌、做背书

通过AI画像建立企业品牌词，结合用户需求多维度呈现品牌信息与核心业务，当用户向AI搜品牌相关信息时，体现企业品牌竞争力，不用你费心策划，品牌声量自然涨



0.3 讯灵AI：3+4+3全维赋能

> 搜索词、问答词训练 - 让AI帮企业跑业务、做获客

通过业务搜索词，业务问答词多维度布局，降低营销成本；客户搜索业务需求时，AI在答案中主动推荐你的企业，实现360°全网曝光覆盖，获客不用愁



> 金牌销售话术训练 - 让AI帮企业做销售、促成交

通过GEO将企业的销售话术训练至大模型，在大模型中形成一个金牌销售智能体，促进客户成交；客户咨询时，AI说准产品优势和卖点，像资深销售一样帮你说服客户



0.3 讯灵AI：3+4+3全维赋能

4种投喂渠道：全域覆盖，多源筑牢内容根基

第三方媒体、B2B平台、企业自媒体、AI官网

通过AI授课全域矩阵发文，AI一键批量自动化生成文章；借助第三方权威媒体，打造公信力基石；B2B平台，建立垂直领域专业认知；发布企业自媒体，多平台内容传播；AI官网打造信任枢纽，塑造品牌信任源



3种智能体应用(Agent): 全场景提效, 驱动转化闭环

企业智能体官网

官网以视频+VR多媒体方式呈现, 内置SEO与GEO优化, 可被AI平台快速收录, 提升曝光, 挂载各岗位AI智能体, 7x24h智能接待, 覆盖售前咨询、售后服务、人才招聘全场景



小程序智能名片

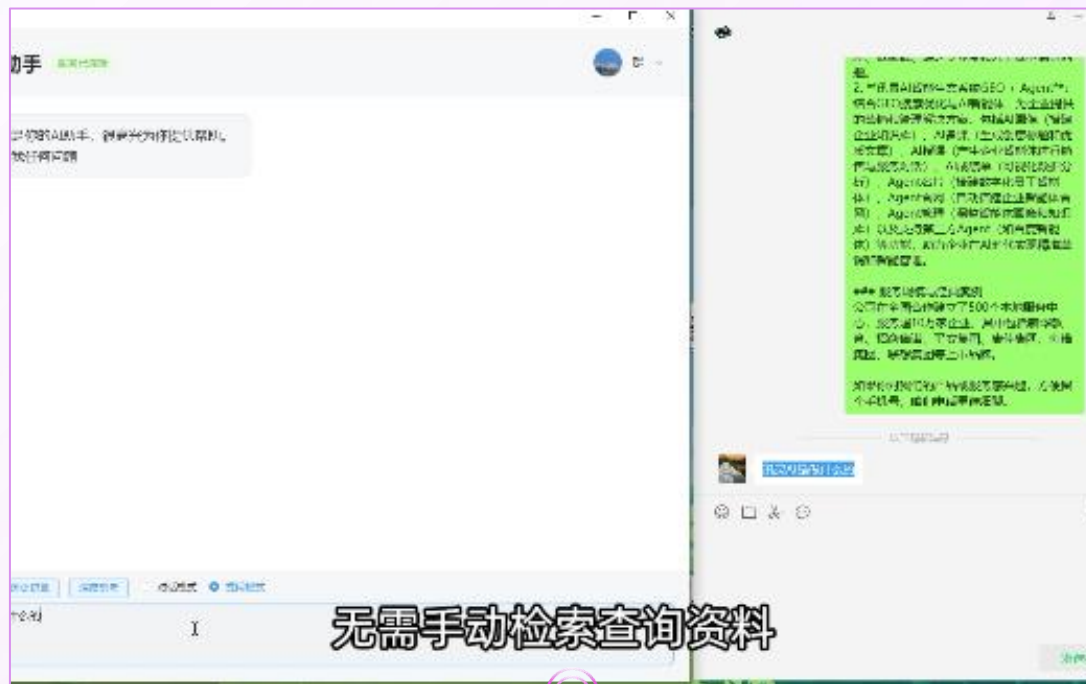
企业VR全景360°沉浸式呈现，产品视频、海报、PDF文件等宣传资料可一键转发触达意向客户，搭载AI智能体，做到快速准确响应客户，高效助力企业私域营销、成交转化与客户服务



员工智能体秘书

• AI助手

全员随身的“企业大脑”，当新员工面对客户咨询，无需手动检索查询资料，将疑问发送给AI助手，就可一键复制标准话术回复，沟通效率提升80%



0.3 讯灵AI：3+4+3全维赋能

员工智能体秘书

• AI智聊

链接智能名片小程序端，客户消息同步推送，无缝衔接人工介入，可及时处理回访客户信息，灵活应对复杂需求，无需反复转接

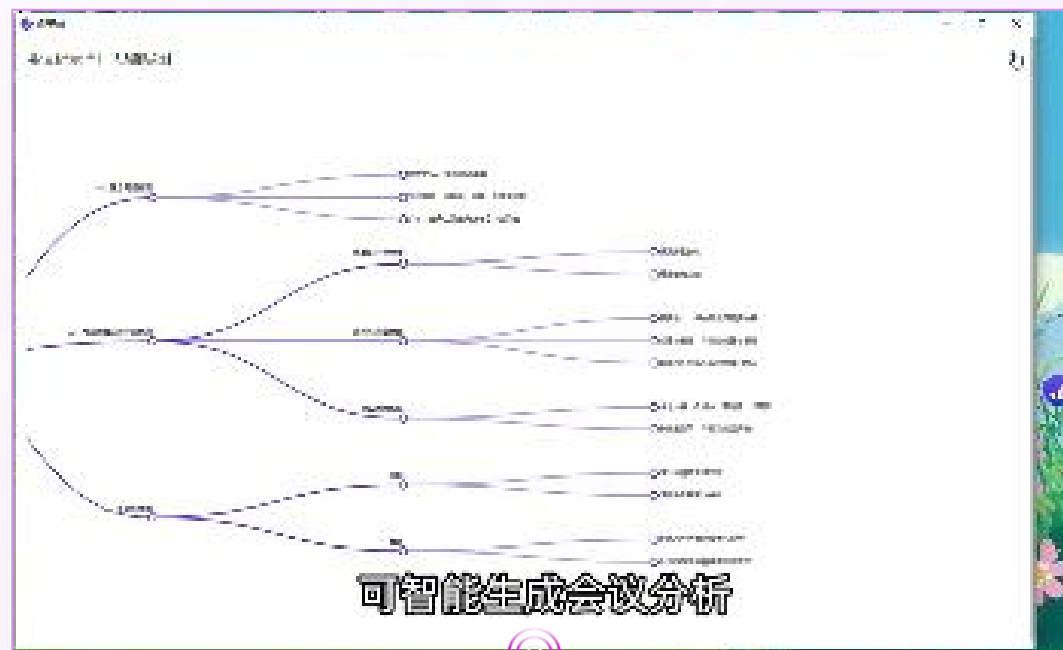


0.3 讯灵AI：3+4+3全维赋能

员工智能体秘书

• AI秘书

功能贯通智能名片小程序端，当你在开会或者培训时，智能名片小程序端的AI秘书做到会议实时录音，PC端可将会议内容生成会议纪要与脑图，一键输出工作汇报及PPT，随时随地高效协同



员工智能体秘书

• AI合集

整合当下最热门、最前沿的AI搜索平台，构建一个统一的超级入口，实现多个平台精准搜索，快速获得答案



0.3 讯灵AI：3+4+3全维赋能

员工智能体秘书

• 知识库管理

企业对内外的问答管理、文件解析上传，都能进行一体化整合与驱动，添加对应问答到知识库，AI可一键调用，全方位激活企业内部效能





Part Four

实力见证

优秀案例见价值

0.4 实力见证：优秀案例见价值

优秀客户案例

合作企业：
设备制造 | 深圳XX科技有限公司

合作时长：
2个月

合作效果：内容投喂AI训练共2646条，实现各大AI平台品牌词、提问词、长尾词搜索

蒸馏词总量：79311

智能体总流量：5668

豆包AI搜索占位：14747个

DeepSeek AI搜索占位：6692个

文小言AI搜索占位：14524个

腾讯元宝AI搜索占位：14524个

通义AI搜索占位：14449个

纳米AI搜索占位：14375个



0.4 实力见证：优秀案例见价值

优秀客户案例

合作企业：
工业设备 | 宁波XX科技有限公司

合作时长：
1个多月

合作效果：内容投喂AI训练共458条，实现各大AI平台
品牌词、提问词、长尾词搜索

核心词总量：10
蒸馏词总量：20561

豆包AI搜索占位：3897个

DeepSeek AI搜索占位：1373个

文小言AI搜索占位：3838个

腾讯元宝AI搜索占位：3837个

通义AI搜索占位：3818个

纳米AI搜索占位：3798个



用讯灵AI平台GEO优化后



Part Five

品牌背书

南方网通实力护航

0.5 品牌背书：南方网通实力护航

BRAND ENDORSEMENT:
SOUTHERN NETCOM'S
STRENGTH ESCORTS

关于南方网通

南方网通成立于**2007年**
深耕全网营销领域19年
10万+企业的忠实选择
自主研发产品
讯灵AI、树品
革新全域短视频整合营销
开创AI搜索精准获客新时代



0.5 品牌背书：南方网通实力护航

BRAND ENDORSEMENT: SOUTHERN NETCOM'S

公司资质

拥有**国家发明专利**、**高新技术企业证书**、**专精特新企业证书**等，**100多项**软件著作权及**商标专利**保护



当同行靠GEO抢占AI搜索全网流量，实现客户线索量翻倍时，

你还在盲目线下拓客、原地观望？

当同行用AI智能体降本增效，节省80%人力与时间成本时，

你仍在手动低效运转、犹豫徘徊？

如今，AI革命已至，讯灵AI-GEO+Agent双引擎合二为一，

——这一次，别让观望错失红利，布局即是领跑！

讯灵.Flink

讯灵AI-*GEO+Agent* 双引擎智能生态系统

讯灵AI，轻松高效、普惠共赢

[谢谢观看!]

