

中国
湖北省
咸宁
咸安经济开发区
中港路

设计天马行空
匠心造就非凡

——中港让每一缕巧思化为现实

PRODUCT CATALOG

2025

HUBEI

ZHONG
GANG



“

在快速发展的时代，
唯有**不断创新与变革**，
才能突破自我，
适应行业的日新月异。

在中港，我们汇聚全球团队的专业知识和创造力，积极应对当今建筑领域的重重挑战。携手外墙工程师、项目经理、建筑规划师、设计师以及建筑师，打造覆盖全球的定制化解决方案——从中东繁华的城市到墨尔本充满活力的天际线。

作为金属外墙解决方案的领先供应商，我们秉承精诚合作与卓越至上的理念，以高度的使命感与责任感，专注于为合作伙伴创造持久的价值。

CONTENTS

01	公司介绍	<u>1</u>
02	软硬件能力及服务	<u>7</u>
03	产品介绍	<u>27</u>
04	质量控制	<u>45</u>
05	精选项目	<u>57</u>
06	联系我们	<u>93</u>

公司介绍

Company Profile

01

关于我们

About Us

湖北中港金属制造有限公司总部位于湖北省咸宁市，旗下拥有三个大型铝单板、铝蜂窝板生产基地，是国内最大的铝单板、铝蜂窝板生产企业之一。产品涵盖铝单板、铝蜂窝板、石材蜂窝板、铜铝复合板、钛锌复合板、双曲铝板、双曲铝蜂窝板、仿石材、仿木纹铝板等各类金属装饰材料。基于专业且全面的加工能力和多样化的产品线及强大的研发团队，中港致力于满足幕墙行业日新月异的需求以及越来越高的标准，并不断引领金属幕墙材料行业的创新与变革。

中港专注于建筑幕墙及内装领域，提供高品质的铝单板、铝蜂窝板及多种金属板材，致力于为客户打造兼具美观与耐用性的建筑解决方案，持续推动行业创新与发展。

2004 武汉成立

15亿⁺ 年产值 (元)

3 生产基地

1,800⁺ 员工

2000s

2004

3月

在江苏省宿迁市沭阳县成立“沭阳吉祥装璜材料有限公司”，生产“吉祥”牌铝塑板。

2006

4月

申请注册“中港”商标。

2009

7月

在江苏省宿迁市沭阳县成立“江苏美多尼新材料有限公司”，生产和销售“中港”牌铝单板等金属装饰材料。

2010s

2010

1月

在武汉成立“武汉市美多尼装饰材料有限公司”。

2013

5月

在湖北省咸宁市成立“湖北中港金属制造有限公司”，并投资2亿元人民币建成占地50亩的厂房，专业生产铝单板、铝蜂窝板、仿木纹、仿石纹铝板、铝制天花、方通吊顶等金属材料。

2017

9月

获湖北省高新技术企业证书，并成为咸宁市铝单板装饰材料制造工程技术研究中心。

在湖北省咸宁市成立“湖北雅利美科技有限公司”专业生产铝制天花、方通吊顶等内装材料。

11月

在湖南省泸溪县成立“湖南中港铝业科技有限公司”，并投资2亿元人民币建成占地108亩的厂房，专业生产铝单板、铝蜂窝板、仿木纹、仿石纹铝板、铝制天花、方通吊顶等金属材料。

2018

7月

在武汉成立“武汉京容科技集团有限公司”。

湖北中港金属制造有限公司被湖北省经济和信息化厅授予“湖北省支柱产业细分领域隐形冠军科技小巨人”称号。

武汉销售中心迁至江城大道欣隆壹号公馆。

湖北中港金属制造有限公司



湖南中港铝业科技有限公司



2020s

2021

2月

在武汉成立“中港金属武汉产业研究有限公司”，并与武汉科技大学和湖北工业学院合作成立“企校联合创新中心”。

新增 50 余亩厂房扩建湖北中港生产基地。

2022

被获评湖北省“专精特新小巨人”企业称号。

在咸宁市咸安经济开发区新购 400 亩地，投资 8 亿元新建年产 1000 万平方米铝板的金属建材产业园，2024 年 3 月 3 日产业园中占地 230 亩的一期项目建成并投产。

2023

2015 年至 2023 年连续九年被咸安区政府授予“纳税大户”荣誉称号。

同年获评咸安区“金龙企业”荣誉称号。

10月

被获评国家高新技术企业。

2024

7月

通过湖北省“绿色工厂”认定。

9月

湖北中港总部大楼封顶。

中港金属产业园

总投资（元）超过

8亿

总占地面积超过

650亩





Capabilities & Services

软硬件能力 及服务

在当今竞争激烈的市场中，中港凭借卓越的软硬件实力以及量身定制的服务，成为行业内备受信赖的合作伙伴。我们致力于为每一位客户提供从生产到设计的全方位解决方案，确保项目在每一个环节都达到最高标准。

先进的 硬件设备 与 生产线

年产能 >650 万 m²

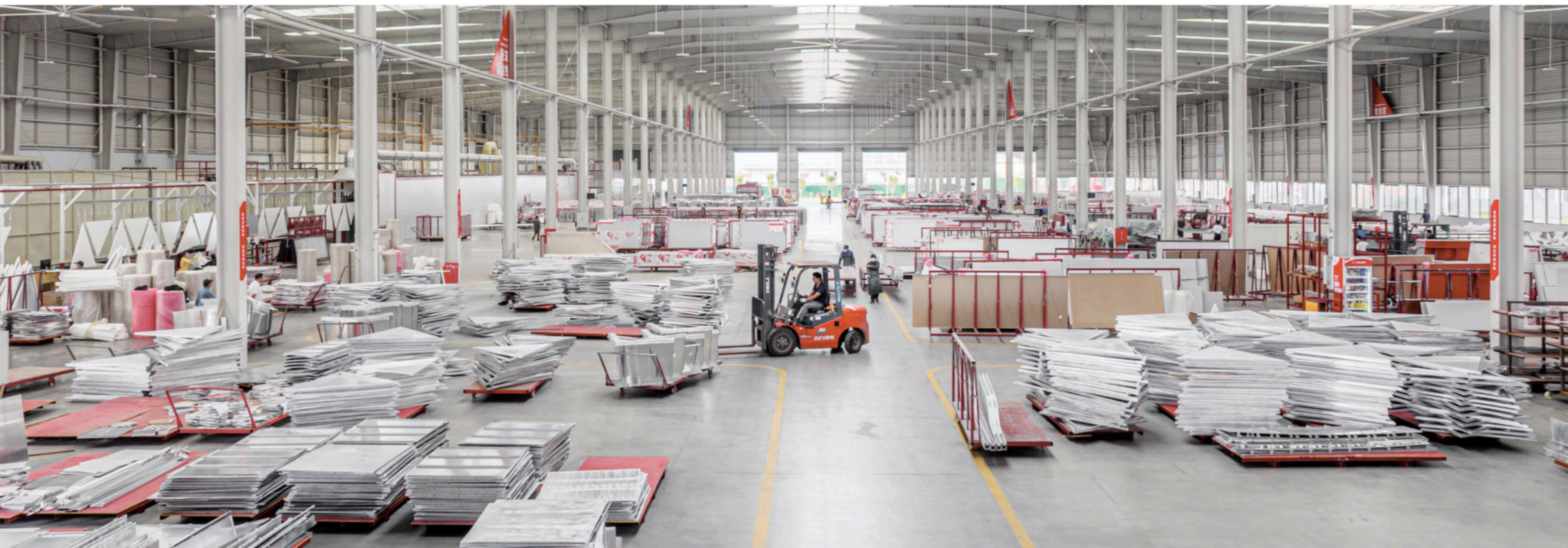
我们的工厂配备了多条行业领先的生产线，年产能超过650万平方米，充分满足各类大型项目的需求。依托全面的加工设备，我们能够处理多种类型的产品，涵盖从标准幕墙组件到复杂异形构件的生产需求。在确保大规模生产能力的同时，我们始终坚持高品质标准，使得公司在产能和产品种类方面位居行业前列。



Advanced
Hardware Equipment
and
Production Lines

ERP & MES 数字化管理系统

此外，我们引入了ERP+MES数字化管理系统，实现了从订单管理到生产执行的全流程智能化。通过这一先进的管理方式，确保了每个生产环节的精准衔接，从而大幅提高了生产效率，并有效保证了每一批次产品的质量和一致性。这种高效的生产管理模式，使得我们能够为客户提供更为可靠、快速的生产解决方案，满足各类复杂项目的严苛要求。



氟碳喷涂设备介绍

Fluorocarbon Spraying Equipment

中港配备有五条氟碳漆喷涂线，其中两条为行业领先的U型闭环喷涂线，全长达 450 米，最大吊挂尺寸可达 L 12000 × W 1350 × H 2600，适应超大尺寸工件的喷涂需求。采用日本兰氏全自动喷枪，确保喷涂均匀精准。配备在线连续喷淋式纯水前处理系统，进一步提升产品的表面处理质量。霍尼韦尔炉温控制器精确控制温度，确保涂层效果最佳。

喷涂线通过阿克苏、PPG、Valspar、金高丽、考普乐、平耐等品牌的认证，可根据项目提供联合质保，确保客户项目的高品质与可靠性。



ESG

我们的氟碳漆喷涂线不仅技术先进，还采用了最前沿的环保设备，严格遵循 ESG（环境、社会和治理）标准及行业环保要求。通过高效的能耗管理和废气处理系统，我们在确保卓越喷涂质量的同时，大幅减少对环境的影响，为可持续发展贡献力量。喷涂线的设计不仅符合全球领先企业的环保标准，还为客户提供符合未来发展趋势的绿色解决方案，确保项目的长期合规性和环保责任。



5 条
氟碳漆喷涂线

日本兰氏全自动喷枪

L 12000 * W 1350 * H 2600

粉末喷涂设备介绍

Powder Spraying Equipment

我们的配备了 2 条高效自动化粉末喷涂线，最大上挂尺寸可达 L 12000 × W 1350 × H 2600，能够满足大尺寸工件的喷涂需求。采用瑞士金马喷枪，自动静电喷涂技术，确保涂层均匀、稳定。

生产线拥有在线连续喷淋式前处理和纯水清洗系统，进一步提升产品的表面处理质量。霍尼韦尔炉温控制器精确控制温度，确保涂层效果最佳。同时，喷涂线配备了在线质检区，全程监控，保证产品的高质量输出。



L 12000 * W 1350 * H 2600

瑞士金马喷枪

2 条
自动化粉末喷涂线

钣金成型设备介绍

Sheet Metal Forming Equipment

80 台
折弯机

62 4米机

13 6米机

5 双机联动电液8米折弯机

1 自动折弯中心

40 台
数控转塔冲

18 2米行程机

22 1.6米行程机

45 台
高速双头雕刻机

10 台
激光雕刻机

4 套
全自动激光落料中心

4 条开平线
最大开平宽幅: 2,100 mm

2 条
蜂窝板生产线

1 条
热压复合线

1 台
型材拉弯机



2 条
单元式幕墙生产线



门窗幕墙生产设备汇总

Curtain Wall Production Equipment

我们的幕墙加工中心拥有两条先进的单元式幕墙生产线，配备了各类高精度型材加工中心以及铣切设备，能够进行多种复杂型材的精准加工。这些设备不仅提升了生产效率，还确保了产品质量的高度一致性。工厂具备完善的幕墙和门窗生产能力，能够为客户提供从设计到加工、组装的全流程幕墙生产配套服务。

凭借我们一流的技术设备和全面的生产能力，我们可以应对各种高难度的项目要求，确保客户的每一个设计理念都能得到完美呈现。我们的加工中心在行业中处于领先地位，致力于为客户提供最高效、最可靠的幕墙解决方案，助力项目顺利实施。



重型角接口切割锯



四轴数控加工中心

Experienced Professional Team

经验丰富的专业团队

硬件设备的先进性，唯有与高素质人才深度融合，才能释放出最大效能。在中港，我们引以为傲的是，拥有一支经验丰富、技艺精湛的专业团队，他们是推动硬件设备高效运转，释放无限潜能的核心力量。





① 打样与调色团队

我们拥有专业的打样团队，具备丰富的调色经验。他们在项目初期便参与产品开发，从调色、打样开始，确保每一个设计细节都能完美呈现。



③ 设计团队

我们的设计团队不仅拥有多年的产品设计经验，还具备丰富的幕墙设计经验，能够与客户无缝对接，将最具创意和前瞻性的设计转化为实际产品。



② 喷涂、钣金、双曲加工、质检、物流团队

这些团队的成员在各自领域中拥有超过十年的生产经验，他们精通各种工艺流程，并严格遵守质量标准，确保每一件产品在出厂前都经过精密检测，并安全发往工地。



④ 客服跟单团队

我们有一支经验丰富的客服跟单团队，专注于为客户提供及时、精准的项目对接服务，确保从订单到交付的每一个环节都顺利进行。无论是生产进度的反馈、物流安排，还是产品的技术支持，客服团队都能高效响应客户的需求，确保项目的每一步都透明可控。

定制生产服务： 助力设计落地

我们致力于为客户提供全面高效的幕墙金属产品定制服务，无论是常规需求还是极具挑战性的项目，都能应对自如。通过与客户的紧密合作，我们能够从调色打样阶段就深度参与到项目中，确保每一个天马行空的设计都能精准落地。

技术创新

我们不仅在生产中追求卓越，还不断突破自我，研发新产品，迭代工艺，以满足各种极端超规格的设计需求。无论是外观复杂的异形幕墙，还是对尺寸和精度要求极高的超大型工件，我们的生产团队都能够以严丝合缝的工艺标准交付。

严苛的质量控制

每一个项目都遵循严格的生产精度和质量控制体系，确保产品在美观、功能 and 安全性上都达到最高标准。我们始终以客户的设计理念为核心，通过卓越的生产能力将其化为现实。

Customized
Production
Services:
Bringing
Designs
to Life

一站式 设计服务： 从创意到呈现

One-Stop Design Service:
From Concept to Realization

我们不仅具备卓越的生产能力，更提供全方位一站式设计服务。我们的设计团队在幕墙设计与产品设计领域深耕数年，积累了极为丰富的设计经验。凭借深厚的专业知识与创新思维，为客户量身定制兼具创意与技术支撑的个性化设计解决方案，致力于让每一个项目都能以最完美的姿态呈现。

无论是复杂多变的异形外立面设计，还是对尺寸精度要求近乎苛刻的项目，我们都能凭借严谨科学的设计规划，以及精细入微的生产加工工艺，助力客户将那些极具挑战性的创意构思转化为实实在在的建筑精品。我们始终坚守对建筑美学与实用功能的双重追求，确保每一座建筑都能在艺术美感与实用功能之间达成和谐统一的完美平衡。

综合实力 与 服务保障

Comprehensive Strength
and Service Assurance

从先进的硬件设备到经验丰富的生产和设计团队，再到量身定制的生产与设计服务，中港拥有一整套完整的软硬件实力，能够为客户提供从设计创意到最终产品交付的全程支持。我们始终以创新为核心，以质量为本，致力于成为客户在建筑领域的长期合作伙伴。



Product Introduction

产品介绍

我们公司品类齐全、规格多样的产品著称，能够满足各种建筑项目的需求。我们的产品涵盖铝单板、铝蜂窝板、石材蜂窝板、铜铝复合板、钛锌复合板、双曲铝板等多种金属装饰材料，广泛应用于建筑外墙、室内装饰、天花吊顶等领域。

凭借先进的生产设备和技术，我们不仅可以生产常规标准尺寸的产品，还能满足特殊定制需求，制造出其他企业难以实现的超大尺寸或复杂规格的板材。无论是异形板材还是超大尺寸面板，我们始终确保高精度和高质量，为客户提供高度灵活和个性化的解决方案。

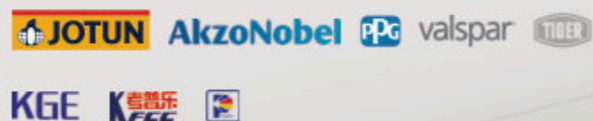
铝单板

Aluminum Solid Panels

铝单板是一种广泛应用于建筑外墙和室内装饰的高性能金属材料，具有重量轻、强度高、耐腐蚀等优点。我们提供多种类型的铝单板，包括平板、双曲板、穿孔板等，能够根据客户需求进行定制。铝单板的材质通常为各类优质铝合金，厚度范围从 1.5 mm 至 12 mm 不等，适应不同的结构和设计要求。

表面处理方式多样，包括粉末喷涂、氟碳喷涂、阳极氧化处理、仿木纹、仿石纹等，确保在满足美观效果的同时具备卓越的耐候性和耐久性。

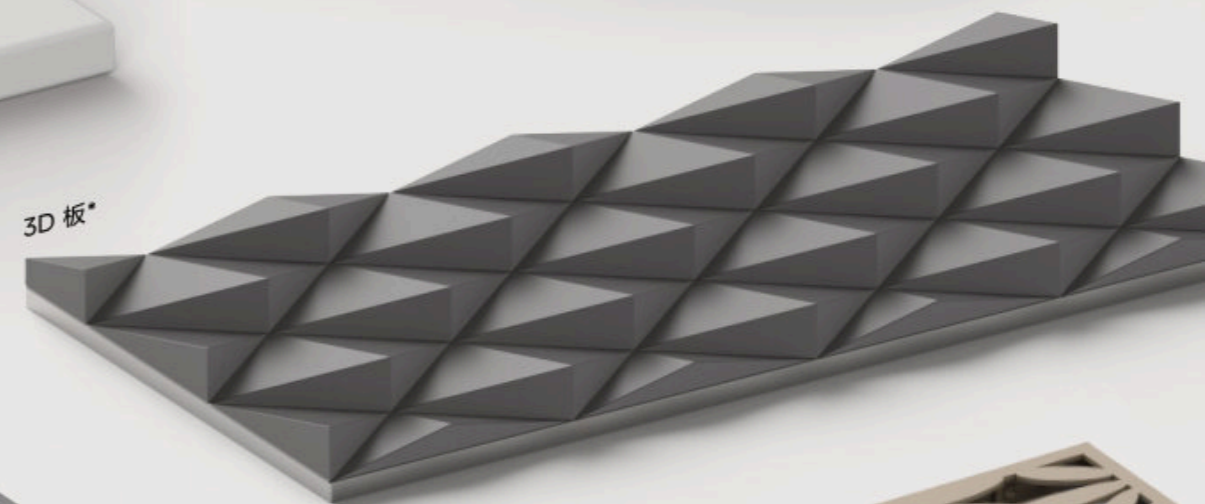
我们致力于为客户提供全面的铝单板定制服务，满足各种建筑项目的个性化需求。



圆弧板



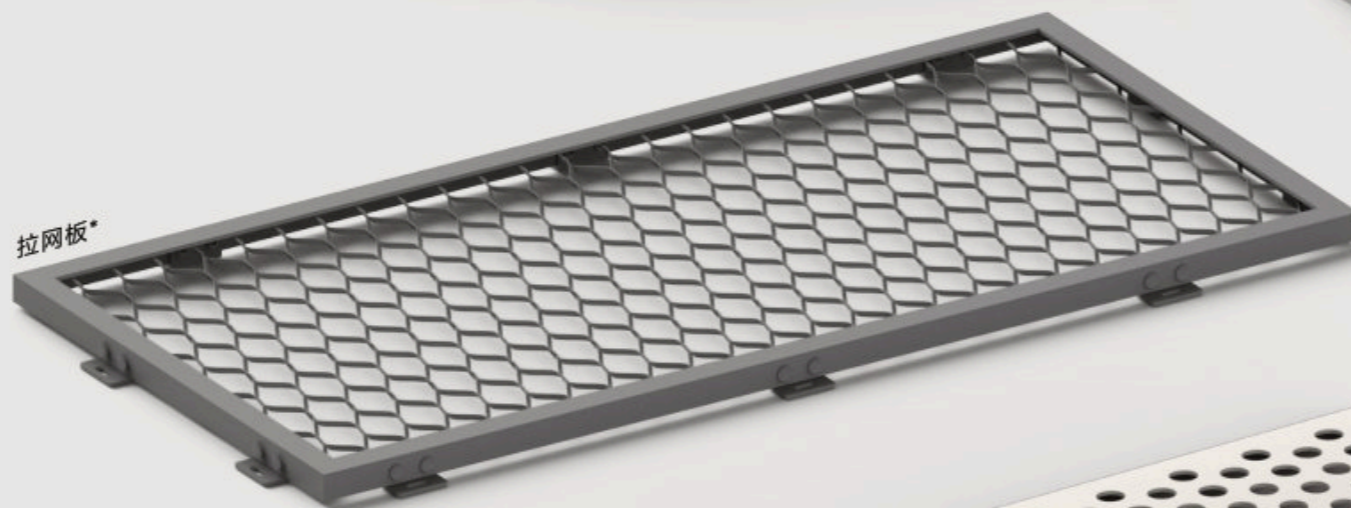
3D板*



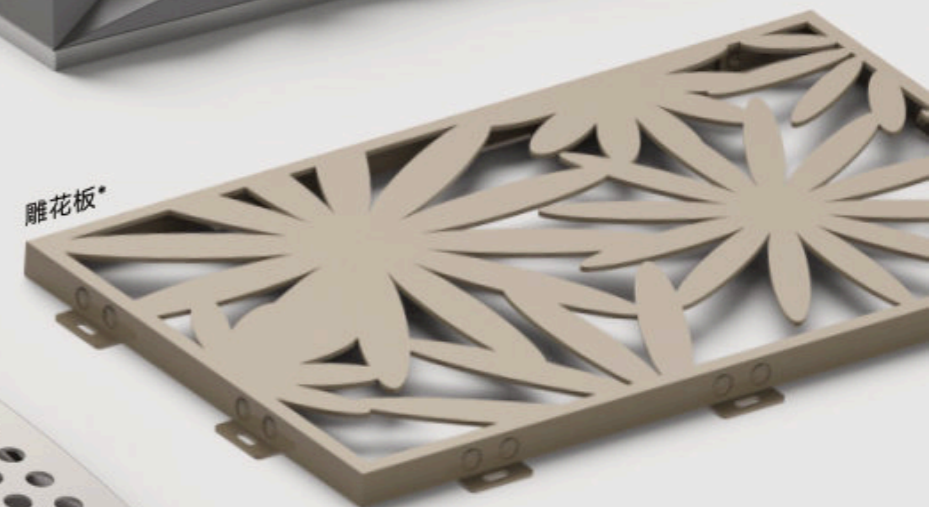
*仅支持特定表面处理工艺

支持表面处理工艺:

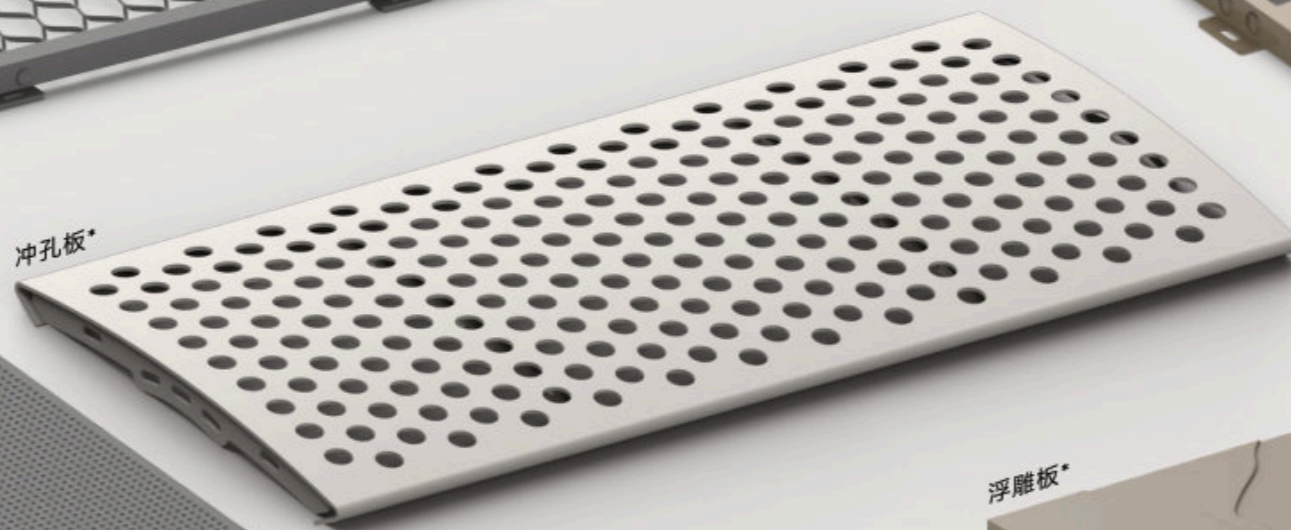
- 粉末喷涂
- 阳极氧化
- 氟碳喷涂 (PVDF)
- 真石漆
- 烤瓷
- 拉丝
- 木纹转印
- 覆膜
- 石纹转印
- 蚀刻
- 仿木纹辊涂



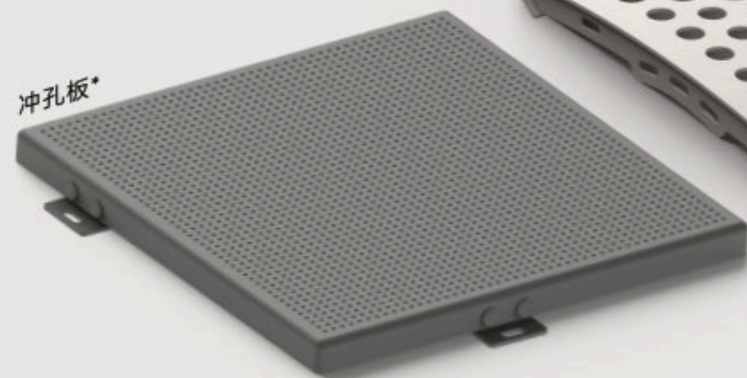
拉网板*



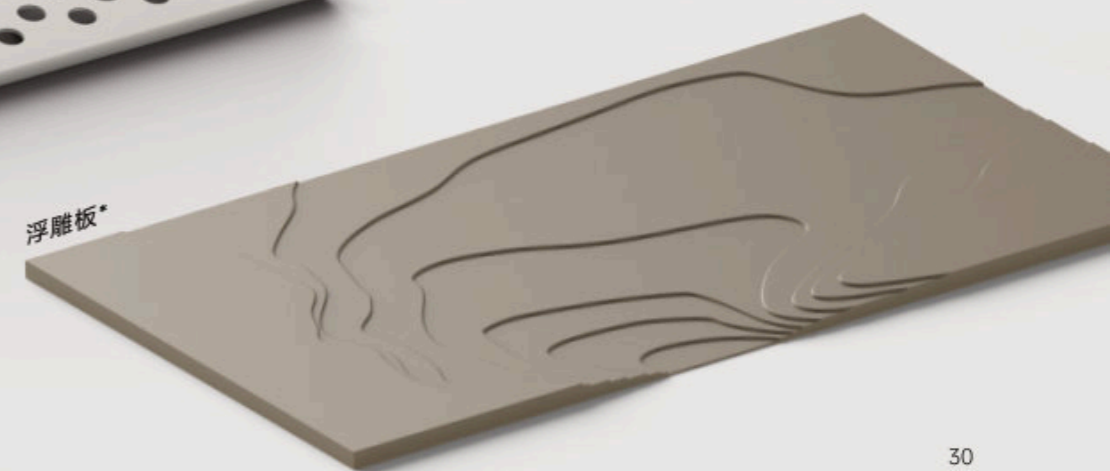
雕花板*



冲孔板*



冲孔板*

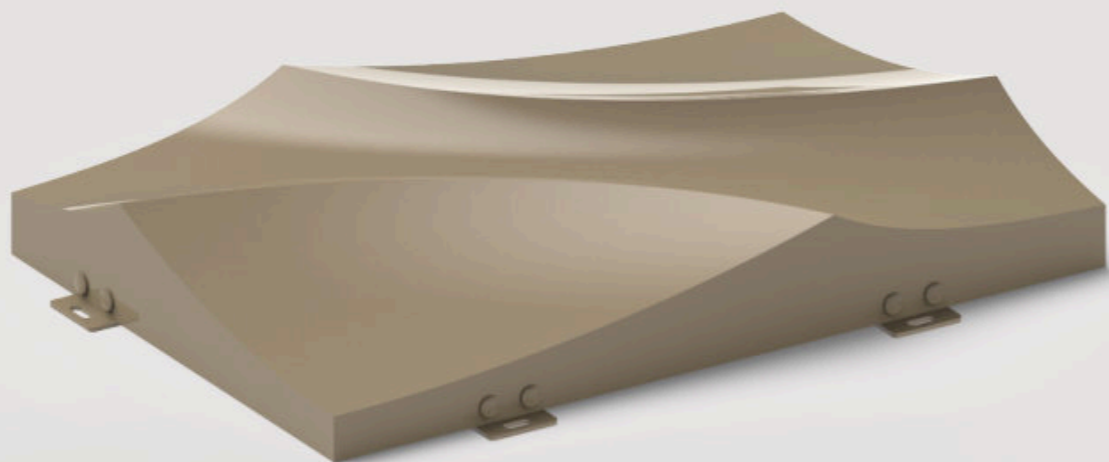
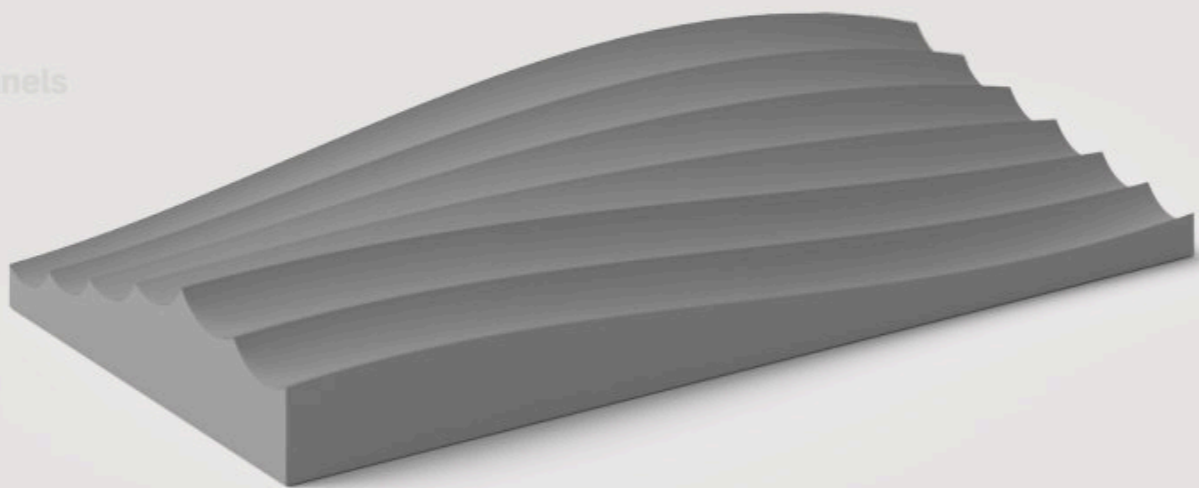


浮雕板*

双曲铝单板

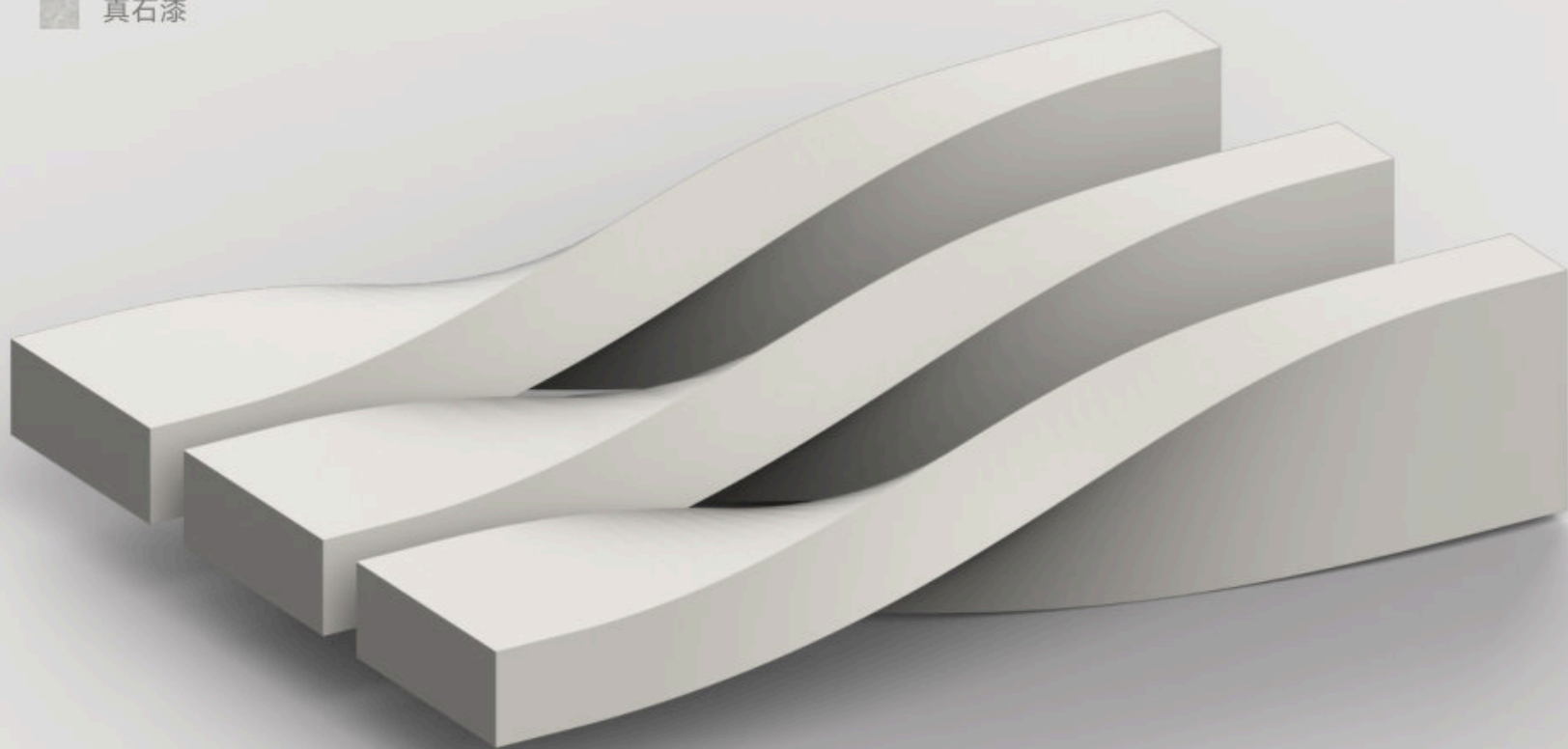
Dual Curved Aluminum Panels

双曲铝单板是一种具有复杂曲面造型的铝单板，因其具备双曲面的特点，能够实现更加流畅、立体的建筑外观设计。它通常用于要求高的建筑幕墙和装饰工程，能够适应各种复杂的建筑几何形状，完美呈现弧形、波浪形等独特造型。



支持表面处理工艺:

-  粉末喷涂
-  氟碳喷涂 (PVDF)
-  烤瓷
-  真石漆



其他

Others

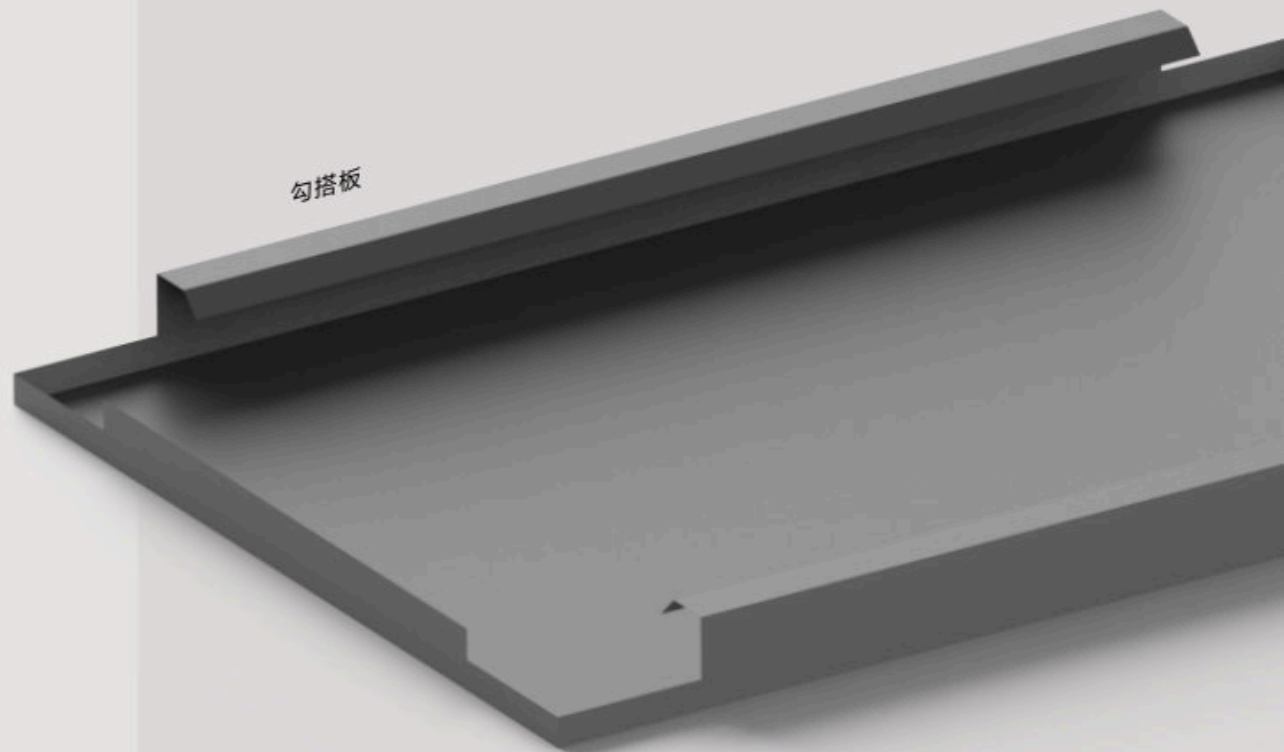
勾搭板

铝型材窗花

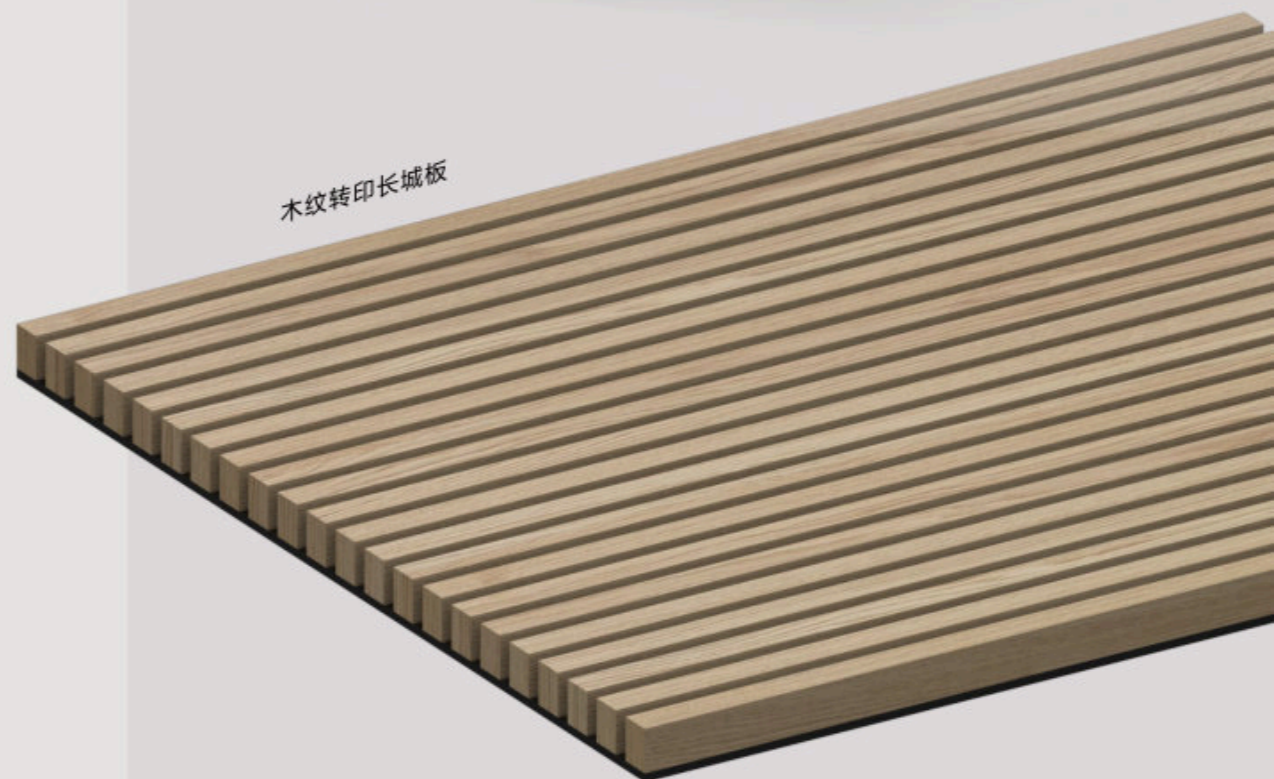
长城板

铝百叶

勾搭板



木纹转印长城板



蜂窝板

Aluminum Honeycomb Panels

蜂窝板是一种轻质高强度的复合材料，广泛应用于建筑幕墙和室内装饰。其结构由两层面板（通常为铝板、不锈钢板等金属材料）和中间的蜂窝状芯材组成，类似于蜂窝的六边形结构，使其具备优异的抗压、抗冲击性能和结构稳定性。蜂窝板不仅重量轻、刚性强，优秀的平整度，而且具有良好的隔音、保温和防火性能。

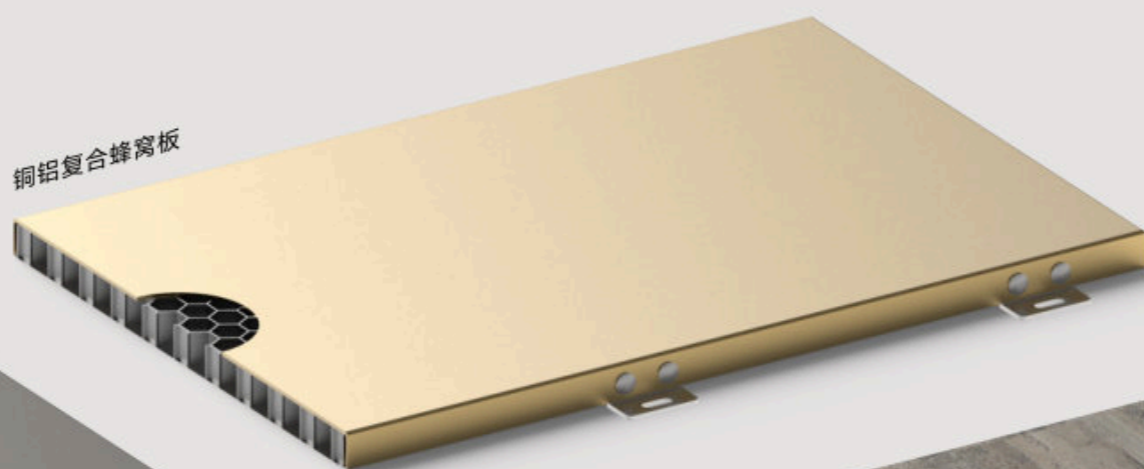
表面处理可根据需求进行定制，如氟碳喷涂、粉末喷涂、氟碳辊涂、仿木纹和仿石纹等，确保美观和耐用，适用于高端建筑外墙和内装应用。我们提供全面的蜂窝板定制服务，满足各种建筑项目的个性化需求。

支持表面处理工艺：

- | | |
|--|--|
|  粉末喷涂 |  阳极氧化 |
|  氟碳喷涂 (PVDF) |  真石漆 |
|  烤瓷 |  拉丝 |
|  木纹转印 |  覆膜 |
|  石纹转印 |  蚀刻 |
|  仿木纹辊涂 | |
|  仿石纹辊涂 | |



铜铝复合蜂窝板



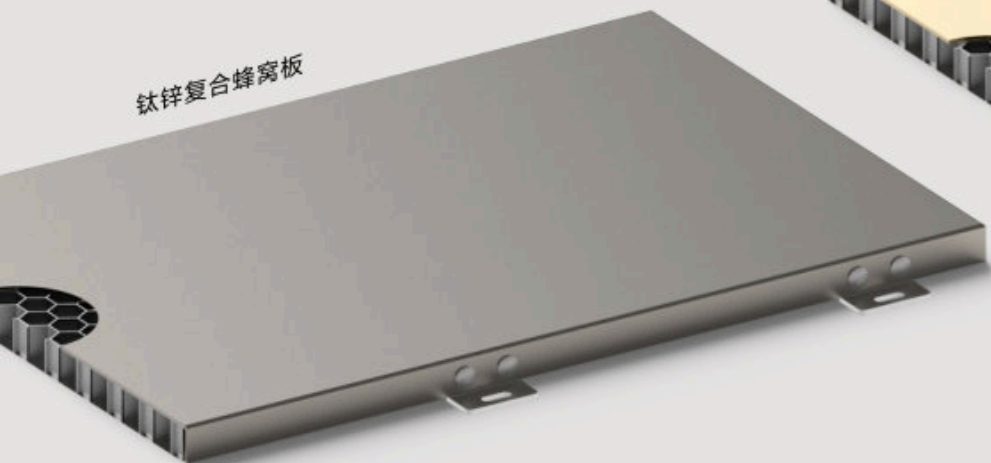
石材蜂窝板



镜面不锈钢蜂窝板



钛锌复合蜂窝板

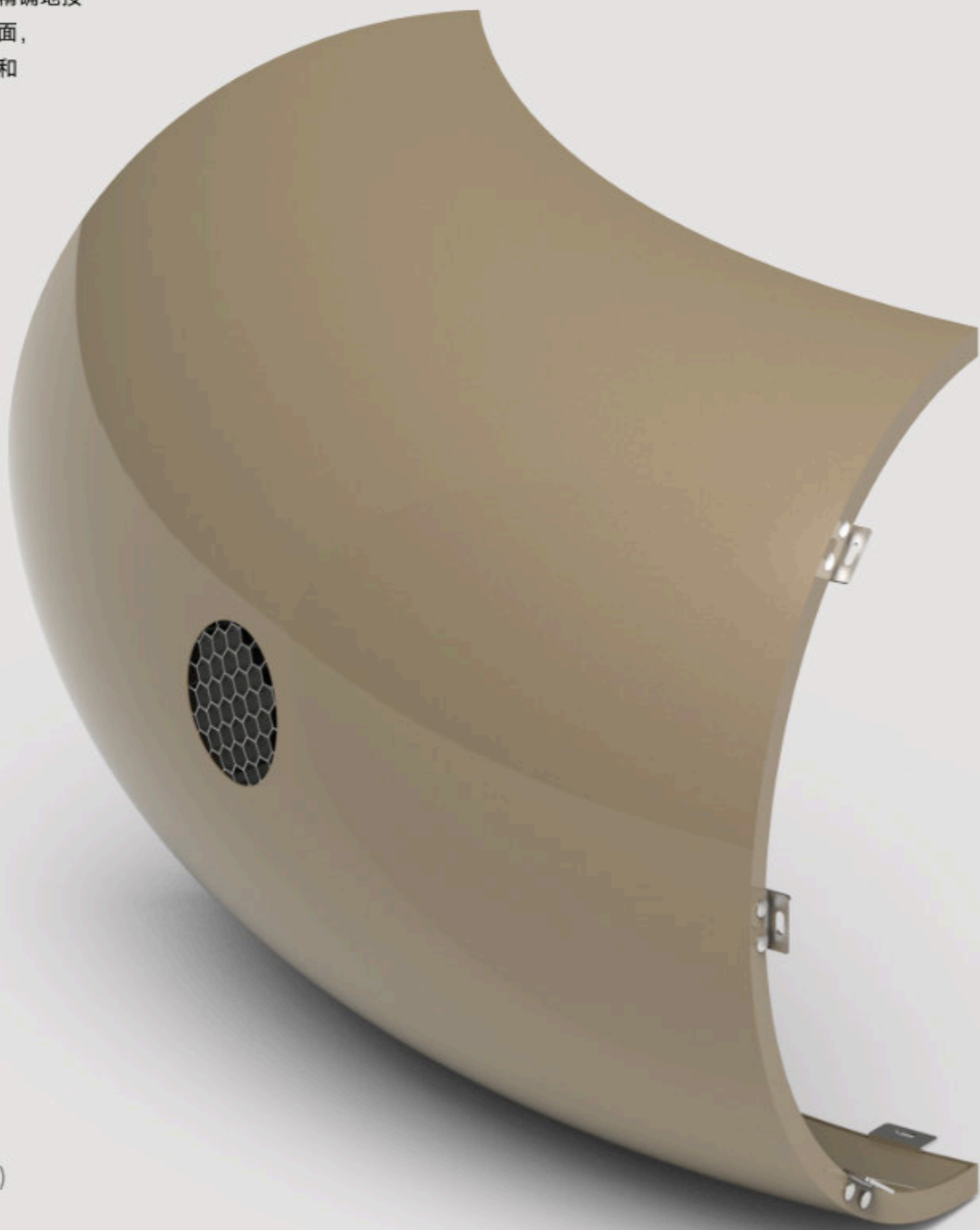


双曲蜂窝板

Dual Curved Aluminum Honeycomb Panels

双曲蜂窝板是一种具有复杂双曲面形状的轻质高强度复合材料，专为实现独特的建筑设计而开发。其结构由两层铝板或其他金属面板夹着中间的蜂窝状芯材组成，提供卓越的刚性和强度，同时保持轻便。双曲蜂窝板可以精确地按照设计要求加工成复杂的曲面，广泛应用于建筑外墙、屋顶和室内装饰中需要弧形或曲面效果的项目。

它不仅具备优异的抗压、抗冲击和隔音性能，还能够进行多种表面处理，如氟碳喷涂、仿石材、仿木纹等，确保美观、耐用及适应各种极端气候条件。

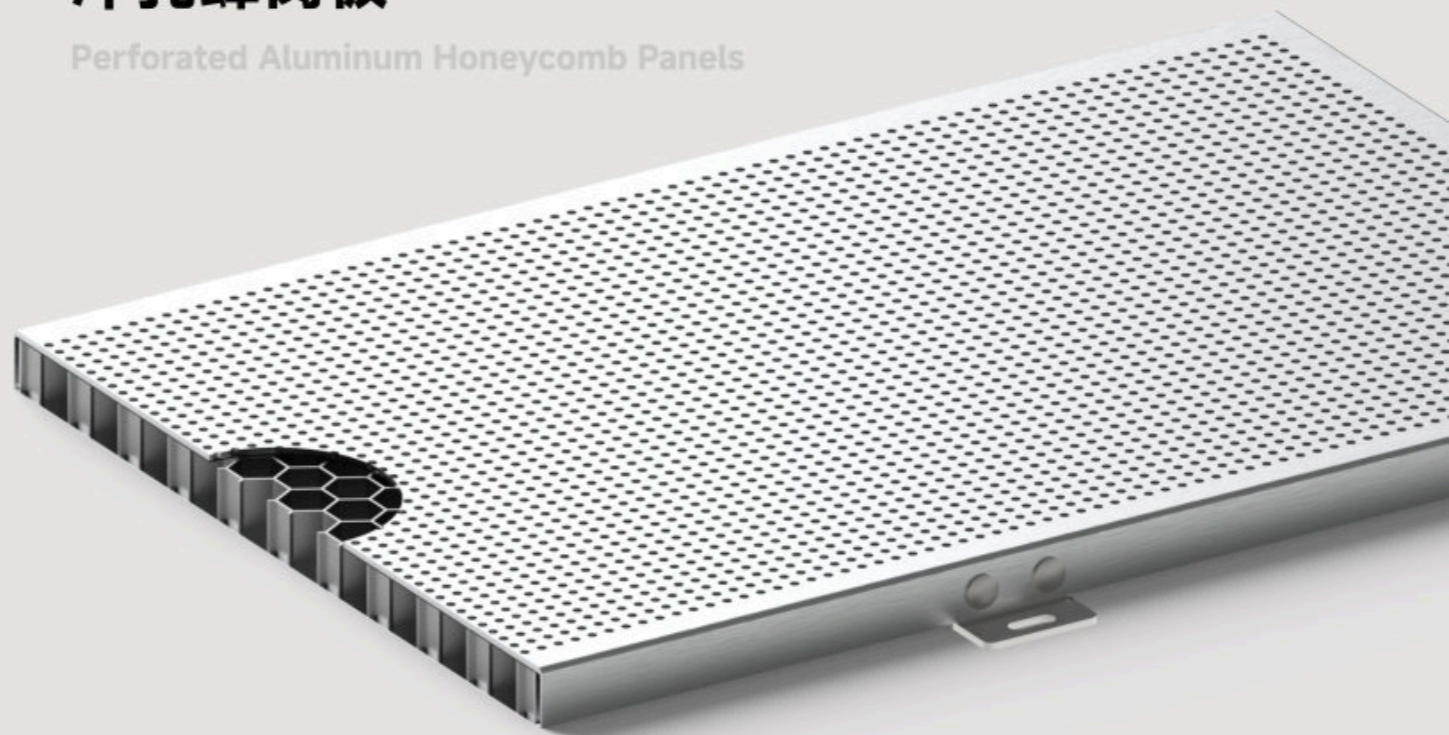


支持表面处理工艺：

-  粉末喷涂
-  氟碳喷涂 (PVDF)
-  烤瓷
-  木纹转印

冲孔蜂窝板

Perforated Aluminum Honeycomb Panels

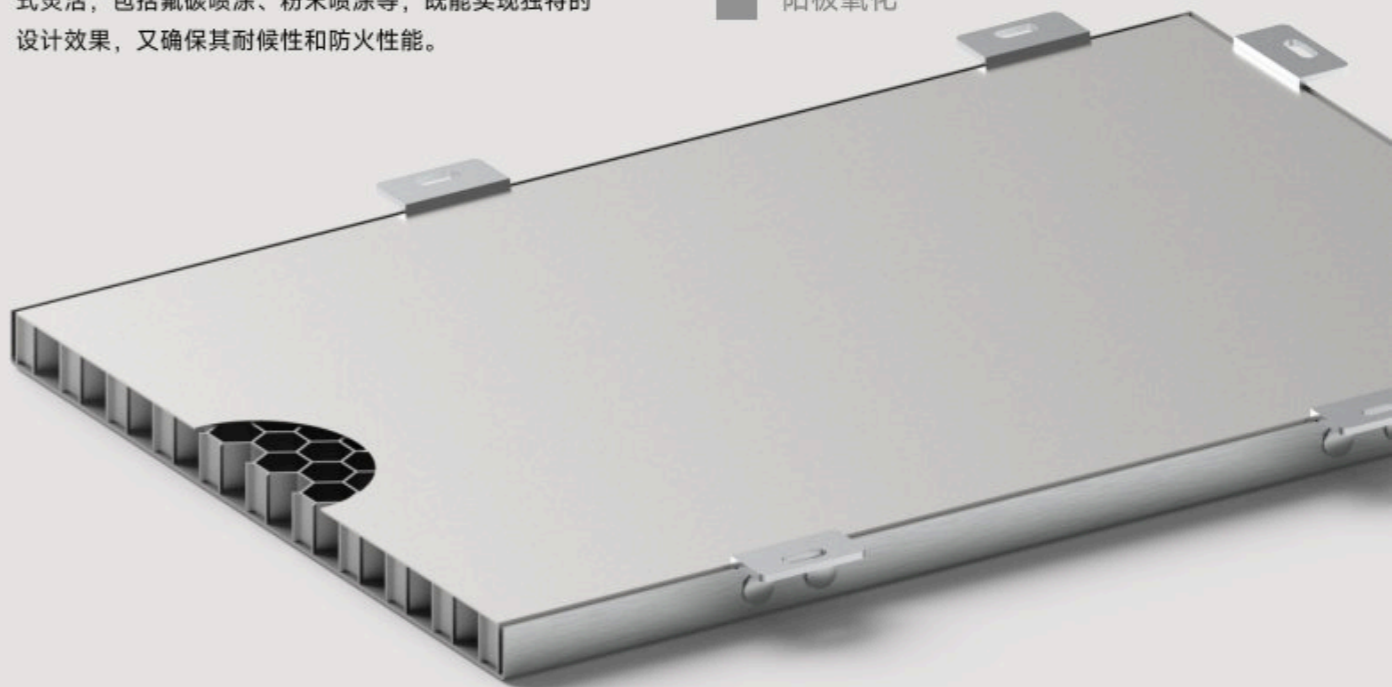


支持表面处理工艺：

-  粉末喷涂
-  氟碳喷涂 (PVDF)
-  烤瓷
-  木纹转印
-  阳极氧化

冲孔蜂窝板是蜂窝板的一种特殊类型，具有表面经过精密冲孔处理的特点。通过在金属面板上均匀分布的孔洞设计，不仅提升了板材的透气性和美观性，还能够在特定场景中提供良好的声学效果，如隔音和吸音性能。冲孔蜂窝板通常用于对声学 and 视觉效果有更高要求的建筑项目，如剧院、会议中心、机场大厅和办公楼等。

它保持了蜂窝板的轻质、高强度特点，同时表面处理方式灵活，包括氟碳喷涂、粉末喷涂等，既能实现独特的设计效果，又确保其耐候性和防火性能。



■ 表面处理工艺简介

Finishing Process Overview

为满足不同项目的设计需求和性能要求，我们提供多种表面处理工艺，确保产品在具备优异性能的同时，也能呈现出美观的外观效果。我们的表面处理包括氟碳喷涂、粉末喷涂、烤瓷、阳极氧化处理、木纹转印、石纹转印、拉丝、氟碳预辊涂、压纹、覆膜以及蚀刻等。这些处理方式不仅提升了铝材的抗腐蚀性和耐候性，还能满足客户在颜色、质感和装饰效果上的定制需求，确保我们的产品适用于各种复杂和高标准的建筑项目。



■ 氟碳喷涂工艺介绍

Fluorocarbon Coating

PVDF 氟碳涂料

AAMA 2605 标准

15-30 年 质量保证


AkzoNobel PPG valspar KGE 考普乐


氟碳喷涂是一种高性能的表面处理技术，广泛应用于金属幕墙铝单板及内装铝板的生产中，具备优异的防腐蚀性能和出色的外观保持能力。根据项目需求，我们提供多种涂层结构选择，包括三涂（底漆+面漆+罩光漆）和四涂（底漆+中涂+面漆+罩光漆），其中四涂结构尤其适用于沿海等腐蚀性强的环境。


此外，我们还可提供特殊需求的五涂和自洁漆等选择。我们采用高品质的 PVDF 氟碳涂料，具有优异的耐候性、抗紫外线能力、耐化学腐蚀性和持久的颜色光泽保持力。我们的氟碳喷涂铝单板符合 AAMA 2605 标准，提供长达 15-30 年的质量保证，确保涂层不会出现明显的褪色、粉化或剥落现象。

合作供应品牌包括阿克苏、PPG、Valspar、金高丽、考普乐、平耐，并通过各大品牌的认证喷涂线，为客户提供值得信赖的品质保障。

 **耐候性** Weather

 **抗紫外线能力** UV

 **耐化学腐蚀性** Chemical Corrosion

 **持久颜色光泽保持力** Lasting Color

颜色选择

- 我们提供丰富的颜色选择，包括：
- 标准色系（如 RAL、Pantone 等）
 - 仿石纹、仿木纹效果
 - 金属色和珠光效果
 - 定制颜色配方服务

氟碳喷涂是一种高性能的表面处理技术，广泛应用于金属幕墙铝单板的生产中。这种工艺不仅能够提供优异的防腐蚀性能，还能确保建筑外观长期保持美观。

■ 粉末喷涂工艺介绍

Powder Coating

粉末喷涂是一种优秀的表面处理技术，广泛应用于幕墙铝板及内装铝板的生产中。我公司采用最新的粉末喷涂工艺，提供耐候粉末、超耐候粉末和氟碳粉末三种涂料选择，满足不同项目需求。涂层厚度均匀，常见范围为 60 - 120 μm，特殊情况下可采用双层结构以增强防腐与耐候性。粉末涂料具有优异的耐久性、抗磨损性和色彩持久性，质保可达 5 至 30 年。

我们的粉末喷涂工艺符合 AAMA 2603、2604 和 2605 标准，提供无溶剂、零 VOC 排放的绿色解决方案，适合从一般建筑到高端标志性建筑的多种应用。

颜色选择

- 我们提供丰富的颜色选择，包括：
- 标准色系（如 RAL、Pantone 等）
 - 仿石纹、仿木纹效果
 - 金属色和珠光效果
 - 定制颜色配方服务



性能指标	耐候粉	超耐候粉	氟碳粉
耐候年限	5-10 年	10-25 年	20-30 年
光泽保持率	≥50% (5 年)	≥80% (5 年)	≥80% (10 年)
粉化等级	≤3 级 (5 年)	≤2 级 (5 年)	≤2 级 (10 年)
耐盐雾	1000 小时	2000 小时	超过 3000 小时
质保标准	AAMA 2603	AAMA 2604	AAMA 2605

产品优势

- 环保：无溶剂，零 VOC 排放
- 耐久性强：涂层坚硬，耐磨损
- 均匀覆盖：涂层厚度一致，外观光滑美观
- 色彩丰富：提供多种颜色和效果选择

应用建议

- 一般建筑项目：选择耐候粉末涂料
- 高档建筑或沿海地区：推荐超耐候粉末涂料
- 标志性建筑或极端环境：首选氟碳粉末涂料

■ 辊涂工艺介绍

Roller Coating

铝卷的辊涂工艺是一种高效、精准连续涂装方法，主要用于大规模生产预涂铝卷。这一工艺首先对铝卷进行表面预处理，包括清洗、脱脂和化学转化处理，以提高涂层附着力。随后，通过精密控制的辊涂机将底漆均匀涂布在铝卷表面，经过烘烤固化后再涂布面漆。面漆层经

高温烘烤后形成耐用的保护层。整个过程在连续生产线上完成，涉及严格的温度、速度和张力控制，以确保涂层厚度均匀、附着力强和表面质量优异。辊涂工艺具有涂料利用率高、生产效率高、环保性好等优点，能够生产出性能稳定、外观优良的预涂铝卷产品。

· 辊涂和喷涂在铝单板加工行业有着显著的区别

辊涂工艺通常采用“先涂后成型”的流程，即先将铝卷材通过连续化的辊涂生产线进行涂装，然后再根据需求将涂装好的铝卷裁切、折弯成各种形状的铝单板。这种方法适合大规模标准化生产，效率高，涂层均匀，但在形状复杂性和颜色多样性方面有一定局限。

相比之下，喷涂工艺采用“先成型后喷涂”的流程，先将铝板裁切、折弯成所需形状，然后进行表面处理和喷涂。这种方法更加灵活，能够适应各种复杂形状和定制化需求，颜色变换也更为方便，但生产效率相对较低，涂料利用率不如辊涂。

此外，辊涂产品通常用于大面积的外墙板、屋面板等，而喷涂更适合用于造型复杂的幕墙板、室内装饰板等。在环保方面，辊涂的 VOC 排放较低，而喷涂则需要更严格的环保措施。选择哪种工艺主要取决于项目需求、生产规模和成本考虑。

对比项目	辊涂铝卷	喷涂铝卷
生产效率	高，适合大规模生产	中等，适合小批量多品种
涂层均匀性	优秀，误差小	良好，但依赖操作技术
颜色多样性	调色周期相对较长，可以仿木纹石纹等，并能做一定的压纹拉纹处理	调色周期短，更灵活
适用形状	主要适用于平面	适用于各种复杂形状
涂层厚度控制	精确，易于控制	相对难控制，依赖操作技术
环保性	优秀，VOC 排放低	一般，VOC 排放较高
操作难度	低，主要依赖自动化设备	中等，需要熟练操作工
适用规模	大规模连续生产	小批量或定制化生产
产品一致性	高	中等

氟碳喷涂与粉末喷涂的对比

特性/性能	普通耐候粉	超耐候粉	氟碳粉末	氟碳油漆喷涂
主要成分	聚酯树脂	改性聚酯树脂	PVDF 树脂 (50-70%)	PVDF 树脂 (70% 以上)
涂料形态	粉末	粉末	粉末	液体
涂料形态	静电喷涂, 一次成膜	静电喷涂, 一次成膜	静电喷涂, 一次成膜	多层喷涂 (底漆+面漆+清漆)
固化温度	180-200 °C	180-200 °C	190-210 °C	220-250 °C
固化时间	10-15 分钟	15-20 分钟	15-20 分钟	20-30 分钟
涂层厚度	60-80 μm	60-100 μm	60-120 μm	平均厚度 ≥ 40μm (三涂) ≥65μm (四涂)
耐候年限	5-10 年	10-25 年	20-30 年	20-30 年
质量标准	AAMA 2603	AAMA 2604	AAMA 2605	AAMA 2605
光泽保持率	≥50% (5 年)	≥80% (5 年)	≥80% (10 年)	≥50% (10 年)
色差 (ΔE)	≤5 (5 年)	≤5 (10 年)	≤5 (15 年)	≤5 (20 年)
粉化等级	≤3 (5 年)	≤2 (5 年)	≤2 (10 年)	≤2 (10 年)
耐盐雾	1000 小时	2000 小时	超过 3000 小时	超过 3000 小时

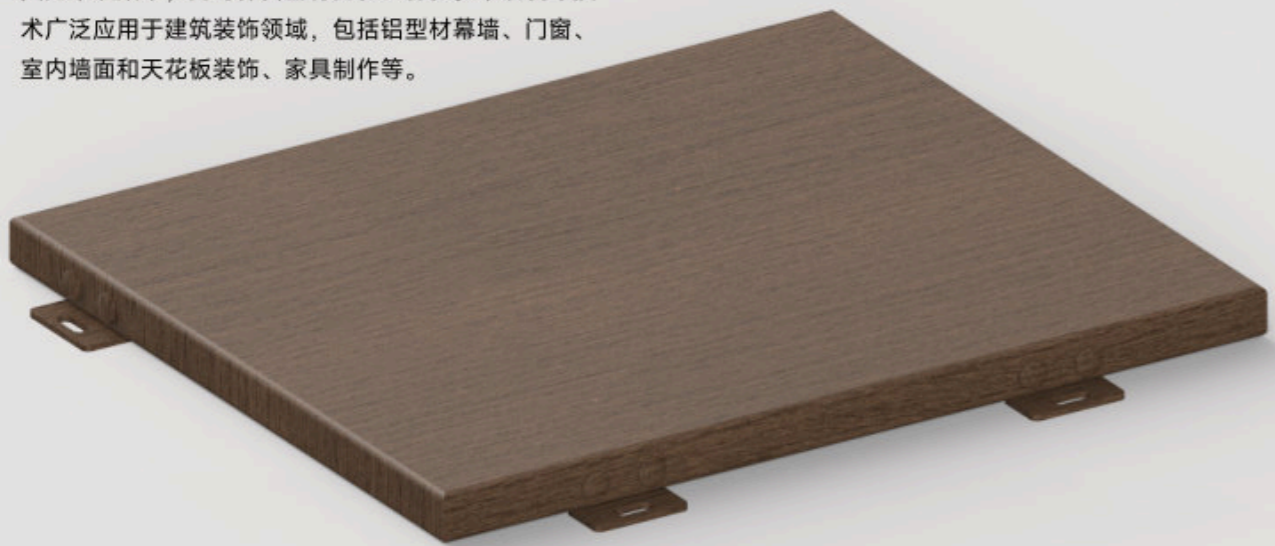
耐酸性	中等	良好	优秀	优秀
耐碱性	中等	良好	优秀	优秀
耐溶剂性	中等	良好	优秀	优秀
附着力	良好	优秀	优秀	优秀
柔韧性	良好	优秀	优秀	优秀
硬度 (铅笔法)	2H-3H	3H-4H	3H-4H	3H-4H
耐磨性	良好	优秀	优秀	优秀
抗紫外线能力	良好	优秀	卓越	卓越
自清洁能力	一般	良好	优秀	良好
环保性	极佳 (无 VOC)	极佳 (无 VOC)	极佳 (无 VOC)	良好 (含少量 VOC)
色彩选择	广泛	广泛	广泛	广泛, 可实现复杂效果
金属效果	可实现	可实现	可实现	可实现, 效果更佳
适用范围	一般建筑, 室内应用	高档建筑, 轻度腐蚀环境	高端建筑, 严重腐蚀环境	高端建筑, 极端环境
维护需求	中等	低	极低	极低
能源消耗	中等	中等	中等	较高

■ 木纹转印

Wood Grain Transfer Processing

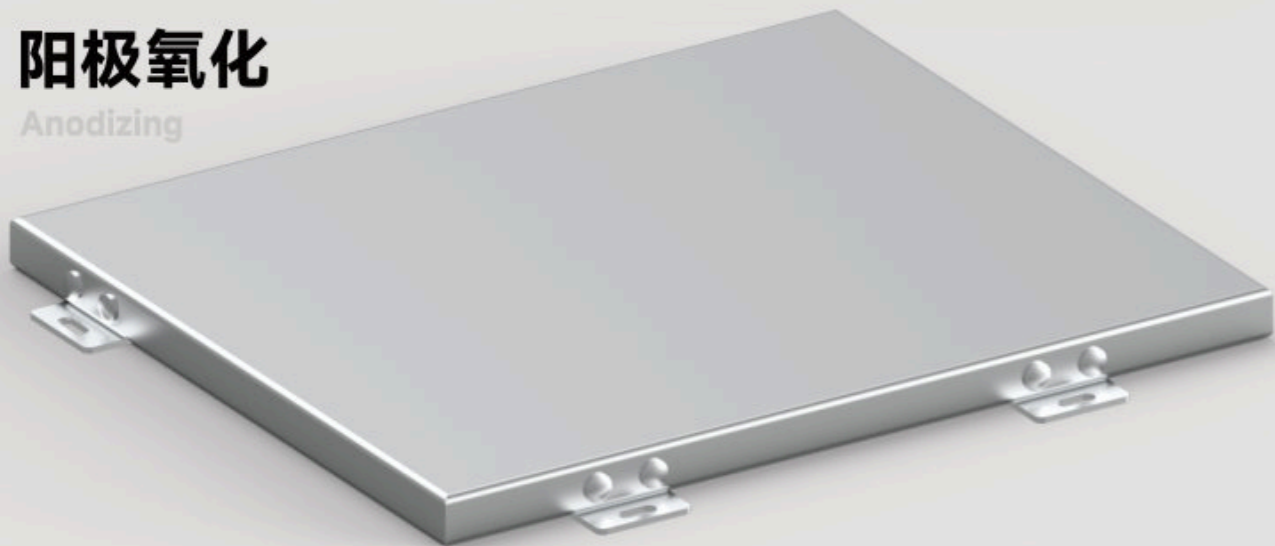
木纹转印是一种将木材纹理图案转印到铝板等基材表面的装饰工艺。其原理主要包括热转印和水转印：热转印是通过高温将木纹图案从转印膜转移到经过表面处理的铝板上；水转印则是利用水作为介质，将木纹图案转移到基材表面。这种工艺能够在铝板等材料表面呈现出逼真的木纹效果，同时保留基材的物理特性。木纹转印技术广泛应用于建筑装饰领域，包括铝型材幕墙、门窗、室内墙面和天花板装饰、家具制作等。

它不仅能够替代实木材料，降低成本，还具有更好的耐候性、防火性和可回收性，成为现代建筑和室内设计中常用的环保装饰材料。这种技术的应用使得设计师能够在保留木材自然美感的同时，充分利用铝材的优良物理性能，为建筑和室内空间带来更多的设计可能性。



■ 阳极氧化

Anodizing



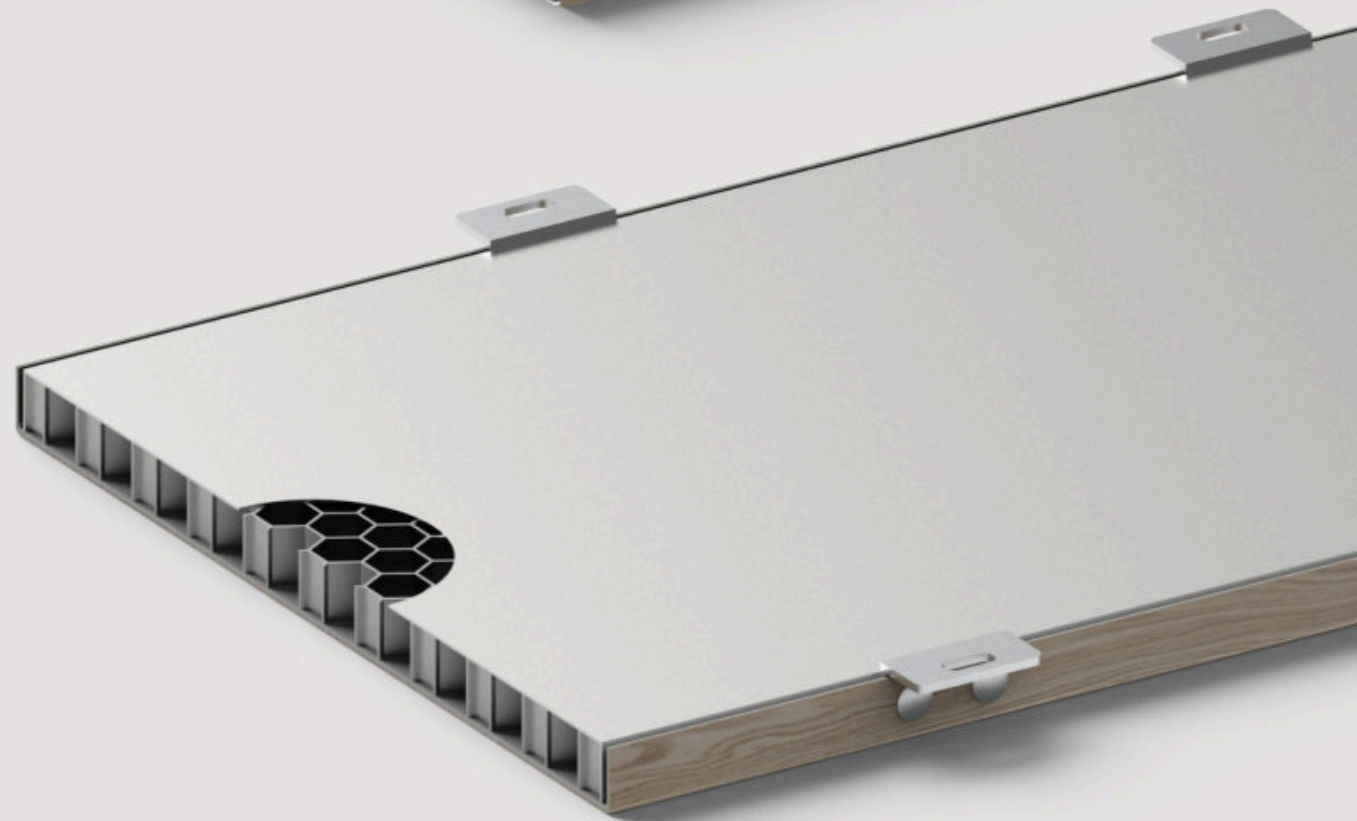
阳极氧化是一种电化学工艺，通过在酸性电解液中将铝板作为阳极，利用电流作用在铝表面形成一层致密的氧化铝保护膜。这种工艺应用于幕墙铝单板，可以显著提高铝板的耐腐蚀性、耐磨性和硬度，同时保留金属本色和质感，还可通过染色实现多样化的装饰效果。其优势在于耐候性好、金属感强、防火性高、抗污能力强，且可直接加工成型，无需额外表面处理。

然而，阳极氧化也存在一些局限性，如在酸性环境中可能受到侵蚀，颜色选择相对有限，不同批次间容易产生色差。总的来说，阳极氧化工艺为幕墙铝单板提供了一种兼具美观和功能性的表面处理方案，特别适合追求金属质感和高耐候性的建筑项目。

■ 覆膜工艺

Film Lamination

铝材覆膜工艺是一种将装饰性或功能性薄膜贴合到铝板或型材表面的表面处理技术。这个过程通常涉及清洁铝材表面、涂布粘合剂、将薄膜精确定位并通过加热和压力使其牢固粘附在铝材表面。常用的膜种类包括 PVC 膜、PE 膜、PP 膜、PVDF 膜、亚克力膜、EB 膜、PET 膜、铝皮和木皮等。



04

质量控制

Commitment
to Quality

在当下竞争白热化的市场环境中，中港以过硬的软硬件实力和个性化定制服务，成为行业内备受信赖的合作伙伴，我们致力于为每一位客户提供从设计构思到生产落地的全方位解决方案，确保项目在各个环节都能达到顶尖水准。

质量控制体系： 以卓越铸就信任

系统化流程：从材料源头到交付的全链条保障

我们构建了贯穿研发、生产、检测的全生命周期质量管理体系，确保每一环节均符合 ISO 9001:2015 及全面质量管理 (TQM) 标准。

ISO 9001: 2015

TQM



① 原材料检验

所有原料 100% 批次检测，采用光谱分析仪、力学性能测试机等设备，确保材质强度、耐候性等核心指标超越国标。

② 生产过程控制

针对下料，成型，装配，涂装，包装等各个环节都有严格的检测，层层把控。



③ 成品全维度检验

执行 AQL 0.4 抽样标准与 100% 大型项目全检，采用色谱仪、色差仪等设备，确保产品零瑕疵交付。



④ 智能实验室

使用盐雾试验箱、老化试验箱、拉伸实验机、硬度计等设备模拟各种社会环境条件，对产品进行耐腐蚀性、耐候性、耐老化性等耐久性能测试。

高于行业标准的 产品质量

基于严格的质量控制体系与流程，以及对产品一如既往的严格要求，我们不仅遵循行业标准，还在关键指标上超出行业标准的公司标准以确保产品质量的稳定性。

Quality Exceeding
Industry Standards

基于业内最先进的喷涂线以及经验丰富的工艺技术团队，中港能做到：

Stricter
Film Thickness Requirements

更严格的
膜厚要求

Stricter
Color Difference Control

更严格的
色差控制

Fewer
Surface Defects

更少的
表面缺陷

划伤
凹坑
污渍
橘皮
颗粒





基于国内最先进的钣金加工设备以及资深技术人员，中港能做到：

Stricter
Processing Precision

更严格的
加工精度

Thicker Brackets

加厚角码

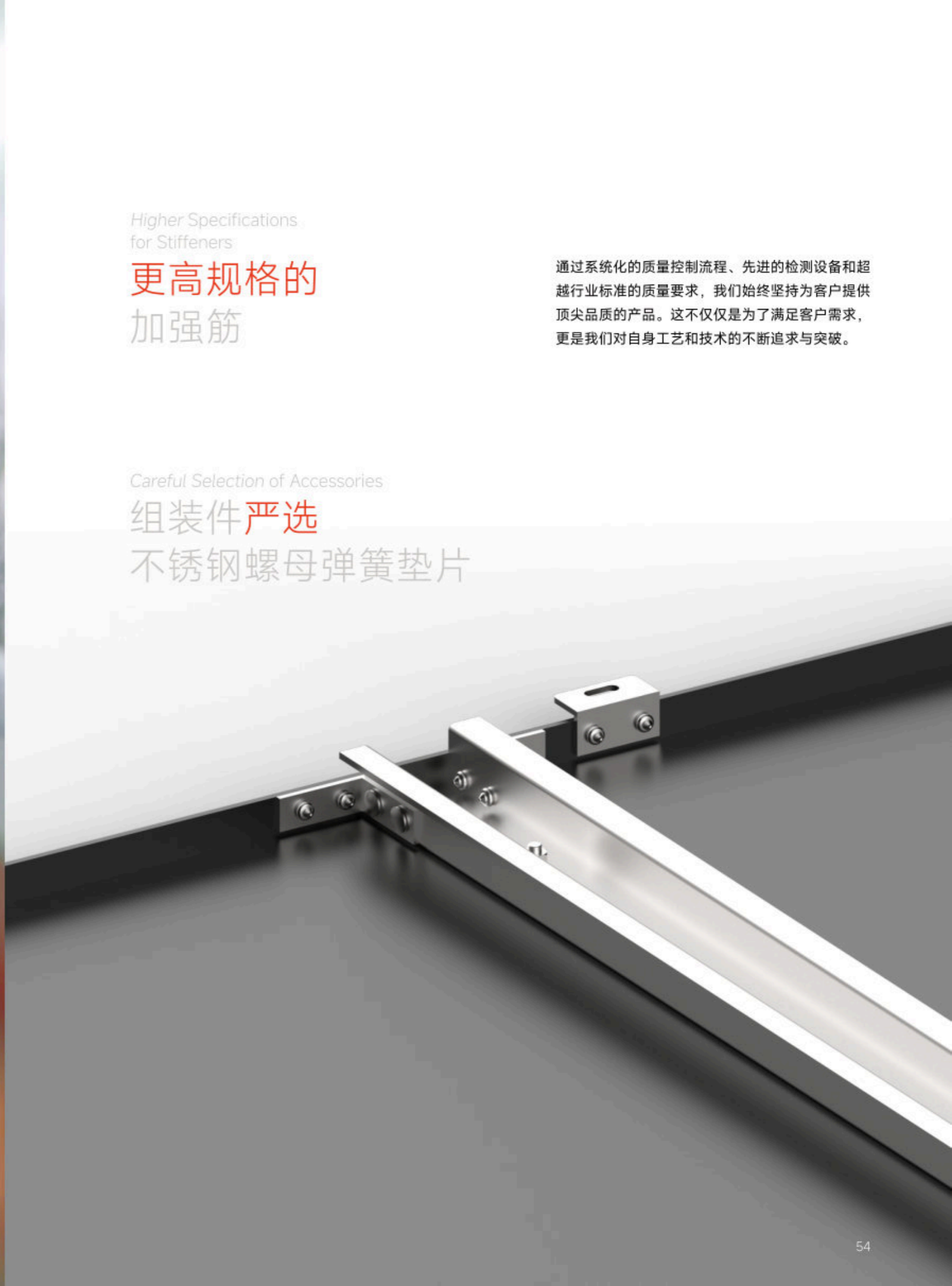
Higher Specifications
for Stiffeners

更高规格的
加强筋

Careful Selection of Accessories

组装件**严选**
不锈钢螺母弹簧垫片

通过系统化的质量控制流程、先进的检测设备和超越行业标准的质量要求，我们始终坚持为客户提供顶尖品质的产品。这不仅仅是为了满足客户需求，更是我们对自身工艺和技术的不断追求与突破。



证书 Certification

P 专利

34
实用新型专利



14
发明专利



环保



ISO 国际管理体系认证证书



产品检测报告

SGS CNAS Beide






Selected
Projects

精选项目

- 机场项目
- 商业项目
- 医院项目
- 体育馆项目
- 更多项目

 代表项目已建成

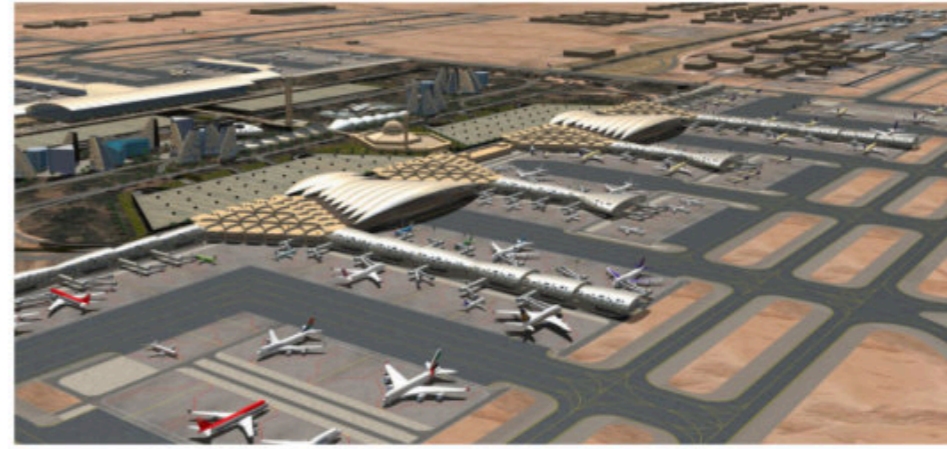
科威特机场

行业首创
铜铝复合冲孔蜂窝板
+铝单板
合计约 165,000 m²



沙特红海机场

裙楼双曲铝板
合计约 10,000 m²



沙特利雅得机场

扩建 H 指廊
雕花板、铝单板等
供货中



西宁曹家堡机场 T3

单双曲铝蜂窝板+铝单板
合计约 19,000 m²



长沙机场 T3

内装外装蜂窝板
合计约 150,000 m²



机场项目



海口美兰机场 T2

异形铝单板
合计约 9,500 m²

鄂州顺丰机场

铝单板
合计约 35,000 m²



武汉天河机场 T2 航站楼

单双曲铝单板
合计约 20,000 m²



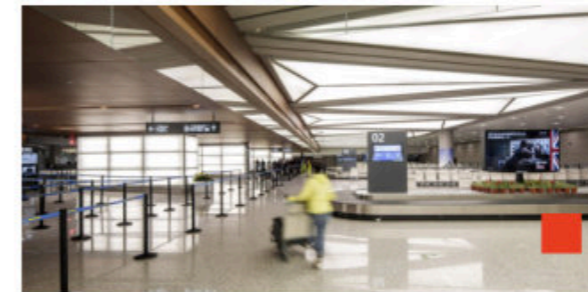
汉南通用机场

内外铝单板+雕花格栅
合计约 10,500 m²



上海虹桥机场 T1 航站楼

单双曲铝单板
合计约 40,000 m²



上海浦东机场 T1 航站楼

异形铝单板
合计约 10,500 m²

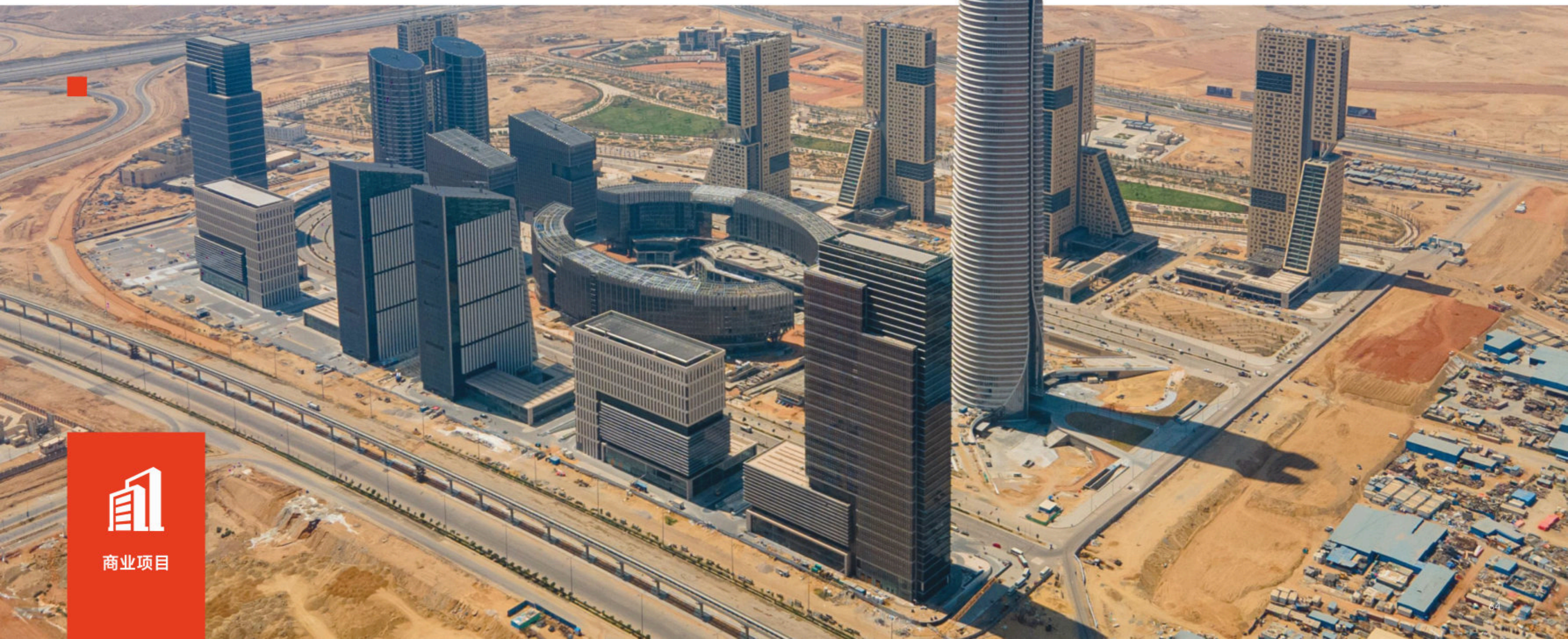


我们有
极大型项目的产能优势

各类产品总合计约

300,000 m²

埃及新首都 CBD 综合体



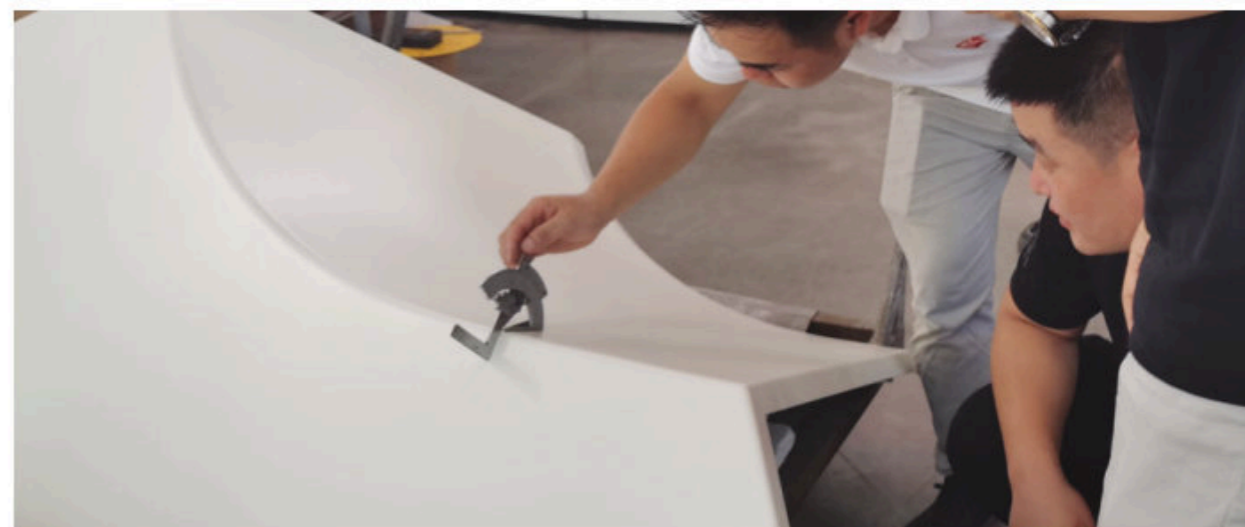
商业项目

世界最大 单体幕墙 工程

港澳的 超规格标准

澳门银河四期

双曲铝单板
合计约 30,000 m²



成都独角兽项目

单、双曲铝单板
合计约 80,000 m²



Zaha Hadid Architects

北京丽泽 SOHO

双曲铝单板
合计约 50,000 m²



1 科威特华尔道夫酒店

内外铝单板+雕花格栅
合计约 15,000 m²

2 科威特万豪大酒店

铝单板
合计约 5,600 m²

3 科威特法院

铝单板
合计约 98,000 m²

4 新加坡康宁湾

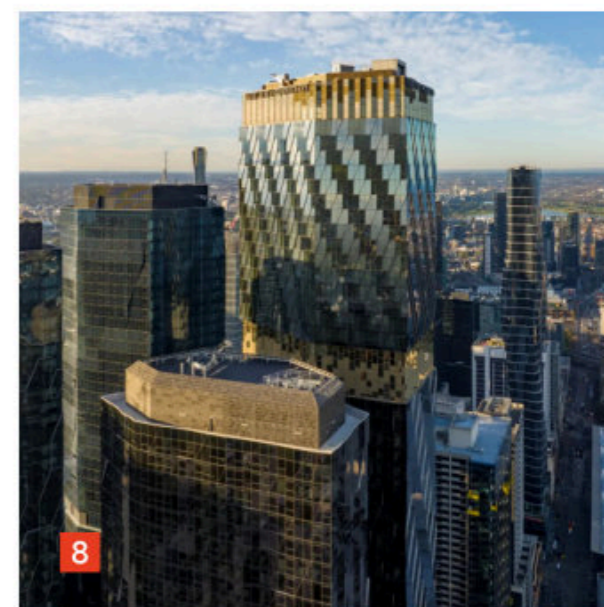
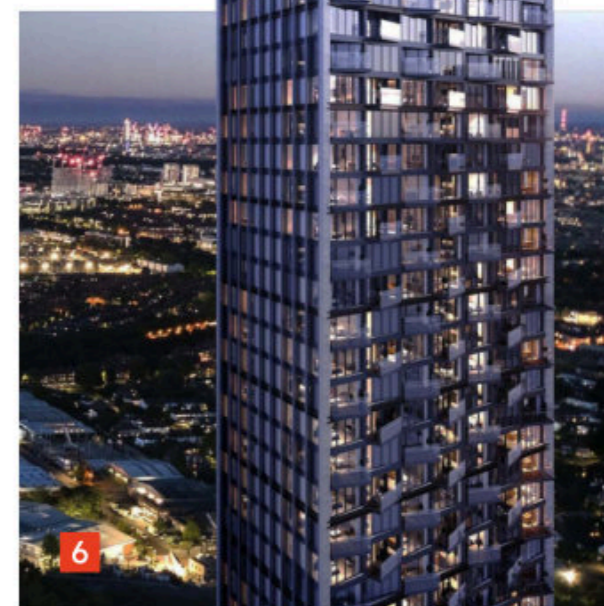
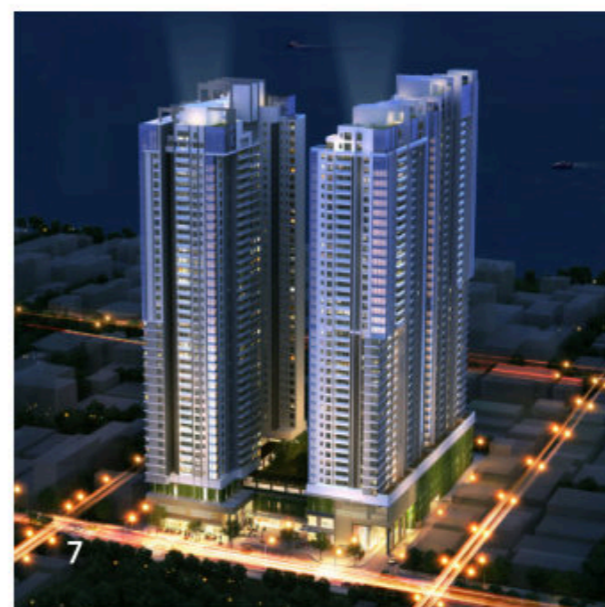
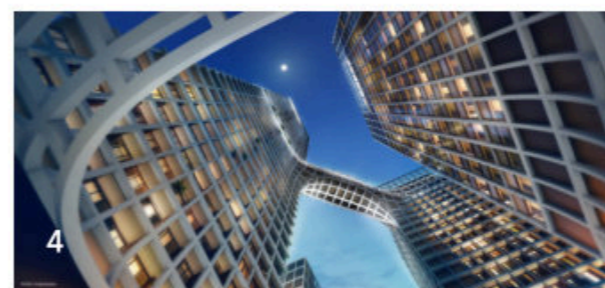
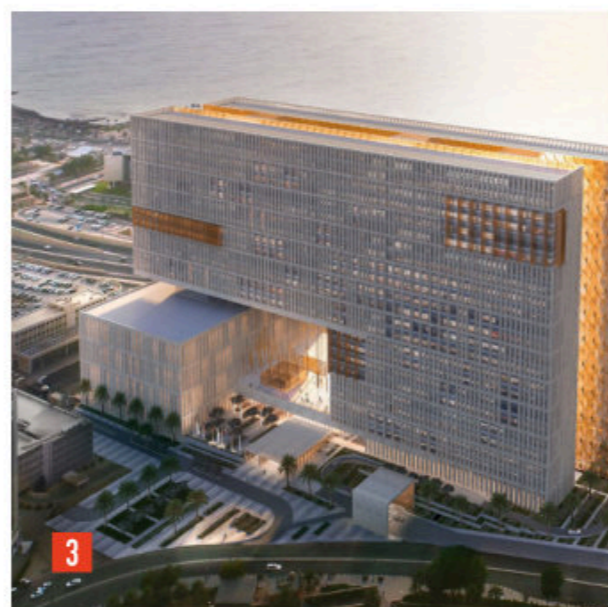
5 新加坡珊顿道 8 号

6 英国 Portal West



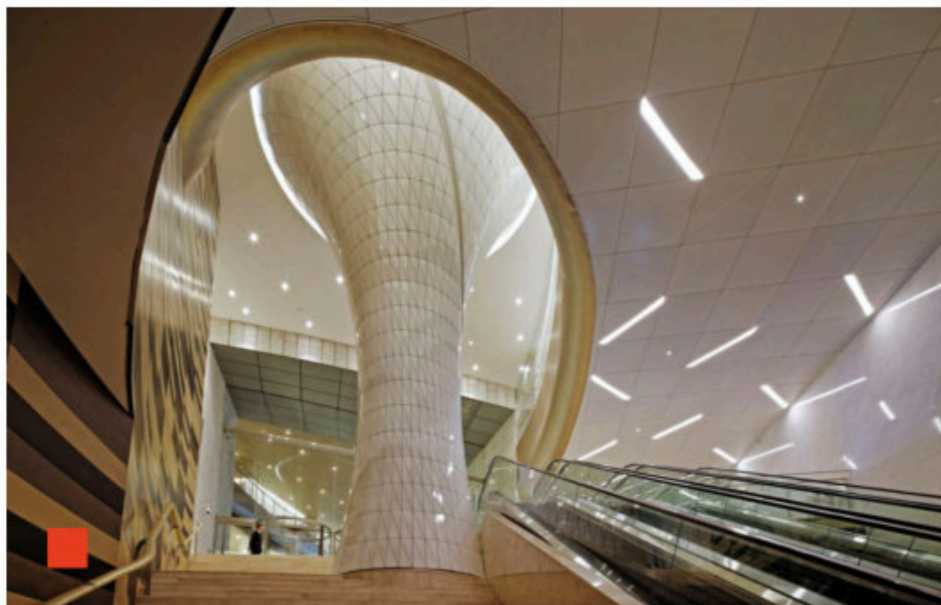
7 斯里兰卡中航国际酒店

8 墨尔本 West Side Place



上海中心

铝单板
合计约 53,000 m²



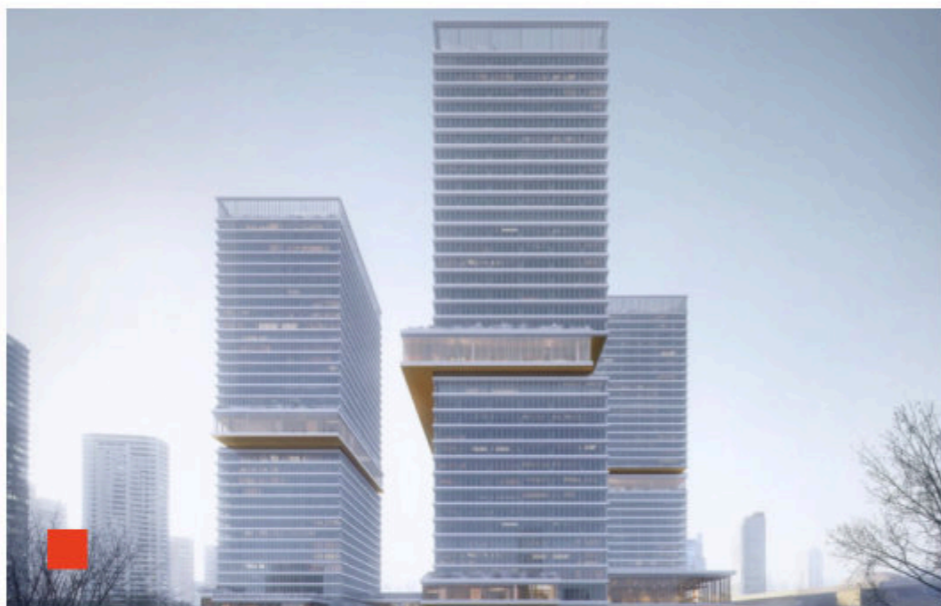
上海船厂地块项目

铝单板
合计约 120,000 m²



上海市浦东新区 花木路行政文化中心 十号地块商办项目

铝单板
合计约 65,000 m²



新开发银行大楼

铝单板
合计约 24,500 m²



上海虹口 SOHO

铝单板
合计约 30,000 m²

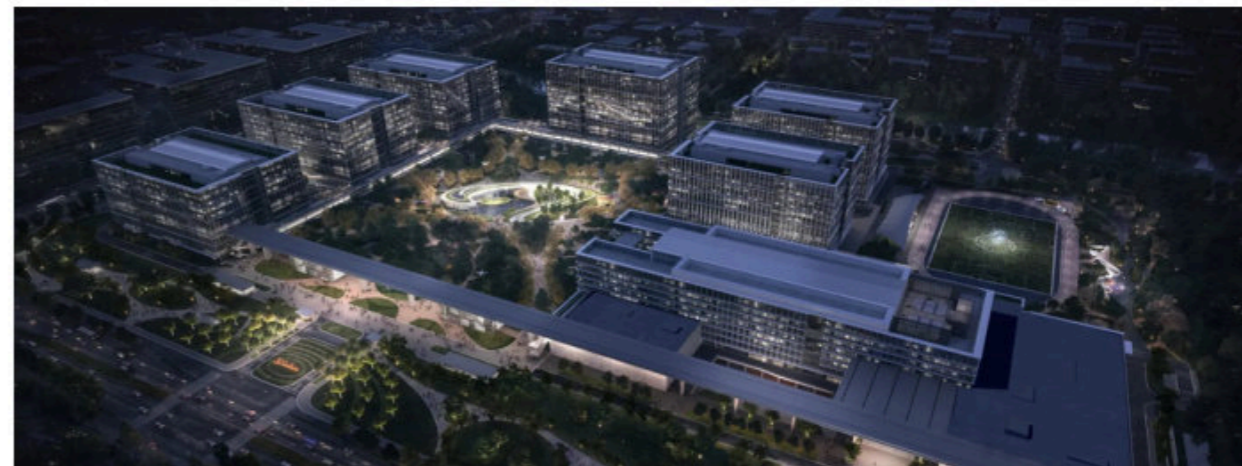


公司强大的产能和及时有效的服务已形成规模效应，正在为大型科技公司的办公楼或产业园区提供产品服务。



OPPO 人才公寓

阿里巴巴西溪总部



阿里巴巴菜鸟总部



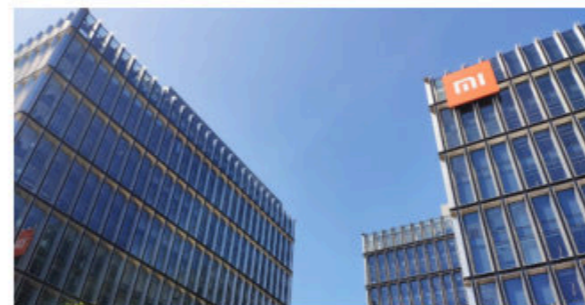
阿里巴巴达摩院



阿里巴巴钉钉总部



小米武汉总部



抖音上海总部



科威特妇幼保健院

铝单板
合计约 80,000 m²



武汉新建八医院



金银湖协和医院幕墙工程



武汉云景山医院



光谷人民医院



澳门离岛医院

铝单板
合计约 100,000 m²



医院项目



白俄罗斯体育馆

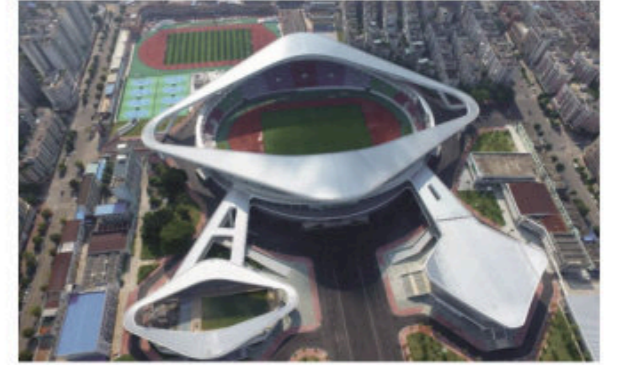
铝单板
合计约 10,000 m²



奥运场馆的项目经验



乌兹别克斯坦奥运城
铝单板、穿孔板、雕花板
合计约 100,000 m²



肇庆体育中心



乐山市奥林匹克中心



青岛市民健身中心



体育馆项目



武汉地铁 8 号线

双曲钛锌蜂窝板
合计约 54,000 m²

行业领先的双曲蜂窝工艺



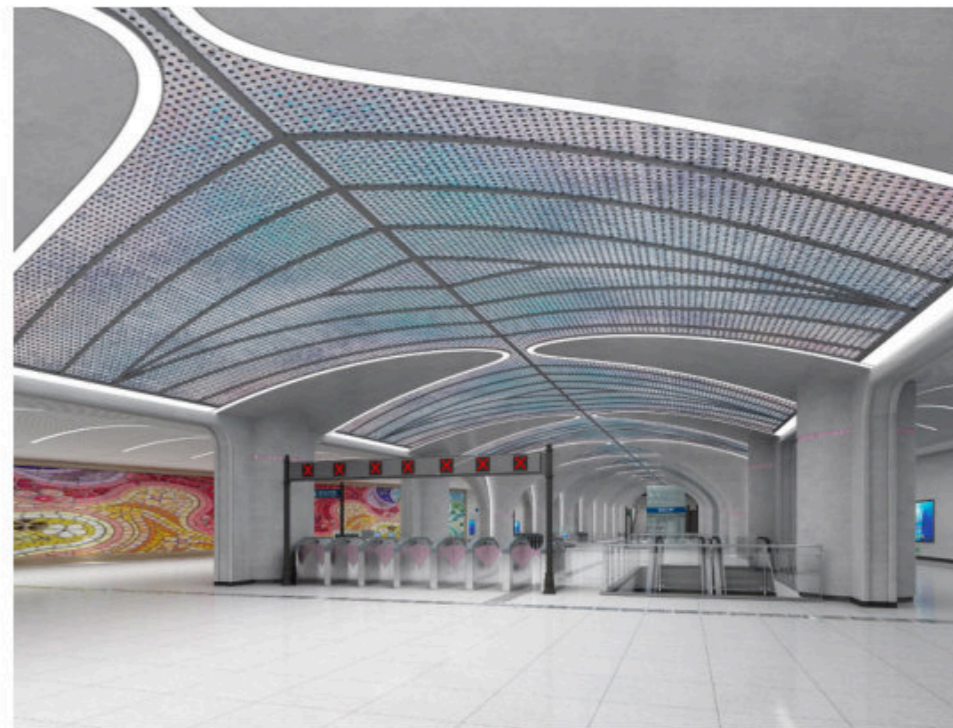
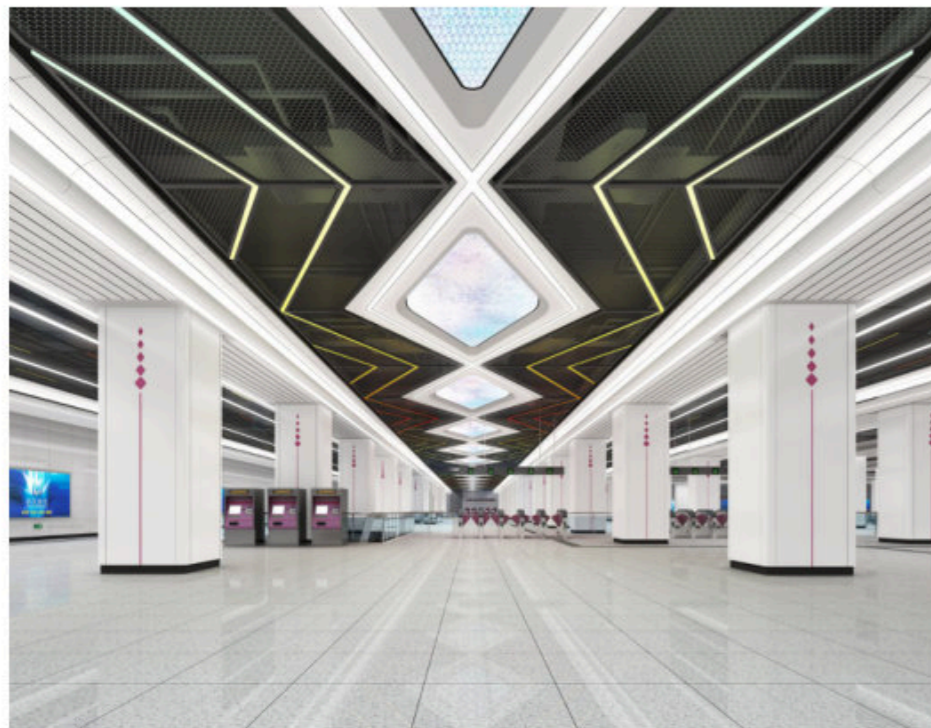
交通项目



**哈萨克斯坦阿斯塔纳
轻轨一期项目**

雕花板
合计约43,800 m²

武汉地铁 21 号线



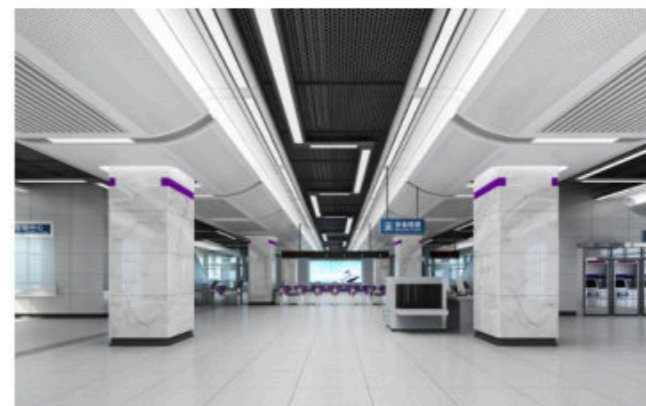
百步亭站



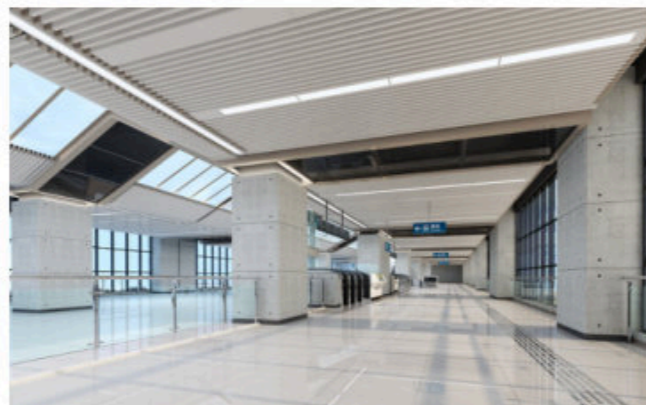
后湖大道站



施岗站



武湖大道站



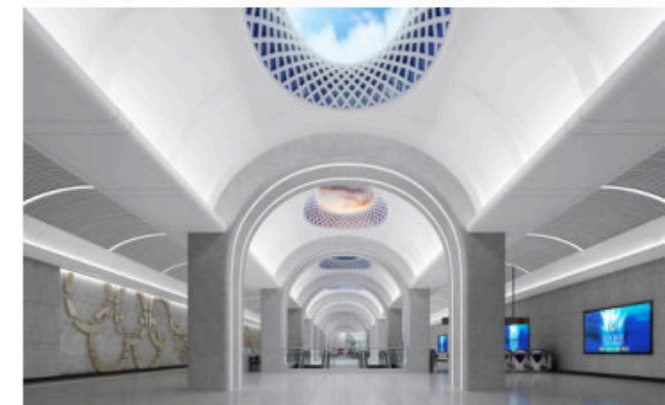
武湖站



阳逻站



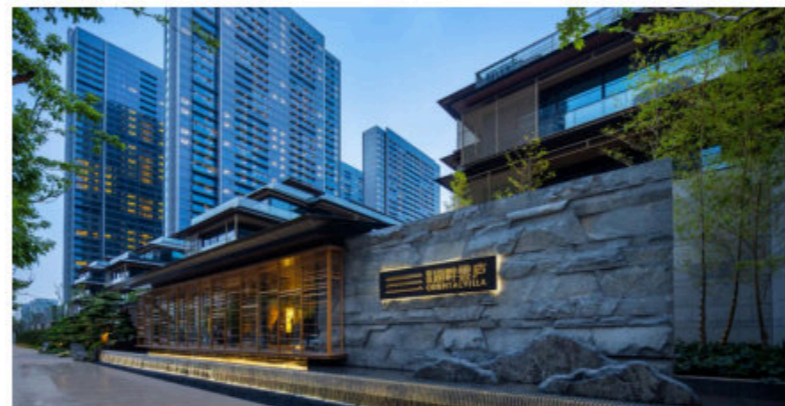
新荣站



朱家河站



华中中交城



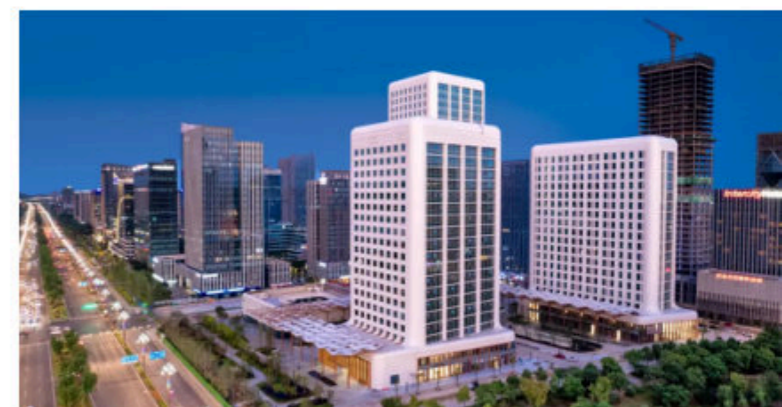
武汉绿城湖畔云庐



武汉光谷科技会展中心



武汉恒隆广场



光谷总部中心



华润万象城



迈瑞医疗武汉研究院



武汉长江中心



武汉国展中心



武汉绿城黄浦湾



更多项目



上海上岗滨江



湖南广播电视台节目生产基地



长沙梅溪湖花园城项目



绍兴三水云鼎项目

铝单板合计约 140,000 m²



长沙世贸环球金融中心



杭州 EIC



西安丝路国际会议中心



深圳湾文化广场



天曜誉府



南京国贸天琴府



深圳汇川技术总部大厦



华润置地深圳湾文化广场



华西国际生物学研究与转化中心



泰康金融中心



广州金融城 A 塔



襄阳华侨城



珠海横琴口岸



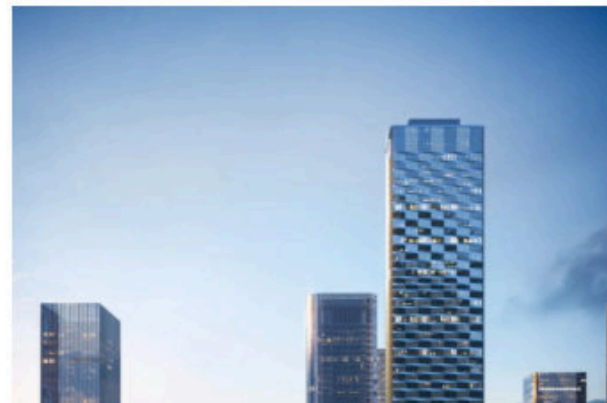
南山区科技创新中心



南昌中航国际广场



OPPO 长安研发中心



深圳太子湾瑞玺大厦



珠海国际大厦



运城会展中心



武汉新能源汽车产业园



深圳太子湾瑞玺大厦



中南科研设计中心



云珠酒店



光明科学城



中国核电运行技术创新研究与保障基地



索菲亚工厂 (沙特)



上海临江商务



深圳会展中心



宝安公共文化艺术中心



光谷大家未来中心



广州海源国际大厦



龙湖三千城



复兴外滩中心



南山智谷大厦



中信滨江金融城



青岛鑫江研发中心



桐乡振石大厦



赤湾地铁



华润燃气总部基地



微众银行大厦



中建科技馆



华西医院锦江院区



华中科技生态城项目



中粮亚太大厦



国家储存器

06

“

我们以信任为桥梁、协作为纽带，致力于与客户构建长期稳固的伙伴关系，深入洞察客户需求与目标，与他们紧密携手，秉持着“想客户之所想，超客户之所期”的理念，量身打造定制化解决方案。

在合作过程中，我们持续给予稳定有力的支持，通过透明沟通消除信息差，以高品质产品筑牢合作基础，伴随客户业务蒸蒸日上，实现我们与客户的双向奔赴、共同成长。

Contact Us

联系我们

ZHONGGANG MIDDLE EAST

邮箱 business@zhonggang-group.com

电话 0715 - 851 1111

网站 www.zhonggang-group.com

We are *looking forwards* to hearing from you!