

廣州酒家

GUANGZHOU RESTAURANT

2026年广州酒家 端午粽产品手册

廣州酒家

經典手信

廣式臘味
廣式臘味
廣式臘味

集团介绍

GROUP INTRODUCTION



广州酒家，始创于1935年，素有“食在广州第一家”的美誉。

广州酒家集团主营业务包括餐饮服务和食品制造，坚持“餐饮强品牌、食品创规模”的战略方向，拥有“广州酒家”“陶陶居”“利口福”“天极品”“秋之风”“粮丰园”“星樾城”等餐饮与食品品牌。近年来，集团及下属企业先后荣获中国十大餐饮品牌企业、中国驰名商标、中国老字号新榜样、中国餐饮企业百强等荣誉，并被授予广东省非遗代表性项目“粤菜烹饪技艺”“广府饮茶习俗”的保护单位。在粤港澳大湾区、华中及华东地区谋划布局餐饮业务，并在广州、茂名、湘潭、梅州等地设有食品生产基地，形成跨区域联动发展格局，推动市场进一步向粤东、粤西、华中以及华东等地区辐射延伸。

广州酒家集团旗下利口福食品公司作为华南地区大型的综合食品加工基地，已构建完善现代化研发体系和质量管理体系，食品安全生产达到国际先进水平，并成为多项国家技术标准的制定者和参与者，先后被认定为高新技术企业、广东省重点农业龙头企业，生产的端午粽质优味美。注重社会对产品的安全品质与营养健康的要求，全力打造生态基地采购实现全程监测监控保证食品健康安全的生产流程。

为感谢广大消费者的厚爱与支持，广州酒家集团将依靠领先的技术优势和专业的生产工艺不断创造名牌优质食品，为您献上更为安全、美味、健康的产品和我们最诚挚的祝福。



廣西酒家

GUANGZHOU RESTAURANT

定制款彩袋礼盒产品

廣西酒家

經典手信

廣式臘味
廣式臘味
廣式臘味

定制款产品



幸福鸳鸯粽彩袋

零售价格：16.8元

内 容 物 200g/袋
(风味肉粽100g*1、金丝蜜枣粽100g*1)

规 格：200g/袋

整箱规格：1*20袋

条形码：6973529173682

包装尺寸：245*175mm

外箱尺寸：393*293*195mm

储存条件：常温270天

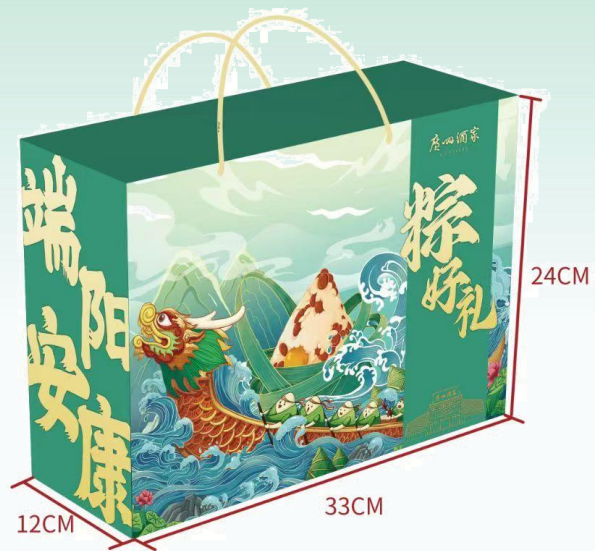
产品特点

广州酒家幸福鸳鸯粽 | 一咸一甜双味尝鲜，老广风味，便携袋装，一口解锁端午滋味

包装理念

以古雅岭南街景为文化底色，巧妙结合“鸳鸯”成双意象，用温暖饱满的视觉语言，传递“广式幸福”的传统节庆温情与老字号品牌信誉。

定制款产品



▲ 端阳香粽980g（2026）

零售价格：79元

内 容 物 金丝蜜枣粽100g*2、豆沙粽100g*2、栗子肉粽100g*2、黑松露腊肠苏打饼干260g、熟咸蛋60g*2

规 格：980g/袋

整箱规格：1*5盒

条形码：待更新

包装尺寸：330*120*240mm

外箱尺寸：630*345*255mm 储存条件：常温180天

产品特点 经典与创新的复合搭配，内含三种传统甜咸口味粽子，加入了黑松露腊肠苏打饼干，丰富了产品口感层次和体验，这是一款兼顾传统节庆文化与现代便利性的组合礼品粽

包装理念 以生动的节日画卷为载体，融合自然意象与金色祥瑞，在方寸之间完整传递端午的传统韵味、竞技活力与真挚祝福。

定制款产品



 粽有如意粽子礼盒1246g 零售价格：118元

内 容 物 风味肉粽100g*2、香菇鸡肉粽100g*2、金丝蜜枣粽100g*2、豆沙粽100g*2、熟咸鸭蛋60g*4、椰粒开心果露176g*1、荔枝酥30g*1

规 格：1246g/袋

整箱规格：1*6盒

条形码：6973529177413

包装尺寸：380*90*250mm

外箱尺寸：580*400*275mm

储存条件：常温180天

产品特点

以“粽”的谐音传递美好寓意，含咸甜风味的四种经典粽子，加入了椰粒开心果露与荔枝酥这两款广式特色点心饮品，显著拓宽了传统粽礼的味觉体验与餐桌场景。同时，搭配熟咸鸭蛋恪守节庆传统。凸显了份量扎实、性价比高的礼品属性。强化了其作为体面、丰富且富于新意的节日佳礼的定位。

包装理念

以“如意”为核心祝福，巧妙融合传统云纹与现代都市景观，通过绿色与金色的典雅配色，传递“吉祥圆满、心想事成”的美好寓意，并展现老字号连接传统与当代生活的品牌内涵

廣西酒家

GUANGZHOU RESTAURANT

全渠道袋装产品

廣西酒家

经典手信

廣式腊味
廣式臘味
廣式臘味



◆ 金丝蜜枣粽

规 格 200g/袋(100g*2只)

整箱规格 1*20袋

零售价格 12.8元

条 形 码 6973529173309

包装尺寸 245*175mm

外箱尺寸 393*293*195mm

储存条件 常温270天

特 色

- 精选优质糯米,颗颗饱满
- 口感香软,甜而不腻
- 粽香浓郁,丝丝甜蜜,沁人心脾



八宝香粽

规格 200g/袋(100g*2只)

整箱规格 1*20袋

零售价格 12.8元

条形码 6973529172999

包装尺寸 245*175mm

外箱尺寸 393*293*195mm

储存条件 常温270天

特色 · 优选优质糯米,口感软糯Q弹,精选当季新鲜箬叶,色泽鲜绿,粽叶留香持久

· 多种食材香气在舌尖萦绕,软糯甘甜,八味八赏



风味肉粽

规格 200g/袋(100g*2只)

整箱规格 1*20袋

零售价格 15.8元

条形码 6973529173286

包装尺寸 245*175mm

外箱尺寸 393*293*195mm

储存条件 常温270天

特色 ·精选食材原料与当季新鲜箬叶，粽叶留香持久

·独家秘方的秘制酱油,酱香风味十足口感软糯，肉味鲜美，入口肥而不腻



栗子肉粽

规格	200g/袋(100g*2只)
整箱规格	1*20袋
零售价格	16.8元
条形码	6973529173316
包装尺寸	245*175mm
外箱尺寸	393*293*195mm
储存条件	常温270天
特色	·独家秘方的秘制酱油，酱香风味十足口感软糯，入口肥而不腻,粽叶香味四溢

·粉糯栗子结合上等后腿肉,口口有料

传统枳水粽

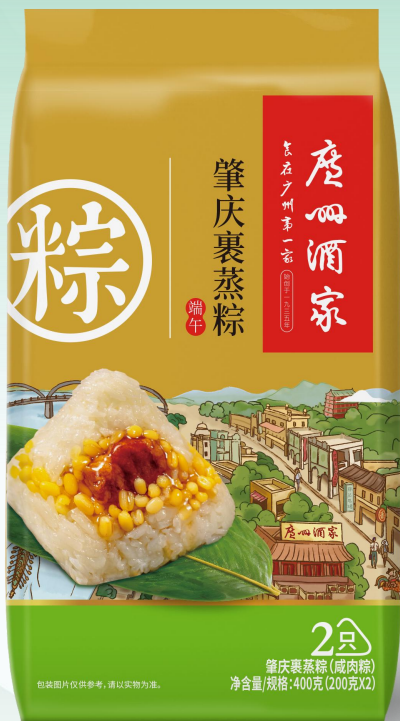


规格	200g/袋(100g*2只)
整箱规格	1*24袋
零售价格	16.8元
条形码	6973529177277
包装尺寸	195*245+40 (立高) mm
外箱尺寸	390*285*280mm
储存条件	常温120天
特色	·用料讲究,优用优质糯米,口感软糯Q弹,精选当季新鲜箬叶,粽叶清香四溢 ·独家秘方调制的枳水,风味十足,粽身颜色金黄,色泽明亮。



蛋黄肉粽

规格	200g/袋(100g*2只)
整箱规格	1*20袋
零售价格	18.8元
条形码	6973529173019
包装尺寸	245*175mm
外箱尺寸	393*293*195mm
储存条件	常温270天
特色	·用料精选, 优选优质糯米与当季新鲜箬叶 ·独家秘方的秘制酱油, 酱香风味十足 ·选用草木灰腌制的咸鸭蛋, 蛋黄油汁饱满, 入口即化



肇庆裹蒸粽

规格 400g/袋 (200g*2只)

整箱规格 1*16袋

零售价格 26元

条形码 6973529177284

包装尺寸 160*295+90(侧宽)mm

外箱尺寸 390*285*300mm

储存条件 常温120天

特色 · 甄选优质糯米, 口感软糯Q弹

· 优选当季新鲜柃叶, 色泽鲜绿叶面宽大, 粽叶清香四溢

· 精选脱皮绿豆, 口感松软, 豆香味浓郁

· 口感软糯, 肉质鲜美肥而不腻

干贝猪肉靓汤粽

规 格 200g/袋 (100g*2只)

整箱规格 1*20袋

零售价格 29元

条 形 码 6973529174924

包装尺寸 165*258*80mm

外箱尺寸 390*285*300mm

储存条件 常温180天

特 色

- 鲜美的口感：干贝具有浓郁的鲜味，与猪肉搭配后，使粽子的味道更加鲜美。
- 靓汤浸润：粽子在烹饪过程中用靓汤进行浸润，使糯米充分吸收汤的鲜味，增加口感的层次感。
- 独特的风味：干贝猪肉靓汤粽的独特组合赋予了粽子别样的风味，让人回味无穷。



黑松露云腿蛋黄靓汤粽

规 格 200g/袋 (100g*2只)

整箱规格 1*20袋

零售价格 29元

条 形 码 6973529174917

包装尺寸 165*258*80mm

外箱尺寸 390*285*300mm

储存条件 常温180天

特 色

■ 臻选食材：黑松露酱（含量不低于5%，原产国意大利）与云南宣威云腿、草木灰腌制的麻鸭熟咸鸭蛋黄。

■ 分明的口感：黑松露的独特香气与云腿的咸鲜相互交融，再加上蛋黄的醇厚，让人回味无穷。

■ 靓汤浸润：粽子在烹饪过程用靓汤进行浸润，使糯米充分吸收汤的鲜味，增加口感的层次感。



注释:实际供货价格以利口福最新公布价格为准。

潮式卤肉靓汤粽

规 格 200g/袋 (100g*2只)

整箱规格 1*20袋

零售价格 29元

条 形 码 6973529177246

包装尺寸 165*258*80mm

外箱尺寸 390*285*300mm

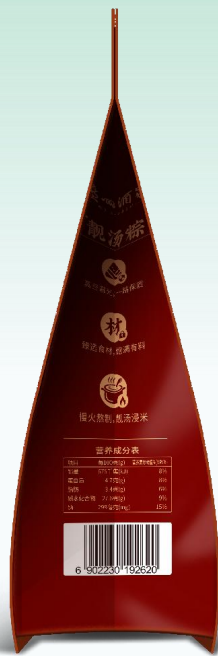
储存条件 常温120天

特 色 **老卤透糯：**潮汕秘制卤水（数种香辛料配比），数小时慢卤五花肉与花生，琥珀色米粒吸透卤汤醇香

三味融香：卤五花肉/卤花生/糯米 匠心配比，文火蒸透，肥腴化脂浸润糯米，酥糯交织

古法锁味：箬叶裹粽锁味，高温灭菌，真空封存潮汕街巷热卤香气





人参乌鸡靓汤粽

规格 200g/袋 (100g*2只)

整箱规格 1*20袋

零售价格 29元

条形码 6973529177253

包装尺寸 165*258*80mm

外箱尺寸 390*285*300mm

储存条件 常温120天

特色 | 甄材慢炖：人参+乌鸡，文火慢炖出醇香广式靓汤，汤底入粽，米粒透润回甘

| 三鲜融味：乌鸡腿肉/人参/糯米匠心配比，慢蒸入味锁住人参鸡汤精华，鲜而不腻

| 古法锁味：竹箬裹粽还原传统制法，高温灭菌工艺，粽味重现

椰子鸡靚汤粽

规 格 200g/袋 (100g*2只)

整箱规格 1*20袋

零售价格 29元

条 形 码 6973529177260

包装尺寸 165*258*80mm

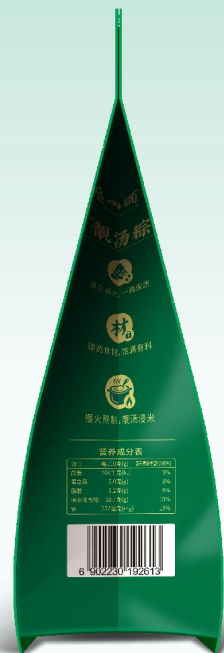
外箱尺寸 390*285*300mm

储存条件 常温120天

特 色 | 椰汤凝鲜：椰皇粒+优质鸡肉，数小时慢煨椰香清汤，浸透糯米粒粒晶莹

| 双鲜融糯：椰肉碎/鸡腿肉/白莲子匠心配比，椰汤烩米数小时，清甜裹挟鸡肉醇鲜

| 古法锁味：竹箬裹粽还原传统制法，高温灭菌+真空锁鲜，椰子鸡汤气息，开袋重现



营养成分表

项目	每100g	NRV%
能量	1140kJ	23%
蛋白质	12.0g	24%
脂肪	1.0g	2%
碳水化合物	22.0g	44%
钠	17.0mg	0.34%

6 9 7 3 5 2 9 1 7 7 2 6 0

廣西酒家

GUANGZHOU RESTAURANT

全渠道礼盒产品

廣西酒家

經典手信

廣式臘味
廣式臘味
廣式臘味



蛋黄肉粽子礼盒

零售价格：68元

内 容 物 蛋黄肉粽100g*8

规 格：800g/盒

整箱规格：1*6盒

条形码：6973529177338

包装尺寸：300*90*195mm

外箱尺寸：575*325*225mm

储存条件：常温270天

产品特点

地道用料-精选东北一级糯米，搭配古法腌制流油咸鸭蛋黄、去骨猪后腿肉，咸鲜交融，层次丰富。工艺优势-遵循传统包粽工艺，还原记忆里的端午味道，无多余添加，吃得放心。

包装理念

"深棕金配色彰显传统贵气，超大实物图激发食欲，竖排版式传承东方美学。是一款兼具节礼体面与产品说服力的端午礼盒设计。"





酱香肉粽粽子礼盒

零售价格：68元

内 容 物 酱香肉粽100g*10

规 格：1000g/盒

整箱规格：1*6盒

条形码：6973529177345

包装尺寸：335*90*220mm

外箱尺寸：570*365*250mm

储存条件：常温270天

产品特点

「酱香肉粽」礼盒专注经典一味，精选东北一级糯米与秘制酱料腌制的去骨猪后腿肉，酱香浓郁入骨，软糯鲜香；十只装净重 1.0 千克，分量扎实，是咸香爱好者与佳节馈赠的诚意之选。

包装理念

包装以清新草绿为底，正面大幅油润肉粽实物图视觉冲击力强，书法品名与卖点直观传递风味；金色缎带提手搭配百年品牌背书，简约现代又彰显老字号品质，让纯粹好味成为真挚节日心意。



一见粽情粽子礼盒

零售价格：108元



内 容 物 风味肉粽100g*2、蛋黄肉粽100g*2、
八宝香粽100g*2、金丝蜜枣粽100g*2、
豆沙粽100g*2、熟咸鸭蛋60g*4

规 格：1000g/盒

整箱规格：1*6盒

条形码：6973529177369

包装尺寸：360*90*252mm

外箱尺寸：575*380*275mm

储存条件：常温180天

产品特点

广州酒家“一见粽情”礼盒汇聚六味经典——风味肉粽、蛋黄肉粽、八宝香粽、金丝蜜枣粽、豆沙粽各100g×2，搭配熟咸鸭蛋60g×4，咸甜兼备、荤素相宜，以近九十年匠心工艺呈现正宗广府风味，满足家庭分享与礼赠多元场景。

包装理念

礼盒以中国红为底、烫金为缀，融合广州酒家地标建筑、岭南醒狮、端午粽叶等文化符号，通过“一见粽情”的谐音巧思传递情感共鸣，以喜庆尊贵的视觉语言与仪式感开箱体验，打造兼具文化厚度与节日氛围的端午佳礼



粽望所归粽子礼盒

零售价格：128元

内 容 物

蛋黄肉粽100g*1、栗子肉粽100g*1、风味肉粽100g*1、八宝香粽100g*1、金丝蜜枣粽100g*1、豆沙粽100g*1、豆乳芝士粽100g*1、燕麦米山药红豆粽100g*1、黑松露菌菇粽100g*1、松茸蛋黄肉粽100g*1、龙井茶虾仁肉粽100g*1、干贝肉粽100g*1

规 格：1200g/盒

整箱规格：1*6盒

条形码：6973529177291

包装尺寸：340*90*265mm

外箱尺寸：700*298*285mm

储存条件：常温270天

产品特色

内含12种粽子口味,丰富多样,经典与新潮相碰撞,咸甜搭配,肉嫩味鲜

包装理念

礼盒以国潮墨绿色为主搭配行云流水的笔墨,精致淡雅,彰显品质



粽粽有礼粽子礼盒

零售价格：138元

内 容 物

人参乌鸡靓汤粽100g*1、椰子鸡靓汤粽100g*1、干贝猪肉靓汤粽100g*1、笋干鸡肉靓汤粽100g*1、蛋黄猪肉靓汤粽100g*2、猪肉靓汤粽100g*2、青稞芋泥粽100g*2、燕麦米山药红豆粽100g*2、黄米酸奶风味双拼粽100g*2

规 格：1400g/盒

整箱规格：1*6盒

条形码：6973529176591

包装尺寸：365*90*285mm

外箱尺寸：585*390*330mm

储存条件：常温120天

产品特点

6肉3甜组合，咸甜搭配，满足多元口味偏好。有人参乌鸡、椰子鸡靓汤粽，以靓汤入粽，创新美味又营养。还有青稞芋泥、黄米酸奶风味等特色粽，颜值与美味双在线。

包装理念

用版刻体突出“粽礼”，古朴质感尽显。字间穿插包粽、吃粽插画，送礼时更易引发情感共鸣，传递心意。



情有独粽粽子礼盒

零售价格：168元

内 容 物

双连蛋黄肉粽140g*2、蛋黄肉粽100g*2、金丝蜜枣粽100g*2、豆沙粽100g*2、八宝香粽100g*2、熟咸鸭蛋60g*6、多福腊肠300g*1

规 格：1740g/盒

整箱规格：1*6盒

条形码：6973529173194

包装尺寸：270*200*215mm

外箱尺寸：680*610*230mm

储存条件：常温150天

产品特色

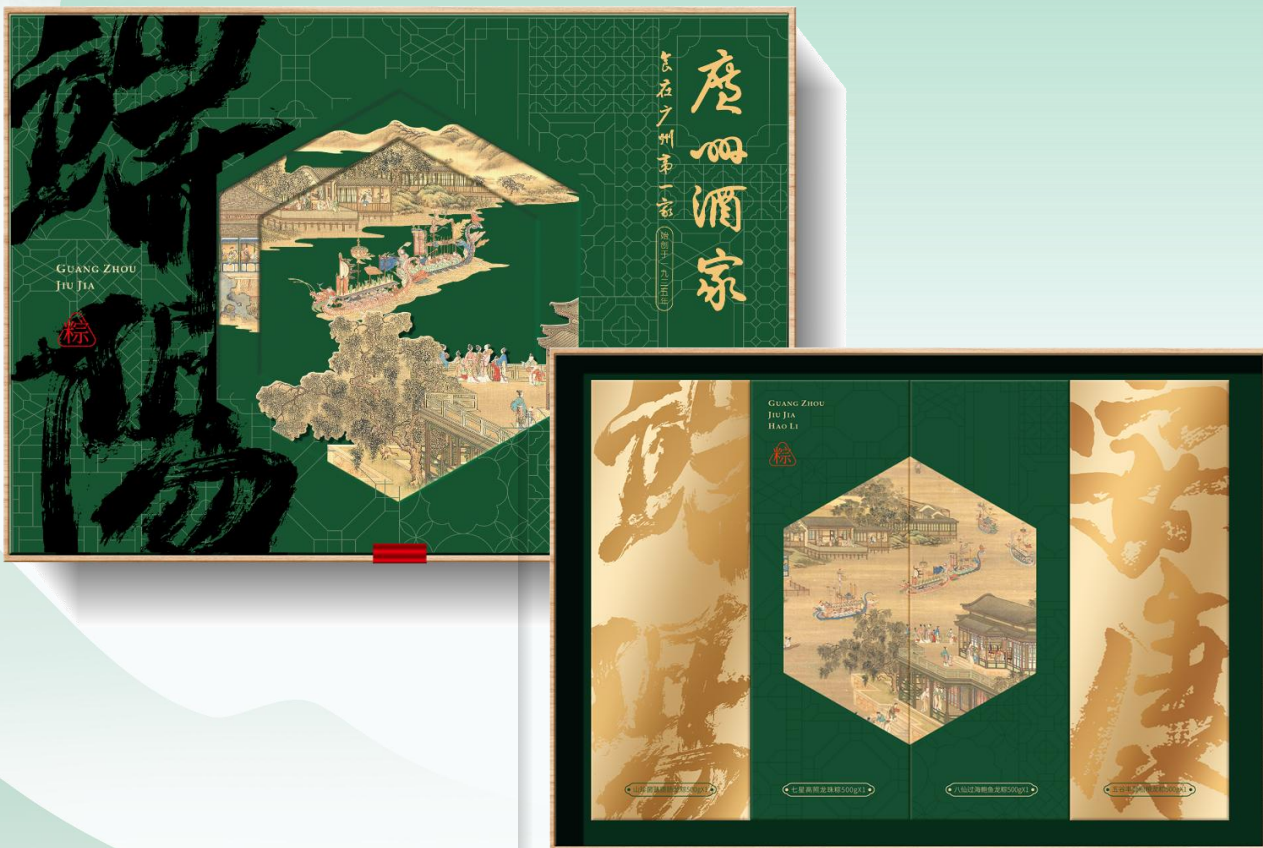
经典口味全覆盖，10枚粽子涵盖双连蛋黄肉粽、蛋黄肉粽等咸香爆款，搭配6枚熟咸鸭蛋与300g多福腊肠，肉香、咸香、粽香层层叠加，性价比与诚意感十足。

包装理念

天然竹材手工编织，双层提篮结构搭配复古锁扣，质朴雅致又兼具收纳实用性，礼盒用完可二次利用，环保又有质感。正红吊牌烫金印刻“情有独粽”，搭配端午传统纹样，喜庆大气，完美契合节日礼赠氛围；

常温礼盒产品

广四酒家
— 始 创 于 1 9 3 5 年 —



端阳安康粽子礼盒

零售价格：188元

内 容 物

七星高照龙珠粽500g*1、八仙过海鲍鱼龙粽500g*1、山珍菌菇腊肠龙粽500g*1、五谷丰登粗粮龙粽500g*1

规 格：2000g/盒

整箱规格：1*6盒

条形码：6973529173224

包装尺寸：378*270*90mm

外箱尺寸：560*395*310mm

储存条件：常温270天

产品特色

内含4种不同风味龙粽,精选用料,肉鲜味美。搭配采用草木灰腌制咸蛋黄,蛋黄油汁饱满,入口即化

包装理念

高端原木盒搭配国潮绿,融入广府窗花的细节,质感敦厚



粽有万福粽子礼盒

零售价格：198元

内 容 物

椰子鸡靛汤粽100g*1、潮式卤肉靛汤粽100g*1、
风味肉粽100g*2、蛋黄肉粽100g*2、金丝蜜枣
粽100g*2、豆沙粽100g*2、八宝香粽100g*2、
阿胶燕窝粥252g*2、红茶酥120g*1

规 格：1824g/盒

整箱规格：1*1盒

条形码：6973529177383

包装尺寸：235*235*230mm

外箱尺寸：310*310*320mm

储存条件：常温120天

产品特色

创新风味碰撞椰子鸡靛汤粽、潮式卤肉靛汤粽，将地域特色靛汤融入粽心，鲜爽清甜与浓郁卤香交织，打破传统粽子口味局限，带来全新舌尖体验。经典口味全覆盖满足全家不同口味偏好。附赠阿胶燕窝粥与红茶酥，养生滋补与酥香茶点完美结合。

包装理念

非遗国风美学，礼盒采用双层提盒形制，还原中式食盒雅致感，通体铺满缠枝莲与宝相花纹样，金绿撞色搭配烫金工艺，华丽大气，尽显东方礼序之美。



粽有乾坤粽子礼盒

零售价格：288元

内 容 物

人参乌鸡靓汤粽100g*2、椰子鸡靓汤粽100g*4、
潮式卤肉靓汤粽100g*4、黑松露云腿蛋黄靓汤
粽100g*2、黑松露腊肠250g*1、黑猪肉腊肠
250g*1

规 格：1700g/盒

整箱规格：1*6盒

条形码：6973529177376

包装尺寸：378*265*115mm

外箱尺寸：555*430*380mm

储存条件：常温120天

产品特点

靓汤入粽概念，将中式养生汤品融入粽心，涵盖人参乌鸡、椰子鸡、潮式卤肉、黑松露云腿蛋黄四大高端风味，鲜醇浓郁，打破传统粽子口味局限，带来全新舌尖体验。附赠 250g 黑松露腊肠 + 250g 黑猪肉腊肠，腊香醇厚，既可搭配粽子食用，也可作为日常佐餐佳品。

包装理念

东方轻奢美学理念；礼盒采用青金撞色与立体压纹工艺，雕刻祥龙卷浪纹样，质感高级又沉稳大气，完美契合端午龙年主题，尽显东方礼序与高端格调。



包罗万粽粽子礼盒

零售价格：398元



内 容 物

羊肚菌靓汤粽100g*5、黑松露云腿蛋黄靓汤粽
100g*5、干贝猪肉靓汤粽100g*5、鲍鱼靓汤粽
100g*5、茶具1组4个

规 格：2000g/盒

整箱规格：1*4盒

条形码：6973529174900

包装尺寸：345*345*115mm

外箱尺寸：730*375*275mm

储存条件：常温180天

产品特色

靓汤入粽概念，荟萃羊肚菌、黑松露云腿蛋黄、干贝猪肉、鲍鱼四款高端靓汤粽共 20 枚，更附赠一套 4 件精致茶具，让粽香与茶香相得益彰，兼顾珍馐美味与品茗雅趣，是端午礼赠与私享的上乘之选。

包装理念

包罗万粽礼盒以深绿主色调呼应端午自然意趣，搭配烫金瑞兽纹样与分层开合结构，将“有为常乐、安康富足”的美好祝愿藏于细节，既显东方雅致礼序，又具高端馈赠质感；