

# 千方云诊所

W E L C O M E F O R W A T C H I N G

试用地址：[his.rwxqfbj.com](http://his.rwxqfbj.com)





## 千方云诊所

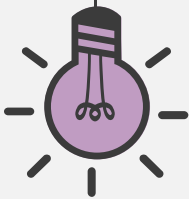


**千方百剂-千方云诊所**诊所管理系统是全面适用于诊所、门诊、卫生服务站、卫生站、卫生所、中医馆、私人个体诊所、中小型门诊、乡村卫生室、医务室以及社区卫生服务站等基层医疗机构。

不需要安装费用以及平台使用费用。以saas服务为载体，整合医疗相关产业资源，具备看病就诊、收银管理、患者管理、库存管理、数据统计、诊所管理等几大项功能等基础功能。

# 诊疗业务

合理安排医生，专注就诊过程  
与患者深度问诊，诊断更准确  
查阅病例，总结更多诊疗方案





## 诊疗流程管理

### 登记挂号

登记患者信息，建立患者库  
查阅医生排班信息，挂号、预约

### 发药

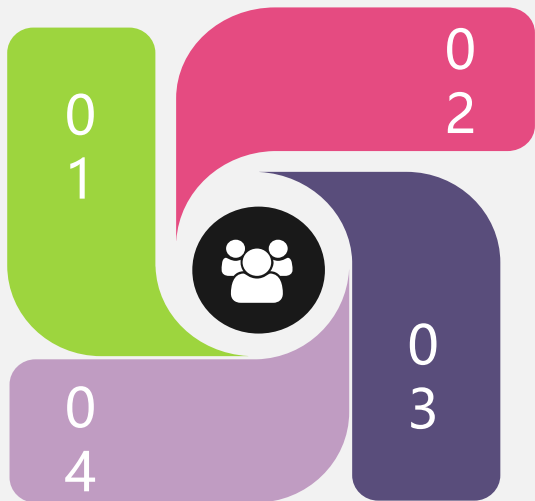
药品发放  
治疗流程管理

### 门诊就医

电子病历，电子处方  
患者就诊历史管理  
辅助录入 处方模板

### 收费

多种支付方式  
微信、支付宝、现金





## 电子病历



建产患者病历库，永久保存，  
长期跟踪，查询快捷，展示清晰

## 电子处方



分别提供中医处方、西医处方，贴合实际应用。  
预置几百种精典处方，辅助开方

## 诊所内部管理



诊所业务流程自定义，  
灵活应对不同运营模式。  
排班、工作量统计，合理安排人员

## 药房管理



与千方百剂药店管理系统无缝对接，  
提供药品进销存管理、清晰掌握库  
存动态，支持药品零售

## 治疗管理



治疗项目管理，  
监控治疗执行阶段，  
查询热疗详情

## 统计分析



多维度数据查询分析，  
积累诊所运营数据

# 致力于打造优秀的用户体验



当前医生

挂号信息

科室 输入开始查询

医生	挂号费	科室	候诊人数
梁红	35		1
刘兴勇	50		0

挂号登记

姓名/诊疗号/电话

电话

序号

医生

挂号费

流程说明

- 挂号 门诊
- 诊疗 为患者
- 收费 依据
- 发药 收费

流程配置

- 启用挂号
- 启用千方接
- 收费发药同
- 说明：应用千方
- 选择划

其他设置

- 收费可修改
- 处方收费有效
- 注：超过时效的处方自动作废，不进入收费流程

保存设置

流程图：开始 -> 挂号 -> 诊疗 -> 收费 -> 发药 -> 结束

日期 诊断结果

2017-10-27	1
2017-10-30	1
2017-10-30	1
2017-10-30	1

病历信息

病历号： 20171027038 医生： 梁红

就诊日期： 2017-10-27 发病日期： 2017-10-27

主诉： 发热

现病史： 11

既往史： 1111

体格检查： 体温

诊断： 1

诊疗意见： 1

未知科室 未知科室  
梁红 方兴勇

便捷操作

- 挂号
- 预约
- 接诊
- 划价收费
- 发药

数据统计

2 今日挂号	0 今日预约
1 当前接诊	1 当前发药
本月累计人次	上月候诊人次
15	0

病人记录

#	挂号单号	患者名称	诊疗号	性别	年龄	类型	预约时间	候诊状态	操作
1	20171031029		20171027013	男	10	初诊		待诊	接诊

操作说明

注：超过时效的处方自动作废，不进入收费流程

保存设置

操作说明



### 随访、报表、模板

#### 随访管理

提供随访计划、随访模板、患者随访记录功能，增强患者与诊所的联系

#### 医材消耗查询报表

提供医材消耗品查询，了解诊所消耗品的使用情况

#### 病例模板

提供病历模板管理功能，含中医、西医模板，满足开方病例的快捷操作



## 功能说明

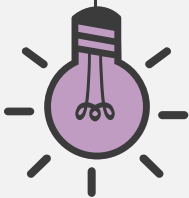
随访

报表

模板

- 1、随访管理  
提供随访计划、随访模板、患者随访记录功能，增强患者与诊所的联系。
- 2、患者管理完善  
标签功能，为患者做标记，便于分类管理。  
增加患者家庭成员信息。
- 3、医材消耗查询报表。
- 4、提供病历模板管理功能。
- 5、治疗项目查询报表增加按医生查询功能。
- 6、历史病历调用支持病历、处方分项调用。

# 预约 挂号



预约是提高门诊量的重要方式，「千方云诊所」支持微信和现场预约。预约一方面节省患者时间，提升客户体验，另一方面，可预判诊所的客户量，提前安排诊所医护人员，提高就诊效率



# 预约流程

Strokei 1:43 pm

我要预约

姓名

选择性别  男

出生日期 1988

手机号码 138552

选择预约科室 妇科

选择预约类型

选择预约时间 01/13

病情描述

立即提交

Strokei 1:43 pm 80%

返回 预约费用支付

请支付预约费用

科室医生: 芙蓉

预约科室: 妇科

交费时间: 2018-01-09 15: 23

看诊时间: 2018-01-10 上午

预约费用 ￥20.00

温馨提示:

已挂号成功, 请在10分钟内支付, 否则订单失效。提前3小时取消预约可以自动退费。

Strokei

返回

微信昵称

科室

外科

内科

外科

合计: ￥20.

号外: A 50

Strokei 1:43 pm 80%

返回 徐强

徐强 主任医师

四川十大名中医 中医药大学伤寒学硕士

儿科 脾胃科 呼吸科

成都中医药大学伤寒学硕士。师从“国医大师”学术继承人刘杨教授, 长期跟随全国伤寒专家, 名老中医傅元谋教授学习。研习中医十余年, 善于运用经方治疗各种常见病、疑难病, 尤擅治疗儿科、妇科、呼吸、脾胃病, 疗效确切。自年幼与中医结缘至今, 始终认为心系患者才能临证, 德行兼备方为良医。

坐诊日历

一	二	三	四	五	六	日
22	23	24	25	26	27	28

14:00 -14:10 14:20 14:30

14:40 14:50 15:00 15:10

15:20

查看全部时间

同科医生列表

杨绍清 儿科

徐强 皮肤科

复诊 2017-09-09 徐强

Strokei 1:43 pm 80%

返回 预约记录

我要预约 | 预约记录

贝健诊所 已取消

2017-12-02 10:00 复诊/外科

韩梅梅 (50岁)

病情描述: 腹痛难忍, 早上起床头昏, 睡眠严重不足

取消原因: 测试

贝健诊所 已取消

2017-12-02 10:00 复诊/外科

韩梅梅 (50岁)

病情描述: 腹痛难忍, 早上起床头昏, 睡眠严重不足

取消原因: 用户退费

病情描述: 腹痛难忍, 早上起床头昏, 睡眠严重不足

取消原因: 用户退费

韩梅梅 (50岁)

2017-12-02 10:00 复诊/外科



## 功能说明

### 1 诊所展示

展示你的医生团队、就诊范围以及诊所环境，建立良好的诊所形象。

### 2 预约就诊

在线预约，节省患者宝贵时间，避免长时间等候。

### 3 在线缴费

预约后可直接缴费，微信支付，安全便捷。

1

2

3



4

### 4 自带流量

微信 9 亿月活跃用户，关注对应诊所公众号，让你轻松获取流量。

5

### 5 诊所活动

开启你的诊所活动日程，你可以设置活动链接，一键分享微信、朋友圈，抓住用户，更好地经营诊所。

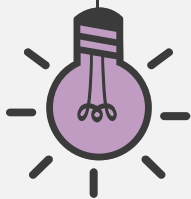
6

### 6 坐诊查询

查询医生坐诊时间，即时查询即时预约。

# 库存管理

基础进销存管理，轻松掌握库存状况  
收支管理，诊所收支费用一目了然





## 功能说明

# 药品进销存管理； 药品库存调拨、分类管理

### 采购业务

满足诊所在日常工作中对采购业务的需求。

1

### 其他出、入库业务

满足诊所在日常工作中对其他出库、其他入库业务的需求。

2

### 收付款业务

满足诊所在日常工作中对收付业务的需求。

3

## 库存管理 功能

4

### 库存盘点

对诊所的库存进行盘点管理。

5

### 单据流水

对不同单据类型进行业务操作、查看等。

6

### 库存统计查询

对库存管理中的业务数据进行查询统计。



## 功能说明

# 收支管理功能

收支流水

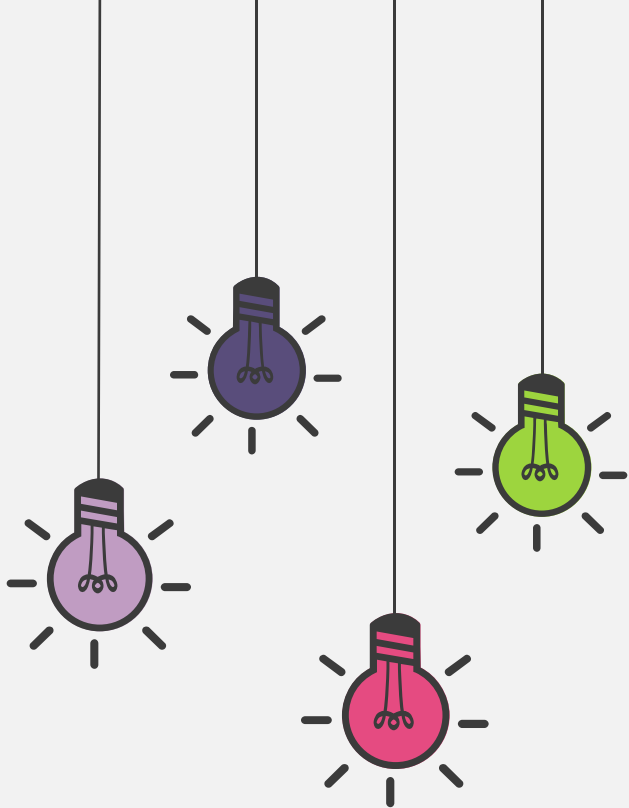
对诊所的日常  
收支流水情况  
的汇总统计，  
帮您记收入、  
记支出，管理  
项目

收支统计

对诊所的收支  
统计情况做汇  
总查询，轻松  
掌握统计收支

收入费用

按月对对诊所  
的收入费用情  
况查询，生成  
诊所收入费用  
表



# 谢谢观看

THANK YOU FOR WATCHING

