



天蓝装饰

效益要靠品质，名声要靠德艺

不自重就得不到尊重



天蓝装饰

TIANLAN DECORATE

芜湖天蓝装修成立于2017年，至今已服务千家业主，是一家专业从事室内外装修设计、施工、材料配送为一体的本地装企。公司拥有一支经验丰富、技术精湛的设计和施工团队，能够为客户提供全方位的装修服务。

公司秉承“已质量求生存，以信誉求发展”的经营理念，注重客户的需求和满意度，不断创新和提高服务质量。公司拥有完善的自有工人施工质量管理体系和售后服务体系，确保客户的装修工程质量和售后服务得到保障。

发展历程

Development course

荣获CCTV央视荣誉证书
与圣象地板、兔宝宝
达成战略同盟
服务145户业主

2018

加入芜湖市装修协会
服务183户业主

2020

评为3.15诚信
经营示范单位
服务261户业主

2022

2017

在装修行业里摸索
中不断成长
服务67户业主

2019

获得钻石商家荣誉
与马可波罗、东鹏瓷砖
达成战略同盟
服务162户业主

2021

开启便民装修服务新时代，
集团迎来发展新动能，同年被评为
安徽省“高质量、讲诚信”示范单位。
与金碧燃达成战略同盟
服务201户业主

2023

繁昌分公司，南陵分公司
湾沚分公司，无为分公司
相继开业，为芜湖的广
打市民提供更好品质的家
居服务而不断努力
已服务千家

2024

荣获“安徽省诚信示范单位”
AAA级信用企业

追求卓越品质 缔造环保装修



天蓝装饰

TIANLAN DECORATE

装修流程步骤

前期准备

前期装修需求及风格梳理定位

确定装修模式（半包-全包-整装）

找装修公司安排设计师上门测量

去每家公司看方案、报价、看施工工地、了解工艺、每家公司做背调

选择公司签订施工合同

物业办理装修手续

拆改阶段

拆改交底

新建墙体

门窗拆改

入户门拆改

对照施工图纸确定尺寸是否一致

对照天蓝装饰验收手册,工艺是否一致

确认无误后验收手册签字

门窗商家需上门测量与设计业主对接

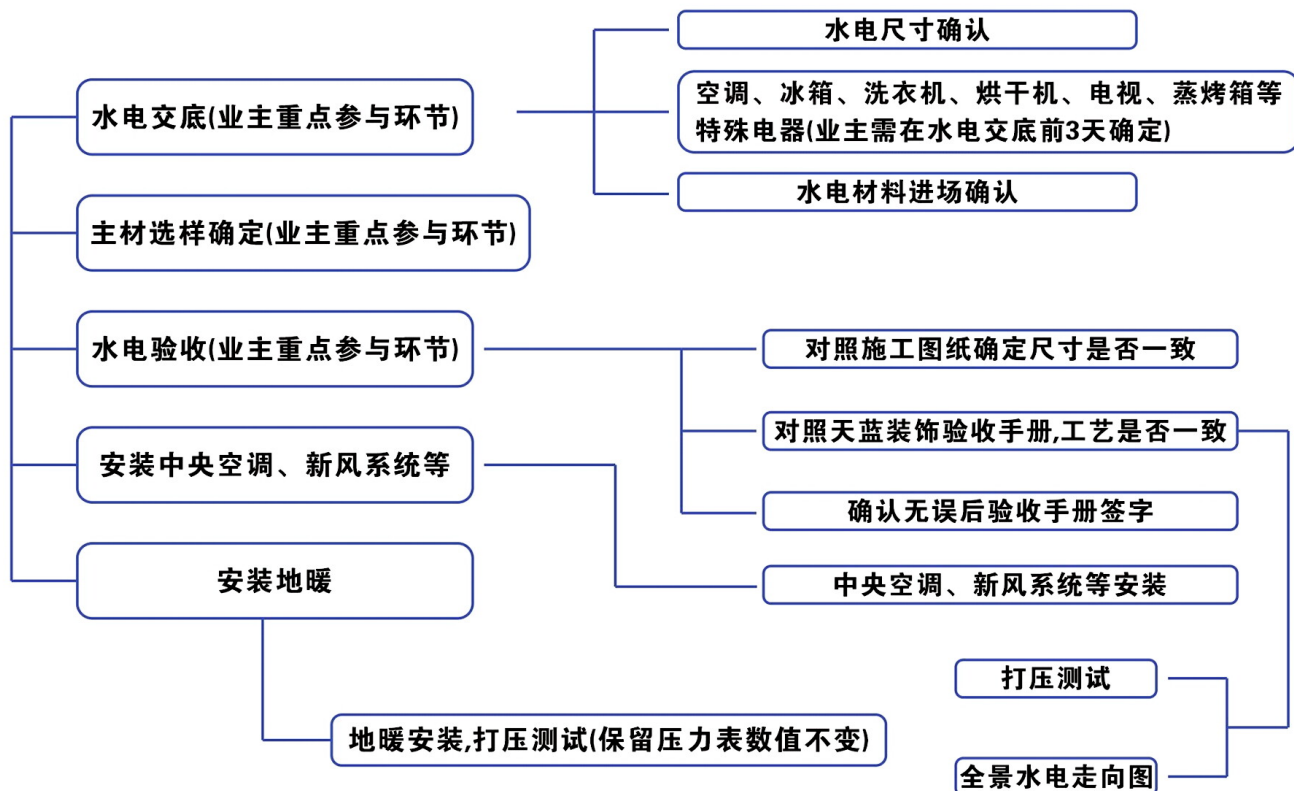


天蓝装饰

TIANLAN DECORATE

装修流程步骤

水电阶段

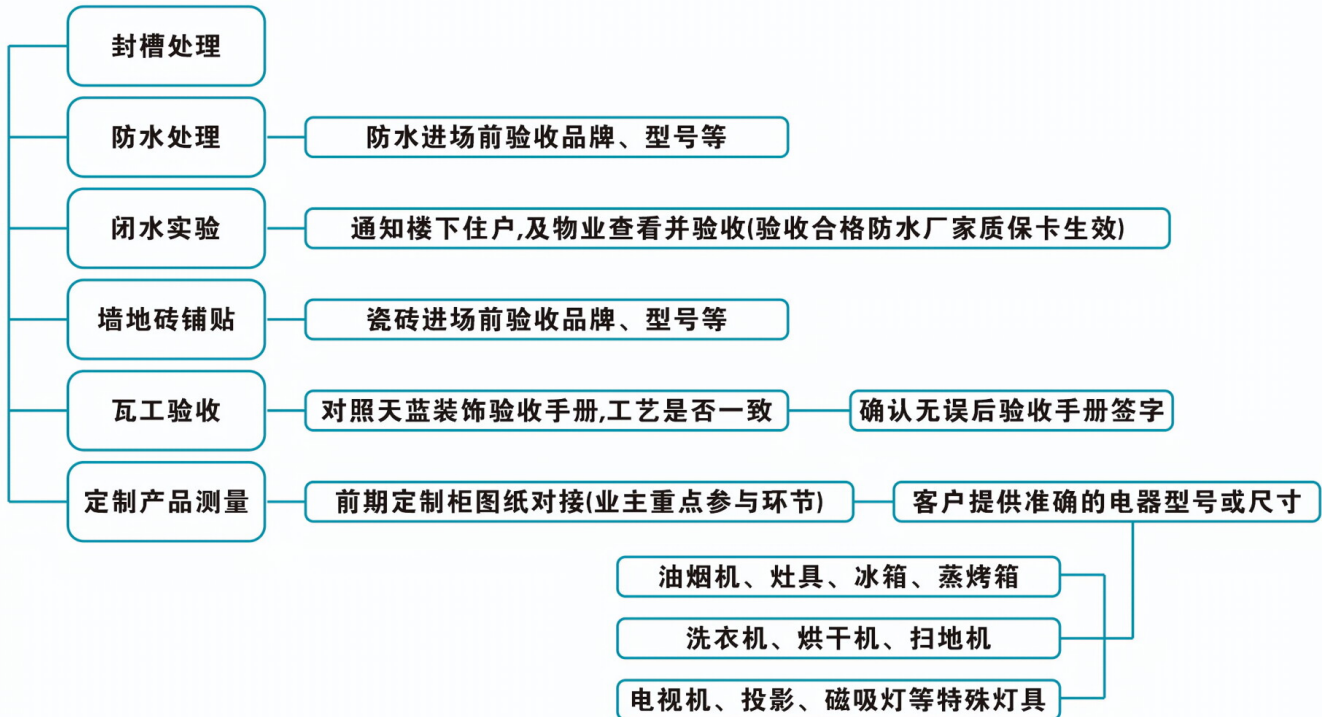




天蓝装饰
TIANLAN DECORATE

装修流程步骤

瓦工阶段





天蓝装饰

TIANLAN DECORATE

装修流程步骤

木工阶段

吊顶施工

材料进场前验收品牌、型号等

墙面打底基础施工

预埋型灯具或电器配套安装

木工验收

对照天蓝装饰验收手册,工艺是否一致

所有定制产品
复尺确认下单

确认无误后验收手册签字

油漆阶段

基础处理

材料进场前验收品牌、型号等

开槽处防开裂挂网处理,
披挂腻子砂纸打磨

墙面进行清洁、墙固涂刷

漆面涂刷

底漆一遍、面漆两遍

油漆验收

对照天蓝装饰验收手册,工艺是否一致

确认无误后验收手册签字

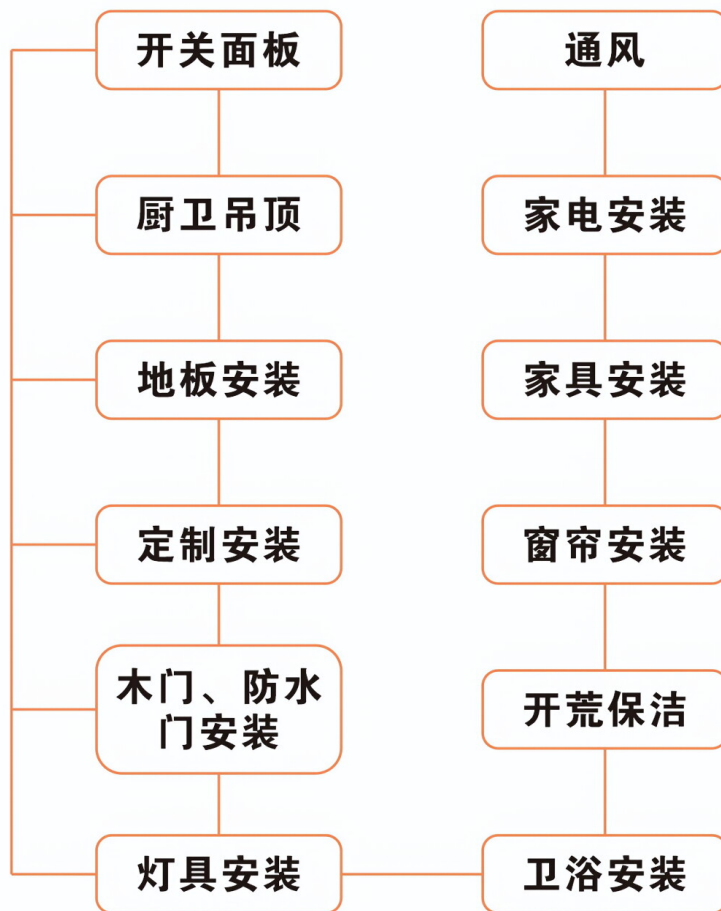


天蓝装饰

TIANLAN DECORATE

装修流程步骤

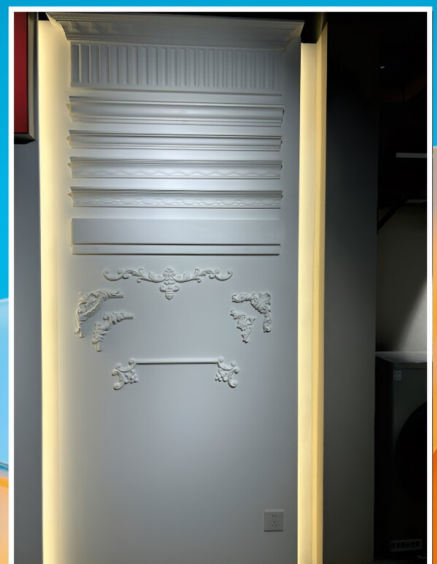
安装阶段





天蓝装饰
TIANLAN DECORATE

材料展示





天蓝装饰
TIANLAN DECORATE

材料展示





天蓝装饰

TIANLAN DECORATE

企业荣誉





天蓝装饰

TIANLAN DECORATE

企业荣誉





天蓝装饰
TIANLAN DECORATE

员工风采





天蓝装饰

TIANLAN DECORATE

自有化施工人员





天蓝装饰

TIANLAN DECORATE

签约合作品牌



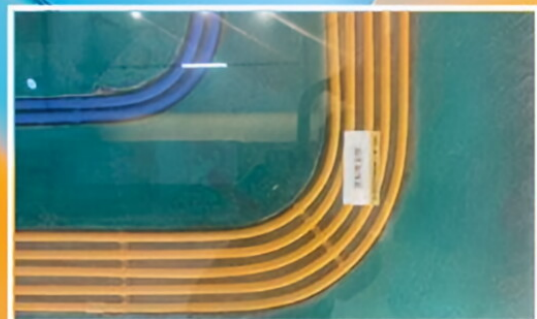
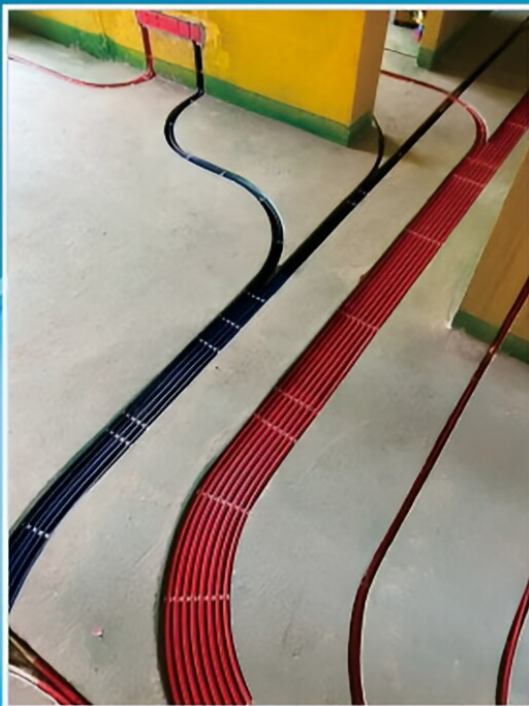


天蓝装饰
TIANLAN DECORATE

水电工艺

1. 冷热水管包保温棉工艺，冷热水管均用包保温棉，可以起到很好的保温防冻作用，很好的保护水管。当水流在水管内流动时，会产生出共振发出声音，套上保温棉可以很好的起到减震的作用。

2. 弧形弯走管工艺，工艺流程：电线管布管拐角时路线呈弧弯形状好处：布线更加灵活可以直接抽动。





天蓝装饰
TIANLAN DECORATE

水电工艺

3. 燃气预埋管道，主管路不能动，其余，支管路可以埋墙，但尽量中间不用管件连接直接采用管材煨弯，连接灶具，热水器、气表的管件最好伸出墙外，预埋的好处就是燃气管都走在墙里面，这样厨房干净整洁。

4. 强弱线管间距不小于30公分，强弱店交汇处包裹铝箔纸，避免强电对弱电进行干扰。





天蓝装饰
TIANLAN DECORATE

水电工艺

5. 冰箱强电箱单控，冰箱单独走一路线到强电箱空开前置的好处就是防止关闭总开关冰箱没电。

6. 开槽防水处理，开槽后刷防水更好的避免冷凝水渗透到墙内。





天蓝装饰

TIANLAN DECORATE

瓦工特色工艺

1. 烟道加固工艺，烟道使用砖体砌筑，防裂挂网抹灰粉平，正常抹灰贴砖会导致做饭产生的热气进入烟道，烟道就会产生热胀冷缩，导致后期瓷砖脱落。

2. 新建墙体顶部用万能块斜筑，地面万能块基层，钢架植入小砖斜筑有抗剪力作用，更好的防止墙面整体受力，卫生间区域墙体底部为素混泥土防水梗，避免后期防水渗透墙体。

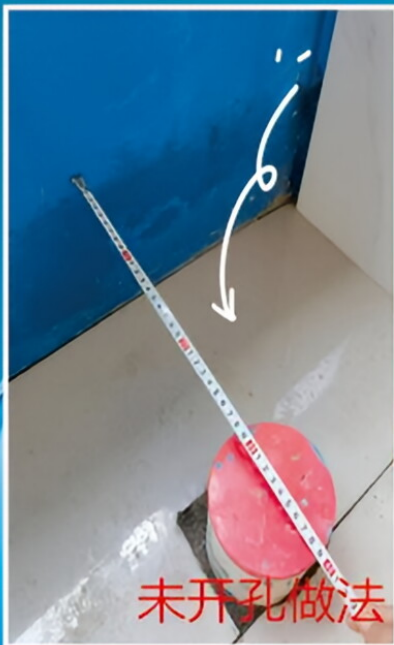




天蓝装饰
TIANLAN DECORATE

瓦工特色工艺

3. 所有瓷砖开孔均用开孔器，壁龛处切割均为机器水加工，大地砖转角处均用开孔器开孔。





天蓝装饰
TIANLAN DECORATE

瓦工特色工艺





天蓝装饰
TIANLAN DECORATE

木工特色工艺

- 1.石膏板吊顶L形V槽吊顶工艺俗称7字拐八字缝预防后期吊顶热胀冷缩或变形开裂现象。
- 2.石膏板吊顶框架均采用轻钢龙骨，卡式龙骨及50副龙拐角处采用龙骨斜撑固定（主龙间距离40公分，副龙间距80公分）





天蓝装饰
TIANLAN DECORATE

木工特色工艺

3. 吊顶轻钢龙骨专用螺丝工艺



4. 所有板材均采用欧松板基材，稳定性及握钉力更强



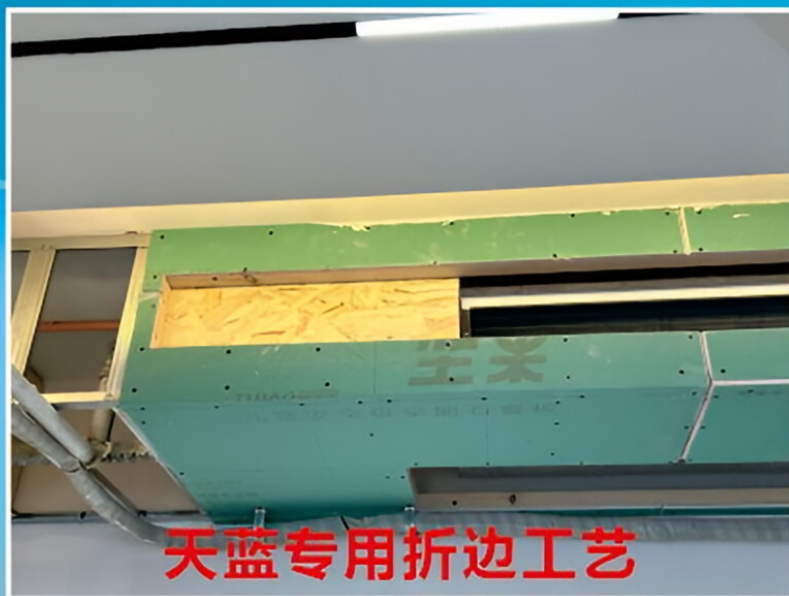
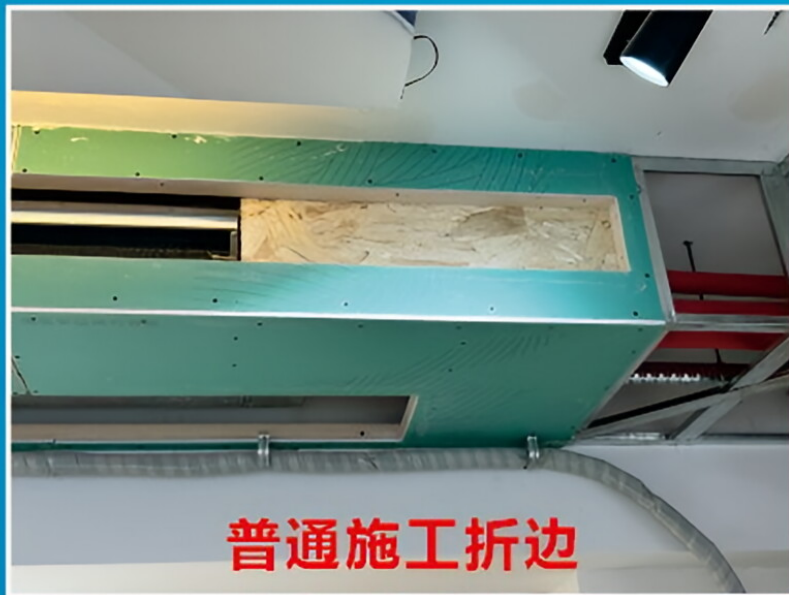


天蓝装饰

TIANLAN DECORATE

木工特色工艺

5. 折边工艺





天蓝装饰
TIANLAN DECORATE

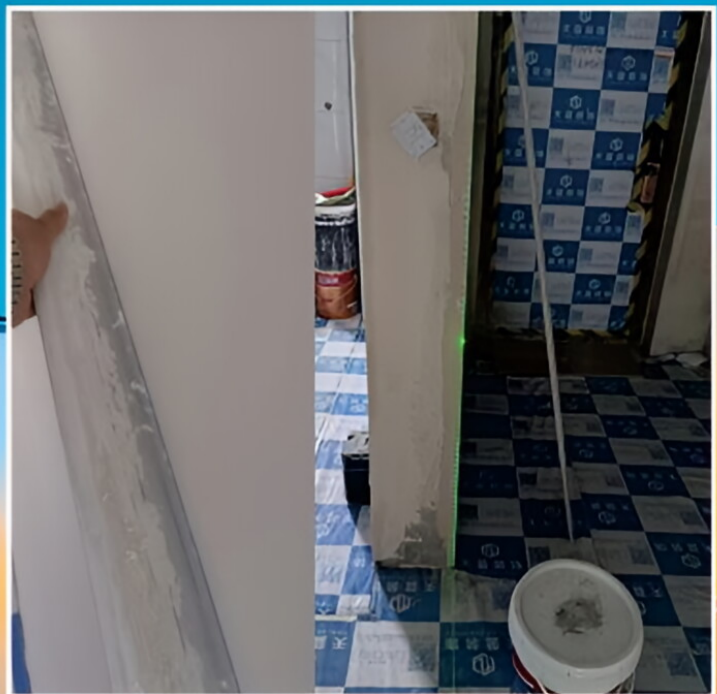
油漆特色工艺

1. 整体墙面均为顺平工艺



2. 踢脚线位置墙面均做垂直找平处理

3. 定制柜侧口及门套均做垂直找平工艺处理

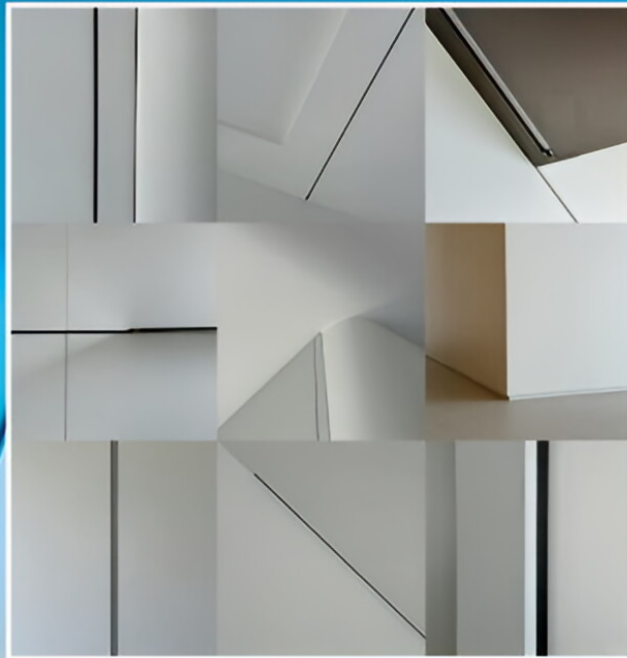




天蓝装饰

TIANLAN DECORATE

后续我们将持续研发新工艺





天蓝装饰
TIANLAN DECORATE

创新设计

1. 一键关灯设计（一键控制全房照明）



2. 床头柜侧边，过道，门厅等区域设置自适应感应夜灯

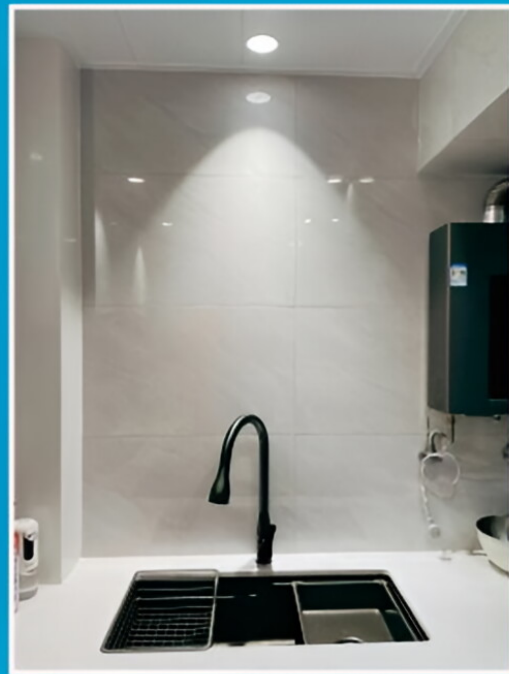
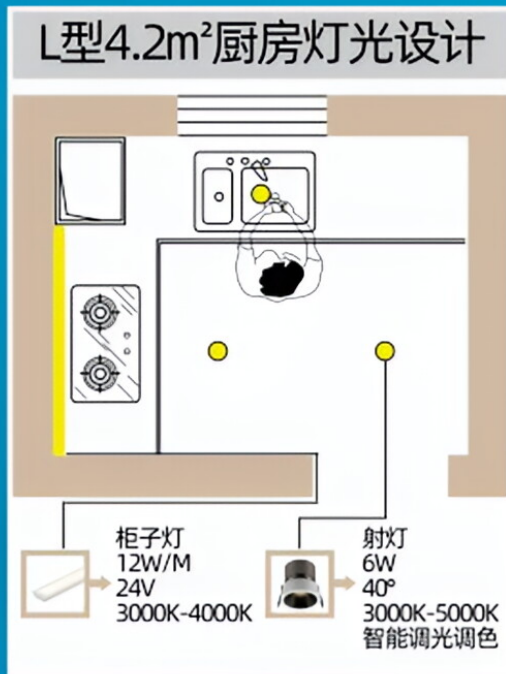




天蓝装饰
TIANLAN DECORATE

创新设计

3. 厨房水槽顶部设计射灯/筒灯增加局部照明效果





天蓝装饰
TIANLAN DECORATE

创新设计

4. 厨房橱柜高低柜设计，水槽柜高于正常橱柜5-10公分，避免后期长时间弯腰操作



5. 由于当下社会生活节奏变快，自清洗扫地机已普遍每个家庭





天蓝装饰

TIANLAN DECORATE

后续我们将持续研发设计新趋势

留白

给图片内容适当留一些减法，让画面更简洁，不仅突出主体物，也会使成片具有层次感。



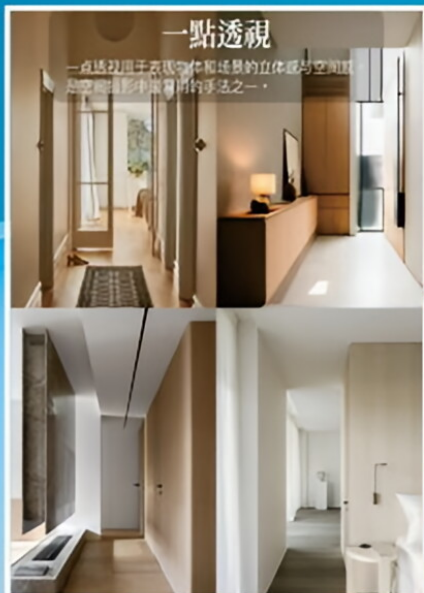
前景

前景是位于主体物前，最接近于镜头的景物，虚实或虚，引导观众视线，增加照片的空间感和深度。



一点透视

一点透视用于表现物体和场景的立体感与空间感，是室内摄影中常用的手法之一。



光影

光影是空间造型中极具韵味感，把握住光的形状，能够让你的拍摄有着独一无二的质感。





天蓝装饰
TIANLAN DECORATE

天蓝基础材料解析

- 1.石膏板：**公司采用兔宝宝牌石膏板（环保性：兔宝宝石膏板材料中添加了适量的天然纤维，制作过程中无有害物质排放，使用过程中也不会对人体产生任何伤害。防火性：兔宝宝石膏板的防火等级达到A级，能有效减缓火势蔓延速度。隔音隔热性：兔宝宝石膏板有很好的隔音隔热效果，能有效减少外界噪音和热量传导。耐用性：兔宝宝石膏板具有很好的耐用性和稳定性，即使长时间使用也不会出现龟裂、脱落等现象）
- 2.轻钢龙骨：**公司采用兔宝宝（这个品牌轻钢龙骨主要是刚度、强度和壁厚的标准化远超于市场普通品牌，其承载力和耐用性都是非常优秀，避免了后期吊顶开开的这种现象）
- 3.乳胶漆：**公司采用进口品牌德爱威（德爱威乳胶漆不含有害物质，如VOC、游离甲醛、苯系物、可溶性金属等，对人体和环境无害，符合儿童房装饰用内墙涂料的技术标准和民用建筑工程室内环境污染控制标准。耐久性能好，具有很好的耐久性和抗老性能，不易开裂、脱落，能保持墙面长久的美观效果）
- 4.水管：**高勒进口PPR管道（采用食品级原料，无镍铬的环保黄铜，与普通黄铜相比具有更高的耐腐蚀性，确保了水质的纯净和安全）
- 5.防水：**科迪（质保50年远高于市场其它品牌防水只质保10年）



天蓝装饰

TIANLAN DECORATE

自检验收程序

1. 天蓝装饰对每户装修完成后由项目监理进行申报公司，公司3日内进行整体工程设计、施工、材料等项目进行交付前的整体验收。





天蓝装饰

TIANLAN DECORATE

售后流程

(天蓝装饰专属售后跟踪一户一工单)

