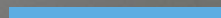


# 天蓝装饰设计团队

## DESIGN TEAM SHOWCASE

用设计，构筑有生命力的空间



# 关于我们：设计，是空间与生活的共鸣



## 公司简介

天蓝装饰设计是一家专注于高品质室内设计与空间规划的专业机构。我们致力于将前沿的设计理念与精湛的工艺技术相结合，为客户提供从概念设计到项目落地的一站式解决方案。



## 品牌理念

“天蓝”不仅是一种颜色，更是我们追求的一种生活境界——通透、纯净、舒适、充满生机。我们相信，好的设计能够引导光线、疏导空间、净化心灵，让居住者与环境和谐共生。

# 设计哲学：以人为本，创造经得起时间考验的作品



## 以人为本 · 核心追求

坚持以人为核心，深度挖掘空间独特性与使用者真实需求，拒绝千篇一律的模板化设计，让设计真正服务于人。



## 经典永恒 · 价值主张

不追随转瞬即逝的潮流，致力于创造兼具美学价值与功能实用性、经得起时间考验的高品质空间作品。



## 多元融合 · 设计愿景

融合自然元素、现代科技与人文关怀，打破风格边界，为每一位客户量身定制独一无二的“梦想之家”。

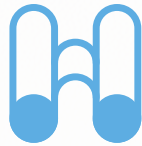


# 领航者：设计的掌舵人



## 资深行业积淀

团队核心拥有15+年专业设计经验，是天蓝装饰的灵魂与基石。深耕行业多年，将专业知识与实战经验完美融合。



## 前沿趋势洞察

不局限于当下，更是设计潮流的敏锐捕捉者。以前瞻性的国际视野，为项目注入源源不断的创新灵感与活力。



## 极致品质把控

以卓越的审美与精准的把控力，严格把控项目的每一个细节，确保交付成果始终达到行业最高标准。

# 徐涛 - 设计总监



## 个人简介

拥有18年+室内设计经验，擅长构建空间叙事感。作品以大气格局与细腻细节著称，深耕高端住宅与大型商业空间领域。



## 设计理念

“设计是光影的艺术，是材质的诗篇。” 致力于打造宁静而充满力量的空间，让居住者感受内心的平和与富足。



## 专业擅长

精通现代奢华与新亚洲风格设计；具备大型商业与住宅项目的统筹管理能力，确保设计落地的高还原度。



## 代表作 · 现代奢华别墅

该项目采用挑高空间设计，配合大面积全景落地窗引入自然光线。以定制水晶吊灯为视觉中心，结合天然石材与金属线条的碰撞，完美诠释了现代奢华的空间美学。

# 徐亚文 - 设计总监



DESIGN DIRECTOR

10+年空间设计经验  
专注高端私宅定制

## 个人简介 | Profile

设计界的“空间诗人”，对色彩与材质运用极具天赋。作品充满女性独有的细腻感性，擅长将艺术与生活无缝融合，创造有温度的空间。

## # 设计理念 | Philosophy

“好的设计应如诗般触动人心。致力于为居住者带来温暖与归属感，让家成为可以安放心灵的港湾。”

## 专业擅长 | Expertise

现代简约

法式轻奢

软装陈设艺术



代表作品 · 法式轻奢私宅

优雅的白色雕花与水晶光影交织  
营造出浪漫、精致的居住体验

# 中坚力量：创意的实践者

THE CORE ENGINE · 首席设计师团队



## 深耕领域的专家

凭借深厚的专业功底与丰富的实战经验，  
成为团队坚实的技术后盾。



## 天马行空的创意

不拘泥于常规框架，善于捕捉灵感，为设计注入源源不断的鲜活生命力。



## 构想的忠实实践者

将抽象的设计构想转化为可触摸的现实，  
用严谨的执行确保方案完美落地。

# 曹洋洋 - 首席设计师



## 个人简介

现代主义拥趸，崇尚“少即是多”。作品线条利落、空间感强，注重功能与美学的平衡，创造无限可能。

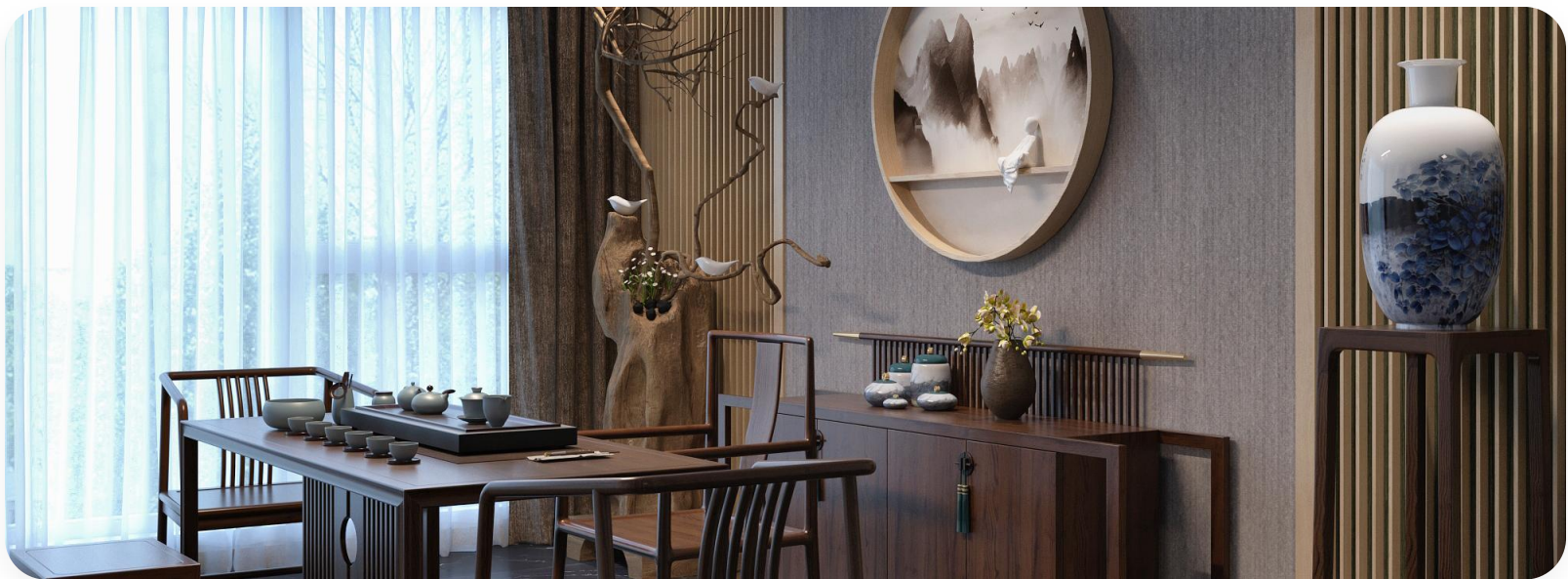
## 设计理念

“设计的本质是解决问题”。致力于用简洁的语言，打造高效、舒适且充满个性的居住环境。

## 专业擅长

深耕现代极简风格设计，擅长小户型空间改造与智能科技家居的完美整合落地。

# 董超 - 首席设计师



## 个人简介

热衷文化与设计融合，深耕东方美学，擅长将传统元素与现代手法结合，打造有底蕴的新中式空间。



## 设计理念

“东方美学的精髓在于意境。”致力于让传统智慧在现代生活中延续，营造“虽由人作，宛自天开”的诗意栖居。



## 专业擅长

专注于新中式风格、东方禅意风格及文化主题空间的全案设计与落地。

# 王磊 - 首席设计师



## 个人简介

商业空间设计领域的专家，拥有敏锐的商业洞察力和丰富的项目经验。善于从品牌战略出发，通过空间设计提升品牌价值，为商业项目注入强劲生命力。

## 设计理念

“商业空间是品牌的第一语言。我的设计旨在创造一个能够与消费者产生情感共鸣、并有效促进商业目标达成的沉浸式体验场。”

## 专业擅长

专注于零售、餐饮、办公等多元商业空间设计；致力于将品牌视觉体系与实体空间深度融合，打造具有高度辨识度的商业体验场所。



# 幕后英雄：团队的坚实后盾

---

## CORE SUPPORT TEAM

一个杰出的设计作品，离不开强大的管理和支持团队。  
他们是连接创意与现实的桥梁，也是保障项目从概念到落地顺利推进的关键力量。

# 高淳 - 总经办特助



## 个人简介

团队的“对外窗口”，兼具设计理解力与商业敏锐度。作为连接客户与设计团队的重要桥梁，负责前期沟通、需求分析、商务洽谈及品牌推广，致力于实现设计价值的最大化。



## 核心理念

“理解客户的梦想，并用专业的设计语言将其呈现。我的角色是确保客户的每一个需求都被精准捕捉，并最终转化为满意的设计成果。”



## 主要职责

- 客户关系维护与前期沟通
- 品牌形象推广与建设
- 设计方案的商务呈现与洽谈
- 市场活动策划与执行支持

# 1+1 > 2：协同创新的力量

我们建立了一套高效的协同工作模式，确保从客户需求到最终交付的每一个环节都无缝衔接。



## 项目启动与需求分析

由高淳主导，精准把握需求，为项目奠定坚实基础。



## 概念设计与方案深化

设计总监牵头，首席设计师分组头脑风暴，产出优质方案。



## 方案确认与施工图绘制

设计团队与客户沟通确认，设计部经理协调团队绘制施工图。



## 施工跟进与现场服务

设计团队与项目经理紧密配合，冯婷全程跟进，把控落地效果。

# 我们的核心竞争力



## 顶级设计视野

由经验丰富的设计总监领衔，确保设计的前瞻性与国际水准。



## 多元化专业团队

涵盖多种设计风格与领域的专家，满足不同客户的个性化需求。



## 全流程服务体系

从创意到落地，提供一站式、全周期的专业服务，保障项目品质。



## 客户至上的理念

深度理解客户需求，以专业和耐心，打造超越期待的设计作品，建立长期信任关系。



## 精湛的工艺把控

与优质供应商和施工团队长期深度合作，严格把控每一个细节，确保设计方案完美呈现。

# 感谢聆听

天蓝装饰设计 · 期待与您一同开启设计之旅



联系电话  
400-0553-775



公司地址  
芜湖市镜湖区荆山街道万达二期三号楼17层1710室