



安全 · 快捷 · 智能
SAFE · FAST · INTELLIGENT



www.haxltc.com



G O U L O N G

全国免费热线 4006-678-518

地址：淮安经济技术开发区深圳东路228号

网址：www.haxltc.com

电话：0517-83750818 0517-83750858

邮箱：ljc@haxltc.com

National toll-free hotline 4006-678-518

Address: No. 228 shenzhen East Road, Huai'an Economic
and Technological Development Zone

Website: www.haxltc.com

Tel: 0517-83750818 0517-83750858

Email address: ljc@haxltc.com

应急防汛装备

EMERGENCY FLOOD CONTROL EQUIPMENT

2025年第1版

江苏翔龙专用汽车有限公司

JIANGSU XIANGLONG SPECIAL PURPOSE VEHICLE CO., LTD

江苏吉宏特专用汽车制造有限公司

JIANGSU JIHONGTE SPECIAL PURPOSE VEHICLE MANUFACTURING CO., LTD

展望未来
GOULONG
SINCE 1958



1958

清江市汽车修配厂



1991

中国一汽淮阴专用
汽车制造厂



2003

江苏安特汽车制造
有限公司



2014

淮安市翔龙特种车辆
有限公司



2019

江苏吉宏特专用汽车制造有限公司
新厂落成，投入运营

CONTENTS

目录

01 ENTERPRISE
QUALIFICATION HONOR
企业资质荣誉

02 CASE
FOCUS
案例聚焦

03 AUXILIARY
EQUIPMENT
配套装备

04 EQUIPMENT
SERIES
装备系列

05 DR4000 EMERGENCY VEHICLES
大型多功能抢险车 DR4000

07 DR3000 EMERGENCY VEHICLES
多功能抢险车 DR3000

09 DR2600 EMERGENCY VEHICLES
多功能抢险车 DR2600

11 DR2000 EMERGENCY VEHICLES
多功能抢险车 DR2000

13 DR1000 MULTI-FUNCTIONAL
EMERGENCY VEHICLES
多功能抢险车 DR1000

15 DR600 PICK-UP MULTI-FUNCTION
RESCUE VEHICLE
皮卡式多功能抢险车 DR600

17 DR800 PICK-UP MULTI-FUNCTION
RESCUE VEHICLE
皮卡式多功能抢险车 DR800

19 DR1800 MULTI-FUNCTION
WATERLOGGING SUCTION VEHICLE
多功能抢险车 DR1800

21 EMERGENCY RESCUE ROBOT
应急抢险机器人

22 PORTABLE DRAINAGE UNIT
便携式排水单元

COMPANY PROFILE 企业简介

江苏翔龙专用汽车有限公司传承60余年的丰富制造经验及精湛的生产工艺，是国内专业从事高端市政维护、应急排涝抢险、环保、环卫行业等专用车辆制造的先进企业之一。

公司秉承优良的品牌管理理念，致力于为客户提供全系列、高品质的专用车。产品主要涵盖：多功能电源抢险车、排涝抢险车、联合吸污车、下水道疏通车、吸污车、清淤车等系列车型。产品不仅畅销国内各大中城市和地区，还远销中东、澳洲、非洲、东南亚等国家和地区。

公司有多名优秀的工程师及高级技工曾长期赴比利时、波兰、德国等国家进行学习培训和技术交流，并通过全面引进和消化吸收了比利时、德国等国际先进的特种车辆设计理念和生产工艺，使得专用车辆的设计制造理念已经达到欧洲同类先进水平，公司坚持不懈地结合国内各地不同的实际使用情况及客户个性化需求，不断优化和改进，引领国内市政养护车辆发展潮流。

高端品质、专业铸就！公司将坚持严谨的专业标准及生产工艺，锐意进取，持续创新，为客户提供优质、高效、个性化的服务和方案。

Jiangsu Xianglong Special Purpose Vehicle Co., Ltd. has inherited more than 60 years of rich manufacturing experience and exquisite production technology. It is one of the advanced enterprises in China specializing in the manufacture of various types of special vehicles for high-end municipal maintenance, emergency drainage, environmental protection, and sanitation industries.

The company adheres to the excellent brand management concept and is committed to providing customers with a full series vehicles covering: multi-functional power supply rescue vehicle, drainage rescue vehicle, combined sewage suction truck, sewer dredging truck, sewage suction truck, sludge dredging truck and other series of models. The products are not only sold well in domestic cities and regions, but also exported to the Middle East, Australia, Africa, Southeast Asia and other countries and regions.

The company has a number of outstanding engineers and senior technicians who have been to Belgium, Poland, Germany and other countries for long-term study and training and technical exchanges, and through the comprehensive introduction and digestion of Belgium, Germany and other international advanced special vehicle design concepts and production processes, The design and manufacturing concept of special-purpose vehicles has reached the advanced level in Europe. The company has been unremittingly optimizing and improving according to the different actual use conditions in various parts of the country and the individual needs of customers, leading the development trend of domestic municipal maintenance vehicles.

High-end quality, professional casting! The company has been adhering to strict professional standards and production technology, forge ahead, continue to innovate, and provide customers with high-quality, efficient and personalized services and solutions.



ENTERPRISE QUALIFICATION HONOR

企业资质荣誉

CASE FOCUS

案例聚焦



防汛演练



郑州水灾救援现场



支援上海方舱医院



► 装备系列 Equipment series



大型多功能救险车 DR4000



多功能救险车 DR3000



多功能救险车 DR2000



多功能救险车 DR2600

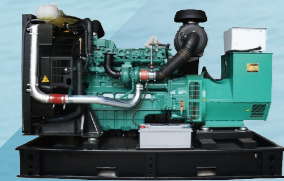


皮卡式多功能救险车DR600/800



多功能救险车DR1000

► 配套装备 Auxiliary equipment



柴油发电机组



排涝泵



便携式排涝泵



应急抢险机器人



便携式排水单元

大型多功能救险车 DR4000

DR4000 EMERGENCY VEHICLES



► 车辆用途及特点 Main uses and performance characteristics

车辆主要用于城市排涝、电力、交通、抗震救灾等突发事件的应急抢险救援。
 车载式柴油发电机系统，灵活搭载便携式潜水泵、自吸式排涝泵、冲击夯、等离子切割机、电焊机、应急照明高杆灯等各种抢险、抢修设备。
 可根据用户的需求，配备相应的液压、气力等动力源，满足供电、焊、割、切、锯、破碎等各类现场抢险救援作业。
 模块化、便携式、人性化的整车设计理念，使得各类应急工具移动灵活、快速展开和收放，减少操作人员劳动强度，缩短救援现场宝贵的响应时间。
 LED显示屏：车厢两侧上方，手机蓝牙连接，警示直传文字实现滚动播放。

VEHICLE IMAGES 车辆图片



项目名称 The project name	功能技术 Functional technology	参数描述 Parameters to describe
整车 Whole tank vehicle	车辆型号	DR4000型救险车
	底盘型号	DFH1140B
	功率kw	154
	轴距mm	4700
	柴油机	康明斯
车载供电系统 On-board power supply system	发电机	斯坦福
	输出功率kw	90-250
	输出电压	12V、220V、380V
	自吸泵流量m³	600-1000
排涝系统 Drainage system	便携式潜水泵流量m³	800-5000
照明系统 Lighting system	旋转角度	360°
	工作半径m	250m
	光通量LM	3240-5000
选装 The optional		电动辅助上管
		液压动力站
		液压渣浆泵
		破碎锤
		切割机
		电焊机

多功能救险车 DR3000

DR3000 EMERGENCY VEHICLES



► 车辆用途及特点 Main uses and performance characteristics

车辆主要用于城市排涝、电力、交通、抗震救灾等突发事件的应急抢险救援。
 车载式柴油发电机系统，灵活搭载便携式潜水泵、自吸式排涝泵、冲击夯、等离子切割机、电焊机、应急照明灯等各种抢险、抢修设备。
 可根据用户的需求，配备相应的液压、气力等动力源，满足供电、焊、割、切、锯、破碎等各类现场抢险救援作业。
 静音箱体设计，内部多舱分布，左右侧和后侧为卷帘式启闭，对发电机组进排风消声处理降噪处理，降噪效果明显。
 模块化、便携式、人性化的整车设计理念，使得各类应急工具移动灵活、快速展开和收放，减少操作人员劳动强度，缩短救援现场宝贵的响应时间。

VEHICLE IMAGES 车辆图片



项目名称 The project name	功能技术 Functional technology	参数描述 Parameters to describe
整车 Whole tank vehicle	车辆型号	DR3000型救险车
	底盘型号	BJ1108VEJED-F3
	功率kw	103
	外形尺寸mm	7160*2500*3400
	轴距mm	3800
车载供电系统 On-board power supply system	柴油机	康明斯
	发电机	斯坦福
	输出功率kw	90-160
	输出电压	12V、220V、380V
排涝系统 Drainage system	便携式潜水泵流量m³	800-3000
照明系统 Lighting system	旋转角度	360°
	照明半径m	250m
	光通量LM	3240-5000
选装 The optional		液压动力站
		液压渣浆泵
		破碎镐
		切割机
		电焊机

多功能抢险车 DR2600

DR2600 EMERGENCY VEHICLES



► 车辆用途及特点 Main uses and performance characteristics

车辆主要用于城市排涝、电力、交通、抗震救灾等突发事件的应急抢险救援。
 车载柴油发电机系统，灵活搭载便携式潜水泵、自吸式排涝泵、冲击夯、等离子切割机、电焊机、应急照明灯等各种抢险、抢修设备。
 可根据用户的需求，配备相应的液压、气力等动力源，满足供电、焊、割、切、锯、破碎等各类现场抢险救援作业。
 静音厢体设计，内部多舱分布，左右侧和后侧为卷帘式启闭，对发电机组进排风消声处理降噪处理，降噪效果明显。
 模块化、便携式、人性化的整车设计理念，使得各类应急工具移动灵活、快速展开和收放，减少操作人员劳动强度，缩短救援现场宝贵的响应时间。

VEHICLE IMAGES 车辆图片



项目名称 The project name	功能技术 Functional technology	参数描述 Parameters to describe
整车 Whole tank vehicle	车辆型号	DR2600型抢险车
	底盘型号	EQ1095SJ8CD2
	发动机kw	103
	外形尺寸mm	7140*2400*3360
	轴距mm	3800
车载供电系统 On-board power supply system	柴油机	康明斯
	发电机	斯坦福
	输出功率kw	80-160
	输出电压	12V、220V、380V
排涝系统 Drainage system	自吸泵流量m ³	600-800
	便携式潜水泵流量m ³	800-3000
照明系统 Lighting system	旋转角度	360°
	工作半径m	250m
	光通量LM	3240-5000
选装 The optional		液压动力站
		液压渣浆泵
		破碎镐
		切割机
		电焊机

多功能救险车 DR2000

DR2000 EMERGENCY VEHICLES



► 车辆用途及特点 Main uses and performance characteristics

车辆主要用于城市排涝、电力、交通、抗震救灾等突发事件的应急抢险救援。

车载式柴油发电机系统，灵活搭载便携式潜水泵、冲击夯、等离子切割机、电焊机、应急照明灯等各种抢险、抢修设备。静音厢体设计，内部多舱分布，对发电机组进排风消声处理降噪处理，降噪效果明显。自动启、闭的进排气口百叶窗，与发动机工作同步。拉杆箱式的水泵电控箱设计，单人轻松搬运。多层抽屉工具箱，隐藏式折叠爬梯，工具分区、分层存放，方便操作人员快速取用，降低施工人员劳动强度。模块化、便携式、人性化的整车设计理念，使得各类应急工具移动灵活、快速展开和收放，减少操作人员劳动强度，缩短救援现场宝贵的响应时间。

VEHICLE IMAGES 车辆图片



项目名称 The project name	功能技术 Functional technology	参数描述 Parameters to describe
整车 Whole tank vehicle	车辆型号	DR2000型救险车
	底盘型号	EQ1075DJ5CDF
	发动机kw	103/120
	外形尺寸mm	6986 × 2130 × 3280
	轴距mm	3800
车载供电系统 On-board power supply system	柴油机	康明斯
	发电机	斯坦福
	输出功率kw	75-160
排涝系统 Drainage system	输出电压	12V、220V、380V
	潜水泵流量m³	1200-2600
照明系统 Lighting system	旋转角度	360°
	工作半径m	250m
	光通量LM	3240-5000
选装 The optional		液压动力站
		液压渣浆泵
		破碎镐
		切割机
		电焊机

多功能抢险车 DR1000

DR1000 MULTI-FUNCTIONAL EMERGENCY VEHICLES



► 车辆用途及特点

车辆主要用于城市排涝、电力、交通、救灾等突发事件的应急抢险救援，具有快速、高效、多功能等特点，能够实现应急排水、供电和照明等多种功能。

采用模块化、组合式设计和生产，车载式柴油机发电系统、高杆照明灯、轻型潜水泵、还可搭载各种手动或液压抢险工具，可满足各类现场抢险救援作业要求。集成控制系统，可链接云平台系统，实现远程监控、控制。

车辆上蓝牌，C1证可驾驶，灵活机动，完全适应地下车库等狭窄空间抢险作业要求。

VEHICLE IMAGES 车辆图片



项目名称 The project name	功能技术 Functional technology	参数描述 Parameters to describe	
整车 Whole tank vehicle	车辆型号	DR1000型抢险车	
	底盘型号	EQ1045DJ3CDF	
	发动机 kw	97	
	外形尺寸 mm	5978x2050x2800	
	轴距 mm	3308	
动力单元 Power unit	工作方式	液压	电动
	流量 lpm/功率 kw	20/30	60
	压力范围 bar电压 kw	140	12v 220v 380v
	接头	平口快速接头	航空防水快速接头
排涝系统 Drainage system	排水口径 mm	100	200
	流量 lpm/功率 kw	20-34	22
	抽吸效率 m³/h	200	500
	最大扬程 m	14	10
	抽吸最大固体直径 mm	74	50
	重量 kg	27	23
	数量	2	2
照明系统 Lighting system	旋转角度°	360	
	工作半径 m	250	
	光通量lm	3240-5000	
	操作	遥控	

皮卡式多功能救险车 DR600

DR600 PICK-UP MULTI-FUNCTION
RESCUE VEHICLE



► 车辆用途及特点 Main uses and performance characteristics

车辆主要用于城市排涝、电力、交通、抢险救灾等突发事件的应急救援，具有速度快、效率高、功能多等特点，实现排水排涝、现场供电和照明等多种功能。

采用大通底盘，手自一体变速箱与四驱系统，无论在城市还是野外崎岖路况，都能快速抵达现场。车辆上蓝牌，C1证可驾驶，灵活机动，完全适应地下车库等狭窄空间抢险作业要求。

VEHICLE IMAGES 车辆图片



车辆型号	DR600型救险车	
车辆型号 Model	DR600型救险车	
底盘型号 Chassis Model	SH1036E6DD-P大通	
发动机 Engine	120KW	
燃油种类 Fuel type	柴油	
变速箱 Transmission	手自一体	
驱动 Drive	四驱	
车载发电系统 On-board power generation system	燃料种类	柴油
	功率kw	20-40
排涝系统 Drainage system	流量m3/h	200-800
	扬程m	8-15
	功率kw	10-22
	口径	150-200
	便携式	轻量化设计，适用于各种复杂工况，可多点抢险排水
	口径连接时间	3-4
照明系统 Lighting system	类型	LED
	功率KW	35-40
	防水等级	IP65
	照明距离m	130-200
	光通量LM	3240-5000
	工作温度	-40/+55度
	操作	可遥控和线控操作，360度无限位旋转

皮卡式多功能救险车 DR800

DR800 PICK-UP MULTI-FUNCTION
RESCUE VEHICLE



车辆类型 Vehicle type

小型皮卡救险车是针对森林消防、燃气、市政、电力、抗震救灾、高速公路、矿山等场景，通过性强。灵活搭载便携式潜水泵，便携式破拆工具，应急照明等。对山坡崎岖、限高的路况也能轻松应对。

模块化、便携式、人性化的整车设计理念，使得各类应急工具移动灵活，快速展开和收放，减少操作人员劳动强度，缩短救援现场宝贵的响应时间。

VEHICLE IMAGES 车辆图片



车辆型号	DR800型救险车	
底盘型号 Chassis Model	QL1030BZHW2 庆铃（五十铃）	
发动机 KW Engine Kw	105	
燃料种类 Fuel type	柴油	
驾驶要求 Driving requirements	蓝牌C证	
排放要求 Emission requirements	国六	
车载发电系统 On-board power generation system	燃料种类	柴油
	功率kw	20-40
排涝系统 Drainage system	流量m3/h	200-800
	扬程m	8-15
	功率kw	10-22
	口径	150-200
	便携式	轻量化设计，适用于各种复杂工况，可多点抢险排水
	口径连接时间	3-4
照明系统 Lighting system	类型	LED
	功率KW	35-40
	防水等级	IP65
	照明距离m	130-200
	光通量LM	3240-5000
	工作温度	-40/+55度
	操作	可遥控和线控操作，360度无限位旋转

多功能排涝吸污车 DR1800

DR1800 MULTI-FUNCTION
WATERLOGGING SUCTION VEHICLE



► 车辆用途及特点 Main uses and performance characteristics

该车主要用于城市各类地下污水管道、雨水井和窨井的污水、污泥及砂石、大型块状物的抽吸、运输、卸装，同时可用于大型厂矿企业的污水、工业废油和废水的抽吸、运输及小型河道的清淤和疏通。

车辆集冲洗、疏通、吸污、污水反排等多种功能于一体，有效减少人员、车辆的数量以及往返卸料次数，节约时间，降低设备运营成本，污水箱有效容积大，装载能力强，超强的配置可适应各种恶劣工作环境。

选用的高真空度、大流量的水环式真空泵或进口罗茨泵，使整车结构紧凑、吸力强、噪声低。车身吊臂可远距离遥控操作，水平伸缩，上下升降及左右旋转，满足多点自由抽吸，提升车辆作业环境的适应性。

VEHICLE IMAGES 车辆图片



项目名称 The project name	功能技术 Functional technology	参数描述 Parameters to describe
整车 Whole tank vehicle	车辆型号	DR1800型多功能排涝车
	底盘型号	DFH1180EX8
	轴距mm	4700
	发动机功率kw	154/169
排涝泵 Waterlogging pump	燃油种类	柴油
	类型	全自动自吸泵
	流量m³/h	500-800
	扬程m	56
自动辅带 Automatic secondary belt	可处理通过颗粒直径mm	75
	自动自吸高度m	6-8.5
	水带长度m	20*6
污泥罐 Sludge tank	控制	自动收放
	罐体容积m³	6
抽吸系统 Suction system	抽吸管径mm	125
	真空度	-0.97
	空气流量m³/h	1400
	吸满耗时间min	4
旋转吊臂 Rotating jib	垂直吸程m	≥10m
	功能	全方位遥控操作

应急抢险机器人

EMERGENCY RESCUE ROBOT



便携式潜水泵

PORTABLE SUBMERSIBLE PUMP

► 用途及特点 Purpose and characteristics

城市防汛排水、桥梁涵洞抽水、地下室排水、泵站应急排水等短距离复杂工况环境。

流量范围200-1500立方米/小时，扬程范围8-50米。

具有：效率高、重量轻、体积小、流量大、移动轻便的特点。



型号 Model	DR1500
外形尺寸mm Overall dimensions mm	L:2100*W:1650*H:1000
最大爬坡度 Maximum climbing slope	32
水泵驱动形式 Water pump drive form	液压/电驱
履带驱动形式 Track drive type	液压
控制系统 Control system	远程遥控
流量m³/h Flow m³/h	1500m³/h
扬程m Lift m	≥20
功率kw Power kw	120
水泵管径mm Pipe diameter of water pump mm	300
备注 Remarks	防水等级为IP68，可进入水中工作

型号 Model	6SZQ250	8SZQ600	10SZQ800	12SZQ1000
口径 mm Caliber mm	150	200	250	300
额定流量 m³/h Rated flow m³/h	250	600	800	1000
额定扬程 m Rated head m	9	10	10	8
电机功率 kw Motor power kw	11	30	37	38
泵净重 kg Pump net weight kg	22	24.5	50	70
外形尺寸 cm Dimensions cm	22*22*43	23*23*44	28*28*75	38*38*75
动力类型 Power type	电动力	电动力	电动力	电动力
备注 Remarks	设备因技术公差，技术参数如有偏离，以实际为准。			