

融景AI-GEO推广+智能体

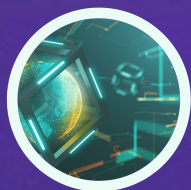
新一代双核驱动智能系统



营销获客



办公提效



客服响应

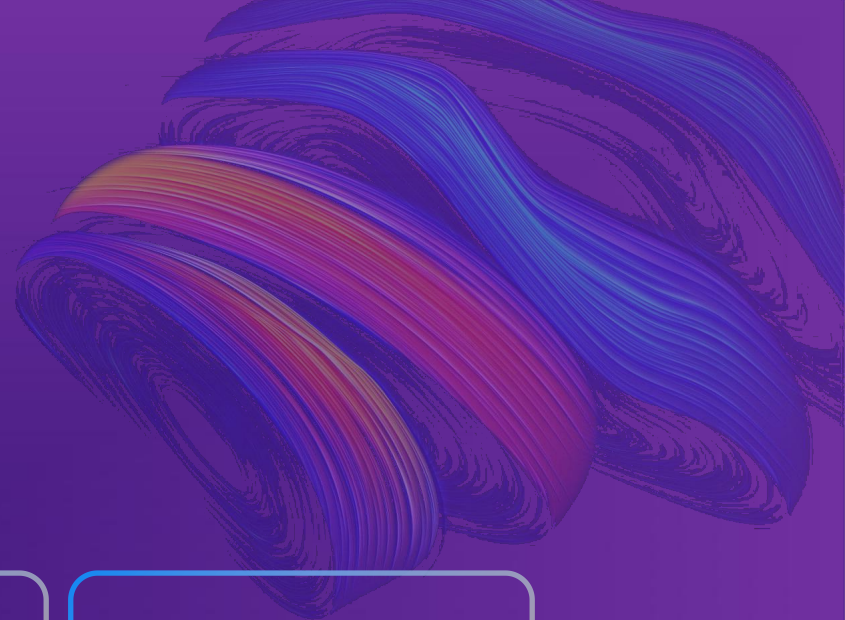
[企业的一站式AI SaaS解决方案]



CONTENTS

目录

Contents



01. 时代风口

AI+政策双驱动

02. 企业痛点

GEO+智能体.破局

03. 融景AI

4+5+3全维赋能

04. 实力见证

优秀案例见价值



Part One

时代风口

AI + 政策双驱动

AI时代用户搜索习惯被重塑

2025年以前
用户的搜索习惯

Baidu 百度

360

知乎

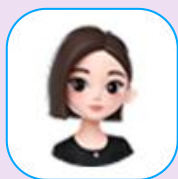
2025年以后
用户的搜索习惯



2026年后：问AI，一站式问答

从“主动搜”变为“智能问”，AI成为核心流量入口

主流AI工具已成为史上最大的超级流量入口



豆包使用用户
高达**1.16亿**



文小言月活用户
达**668万**



Deepseek用户
高峰期约**2.6亿**



元宝月活用户
高达**4200万**



通义用户规模
突破**5000万**



纳米月访客
约**3.1亿次**



抖音AI日活
用户破**5亿**



百度AI月活用户
达**3.22亿**



微信AI日活
用户破**4亿**



快手AI日活用户
达**4.09亿**



小红书AI日活
用户超**1.2亿**



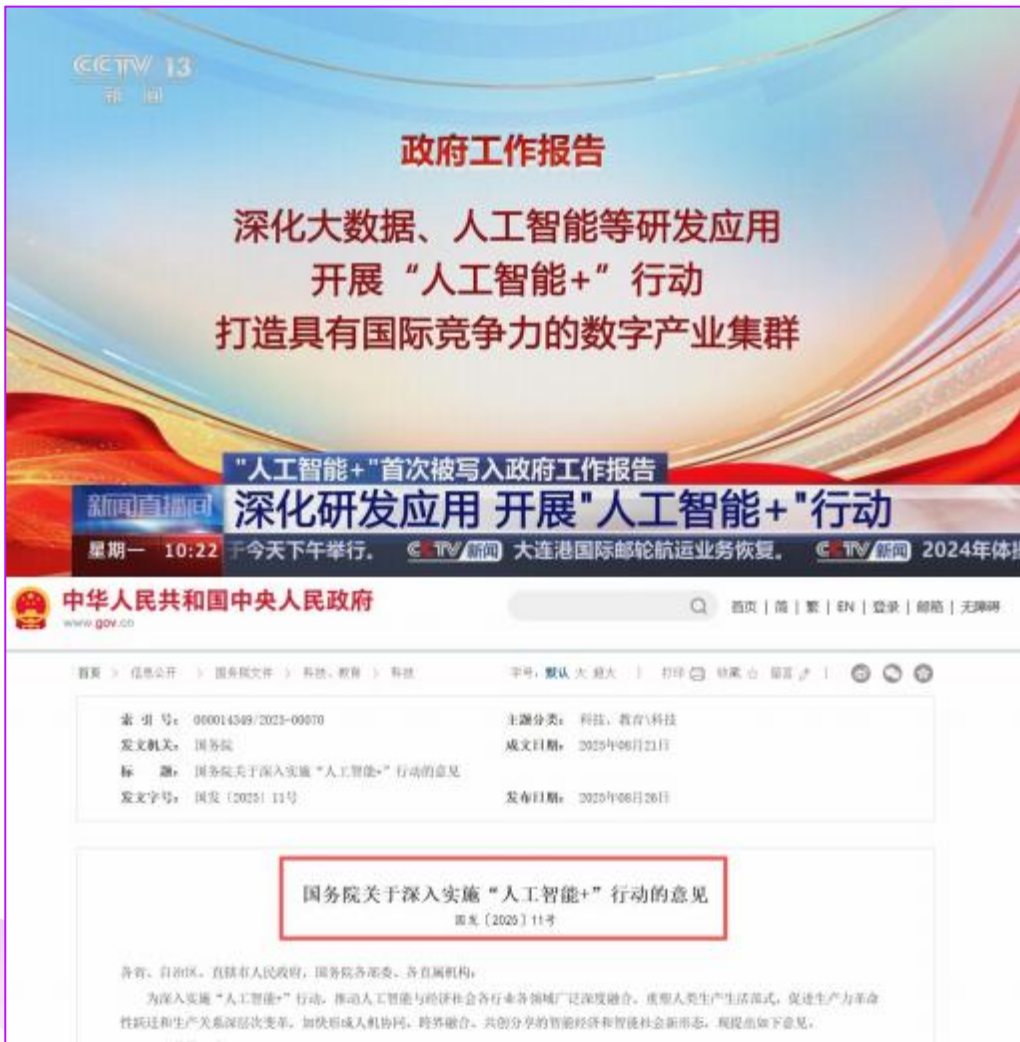
Chat GPT日活
跃用户超**1.9亿**



Chat AI日用户
规模达**1.2亿**

0.1 时代风口：AI+政策双驱动

AI国家推动 + 市场增长 = 企业必选项



AI大模型逐渐演变成为以智能体发展为核心的AI应用场景，成为新质生产力发展的重要支撑

This screenshot shows a Baidu search result for the article "国务院划重点：十年时间，全面AI". The article is dated 2025-08-26 21:41. The main text states that 2024 is considered the year of AI application landing, and 2025 is the year of intelligent agents (Agent). It mentions that by 2027, AI will be integrated with 6 key areas, and by 2030, the application of AI in the economy and society will reach over 70%. The article also notes that the State Council has issued an opinion on deepening the implementation of "AI+", and that this opinion reflects the state's support for the intelligent economy and society. It further states that through top-down design and market mechanism integration, it can activate the innovation vitality of multiple subjects, pushing China towards AI innovation and superpower status.

This screenshot shows a Baidu search result for the article "AI破局教育“不可能三角”、具身智能崛起.....2025全球数字经济大会聚焦大模型应用落地". The article is dated 2025-07-04 16:20. The main text discusses the "impossible triangle" in education and the rise of embodied AI. It mentions that Beijing is the most active region for AI innovation, having created a policy-guided, carrier-based, scene-oriented, and ecological development system. It also notes that Beijing is the first city in China to gather 35% of the top AI models and 40% of the top AI talent, with an AI core industry scale exceeding 3000 billion yuan. The article highlights the role of AI in education, manufacturing, and other sectors, and the importance of AI in the future development of the economy.

从互联网诞生至今，在任何平台搜索流量都是商家必争之地

当AI入口占据70%以上的用户决策场景，企业该如何把握？

那么！企业做好AI全域搜索营销是当下企业竞争之关键！



Part Two

企业痛点

GEO推广+智能体.破局

什么是GEO推广？

简单说：GEO推广就是AI帮你做“全网搜索引流”，让客户不管在哪个平台搜相关关键词，都能快速找到你！

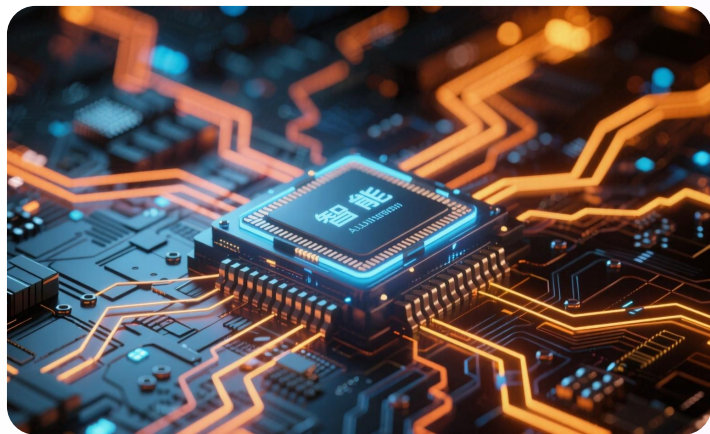
*你想让客户搜“XX产品/服务”时快速找到你，AI精准布局核心关键词，帮你抢占搜索前排

*客户无论用哪个平台搜相关需求，都能刷到你的品牌信息，直接获取咨询、联系方式等线索

*不用手动写内容、跑平台发——AI自动生成适配B2B平台、新媒体、企业自媒体的优质内容



企业为何要做GEO推广?



当你的官网成“空壳”

36.2%用户不碰官网，点击暴跌40%，
一天接不到几个咨询



当你做短视频没转化

播放超1000的不足15%，陷入“不投
没流量，投了没利润”的困局



当AI推荐的全是竞品

竞品提前布局GEO抢占AI搜索位，客
户根本找不到你

不是你缺推广渠道，而是客户主动找你的场景，你全缺席了！

GEO的核心价值：把流失的流量、浪费的成本、被抢的客户，统统夺回来！



Part Three

融景AI

4 + 5 + 3 全维赋能

0.3 融景AI: 4+5+3全维赋能

4 + 5 + 3 全维赋能

4种GEO训练方式: 精准构建AI信任, 抢占搜索高地

> 多维**品牌词**训练 - 让AI帮企业推品牌、做背书

> 多维**搜索词**训练 - 让AI帮企业响应平台的搜索

> 多维**问答词**训练 - 让AI帮企业精准平台的问答

> 多维**意图词**训练 - 让AI帮企业抓取平台的意图



品牌词

- 深圳鑫业迪靠谱吗
- 深圳鑫业迪4s店有无隐形消费
- 深圳鑫业迪客户评价如何



搜索词

- 深圳新能源汽车销售靠谱公司
- 深圳不错的新能源汽车销售机构
- 深圳信誉好的新能源汽车销售机构



问答词

- 比亚迪混动汽车事故维修哪家靠谱
- 比亚迪混动汽车事故维修帮我推荐几家
- 深圳比亚迪混动汽车事故维修找哪些



意图词

- 深圳哪里找靠谱的新能源汽车销售公司
- 想找深圳新能源汽车机构选哪家
- 深圳服务好的混动汽车事故维修公司哪家好

4种GEO训练方式：精准构建AI信任，抢占搜索高地

多维品牌训练-让AI 帮企业推品牌、做背书

通过AI 画像建立企业品牌词，结合用户需求多维度呈现品牌信息与核心业务，当用户向AI 搜品牌相关信息时，体现企业品牌竞争力，不用你费心策划，品牌声量自然涨。



4种GEO训练方式：精准构建AI信任，抢占搜索高地

> 搜索词、问答词、意图词训练 - 让AI帮企业跑业务、做获客

依托业务搜索词、问答词、用户意图词多维度精准布局，大幅降低营销成本；当客户主动搜索业务需求时，AI将在回答中优先展示并推荐你的企业，实现360°全网曝光覆盖，让精准获客更轻松、更高效。



0.3 融景AI：4+5+3全维赋能

> 金牌销售话术训练 - 让AI帮企业做销售、促成交

通过GEO将企业的销售话术训练至大模型，在大模型中形成一个金牌销售智能体，促进客户成交；在客户咨询时，AI说准产品优势和卖点，像资深销售一样帮你说服客户



5种投喂渠道：全域覆盖，多源筑牢内容根基

第三方新闻媒体、第三方商业媒体、企业自媒体

通过AI授课全域矩阵发文，AI一键批量自动化生成文章；借助第三方权威新闻媒体，打造公信力基石；第三方商业媒体B2B平台，建立垂直领域专业认知；发布企业自媒体，多平台内容传播；AI官网打造信任枢纽，塑造品牌信任源



第三方新闻媒体投喂 (部分展示)

行业B2B媒体投喂

企业自媒体投喂

新媒体平台

					
--	---	---	---	---	---



0.3 融景AI：4+5+3全维赋能

5种投喂渠道：全域覆盖，多源筑牢内容根基

AI视频新媒体

GEO官网

依托AI算法，选定关键词、画像等核心信息，即可一键智能生成视频；覆盖抖音、小红书、快手、视频号、B站、知乎等平台，完成视频矩阵批量发布与内容投喂，助力企业高效抢占AI搜索流量阵地，最大化实现品牌全域曝光



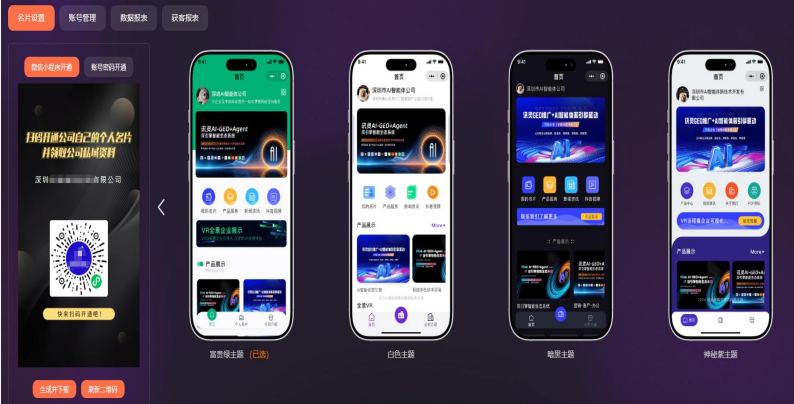
0.3 融景AI：4 + 5 + 3全维赋能

3大智能体：协同发力，让 AI 成为数字员工，让商机询盘精准落地

GEO 官网



数字名片



AI数字员工



GEO 官网

- ★网站展示内容丰富
- ★傻瓜式搭建
- ★支持多国语言
- ★支持VR展示功能
- ★官网与平台互通，每天5条新闻资讯更新，打造网站的权重，实现GEO推广、AI投喂
- ★销售端闭环落地

数字名片

- ★功能：支持展示企业视频、产品介绍 PDF、宣传海报、VR 全景等多种形式的多媒体内容。
- ★价值：一个设计精美、内容丰富的数字名片，能给客户留下专业、前沿的印象，显著提升品牌形象和客户信任感。

AI数字员工

- 7x24h 在线 · 企业数字化员工
- ★为企业量身打造全天候在线的智能“数字分身”，集成智能客服、销售助手与办公助理等功能，大幅降低人力成本，实现客户服务与业务运营流程的自动化、智能化升级。



Part Four

实力见证

优秀案例见价值

0.4 实力见证：优秀案例见价值

优秀客户案例

合作企业：
设备制造 | 深圳市DGLS科技有限公司

合作时长：
2个月

合作效果：内容投喂AI训练共2646条，实现各大AI平台品牌词、提问词、长尾词搜索

蒸馏词总量：60662

智能体总流量：1207

豆包AI搜索占位：14747个

DeepSeek AI搜索占位：6692个

文小言AI搜索占位：14524个

腾讯元宝AI搜索占位：14524个

通义AI搜索占位：14449个

纳米AI搜索占位：14375个



0.4 实力见证：优秀案例见价值

优秀客户案例

合作企业：
工业设备 | 宁波XX科技有限公司

合作时长：
1个多月

合作效果：内容投喂AI训练共458条，实现各大AI平台
品牌词、提问词、长尾词搜索

核心词总量：10

蒸馏词总量：20561

豆包AI搜索占位：3897个

DeepSeek AI搜索占位：1373个

文小言AI搜索占位：3838个

腾讯元宝AI搜索占位：3837个

通义AI搜索占位：3818个

纳米AI搜索占位：3798个



融景AI-GEO推广+智能体 新一代双核驱动智能系统

融景AI，轻松高效、普惠共赢

谢谢观看

