

福亚斯保温

FUYASI INSULATION

橡塑·玻璃棉·岩棉·硅酸铝
硅酸镁·聚氨酯

河北福亚斯保温建材有限公司

HEBEI FUYASI INSULATION BUILDING MATERIALS CO., LTD

地址: 河北省廊坊市大城县留各庄

Add.: Liugezhuang Development Zone Dacheng Country Hebei Province

邮编(P.C): 0665903

电话 (Tel): 0316-5783118

传真(Fax): 0316-5783050

网址: <http://www.hebeifuyasi.com>

E-mail: fuyasibaowen@163.com

集行业巨擘产品优势

做全球用户最信赖的产品

河北福亚斯保温建材有限公司

HEBEI FUYASI INSULATION BUILDING MATERIALS CO., LTD

WE WORK AS THE PRODUCT SO EASY CREATION IS A MASTERPIECE

我们把产品视为作品 所以每项创造都是杰作



福亚斯公众号



福亚斯官网

我们始终信誉“团结、求实、仔细、服务”的企业精神，始终坚持以领先一步，精益求精，以不断地开发满足用户需要的产品和为用户提供更好的服务宗旨，愿与新老客户保持长期友好的合作关系，互惠互利，共同发展。

We are always credibility \unity, pragmatic, careful, Service \spirit of enterprise, always adhere to the leadStep, strive for perfection, in order to meet the constantly developmentProducts to meet the needs of users and to provide users with better Service purpose, is willing to work with new and old customers to maintain long-term friends A good relationship of cooperation, mutual benefit and common development.

发展前景

DEVELOPMENT PROSPECT

一个公司是否有发展前景还是要看这个公司决策层的眼光



Enterprise Overview

企业概述

河北福亚斯保温建材有限公司是我国保温行业的大型骨干企业，公司位于华北地区保温材料生产基地——河北省廊坊市，总占地面积约50000平方米。公司主要生产橡塑制品、玻璃棉制品、岩棉制品、硅酸铝制品、硅酸镁制品、聚氨酯制品等多种保温材料，广泛应用于电力、石化、冶金、钢铁、船舶、建筑、机械制造等领域。

公司以优质的产品质量、良好的信誉赢得了广大用户的好评，与全国十几家发电企业、电建公司、石化企业、钢铁冶金公司保持长期供货联系，并远销日本、缅甸、越南、马来西亚等十多个国家和地区。

本公司秉承“质量追求无止境，信誉发展无疆域”的企业宗旨，以创新的企业精神与真诚守信的态度，创一流产品、一流品牌、一流业绩。欢迎各界客商采用我公司产品以及前来我公司考察、指导，共同为推进我国保温行业的发展作出贡献。

产品目录 CONTENTS

01 橡塑制品 RUBBER AND PLASTIC PRODUCTS

工程用Class1橡塑保温产品.....	01/02
橡塑保温产品特点.....	03/04
复合贴面橡塑产品.....	05
福亚斯橡塑辅助产品.....	06
橡塑工艺流程及优势.....	07/08

02 玻璃棉制品 GLASS WOOL PRODUCT

玻璃棉毡/板	09
高温玻璃棉	10
无甲醛玻璃棉卷毡	11
无甲醛玻璃棉板	12
憎水型玻璃棉板	13
憎水型玻璃棉毡	14

03 岩棉制品 ROCK WOOL PRODUCT

岩棉毡系列	15
玄武岩棉板	16
外墙专用岩棉板	17
岩棉板墙体保温系统	18
岩棉管系列	19
外墙防火隔离带岩棉板	20

04 硅酸铝、镁制品 ALUMINIUM SILICATE AND MAGNESIUM PRODUCTS

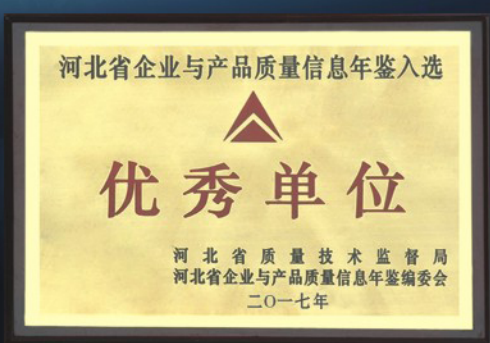
硅酸铝纤维板	21
硅酸铝纤维毡	22
硅酸铝甩丝针刺毡	23
复合硅酸镁管	24
复合硅酸盐板	25

05 聚氨酯制品 POLYURETHANE PRODUCTS

聚氨酯预置保温管	26
蒸汽直埋保温管	27
聚氨酯喷涂	28
蒸汽直埋保温管	29
直埋式预制保温管(管中管)	29

积极努力，透过现象看本质，敢于征服困难，
便等于打了一场胜仗，我们就又成功地朝着最终的胜利迈出了一大步，
面对实际，排除万难，勇夺胜利。

WIN THE VICTORY
勇夺胜利



福亚斯工程用Class1橡塑保温产品，广泛适用于商业/工业空调的水管系统、风管系统以及冷冻、冷藏机器设备的保温绝热领域，同时也应用于热水管道和工艺管道保温绝热。

Fuyasi Class1 rubber insulation products, widely used in the commercial/industrial air conditioning plumbing system, the field of thermal insulation of the duct system as well as frozen, refrigerated machinery and equipment, also used in the hot water piping and process piping thermal insulation.

工程用Class1橡塑保温产品

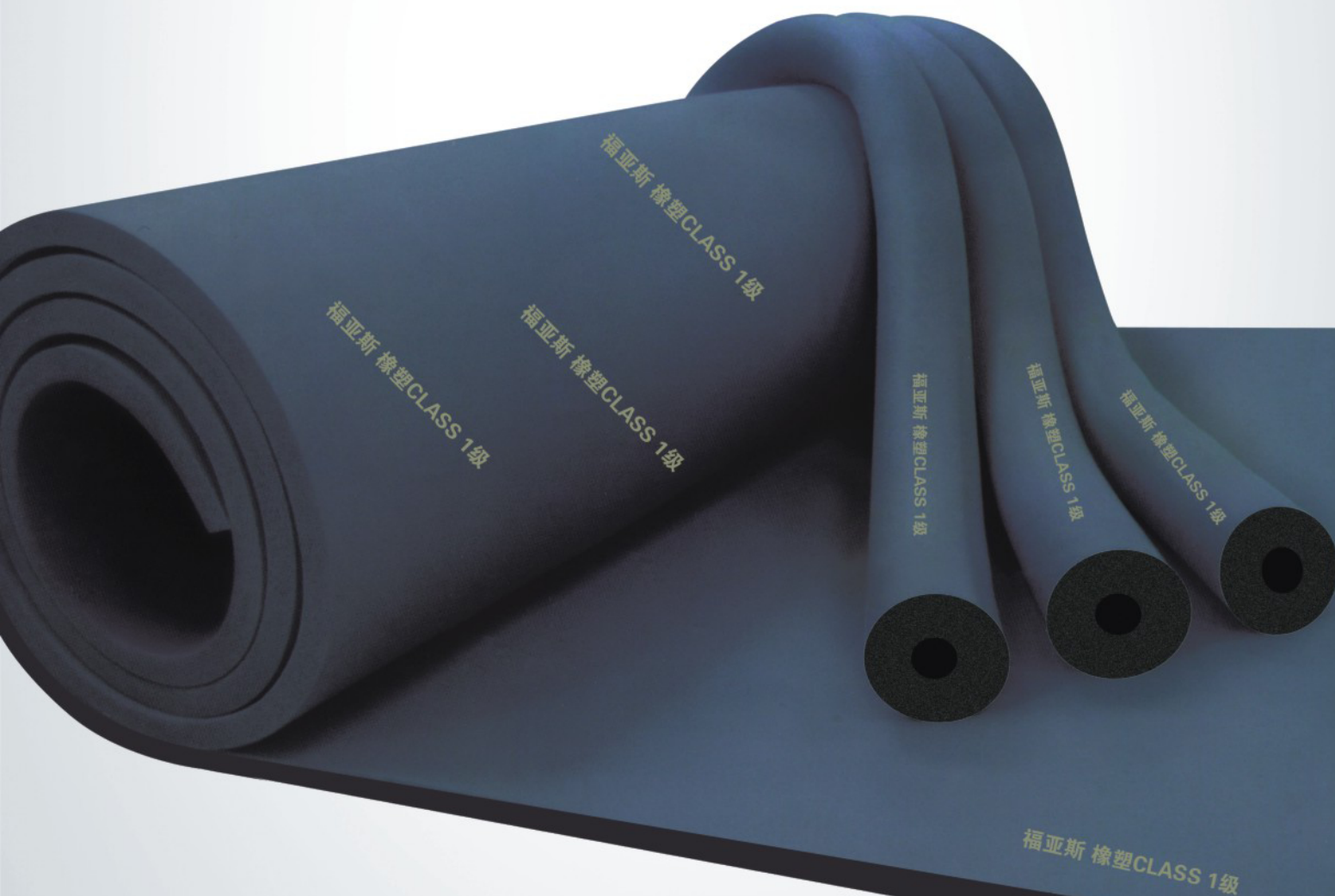


ENGINEERING CLASS1 RUBBER INSULATION PRODUCTS

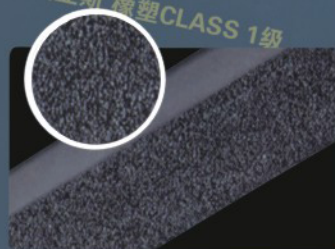
福亚斯橡塑保温材料是引进欧洲最新技术和先进的全自动连续生产线并经过自己研发改进，采用性能优异的丁腈橡胶、聚氯乙烯(NBR/PVC)为主要原料，配以各种优质辅助材料，经专利技术工艺发泡而成的软质绝热保温节能材料。

目前，福亚斯橡塑经过数年的探索与研究，自主研发并引进了多项专利技术，产品各项基础性能均在理想的密度状态下，达到更好更稳定的平衡。

- 发泡泡孔更均匀细密，闭泡率更高，能密封更多空气，显著提高保温性能。
- 更细密的泡孔在实际应用中被破坏的概率更低，抗水汽渗透能力更强。
- 工艺的改进使用原材料混合更充分，防火物质分布更均匀，提升了防火安全性能。
- 更有效的生产技术管理，有效的控制密度，使其更稳定，波动更小，保证了适宜的撕裂强度。

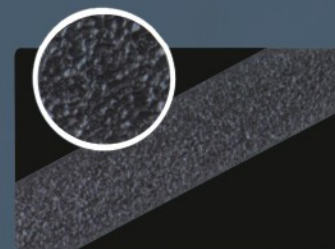


福亚斯 橡塑CLASS 1级



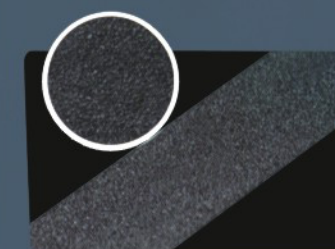
高品质的产品

采用专利微发泡技术，发泡充分，泡孔结构均匀细密，能有效锁住更多空气。产品密度适中，具有理想的撕裂强度，降低了实际应用中泡孔被破坏的概率，保证了产品应用的完整性。



泡孔结构过大的高密度产品

发泡不均匀，泡孔结构过大，在使用中泡孔易破裂，总体闭泡率不高，导致保温性能受到较大影响，抗水汽渗透能力也大幅下降。



福亚斯 橡塑CLASS 1级 表面撕裂强度脆弱的低密度产品

追求低成本，密度过低，导致撕裂过于脆弱，在实际使用中，产品表面容易撕裂，影响产品的保温绝热效果和实际使用寿命。

福亚斯零级橡塑产品

FUYASI ZERO RUBBER



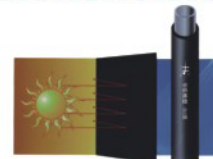
零级福亚斯橡塑是福亚斯公司推出的高品质橡塑隔热保温材料,不含氯氟烃、不含甲醛,“零级福亚斯橡塑”具备持久稳定的导热性能、湿阻因子及更高的防火性能(氧指数 $\geq 40\%$)。

零级福亚斯橡塑被广泛应用于高水准要求的中央空调、分体空调、建筑、医药、化工、电器等各类管道及设备的绝热保温,是追求精益求精客户的最佳选择。

Zero Fuyasi Rubber a Fuyasi launched high quality Rubber insulation material,CFC-free,does not contain formaldehyde "Zero huayang Rubber " have a lasting and stable thermal conductivity , moisture resistance factor and higher fire performance(oxygen index $\geq 40\%$) .

Zero Fuyasi Rubber is widely used in high-level central air conditioning,split air conditioning , construction , pharmaceutical,chemica.electrical and other types of insulation of pipes and equipment,the pursuit of excellence best choice for customers

- 持久稳定的导热系数
- 更高的防火性能
- 防潮性能好
- 抗震性能好
- Lasting and stable thermal conductivity
- Higher fire resistance
- Good moisture resistance
- Seismic performance



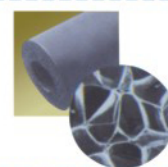
导热系数 Moisture resistance

闭孔率更高,绝佳的密闭式汽泡结构进一步降低产品导热系数,绝热性能持续稳定。
Obturator rate higher, excellent hermetic bubble structure to further reduce product thermal conductivity, thermal insulation performance remained stable.



防火性能 Fire Performance

氧指数显著提高,氧指数 $\geq 40\%$ 。按照GB8624-2006《建筑材料及制品燃烧性能分级》标准检测,达到B级标准。
Oxygen index significantly increased oxygen index $\geq 40\%$. according to GB 8624-2006 "building materials and combustion products classification" standard test. to Class B standards.



防潮性能 Thermal conductivity

以其独特的配方和工艺使产品本身湿阻因子更高更稳定,抗水汽渗透能力大大提升。
Its unique formula and process to make the product itself more stable and higher moisture resistance factor, greatly enhanced resistance to water vapor permeability.



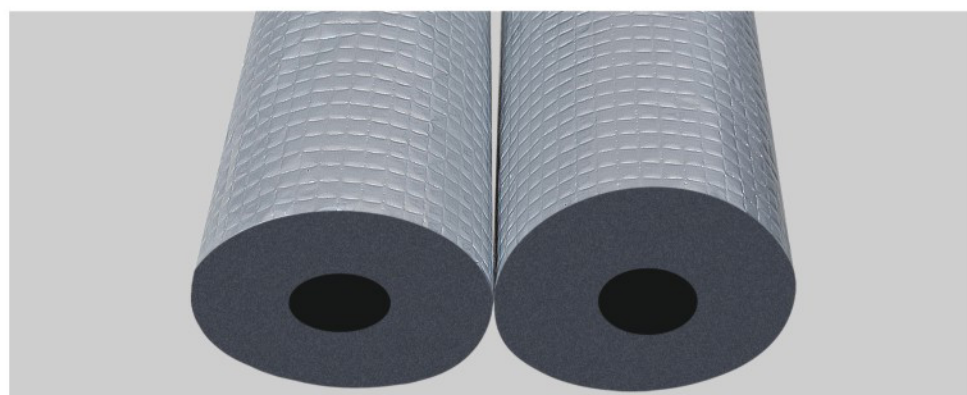
产品外观 Appearance

灰色表面,平滑且具有更高的弹性,外表即使无装饰亦显高档。
Gray surface, smooth and has a higher elasticity, appearance even without decoration also significantly high.

复合贴面橡塑产品

COMPOSITE LAMINATED RUBBER AND PLASTIC PRODUCTS

该产品系列本公司根据市场之需，最新推出的贴面产品，其具备以下特殊优点：
因该贴面产品表体增加了特制的铝制金属层，更大程序提高了产品的防火性能。
其内部结构添加了特种工艺制作的高分子材料，大大提高了产品的抗撕裂、抗冲击、耐腐蚀性能。



贴面产品的特点

外观高档、整洁、大方、尤其适用于超市、展览中心、体育场、车间等非吊顶的建筑物场所，防紫外线、抗氧化、抗老化、耐腐蚀，具备优异的抗水汽渗透能力，能够保持产品初始导热系数，大大提高了产品的使用寿命。



备注：可根据用户需要定做其他贴面产品

Note: Other foil-clad products can be made according to the customer's requirement.

福亚斯不干胶专用胶带

FUYASI stickers special tape



主要用于接缝或形状复杂部位的保温
Mainly used for the thermal insulation of the joints or complex shape parts

规格 (长×宽)	Size (L×W)
10000mm×50mm×3mm	10000mm×50mm×3mm

福亚斯布基专用胶带

FUYASI Burkina special tape



板、管用胶水粘合后接缝处用布基胶带处理能起到保护与美观作用。

Plates, tubes glued seams with a cloth tape processing can play a role of protection and aesthetics.

规格 (长×宽)	Size (L×W)
25000mm×28mm40卷/箱	25000mm×28mm40rolls/box
25000mm×35mm32卷/箱	25000mm×35mm32rolls/box
25000mm×48mm24卷/箱	25000mm×48mm24rolls/box

福亚斯橡塑专用胶水

FUYASI Rubber glue

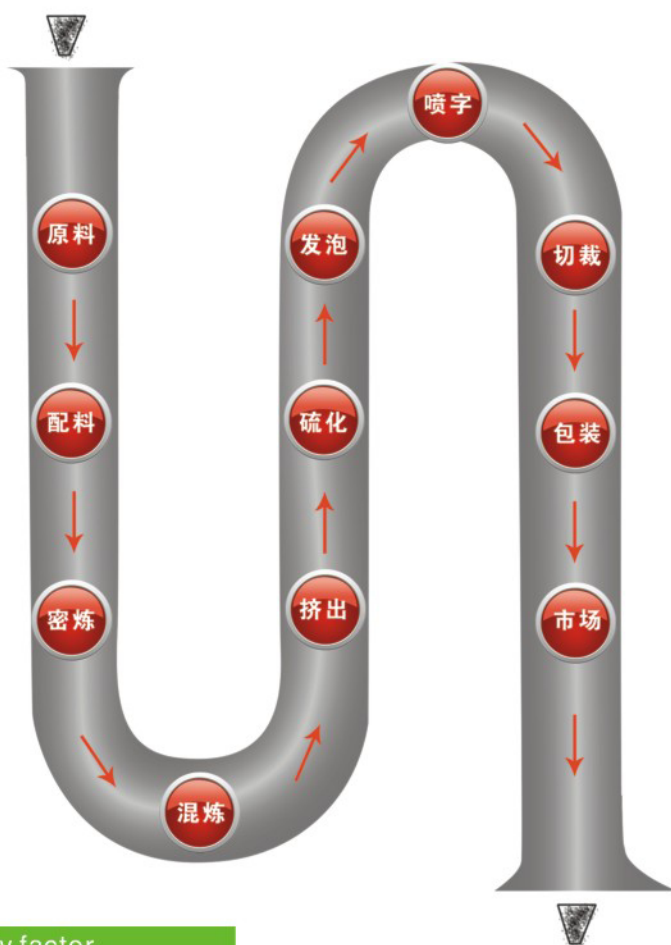


主要用于管材、板材的接缝及材料与设备等的粘接，该胶水干化时间短，干化后强度高，与华阳橡塑结合使用能达到最佳使用效果。

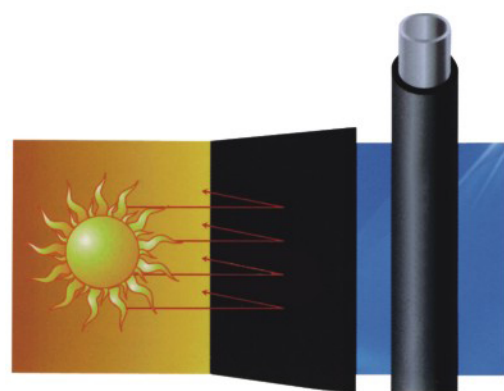
Mainly used in pipes, joints and bonding materials and equipment sheet, the glue drying time is short, high-intensity after drying, Huayang Rubber conjunction with Praxair to achieve the best results

规格 (毛重)	Specifications (Gw)
10千克/桶	2.5千克/桶
10kg/barrel	2.5kg/barrel

工艺流程图 Flow chart



导热系数低 Low conductivity factor



本橡塑产品具有独立闭泡结构，内部分布着无数个微小气泡，它们相对独立，互不连通，从而使该产品保证了隔热能力，降低了导热系数。

The rubber and plastic products with independent closed-cell structure, the internal distribution of numerous tiny bubbles, they are relatively independent, mutually connected, making it the ability to ensure the insulation, reducing the thermal conductivity.

防火性能 Corrosion resistance



本橡塑产品富含不燃、阻燃、减烟等原料，燃烧时产生的烟气浓度极小，而且不融化，不会有火球滴下，具有自然熄灭特征，符合国家相关标准。

The rubber products are rich in non-combustible, fire, smoke and other raw materials, reduction, combustion gas concentration is extremely small, and does not melt, there will be no fireball drops, off with the natural characteristics, in line with national standards.

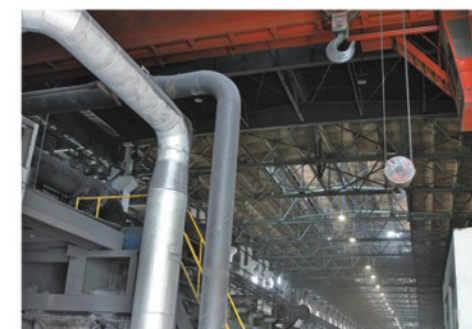
防水、防腐性能 Waterproofing, corrosion resistance



由于本橡塑产品配方独特，生产过程中采取了科学的工艺技术处理，致使内部分布着的微小气泡既牢固连接，又相对独立，形成严谨的闭泡结构，实现了对水汽分子的层层阻隔，即使材料表面受到损坏，也能防止水汽渗入内部。防水防潮的同时，也对被保温的管道、容器等起到了防腐作用。

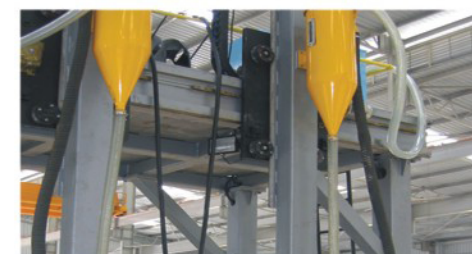
As the rubber and plastic products unique formula, manufacturing process technology to the scientific process, resulting in tiny bubbles within the distribution of both securely connected, and relatively independent, rigorous closed-cell structure formation, to achieve the barrier layers of vapor molecules Even if surface damage, but also to prevent moisture penetration inside. Waterproof, but also by thermal insulation of pipes, containers and other corrosion played a role.

安装方便、外形美观
Beautiful appearance, easy to install



本橡塑产品极富柔软性，施工简易方便。管道安装时，可把工程管件穿入橡塑管材内一起安装，也可把橡塑管材纵向切开将管道包裹后，再用胶水粘合恢复原状；对阀门、三通、弯头等不规则部件保温时，可将橡塑板材剪裁后按不同形状严密包裹粘胶，即能够确保整个系统的保温效果不受影响。由于橡塑产品表面光滑平整的特性，安装时无需另加隔热层、防护层等附加材料，既降低成本、节省时间，又方便施工，并保持了设备、管道（件）外型的平整美观。

This very soft rubber and plastic products, construction of simple and convenient. Pipeline installation, the works can penetrate rubber and plastic pipe is installed within the pipe, the rubber tubing can be cut lengthwise of the pipe wrapped, and then glued restitution; of valves, tees, elbows, which are not Rules parts insulation, can be cut after the rubber sheet wrapped tightly bonded in different shapes, namely to ensure the insulation effect of the whole system is not affected. As the smooth surface of the rubber product features, installation, without the addition of separated gas, fences and other additional material, both to reduce costs, save time and facilitate the construction, And maintain the equipment, pipes (parts) of smooth and beautiful appearance



玻璃棉毡/板

GLASS WOOL BLANKET BOARD



离心玻璃棉产品是一种纤维细长，导热系数低的保温材料，特殊的构造决定了它能够很好的禁锢空气，使之无法流动，杜绝了空气的对流传热，同时也能快速的减弱声音的传输，从而起到保温和吸音的作用。离心玻璃棉包括玻璃棉卷毡和玻璃棉板两大系列。

离心玻璃棉卷毡主要分为无贴面毡和复合贴面毡两大类。产品广泛应用于厂房、仓库、冷冻室、体育馆、展览中心、养殖种植保温棚、钢结构建筑以及各种室内游乐场所等。

离心玻璃棉板也可以分为无贴面板和复合贴面板两大类。是将玻璃棉加入热固性粘结剂，通过加压处理、加温固化成型的板材。较玻璃棉卷毡而言，板材具有更加卓越稳定的吸音降噪性能。被广泛应用于工业、住宅建筑外墙保温体系、以及空调调节等领域。

Centrifugal glass wool is a kind of heat insulating material with thin and long fiber and low thermal conductivity. With special structure, it can encompass air well so that the air cannot flow and thus convective heat transfer can be avoided. Meanwhile, it can also quickly reduce sound transmission, bringing good effect of sound absorption. Huayi centrifugal glass wool includes two major series, glass wool felt and glass wool board.

Centrifugal glass wool felt has two categories, i.e. facing-free felt and compound facing felt. These products are widely used for workshops, warehouses, refrigerating chamber, gym, exhibition center, heat preservation shed for cultivation, steel structure buildings, various indoor entertainment places, and so on.

Centrifugal glass wool board also has two categories, i.e. facing-free board and compound facing board. These boards are manufactured by adding thermosetting bond into glass wool and then subjecting the glass wool to pressurized treatment and heated solidification. Compared with glass wool felt, glass wool board has better and stabler noise absorption performance. These products are widely used in industry, exterior heat preservation system of residential buildings, air conditioning, and some other fields.

高温玻璃棉

HIGH-TEMPERATURE GLASS WOOL



高温玻璃棉分为高温玻璃棉卷毡和高温玻璃棉板两大类。是一种胶含量稍低于普通玻璃棉的保温棉，但是其具有轻质、保温稳定的优越特性。一般用在热风道、电站烟道、蒸汽管道，以及包扎管径大于300mm的管道保温，并且被广泛应用于电厂、化工、制药等行业的锅炉、反应釜、罐体等较高温度介质上，起到很好的保温隔热和降噪的功效。

High-temperature glass wool includes two major series, that is high-temperature glass wool felt and high-temperature glass wool board. This glass wool is a kind of heat preservation glass wool containing slightly lower glue than common glass wool but showing greatly advantageous by its light weight and stable heat preservation effect. These products, with good heat preservation and noise reduction effect, are generally used for heat preservation of hot air duct, flue in power plant, steam pipeline and pipes with a packed diameter of over 300mm, and are widely used for high temperature containers such as boilers, reaction kettles and tanks in power plant, chemical engineering, pharmacy and some other industries.

无甲醛玻璃棉卷毡

FORMALDEHYDE-FREE GLASS WOOL BLANKET



根据保温市场对建筑材料的需求标准在不断的提高，建材要求绿色、环保已经成为主流趋势，玻璃棉制品有限公司根据这一现状，利用高新技术开发出的高端保温产品——无甲醛玻璃棉，避免了甲醛苯酚等有害物质对人体及环境造成的危害，更好的达到了环保的数据指标，满足了市场高标准的要求。

The heat preservation market has increasingly higher requirement for building materials, and green and environment friendly building materials have become a major trend. In consideration of this actuality glass wool products Co., Ltd developed using new high technology a high-end heat preservation product--formaldehyde-free glass wool. This product avoids the harm to human and environment caused by hazardous substances such as formaldehyde and phenol, and can meet the higher requirements of the market on environmental protection.

无甲醛玻璃棉板

FORMALDEHYDE-FREE GLASS WOOL BOARD



项目Item	单位Unit	产品指标Index	标准Standard
密度Density	Kg/m ³	20~80	GB/T 5480.3
纤维平均直径Average fiber dia	μm	5~8	GB/T 5480.4
燃烧性能级别Grade of combustibility	w/m-k	不燃A级 Non-combustible Grade A	GB 8624-1997
热荷重收缩温度Reshrinking temp		250~400	GB/T 11835-2007
导热系数Thermal conductivity		0.034~0.07	GB/T 10294
甲醛释放量The formaldehyde release a quantity		未检出Undetected	GB50325-2001

憎水型玻璃棉板

HYDROPHOBIC GLASS WOOL BOARD



憎水型离心玻璃棉包括憎水卷毡和憎水板材两大系列。与普通离心玻璃棉相比较，它具备优异的防水性和保温性。玻璃棉保温材料是主要依靠材料纤维间的空气层进行保温的，而普通玻璃棉一旦受潮，就会严重影响其保温的效果。采用高新技术生产出来的憎水型保温产品—憎水型玻璃棉，克服了普通玻璃棉的这一弱势，现已作为更有优势的建材被广泛应用于幕墙、风管、车船、管道等的建筑领域。

Hydrophobic centrifugal glass wool includes two major series, hydrophobic felt and hydrophobic board. Comparing with common centrifugal glass wool, it has outstanding water-proof and heat insulating performance. Glass wool heat insulating material mainly functions by the air layer among the material fibers, while common glass wool will be seriously influenced in terms of its heat insulating performance when it is damped. Hydrophobic glass wool, a kind of hydrophobic heat insulating product produced by with new high technology, overcomes this weakness of common glass wool, and now it is widely used in such fields as curtain walls, air-ducts, vehicles and vessels, pipelines, etc as a more advantaged building material.

憎水型玻璃棉毡

HYDROPHOBIC GLASS WOOL BLANKET



项目Item	单位Unit	产品指标Index	标准Standard
密度Density	Kg/m ³	20~80	GB/T 5480.3
纤维平均直径Average fiber dia	μm	5~8	GB/T 5480.4
燃烧性能级别Grade of combustibility		不燃A级 Non-combustible Grade A	GB 8624-1997
热荷重收缩温度Reshrinking temp	°C	250~400	GB/T 11835-2007
导热系数Thermal conductivity	w/m·k	0.034~0.05	GB/T 10294
憎水型玻璃棉板憎水率 Hydrophobic glass wool board hydrophobicity	%	≥99.8	GB/T 10299
憎水型玻璃棉毡卷毡憎水率 Hydrophobic glass wool blanket hydrophobicity	%	≥99	GB/T 10299

岩棉毡系列

ROCK WOOL FELT SERIES

岩棉毡是为不平整表面保温而设计生产的卷状A级不燃岩棉制品，保温效果好，吸音降噪及透气性能佳。该产品分为标准型和憎水型，可在表面贴铝箔或玻璃纤维布。



项目	单位	JLF60	JLF80	JLF100	标准
表观密度	kg/m ³	60	80	100	GB/T11835-2007
导热系数(25℃)	W/(m·K)	≤0.040	≤0.038	≤0.038	GB/T10295
最高使用温度	℃	450	650	650	ASTM C411
热荷重收缩温度	℃	400	500	600	GB/T11835-2007
质量吸湿率*	%	≤1.0	≤1.0	≤1.0	GB/T5480
线收缩率	%	≤2	≤2	≤2	ASTM C356
憎水率*	%	≥98	≥98	≥98	GB/T10299
燃烧性能	---	A级不燃			GB/T8624
有机物含量	%	≤1.0	≤1.0	≤1.0	GB11835-2007
熔化温度	℃	>1000			---

以上数据仅供参考，公司保留随生产设备和工艺的改进而提升产品性能的权利。*指憎水产品。

典型应用 Typical applications

- 1、工业上用于大口径管道、存储罐等非平面的保温、降噪，并可增强系统的防火能力。
- 2、建筑上用于各种轻钢结构以及非平面的保温隔热，并可增强系统的防火能力。

玄武岩棉板

BASALT ROCK WOOL BOARD



玄武岩棉板是一种深褐色的岩棉板，由长而细的纤维加以热固性树脂黏合而成，它具有熔点高，耐火极限等级高，抗腐蚀、抗老化能力强等特点，是一种具有很高经济价值的防火保温隔音材料，通常用于防火等级较高的场所。

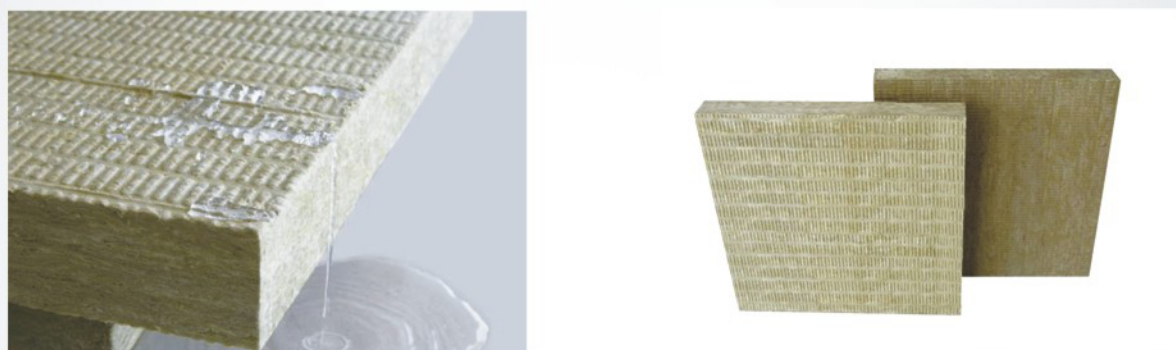
技术参数 technical parameter

产品性能	单位	JLW140	JLW160	JLW180	标准
表观密度	kg/m ³	140	160	180	GB/T5480
抗压强度(10%变形)	kPa	≥40	≥50	≥60	GB/T13480
抗拉拔强度(垂直于表面)	kPa	≥7.5	≥10	≥15	JG149-2003
导热系数(25℃)	w/(m·K)	≤0.040	≤0.040	≤0.040	GB/T10295
燃烧性能	--	A级不燃			GB/T8624
憎水率	%	≥98	≥98	≥98	GB/T10299
酸度系数	--	≥1.6	≥1.6	≥1.6	GB/T5480
质量吸湿率	%	≤1.0	≤1.0	≤1.0	GB/T5480
短期吸水量(部分浸水24h)	kg/m ²	≤0.5	≤0.5	≤0.5	GB/T25975-2010
长期吸水量(部分浸水28d)	kg/m ²	≤2.0	≤2.0	≤2.0	GB/T25975-2010
降噪系数(NRC)	---	≥0.6	≥0.6	≥0.6	GB/T18696
尺寸稳定性	%	≤1.0	≤1.0	≤1.0	GB/T8811
厚度偏差	mm	±3	±3	±3	GB/T5480
直角度	mm/m	≤5	≤5	≤5	GB/T5480
平整度	mm	≤6	≤6	≤6	GB/T25975-2010
熔化温度	℃	>1000			---

以上数据仅供参考，公司保留随生产设备和工艺的改进而提升产品性能的权利。

外墙专用岩棉板

SPECIAL EXTERNAL WALL ROCK WOOL BOARD



常用规格 Commonly used specifications

	外墙保温隔离带	外墙保温岩棉板
厚度 (mm)	30-120	30-150
密度(kg/m ³)	100-180	70-200
尺寸 (mm)	1200*300/1200*400	1200*630/1000*600

备注：可提供其他尺寸；可在岩棉板产品的表面加贴铝箔、单面或双面玻璃纤维布等饰面材料。

产品应用 Product application



适用范围

- 主要适用与以粘、钉结合工艺与基层墙体连接固定，并由抹面胶浆和增强用玻纤网布复合而成的防护层以及饰面砂浆饰面层或涂料构成的建筑外墙保温系统。
- 也适用于非透明幕墙外保温系统。
- 也可用于非A级保温材料的外墙保温系统，作为防火隔离带、挡火梁等构造。

典型应用 Typical applications

- 1、特别适用于岩棉板薄抹灰外墙外保温系统。
- 2、适用于干挂石材、铝塑板、铝单板等幕墙结构外保温系统。
- 3、作为防火隔离带用于非A级保温材料的外墙保温系统，以提高整个系统的防火能力。
- 4、其他对防火、保温、防水要求等级高的保温场所。

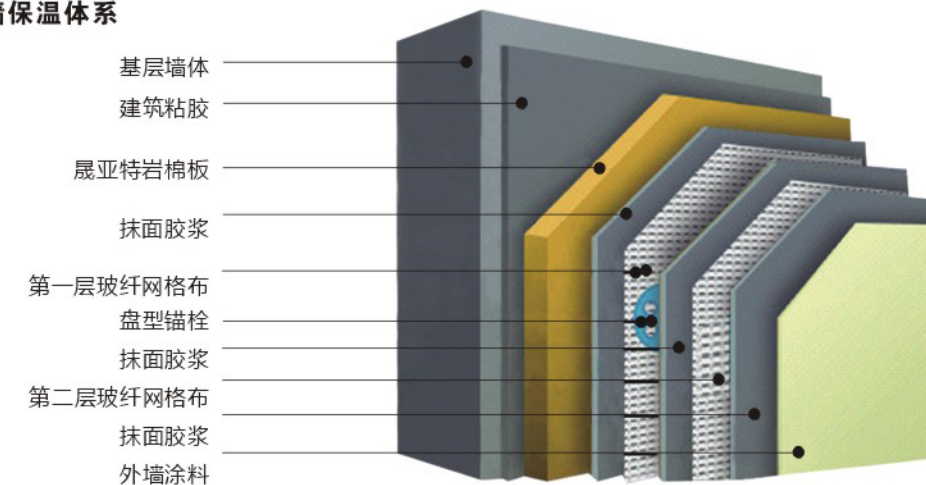
包装与储存 Packaging and storage

为了便于施工、运输和存储，产品以聚乙烯热缩膜的方式包装。应被存放在干燥、通风的室内，或者在存放时使用防水盖布遮盖。

岩棉板墙体保温系统

ROCK WOOL WALL INSULATION SYSTEM

薄抹灰型外墙保温体系



- 外墙饰面
- 抹面胶浆
- 网格布
- 抹面胶浆
- 锚固件
- 网格布
- 防护砂浆
- 岩棉板

岩棉板外墙外保温系统置于建筑物外墙外侧的保温及饰面系统，是由岩棉保温板、胶粘剂、锚固件、抹面胶浆和耐碱网布及涂料等组成的系统产品。采用抹面胶浆增强护面层的厚度宜控制在7mm~9mm。本系统采用粘结固定，并有锚栓锚固的方式与基层墙体连接。

系统特点 System characteristics

- 1、岩棉保温板外墙外保温系统作为建筑节能的产品，它完全符合保温与防火的双重性、保温材料与系统的相容性、施工的便利性、应用的经济性。
- 2、在目前建筑外保温防火要求越来越高的形势下，岩棉板具有容重小、导热系数低，经综合分析比较它是无机保温材料中最理想的不燃级材料，其保温、防火、吸音、隔热性能也已得到了工程实践的验证。因此，岩棉板外墙外保温系统在我国建筑市场一定会受到欢迎，具有很好的发展前景。

岩棉管系列

ROCK WOOL TUBE SERIES

规格

容重: 80-150kg/m³/40-70kg/m³

岩棉管内径(mm):

φ22-1 220(无限大)

φ500mm以下整圆管

厚度(mm): 30-200

应用

●矿岩棉保温管壳, 适用与中小口径管道的保温绝热。管壳单边有剖缝, 保温性能好, 施工方便。
管壳外层可按客户要求加贴铝箔。



技术性能	技术指标	备注
导热系数W/(m.k)	0.030-0.044	常温
渣球含量%(颗粒直径>0.25mm)	12以下	符合GB11835-2007
不燃性	A	符合GB5464
纤维直径(μ)	4-7	
工作温度	268-600	
酸度系数	≥1.5	SiO ₂ +AlO ₂ CaO+MgO
吸湿率(%)	<5	符合GB11835-2007
密度公差(%)	±10	
树脂含量	岩棉板 >3	符合GB11835-2007
	岩棉板 >1	
	岩棉管 >3.5	
憎水率(%)	>98	符合GB5480

外墙防火隔离带岩棉板

EXTERNAL WALL FIRE BARRIER ROCK WOOL BOARD

外墙保温防火隔离带专用岩棉条是专为提高建筑物外墙保温系统的防火能力而设计生产。本产品与外墙达不到A级防火的保温材料配套, 作为防火隔离带使用, 以增加建筑物外墙的整体防火能力。具有较高的抗压和抗拉伸强度、较低的吸水和吸湿性、尺寸稳定性良好、不会产生热膨胀或收缩、耐老化等优点。



规格型号 Specification model

项 目	岩 棉 条	
长×宽 (mm)	1200*150	1200*300
表观密度(kg/m ³)	100	150
厚度 (mm)	30-150	
其他规格可以根据客户要求定制。		

技术参数 technical parameter

产品性能	单 位	JLWL100	标 准
抗压强度(10%变形)	kPa	≥40	GB/T13480
抗拉拔强度(垂直于表面)	kPa	≥80	JG149-2003
导热系数(25℃)	w/(m·K)	≤0.048	GB/T10295
燃烧性能	---	A级不燃	GB/T8624
憎水率	%	≥98	GB/T10299
酸度系数	---	≥1.8	GB/T5480
质量吸湿率	%	≤1.0	GB/T5480
短期吸水量(部分浸水, 24h)	kg/m ²	≤1.0	GB/T25975-2010
长期吸水量(部分浸水, 28d)	kg/m ²	≤3.0	GB/T25975-2010
降燥系数 (NRC)	---	≥0.6	GB/T18696
尺寸稳定性	%	≤1.0	GB/T8811
厚度偏差	mm	±3	GB/T5480
直角度	mm/m	≤5	GB/T5480
平整度	mm	≤6	GB/T25975-2010

以上数据仅供参考, 公司保留随生产设备和工艺的改进而提升产品性能的权利。

典型应用 Typical applications

- 1、与聚苯板、挤塑板等非A级防火的保温材料配套作为防火隔离带使用, 提高外墙保温系统的防火能力。
- 2、用于薄抹灰外墙保温系统, 纤维方向垂直于基层墙体表面, 提高系统的抗拉、抗压能力。
- 3、作为金属夹芯复合板的芯材使用, 应用于对防火、防水、保温、隔音等要求较高的场所。

硅酸铝纤维板

ALUMINUM SILICATE FIBER BOARD

产品介绍

硅酸铝板、毡是以硬质粘土熟料—焦宝石为主要原料经电弧熔融喷吹并加入一定比例的树脂结合剂固化而成。

生产工艺

●生产设备：“多机联体”一次成型硅酸铝板流水线。在硅酸铝棉喷吹时加入一定比例的粘结剂，形成硅酸铝毡坯通过固化室热风穿透定型后，电脑控制台自动切割成型的硅酸铝干法板。

品种类别

硅酸铝软板 硅酸铝半硬板 硅酸铝硬板

常用规格型号

1200×600×(30-100)mm 1000×600×(30-100)mm 800×600×(20-100)mm 600×400×(15-100)mm



名称	硅酸铝软板	半硬板	硬板
型号	1000*600	800*600	600*400
颜色	白	白	白
体积密度 kg/m ³	70-100	100-130	130-500
各热面下导热系数 (w/m·k)	0.034 (20℃)	0.034 (30℃)	0.035 (20℃)
	0.098 (400℃)	0.09 (400℃)	0.09 (400℃)
	0.132 (600℃)	0.126 (600℃)	0.126 (600℃)
	0.167 (800℃)	0.161 (800℃)	0.159 (800℃)
永久线收缩率 (保温24小时) %	-4.0 (900℃-1000℃)		
渣球含量 (%) >0.25mm	10.5	9.2	10.2
纤维细度 (μm)	2.0	2.0	2.0
标准GB/T	16400-2003		

硅酸铝纤维毡

ALUMINIUM SILICATE FIBRE MAT

生产工艺

- 生产设备：“连融连吹”“多机联体”硅酸铝毡流水线。
- 由含有一定比例粘结剂的硅酸铝毡坯经过固化室热风穿透定型、纵横切、打卷包装工序制成。
- 品种根据不同用途分为：硅酸铝纤维卷毡、硅酸纤维平毡。

卷毡常用型号

7000×600×15mm
6000×600×20mm
4000×600×30mm
6000×600×40mm
5000×600×50mm

平毡常用型号

1200×1200×(40-100)
1200×1000(40-100)
1200×600×(40-100)
长度：1000mm-6000mm
宽度：400mm、600mm、1200mm
厚度：15-60mm



应用Application

●主要用于电力锅炉，气轮及核电隔热；异型金属铸件消除应力的隔热；高温管道，加热装置的壁衬；焊接件消除应力的隔热；化工工业高温反应设备及加热设备的壁衬；高层建筑防火隔热；窑炉炉门，隔热。

参数指标

名称	硅酸铝纤维卷毡	硅酸铝纤维平毡
体积密度kg/m ³	70-120	100-140
纤维细度 μm	2.4	2.4
永久线收缩率 (%) ，温度1000℃，保温24小时	-4	-3.9
渣球含量 (%) <0.25	10.2	10.5
各热面下导热系数(w/m·k)	0.034 (20℃)	0.034 (20℃)
	0.096 (400℃)	0.095 (400℃)
	0.132 (600℃)	0.132 (600℃)
备注	以上数据按国际规定的测定方法测得	

硅酸铝甩丝针刺毯

ALUMINIUM SILICATE BRUSHOFF NEEDLE - PUNCHED BLANKET

生产工艺Production process

- 生产设备：美国BW公司三流口针刺毯流水线。
- 各种硅酸铝刺毯，采用不同材质的原料(如焦宝石、SiO₂、Al₂O₃、粉料混配等)所成纤维经沉降针刺、热定型、纵横切、打卷等工序制成。质地均匀，表面平整，具有优良的抗拉强度，因硅酸铝针刺毯本身不含粘合剂，所以大大提高了耐热程度。

常用规格型号

15000×610×10(mm) 7200×610×20(mm) 6000×610×30(mm) 5000×610×40(mm) 3000×610×50(mm)

品种类别

标准型硅酸铝针刺毯 高纯型硅酸铝针刺毯 高铝型硅酸铝针刺毯 含锆型硅酸铝外刺毯

应用Application

- 电力锅炉，汽轮机及核电隔热。化工工业高温反应设备及加热设备的壁衬。高温管道，异型管道，工业窑炉壁衬。焊接件消除应力的隔热。异型金属铸件消除应力的隔热。窑炉炉门，顶盖隔热。



名称	普通型	高纯型	高铝型	含锆型
分类温度℃	1100	1260	1360	1430<<
工作温度℃	<1000	1100	1200	1300
颜色	白	洁白	洁白	洁白
体积密度kg/m ³	100-140	100-140	128或160	128或160
永久线收缩率% (保温24小时， 体积密度128 kg/m ³)	-3 (1000℃)	-3 (1100℃)	-3 (1200℃)	-3 (1350℃)
各热面温度下导热系数(w/m*k) 体积密度128 kg/m ³	0.09 (400℃)	0.09 (400℃)	0.12 (600℃)	0.12 (800℃)
	0.176 (800℃)	0.16 (800℃)	0.20 (1000℃)	0.20 (1000℃)
		0.22 (1000℃)		
抗拉强度体(M*Pa)积密度 (128 kg/m ³)	0.04	0.04	0.04	0.04

复合硅酸镁管

MAGNESIUM SILICATE TUBE

- 复合硅酸盐保温型材是一种新型的保温材料，该产品由优质天然矿物质硅酸镁组成，再添加化学添加剂和高温粘接剂，经过制浆、入模、定型、烘干、成品、包装等工艺，制造而成。
- 本产品是集封闭微孔结构与网状纤维结构为一体的优质高效保温材料。在使用温度范围内，可长期使用，不易老化、不变质、无毒无味、保温性能长期不减。具有体积小、导热系数小、隔冷、隔热、防震、吸音等特点，可广泛用于冶金、化工、石油、船舶、纺织、医药、交通、热电、建筑等行业中。与其它保温材料相比具有施工方便、可任意裁剪、依型包托、不污染环境、不刺激皮肤、施工无损耗等特点。产品可分两大类：防水型、普通型。

规格Specifications

板、毡：1000×500×30-70(mm)

管壳：22-φ600(mm)

厚度：30-220mm 长度：1 000mm



技术指标Technical index

项目	软板	硬板Hard board
容重Kg/m ³	40-80Kg	80-130kg
抗拉强度	≥0.15 (纵横平均)	
PH值	7-8	
导热系数(W/m-k)	100℃(0.0235)	
	219℃(0.031)	
	301℃ (0.038)	80-98%(0.047-0.049)
环境温度 (20℃)	401℃ (0.045)	
	502℃ (0.058)	
憎水率	98%	>90%
可燃性	不燃	不燃 Non-ignitable
适用范围	-40℃-600℃	600℃-800℃
弹性恢复率	≥60%	

复合硅酸盐板

COMPOSITE SILICATE PLATE

- 复合硅酸盐保温型材是一种新型的保温材料，该产品由优质天然矿物质硅酸镁组成，再添加化学添加剂和高温粘接剂，经过制浆、入模、定型、烘干、成品、包装等工艺，制造而成。
- 本产品是集封闭微孔结构与网状纤维结构为一体的优质高效保温材料。在使用温度范围内，可长期使用，不易老化、不变质、无毒无味、保温性能长期不减。具有体积小、导热系数小、隔冷、隔热、防震、吸音等特点，可广泛用于冶金、化工、石油、船舶、纺织、医药、交通、热电、建筑等行业中。与其它保温材料相比具有施工方便、可任意裁剪、依型包托、不污染环境、不刺激皮肤、施工无损耗等特点。产品可分两大类：防水型、普通型。

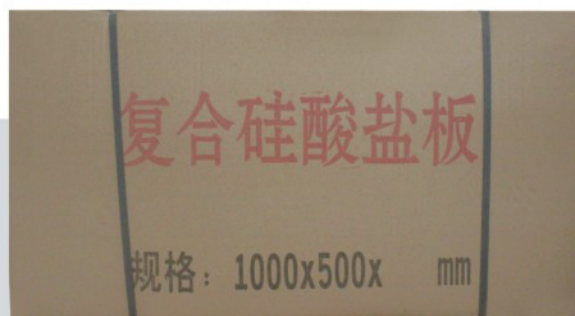
规格Specifications

板、毡：1000×500×30-70(mm)

管壳：22-φ600(mm)

厚度：30-220mm

长度：1000mm



技术指标Technical index

项目	软板	硬板Hard board
容重Kg/m ³	40-80Kg	80-130kg
抗拉强度	≥0.15 (纵横平均)	
PH值	7-8	
导热系数(W/m·k)	100°C(0.0235) 21.9°C(0.031)	
环境温度(20°C)	301°C(0.038)	80-98%(0.047-0.049)
	401°C(0.045)	
	502°C(0.058)	
憎水率	98%	>90%
可燃性	不燃	不燃 Non-ignitable
适用范围	-40°C-600°C	600°C-800°C
弹性恢复率	≥60%	

聚氨酯预置保温管

POLYURETHANE PRESET HEAT PRESERVATION PIPE

- 管材中敷设伴热电可以避免由于管道冻结而影响管网运行。敷设伴有电缆的管材，规格尺寸结构完全与普通管网保温相同，特制的伴热电缆紧贴钢管外壁并与之平行敷设在管材中，利用点热通过钢管加热介质。刚通电瞬间电缆发热功率最大，随着温度升高，电缆中PTC记忆材料电阻逐渐增大，因而工作电流和电热功率也逐步减少，直至发热功率补偿系统的热损失，使系统温度处于稳定状态时止。当环境温度降低使系统温度有降低趋势的时候，电缆功率自动增大，自动补偿损失，使系统在新的温度下处于平衡，这种补偿加热方式是高效节能的。

◎耐高温保温管

- 适用于输送介质低于180°C的直埋保温管道，高温水用于集中供热的优点也日益补供热行业的同行认可，为了满足输送高温载热介质的需要，我们开发研制了耐高温型保温管。

技术指标

聚氨酯	单位unit	指标index	玻璃钢	单位unit	指标Index
容重	kg/m ³	40-46	抗压强度	Mpa	120-220
导热系数	W/mk	<0.025	抗压强度	Mpa	21-355
耐热性	°C	≤120	表层硬度	Mpa	<320
耐寒性	°C	≥-50	击穿电压	kv	>25
粘结强度	Kpa	≥200	表层含胶量		>45%
抗压强度	Kpa	≥200	氨凝	Kpa	400-900
吸水率	kg/m ³	≤0.2	使用年限	年	30-50



蒸汽直埋保温管

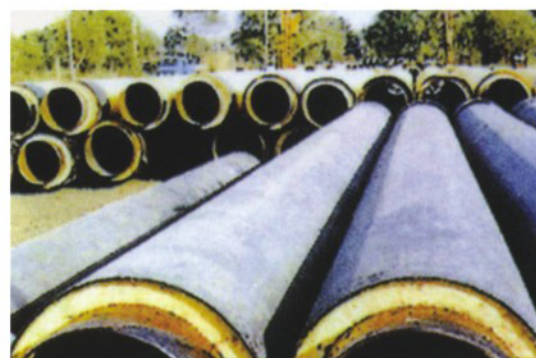
STEAM DIRECTLY BURIED INSULATING PIPE

聚氨酯黑料

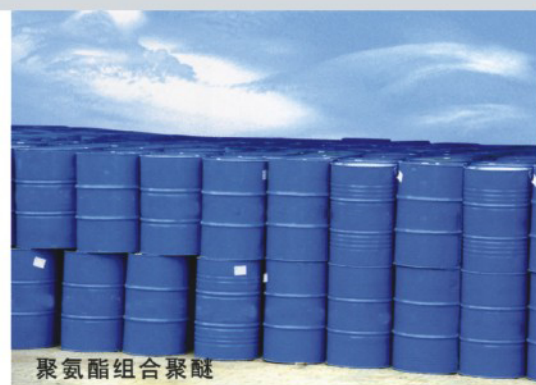
聚氨酯黑料又称“粗MDI”或“聚合MDI”，是生产聚氨酯发泡保温材料、地坪材料、各种胶粘剂以及其他聚氨酯制品的主要原材料。聚氨酯硬质泡沫塑料是聚氨酯合成材料中应用最大的一种，一般分为两组份：A组份（聚氨酯黑料）异氰酸酯，B组份（聚氨酯白料）组成聚醚。

在聚氨酯硬脂泡沫原料系统中，多次甲基多苯基异氰酸酯组份俗称聚氨酯黑料：它为含有一定量较高官能度的异氰酸酯与二苯基甲烷二异氰酸的混合物，官能度约2.6-2.7，室温下为深棕色液体，聚氨酯黑料可广泛应用于聚氨酯硬泡保温材料的制造，聚氨酯黑料还可用于异氰脲酸酯泡沫、涂料、粘合剂、防渗堵漏、结构泡沫、微孔自结皮泡沫、汽车保险杠、内饰件、高回弹泡沫、合成木材等领域。由于聚氨酯黑料特有的组成结构，在应用于泡沫制品时，具有较好的发泡流动性，适合应用于发泡原液流动性要求严格的制造。是形成聚氨酯硬泡的主要原料之一。不饱和树脂作玻璃钢保护，采用高密度低压聚乙烯塑料管作保护层（通称为聚氨酯管中管或黄夹克、黑夹克）。

聚氨酯直埋管可现场浇注，也可提前制成型。它具有保温效果好、施工简单方便、施工工程期短、工程造价低、使用寿命长的特点，因此被供热管道等广泛使用，并成为其首选产品。



聚氨酯黑料



聚氨酯组合聚醚

聚氨酯喷涂

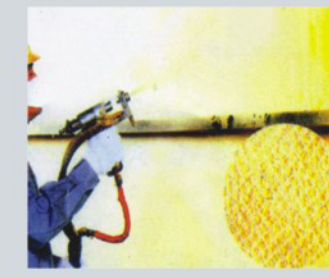
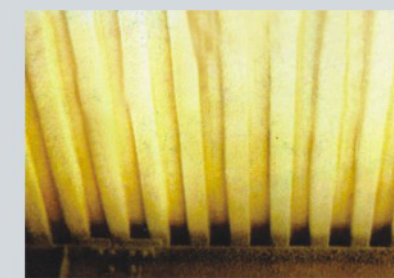
POLYURETHANE COATING

聚氨酯喷涂是聚氨酯两种原液经过发泡机由气流直接喷涂于物体表面，几秒内产生硬质泡沫，牢牢结合于物体表面，使保温层和物体成为没有隙缝的整体。

聚氨酯喷涂特点

- 1、聚氨酯硬微小泡体闭孔率 $\geq 95\%$ ，吸水率 $\leq 1\%$ ，节能、隔热效果好。聚氨酯硬泡体是高密度闭孔的泡沫化合物，导热系数 $\leq 0.022w/mk$ ，节能效果好。施工厚度 $\geq 40mm$ 就可以达到节能65%的要求。聚氨酯硬泡体的抗压强度 $\geq 300Kpa$ ，还可以根据实际情况加大抗压强度到600Kpa以上，满足了工程的各种不同要求。
- 2、聚氨酯硬泡体直接喷涂于屋面层，系反应物料受压力作用，通过喷枪形成混合物直接发泡成型，液体物料具有流动性、渗透性，可进入到屋面基层空隙中发泡，与基层牢固地粘合并起到密封空隙的作用。其粘结强度超过聚氨酯硬泡体本身的撕裂强度，从而使硬泡层与屋面基层成为一体，不易发生脱层，避免了屋面水沿层面缝隙渗透。聚氨酯硬泡体能够与木材、金属、砖石、混凝土等各种材料牢固粘结。
- 3、具有很强的抗渗透能力，通过机械化施工，屋面形成无缝连续壳体。
- 4、异型屋面极易施工，结点处理简单方便，防水性能可靠。
- 5、重量轻、大大减低屋面荷载聚氨酯硬泡体40mm代替了传统做法中的防水层、保温层及其中间的找平等，且40mm厚的聚氨酯硬泡体每平方米重量约为2.4kg，大大降低屋面荷载，适合各种平面、曲面、结构复杂的屋面。
- 6、抗老化强度的温度范围大。
- 7、聚氨酯硬泡体在低温 $-50^{\circ}C$ 情况下不脆裂，在高温 $+150^{\circ}C$ 情况下不流淌，不粘连，可正常使用，且耐弱酸、弱碱等化学物质侵蚀。
- 8、施工简便迅速，简化了屋面整体的施工工艺机械化施工，施工人员少，减少安全隐患，一套进口设备在良好条件下每天可完成800-1000平米的施工，比常规防水保温材料施工时间节省80%。
- 9、旧屋面维修翻新当旧基层未发生脱层、起鼓，可以不铲除旧基层，直接在旧基层上喷涂施工，降低了工程强度和难度，省工程造价及施工时间。无氟发泡，绿色无污染采用先进的无氟发泡技术，符合环保要求。

容量	42	GB343-86
导热系数kpd/m.h.°C	0.019-0.023	FC-32
闭孔率%	≥ 95	AgTM02856-70
吸水率kg/m ³	< 0.21	ASTM2856-70
抗压强度Mpa	0.025-0.29	GB2918-82
氧指数%	26%	GB2406-80
表面平整度	$\leq 10mm$	国际
一次喷涂厚度	3-25cm	



硬质泡沫塑料

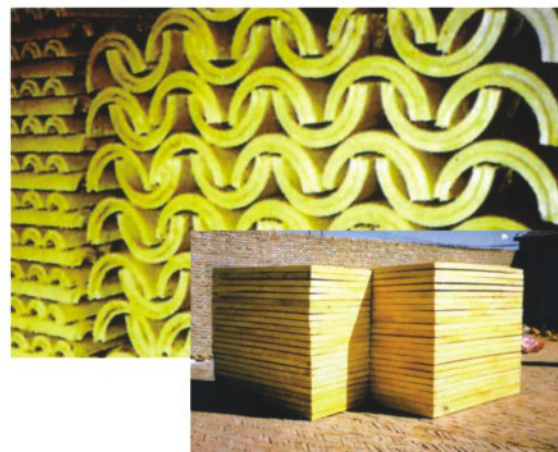
POLYURETHANE RIGID FOAM

聚氨酯硬质泡沫塑料自三十年代聚氨酯合成材料诞生以来，一直作为一种优良的绝热保温材料而得到长远的发展，其应用范围也越来越广泛，更由于其施工简便、节能防腐效果显著而被大量的用于各种供热、制冷、输油、输气等各种管道施工方便：将保温层—聚氨酯硬泡用现场浇灌或预制成型等方法敷于钢管的防腐层外，方法简便，工效迅捷。

◆**导热系数小**：聚氨酯泡沫的导热系数在几乎所有保温材料中是最低的，因此能使物料的热损失减少到最低限度。

◆**防水、防腐、耐老化**：由于聚氨酯泡沫的闭孔率可达92%以上，因此，用聚氨酯泡沫作为直埋管道的保温层，不仅可以起保温隔热的作用，而且能有效地防止水、湿气以及其它种种腐蚀性液、气体的浸透，防止微生物的滋生和发展。

◆**适应性强**：聚氨酯泡沫能与各种材料进行牢固的粘合，因此，作为直埋管的保温层几乎无需考虑防腐外层与之粘的问题。聚氨酯保温层的适应温度为+120℃~-196℃，短时(十几小时)可达+190℃。如果用户需长期温度190℃，我们可根据用户需要用高温料成型。



直埋式预制保温管 (管中管)

DIRECT BURIED PREFABRICATED INSULATING PIPE (PIPE IN PIPE)

直埋式保温管由输送介质的钢管，高密度聚乙烯外套管、以及钢管和外套管之间填充的聚氨酯硬泡保温层紧密结合而成，直埋式预制保温管较之传统的各类保温管材具有十分突出的优点：

- 1、保温性能好，热损失仅为传统管材的25%，长期运行可节约大量能源，显著降低能源成本。
- 2、具有很强的防水和耐腐蚀能力，不需附设管沟，可直接埋入地下或水中，施工简便迅速，综合造价低。
- 3、在低温条件下也具有优良的耐腐蚀和耐冲击性，可直接埋入冻土层。
- 4、使用寿命可达30-50年，正确的安装和使用可使管网维修费用极低。
- 5、可设置报警系统，自动监测管网渗漏故障，准确显示故障位置并自动报警。

项目	单位	指标	实验方法、标准
密度	kg/m ³	40-60	ISO845-77
抗拉强度	Kpa	≥200	ISO1926-79
抗压强度	Kpa	≥200	ISO844-78
粘接强度	Kpa	≥200	实验方法、标准
导热系数	w/m.k	<0.023	ISO2851-75
耐热性	°C	<120	ASTMD477-76
耐寒性	°C	≥-50	实验方法、标准
吸水性	kg/m ²	≤0.2	

部分工程业绩

PORTION PROJECT ACHIEVEMENTS



华北地区

钓鱼台国宾馆
中国能源建设集团北京电力公司
中国华电工程(集团)有限公司
首都机场开发公司
北京理工大学
北京总后老干部住宅
北京怡馨家园
北京京都房地产开发公司
北京新华联锦园
北京丽景琴园
中国人民大学
北京亚运村
北京武夷花园
中国航天集团第二研究院
中国航天集团第二研究院家庭院
北京广安门医院
北京中科创业园
北京戴姆勒发电机厂
北京卫戍区兵训营办公楼
首钢总公司
606金属研究所(北京)
望京融科中心
北京武警总医院
中国农业银行北方数据中心
怀柔鸿雁苑通州物资学院
北京中国二十二京城项目部
北京世纪西飞幕墙技术有限公司
北京大兴汽车城
北京丰台区花乡桥中国通项目

静海天宇大厦
管委会(塘沽河北路宝山交道)天津
天津泰达MSD高尚生活组团项目
天津中旺铝业有限公司幕墙工程
天津市武清区新海洋海燕公寓
蓟县消防中队
天津市房管局热力公司
天津津阳建工集团
天津房地产发展集团有限公司
天津天宇宾馆
天津北辰区盛仓新苑
杨柳青电厂(天津)
天津滨海新区长江路景致小区
天津国际贸易中心三期工程
天津环球金融中心津塔
天津河得润流煤气发电工程
大港电厂
大港石化
天津福民工贸有限公司
天津大学体育馆
天津文化中心
天津长和生物细胞研究中心
天津武清碧湖庭院住宅楼
天津中惠熙元广场
天津东丽区詹庄(海雅园南)公建项目
天津河西热供办
天津市于家堡地铁站工程
天津天元道九号标准厂房
河北省电力建设第二工程公司西电工程

廊坊管道局中学
廊坊市和平丽景小区
邢台钢铁有限责任公司
保定市政府
河北帝华房地产
河北科技大学
河北幼儿师范
河北省军区住宅楼
河北省卫生学院
河北华泰房地产开发公司
河北大学人民武装学院
河北南宮蓝天钢构厂
河北建设宣化热电公司机组脱硝工程
保定市政府办公厅
河北省秦皇岛大秦左岸
唐山市东方时代中心二期
秦皇岛杨道庄经济适用房
迁安市红星美凯龙广场
河北怀特集团有限公司
河北师范大学
河北科技大学
河北农业大学
唐山恒大华府
冀州西王镇中学
冀州南午村中学楼
唐山渤海豪庭
邢台平乡儿童医院
河北玉峰电厂



福亚斯保温
 FIYASI INSULATION
 部分工程业绩

华北地区

廊坊市阿尔卡迪亚小区
 三河电厂
 华北油田(沧州)
 沧州大化
 邢钢集团(邢台)
 保定南丰机电
 保定市茂业
 邯郸连城别苑
 邯郸新兴铸管股份有限公司
 秦皇岛市开发秦皇岛昌黎广缘
 燕山大学(秦皇岛)
 承德新新钒钛钢铁有限公司
 衡水国税局
 河北航空大厦
 河北唐山市总工会职工服务中心
 承德消防安局
 曹妃甸正圆酒店
 唐山河联回迁房
 邯郸客运站
 邯郸南环机场
 保定第七医院
 石家庄深城安装工程有限公司
 邯郸华耀城
 冀州市范家庄幼儿园
 太原华润大厦
 冀州管道李镇中学
 石家庄新源燕府
 内蒙古古文水泥厂
 内蒙古化肥厂
 内蒙锦联项目
 神华包头煤电工程
 呼和浩特蓝宇花园综合楼
 集宁机场航站楼幕墙工程
 大同市御东新区御河湾二期C座
 华润大厦

华东地区

上海中心
 国家会展中心(上海)
 上海九龙仓1-9号仓库
 上海世博园
 上海虹桥会展中心
 山东东陵教育局
 山东日照环保局
 济南职业学院
 青岛造纸厂(黄岛)
 青岛全盛炉机械制造有限公司
 济南商学院
 三明宁化义乌小商品城
 济南国奥城
 济南连成广场
 天元湖城综合服务中心
 济南汉峪金谷A4项目
 山东济南医院

德州监狱办公楼
 山东玲珑英诚医院
 青岛永业大厦
 青岛海康安全技术工程有限公司
 济南尚德通成套设备有限公司
 山东辽城南热电厂
 威海龙汇福邸幼儿园
 山东阳谷水利局
 蓬莱市兴源房地产开发有限公司
 枣庄矿业集团中兴建安公司
 安徽天能电池南通三建
 安徽医院
 安徽省德州市砚山县市民广场
 六安市寿县体育馆
 合肥京东方
 阜阳第五人民广场
 阜阳万达广场
 合肥奥特莱斯综合体
 合肥稻香楼连锁酒店
 江苏南京板桥电厂
 江苏常熟改造项目3号
 江苏南通天生港
 南京扬子石化
 江苏省宿迁市豫州1文化艺术活动中心大剧院
 南京牛首山幕墙工程
 华润电力改造工程
 无锡三星S-PROJECT项目
 福州升龙大厦
 福州汀州客家剧院
 厦门思明公安局
 福建晋安新城体育馆
 莆田市沃尔玛购物广场
 福清妇幼保健院
 福清欧尚购物广场
 湖北午时药业制药基地
 武汉博力机电公司工程
 武汉国药集团中联药业
 宁波天龙广场

西北地区

西安航空发动机集团
 西安西港房地产
 西安半导体产业园
 宝鸡市经济住房发展中心
 宝鸡市安居工程经济住房中心
 成阳鑫磊物资
 长乐大厦
 中国二炮部队学院
 宁夏建设职业技术学院
 银川大阅城项目
 银川永态城
 宁夏石嘴山银行建设分行
 吴忠人民医院
 新疆乌鲁木齐市综合大楼
 新疆库尔勒金川热电厂

华中地区

中国人民解放军信息工程学院(河南)
 河南鹤壁采煤沉陷区
 河南科技大学
 华能沁北发电工程
 郑州百货大楼
 联盟新城六期
 建正东方中心
 瀚海北金
 铁科大厦
 洛阳建业凯旋广场
 郑州国际陆港多式联运集疏中心
 河南古城华润电厂
 郑州铁路局
 郑州华北水电学院
 郑州汇龙海花园
 郑州信息工程学院
 中原油田
 河南焦作工学院
 中鑫之宝
 郑州机场
 河南鹿邑县真源医院
 湖南永州江华火车站

华南地区

广东兴业仓储
 广州长隆5D影院
 广东茂名乙烯厂
 深圳芒果大厦
 深圳贝丽中学
 平安大厦
 广东江门万达酒店
 广东白云国际机场扩建工程2号航站楼
 佛山保利商贸中心
 珠海华教花园办公楼
 珠海华发水岸花园幕墙
 广州琶洲保利地块十
 广州尚东博悦府项目幕墙工程塔楼
 杨江核电厂
 佛山荣耀国际幕墙项目
 广西贵港火车站
 柳州地王财富中心
 广西特警部队
 三亚力合国际中心酒店
 国家南海博物馆

海外项目

华盛顿大都市区交通运输局
 莫斯科演播中心
 中石油缅甸合作项目
 越南农山燃煤火力发电站
 土耳其超临燃煤电站
 马来西亚古晋电厂
 印尼造纸厂
 孟加拉库尔纳电厂
