

设计
改变生活

Design changes life



「崔氏兄弟装饰」

施工工艺介绍



北京崔氏兄弟装饰有限公司

2002年从事装修施工，正式注册成立于2006年，
国家二级资质，总公司在通州

◆◆◆
分店：朝阳十里河，顺义



公司资质



2006年成立 二级资质 网络诚信品牌

团装优势



工长考核持证

工长均通过室内装饰协会考核，
持证上岗。

工人签约有保

工人为长期与公司合作且签订
协议及上保险。



战略合作品牌

 莱恩斯


伟星管业

金貂阻燃电线
德标安全布线系统引领者


东方YUHONG雨虹

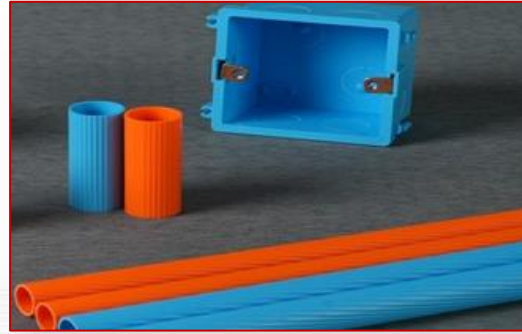
厂家直供辅料



金貂卡德维电线



伟星纳米抗菌水管



伟星斯派诺线管



东方雨虹牌柔性防水



莱恩斯牌找平石膏



莱恩斯牌耐水腻子



莱恩斯牌墙固



莱恩斯牌地固

2006年成立 二级资质 网络诚信品牌

装修形式：全包/半包

全包

包括装修所用到主材、
辅材、人工

半包

也叫清工辅料，包括辅
材和人工

装修形式：全包/半包

| 模式 | 全包 | 半包 | 清包 |
|--------|------------------------------|------------------------|---|
| 选择比例 | 30% 人选择 | 60% 人选择 | 10% 人选择 |
| 装修公司负责 | 设计 + 辅材 + 主材 + 施工 | 设计 + 辅材 + 施工 | 仅负责施工 |
| 业主负责 | 付钱、验收 | 付钱、买主材、验收 | 付钱、买辅材、买主材、验收 |
| 费用参考 | 最贵 总价高 30%~50% | 中等 自控主材省 20% | 表面最省 易超支 |
| 装修工期 | 较短 2 个月 | 较长 2-3 个月 | 最长 3 个月以上 |
| 适合人群 | 没时间 / 怕麻烦 / 异地装修 | 有精力 / 想控品质 / 预算有限 | 装修老司机 / 时间自由 |
| 优势 | 省心省力 责任清晰 | 自选材品质可控 比全包省钱比清包省心 | 理论上更省钱 |
| 风险点 | 主材选择有限（多合作款） 易偷工减料 易增项 | 需花时间跑市场协调主材进场 易延误工期 | 全流程盯紧，有问题自己“背锅” 自购辅材量少，折算下来更贵 辅材有买错风险 |

瓷砖、地板、木门、厨卫吊顶、洁具（马桶、浴室柜、花洒、五金）橱柜、烟机灶具、净水设备、暖气（地暖）、防盗门、窗户、开关面板、窗帘、壁布/壁纸、乳胶漆、过门石/窗台石、灯具、热水器、地漏、角阀、止逆阀、美缝、定制家具、成品家具、电器等

半包内容

水电改造

水路：水管、弯头、管件、开槽、
安装固定、回填补槽

电路：

强电：电线、线管、线盒、开槽、
安装固定、回填补槽

弱电：网线、电视线、线管、线
盒、开槽、安装固定、回填补槽

瓦工

轻体砖、钢丝网、水泥、沙子、
墙固、隔音棉、绑带、防水、
拉毛

木工

石膏板、轻工龙骨、木龙骨、大
芯板

油工：

墙固（界面剂）、石膏粉、石膏
线、耐水腻子、尼龙网、牛皮纸

拆除：（老房）

墙体、墙地面瓷砖、地板、木门、
橱柜、洁具、吊顶、其他结构

成品保护：

楼道、入户门、窗户、管道、暖
气、空调、地面等



装修流程

| 项目 | 拆除 (1-3个工作日) | 水电改造 (3-5个工作日) | 瓦木阶段 (12-15个工作日) | 油工阶段 (7-10个工作日) | 主材安装 (30-45个工作日) |
|----|----------------------|----------------------------|-----------------------------|--------------------|--|
| 1 | 拆除交底 | 水电交底 | 瓷砖, 阳角线、砖卡、地漏、沙子、水泥进场 | 油工材料进场, 订购乳胶漆 | 瓷缝施工 |
| 2 | 成品保护 | 橱柜和定制家具厂家设计师上门初次测量定水电位 | 新建墙体、下水管隔音降噪处理, 砌砖包管 | 补槽挂网、墙固涂刷 | 暖气安装 |
| 3 | 拆除空调、新风、中央空调、吊顶、木作 | 确定前置、软水净水器等水处理设备方案 | 防水施工, 闭水试验24-48小时 | 石膏找平 (不铲墙无此项) | 开关面板 |
| 4 | 拆除地砖、地板、橱柜、洁具、门套、窗户等 | 确定暖气、热水器新风、中央空调等家用电器设备需求方案 | 贴厨房、卫生间墙地砖、客厅卧室地砖、踢脚线, 地面找平 | 第一遍腻子批刮 | 灯具安装 |
| 5 | 墙面腻子、壁纸铲除 | 水电材料进场 | 橱柜、木门、地板、定制家具复尺测量 | 第二遍腻子批刮 | 热水器安装 |
| 6 | 拆除墙体结构 | 水电施工、验收 | 木工材料进场 | 打磨 | 厨卫吊顶安装 (吊顶前安装烟管) |
| 7 | 垃圾清运、外运 (老房改造详细内容) | | 吊顶施工 | 刷漆 (底漆一遍, 面漆两遍) | 橱柜安装、木门安装、地板安装、定制家具安装、补踢脚线、保洁、进成品家具、家电 |

半包施工料

8

1.燃气表拆除，电话预约当地燃气公司上门拆除燃气表，基础施工结束后再预约燃气公司上门改管回装。

2.中央空调、新风厂家确定，设计图纸和电位交底。

3.厨房电器、橱柜、净水设备厂家确定及设备尺寸，图纸方案确定。橱柜厂家提供水电位图纸或开工当天预约上门现场定水电位。(包括全屋定制家具厂家)

4.确定是否预留电动窗、投影幕布、智能开关等，提前预留插座位置和线路。

5.改完水电即可安排瓷砖送货，包括瓷砖阳角线、十字砖卡(找平器)、勾缝剂(如做瓷缝可不需要勾缝剂)。购买地漏(一般分淋浴、洗衣机地漏两种)，带防臭功能的全铜地漏

6.过门石尺寸由瓦工开工后提供，送过门石时由石材厂家测量窗台石，窗台石在刮腻子前由石材厂家安装。如选择地砖通铺不加过门石，需提前与工长或瓦工沟通，会另产生费用。

7.厨房贴完墙砖可进行橱柜复尺，客厅卧室贴完地砖或地面找平(吊顶)后可进行木门、定制家具复尺测量，地板厂家也需上门验收复尺地面平整度。

8.墙漆在瓦工结束后油工开始时购买送到现场，要求厂家赠送滚筒、羊毛刷、小桶，几个颜色配几套。

开工手续办理

- 开工第一阶段是物业办理开工手续，分为自装/工装两种方式，业主选择自装即可，这样所提供给物业的手续相对简单，审批较快。
(具体根据小区物业规定办理)

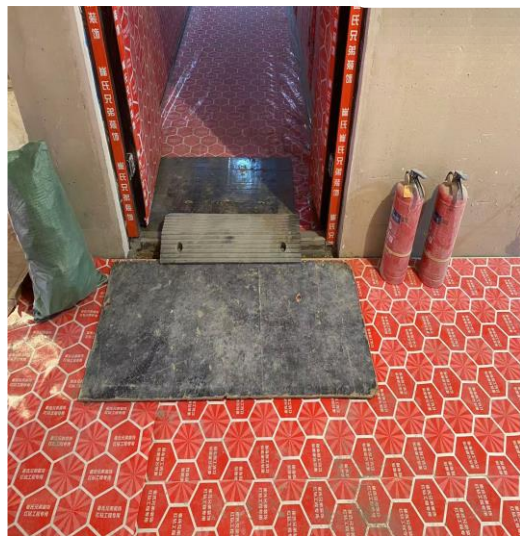
小区垃圾堆放事宜

- 明确小区垃圾堆放问题，一般装饰公司只负责施工期间产生的垃圾从室内运到物业指定垃圾堆放点，不包括外运。如小区无指定堆放点，需另外找有建筑垃圾运输资质的车辆，费用需由业主支付。

开工仪式



成品保护



拆除的原则

承重墙/梁，混凝土浇筑等承重结构，改变楼梯外观的拆除是不允许的，业主要求拆，装饰公司也不会拆，涉及到安全和责任问题。

暖气片、燃气表及管道需由有资质的商家或燃气公司拆除改造，不在装饰公司施工范围。

水电改造施工规范

水电改造施工之前现场定位，现场测量预算水电的费用，前期预算的费用跟最终改完复尺的费用上下浮动不超过10%，低于预算金额，按实际支付，高出10%以外不用支付，预算完业主认可后再施工

水电工艺



标尺划线



开槽



布管穿线



水路焊接



水管安装固定



卫生间水电路



厂家打压验收



厂家验收填写质保卡



水电完工

电线材料

厨房、卫生间、空调均采用金貂低烟无卤4平方
电线

普通插座照明采用金貂低烟无卤2.5平方电线

金貂阻燃电线
德标安全布线系统引领者

合格

此房已通过电路验收
享受工厂终身维保

金貂 Lighting Star 线缆 PINGAN 中国平安财产保险股份有限公司
China Ping An Property Insurance Limited by Share Ltd
保险单号: 11070033902658860290

金貂 Lighting Star 线缆严格按照国家标准生产和检测, 确保所有产品质量达到国家标准。我公司对产品质量负责, 如因产品存在质量问题, 公司将无条件换货或退货, 因此而造成的用户损失由我公司负责赔偿, 但因安装不当等人为原因造成的损失, 我公司不予负责。我公司对产品实行售前、售中、售后服务, 在此过程中出现的任何问题, 请拨打售后服务电话, 我们将给您满意的处理结果。此卡最终解释权归本公司所有。

金貂 Lighting Star 线缆
地址: 淮安市金湖工业园区八四大道11号
免费服务电话: 400-995-0600
电话: 0517-86909288
网址: www.jdzrcx.cn

金貂 Lighting Star 线缆 PINGAN 中国平安财产保险股份有限公司
China Ping An Property Insurance Limited by Share Ltd
信誉卡编号: Lighting Star 0373636

金貂 Lighting Star 线缆信誉卡

尊敬的用户: 感谢您选购金貂 Lighting Star 线缆, 为保障您的利益并方便我们更好地为您提供服务, 请您仔细阅读背面的使用说明, 详细填写本卡并请您妥善保管。如发现产品质量问题, 请联系金貂公司或经销商售后服务。

| | | | | |
|------|------|--|------|--|
| 客户资料 | 客户名称 | | 联系电话 | |
| | 产品名称 | | 购买日期 | |
| | 合同编号 | | 购买数量 | |
| | 工程地址 | | | |

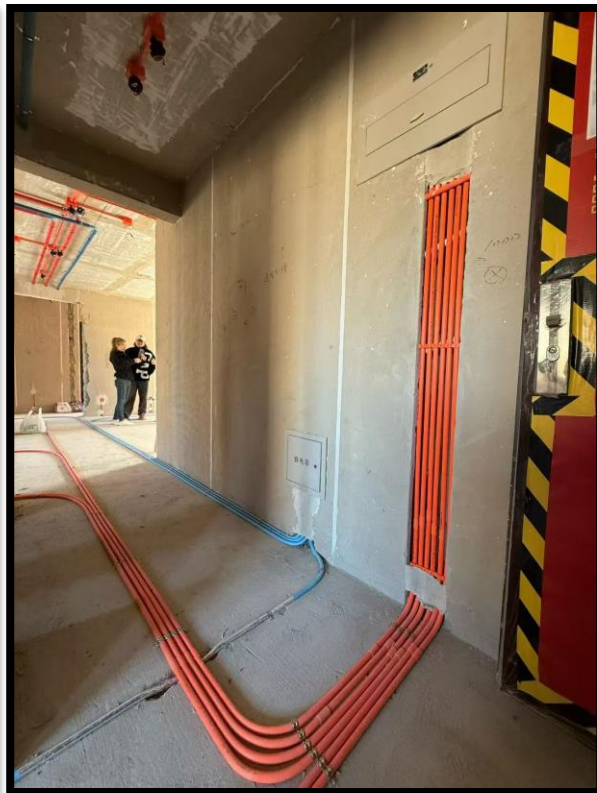
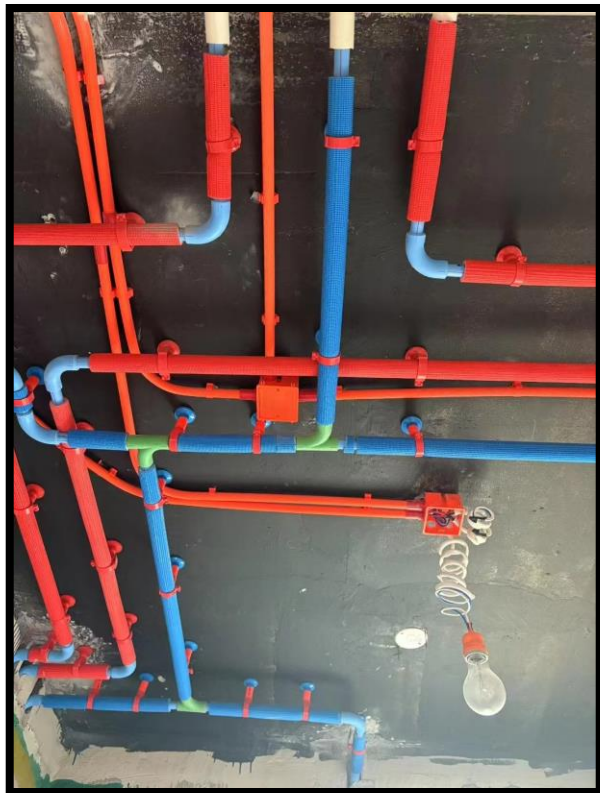
业主签字: _____ 经销商 (盖章)

水电路改造



2006年成立 二级资质 网络诚信品牌

水电路改造



水路改造打压测试

水路改造完，工长预约伟星厂家上门进行打压测试

厂家上门时会先检查使用的水管、弯头配件是不是伟星的正品，还会检查焊接的质量，如果是假货和施工质量不符合要求，验收师傅是不给予打压，要求整改好再上门验收打压

伟星提供的是焊接和水管质量的双质保，50年质保，打压完会填写质保卡，现场照片会上传到厂家后台，业主通过手机号可查询打压数据。后期一旦出问题，均由伟星厂家质保，业主可通过装饰公司或打客户电话进行售后。

现场打压测试的标准是

保压半个小时，打压0.8兆帕（8公斤）掉压小于0.5公斤即为合格。



伟星服务



厂家战略合作伙伴，厂家授权，保真，专供，焊接和水管质量双质保50年。



伟星厂家打压



测试结果发短信至业主手机



质保卡



01 水电改造期可同步暖气改造

水电改造阶段可进行暖气改造，进行改管移位，降原开发商预留不合理的位置就行改造

02 地出改墙出，美观易清洁

建议将原有地出的暖气管改为墙出，比较美观，无卫生死角，拖地或扫地机器人能全面打扫。

暖气管墙出效果



2006年成立 二级资质 网络诚信品牌



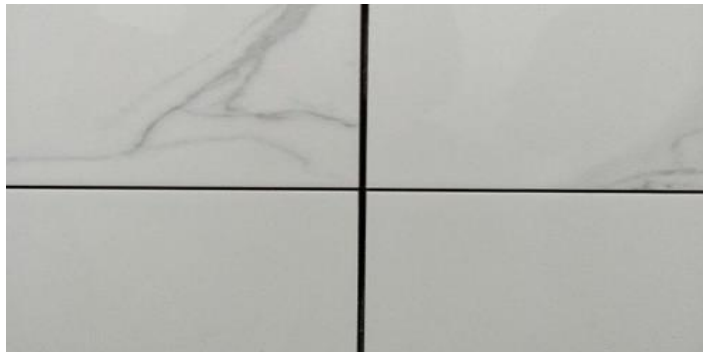
新建墙体挂钢丝网，防收缩开裂



瓷砖泡水，防止空鼓



地漏安装，排水坡度



十字砖卡，横平竖直

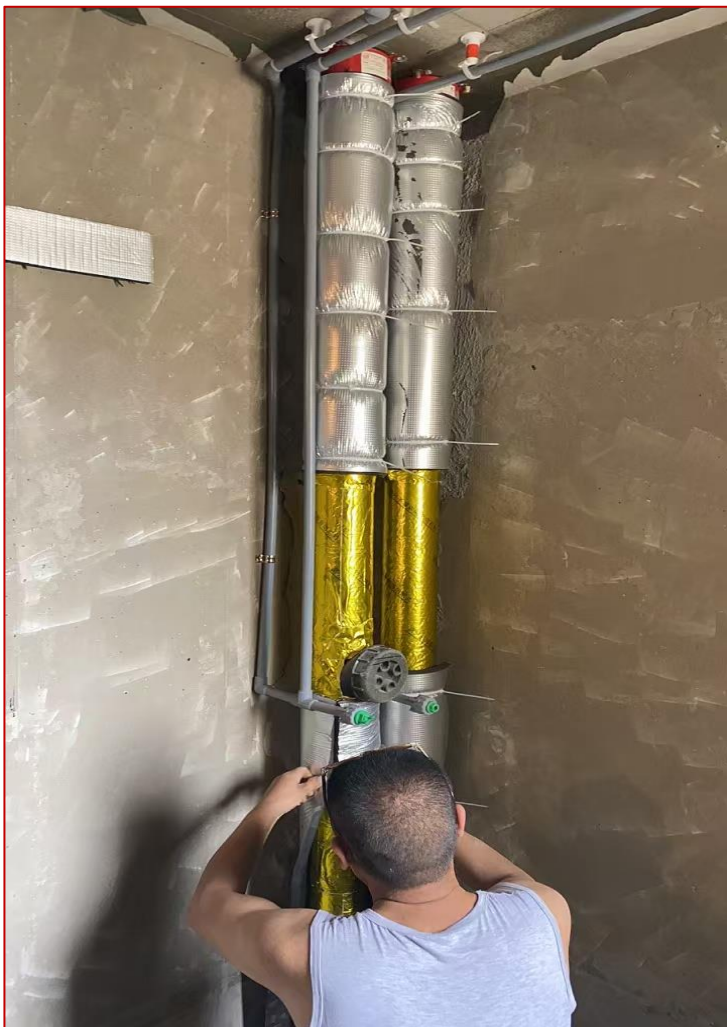
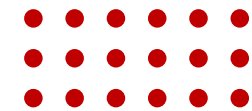


线盒开孔，水平方正



粘贴管路标识，防止打孔破坏

瓦工施工-降噪处理

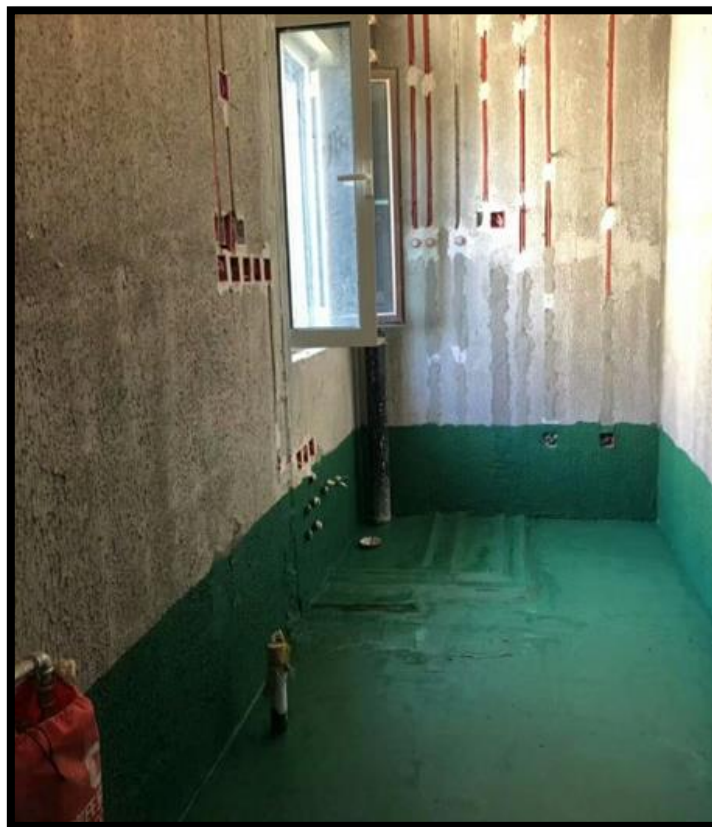


卫生间离卧室比较近，
阻尼片+隔
音棉，隔音效果更好

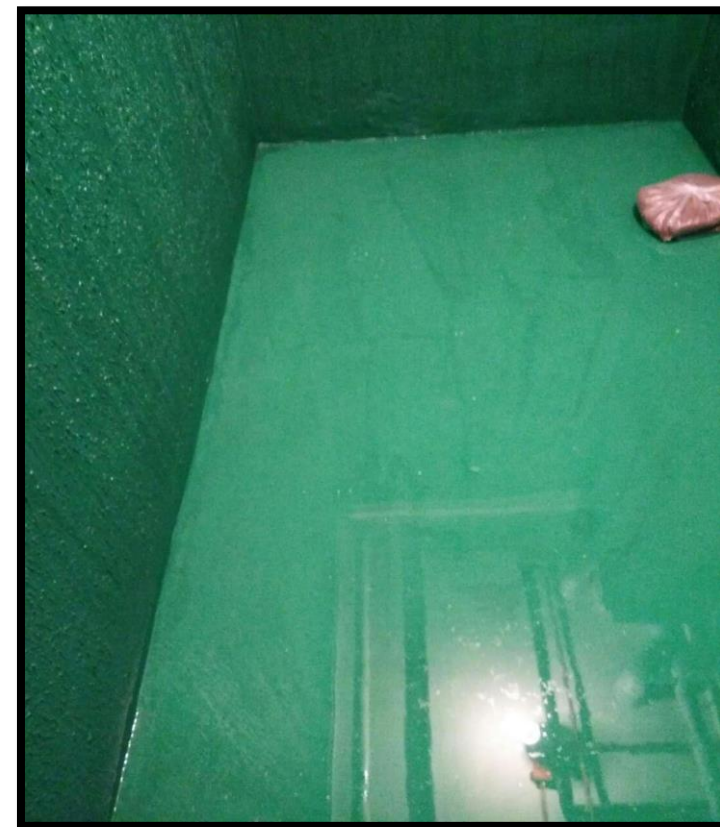
瓦工施工-厨卫防水



墙面2遍，地面3遍，高度
1.8米

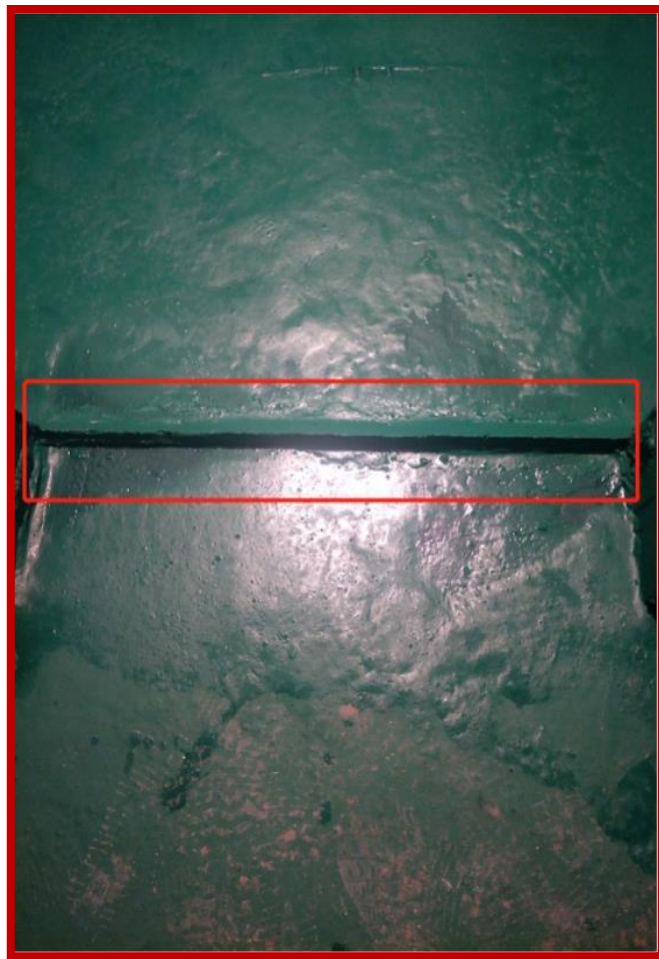


厨房防水墙面高度0.3米



闭水试验24-48小时

卫生间过门石



卫生间地漏断层

要解决墙根渗水的问题，主要是这几个方面需要注意，地漏沙灰断层，马桶下水断层和美缝问题



贴砖之前需要在墙面做拉毛处理，使基层与水泥砂浆结合更牢固，地面也需要做一层沙灰对地面防水进行保护，防止施工过程中直接接触防水层，踩踏破坏防水。



墙面拉毛



地面防水保护层

地砖上墙铺贴工艺



地砖上墙铺贴工艺

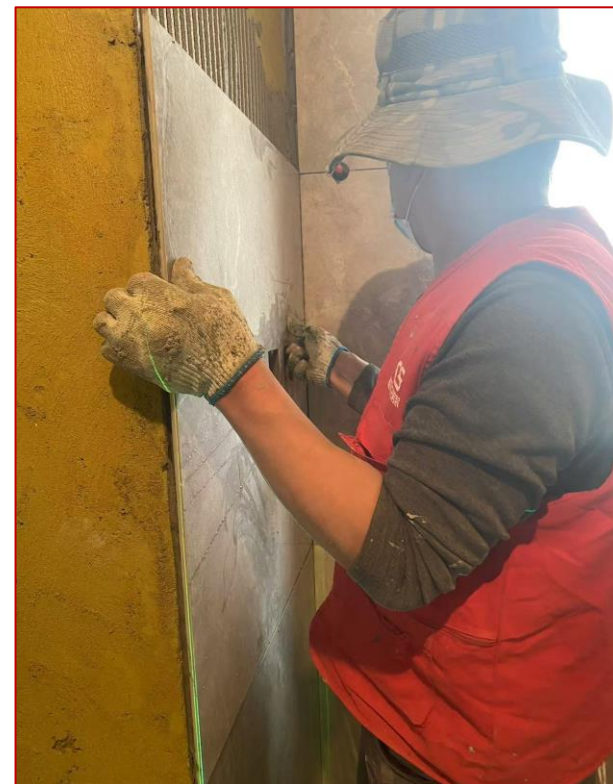
1



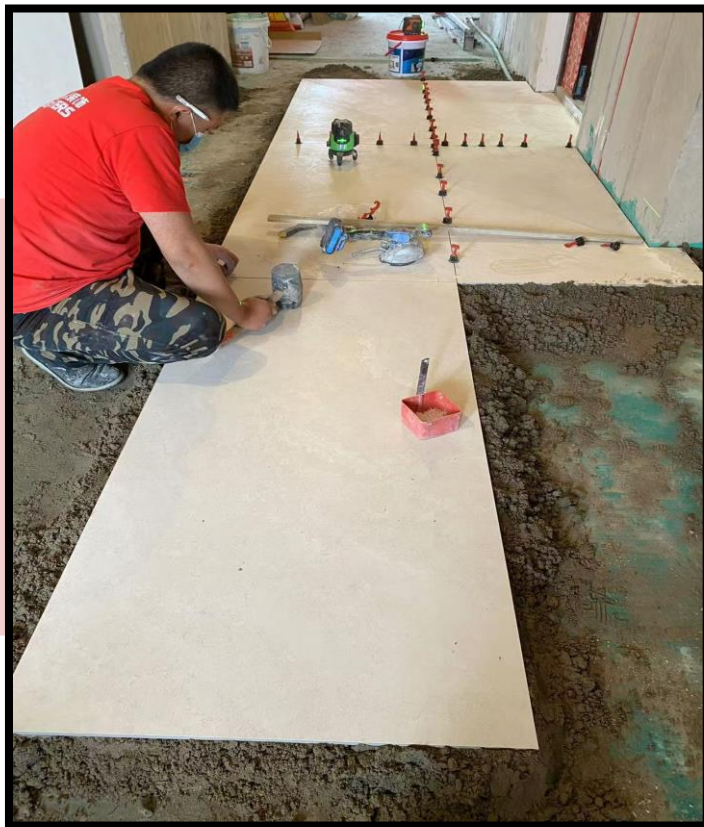
2



3



大地砖铺贴-干铺法



地面采用的是水泥砂浆干铺，
瓷砖背面打上素灰（纯水泥）

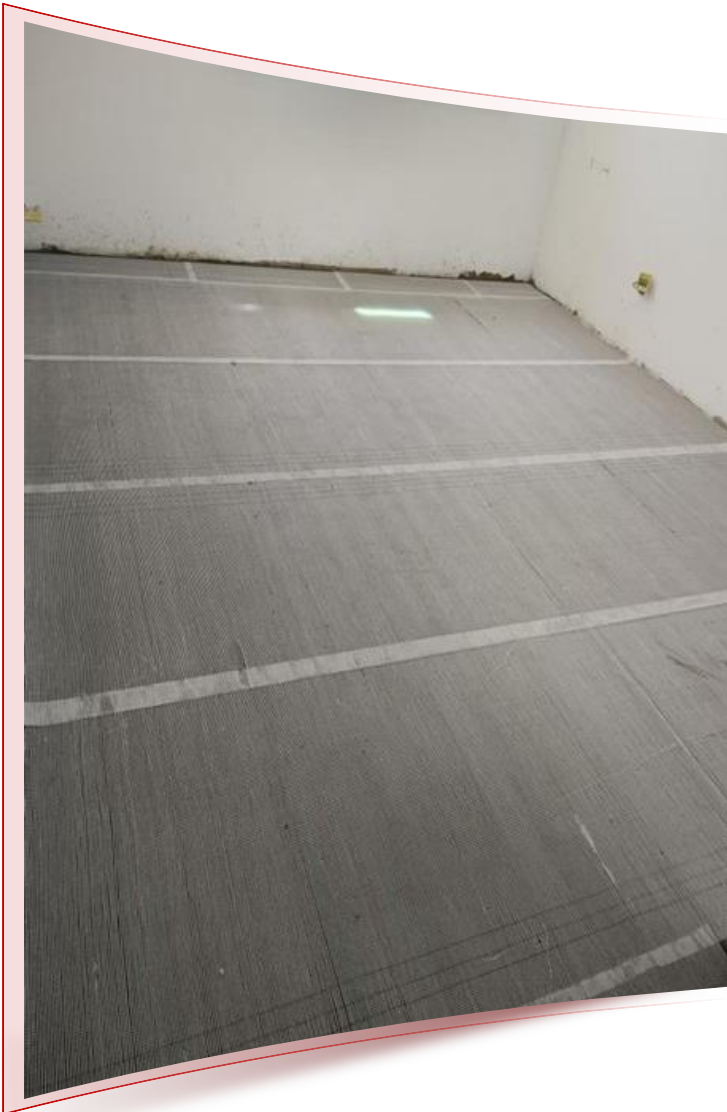
卫生间贴砖效果



厨房贴砖效果



地面找平涂刷地固



2006年成立 二级资质

地面保护



木工吊顶



2006年成立 二级资质

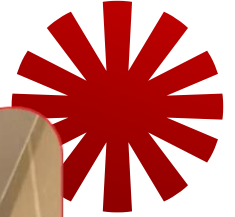


窗帘盒



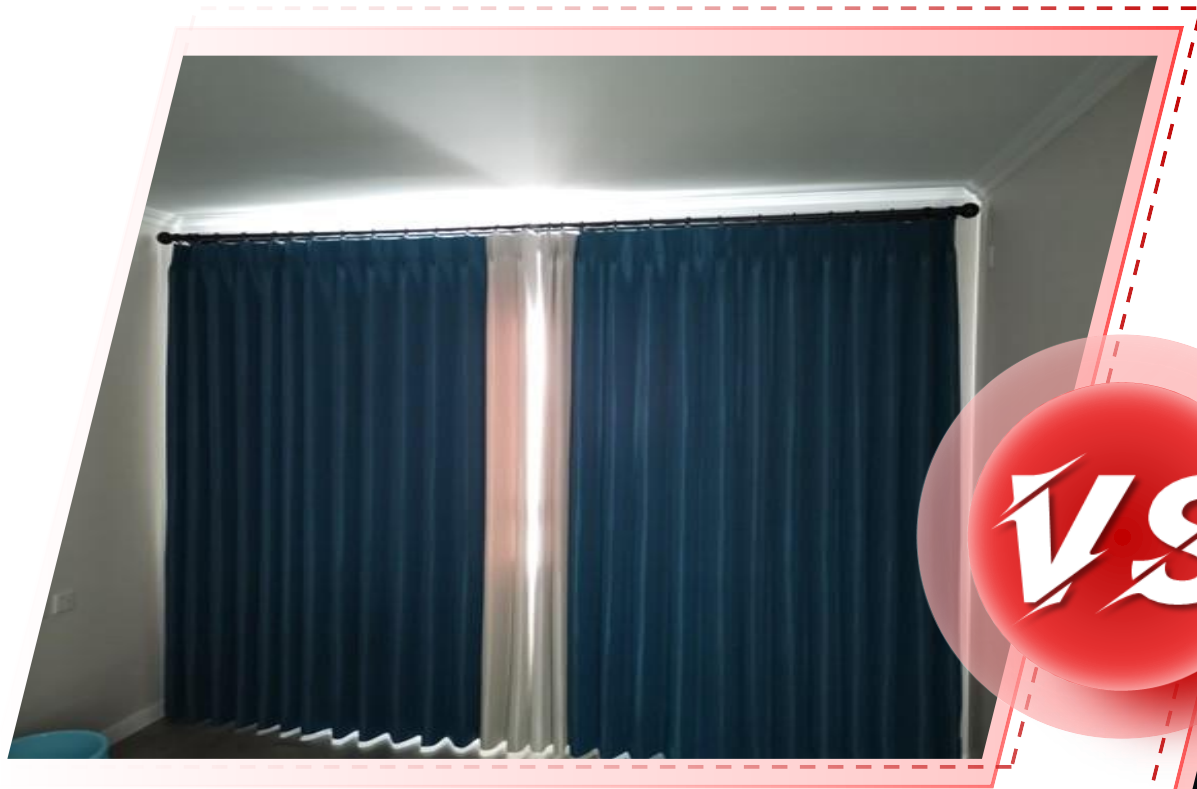
制作衣柜上方平顶

木工吊顶

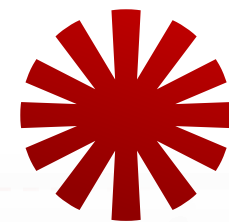


2006年成立 二级资质 网络诚信品牌

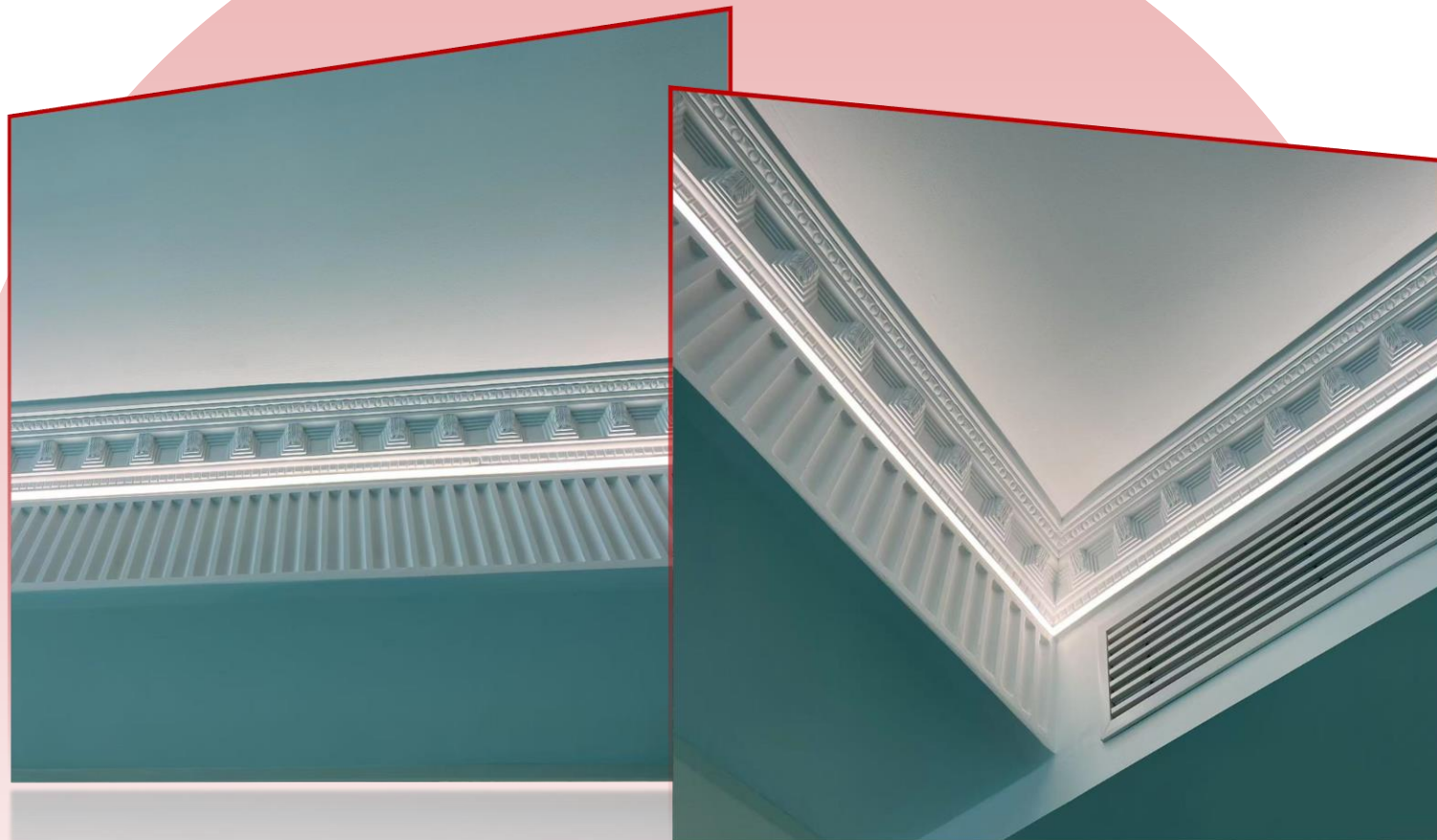
有无窗帘盒对比



VS

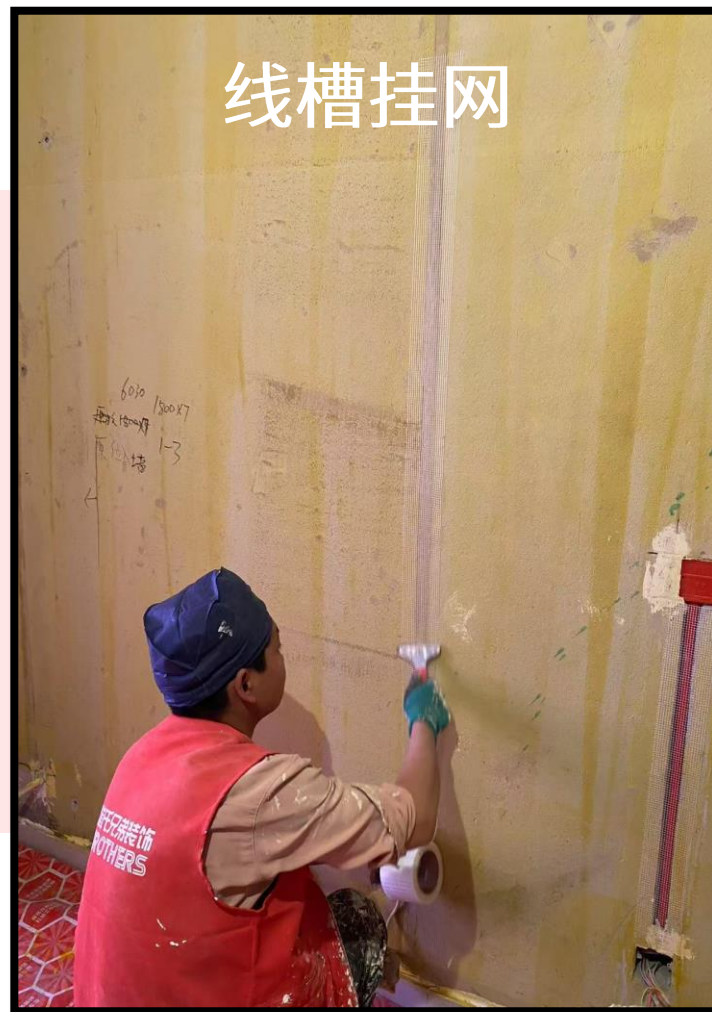
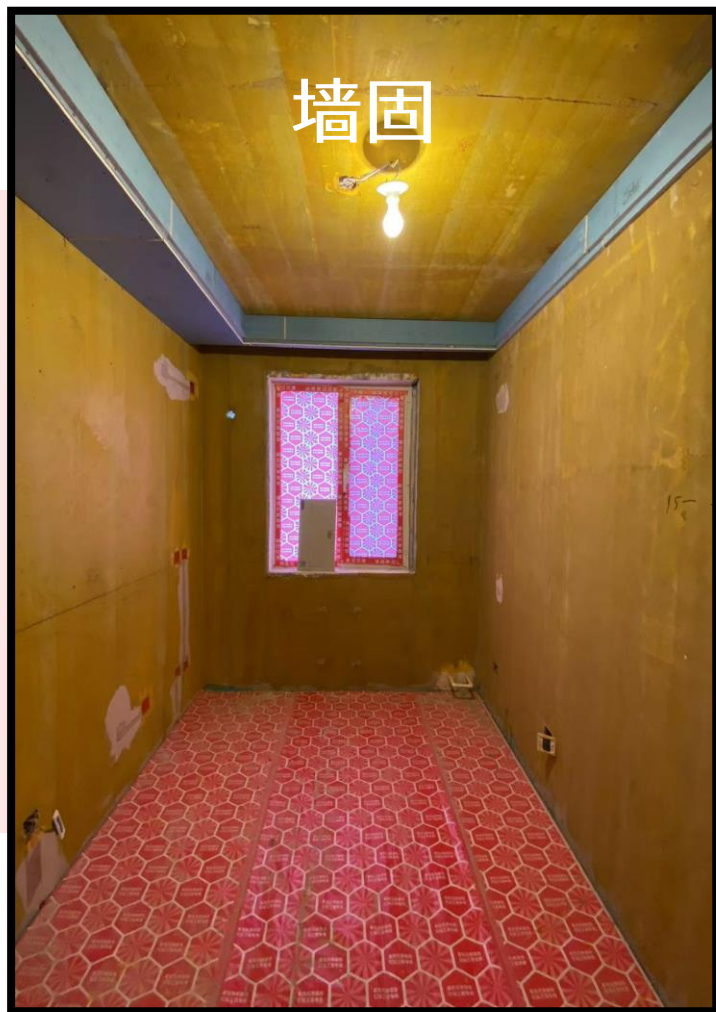


法式钢琴线+虎头线



2006年成立 二级资质 网络诚信品牌

油工施工一基层处理



油工施工一基层处理



阴阳角找直

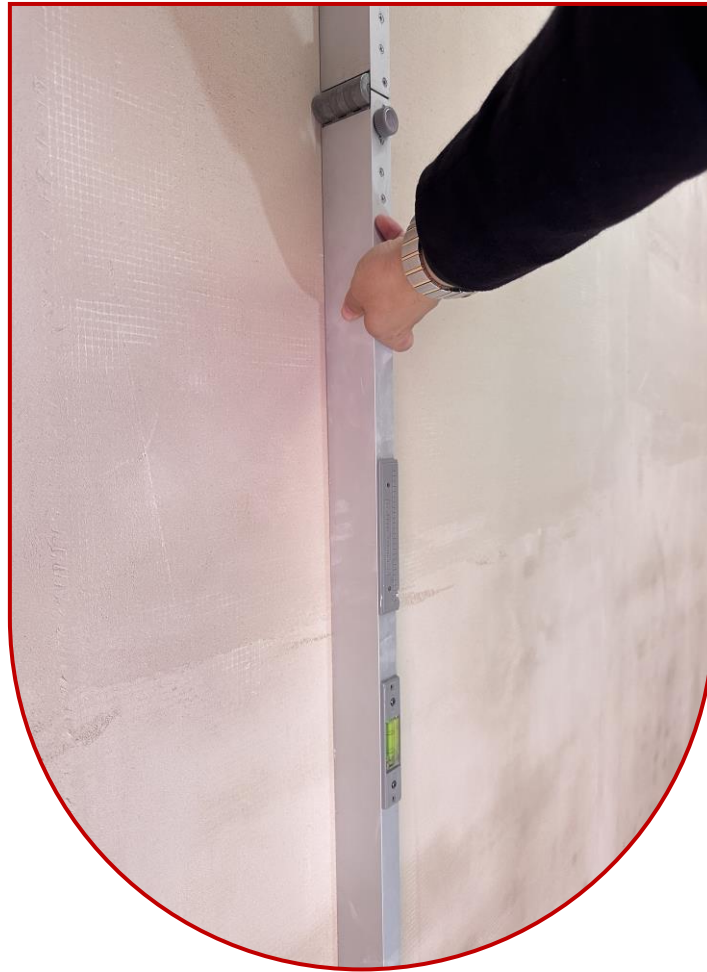


墙面挂网



石膏找平

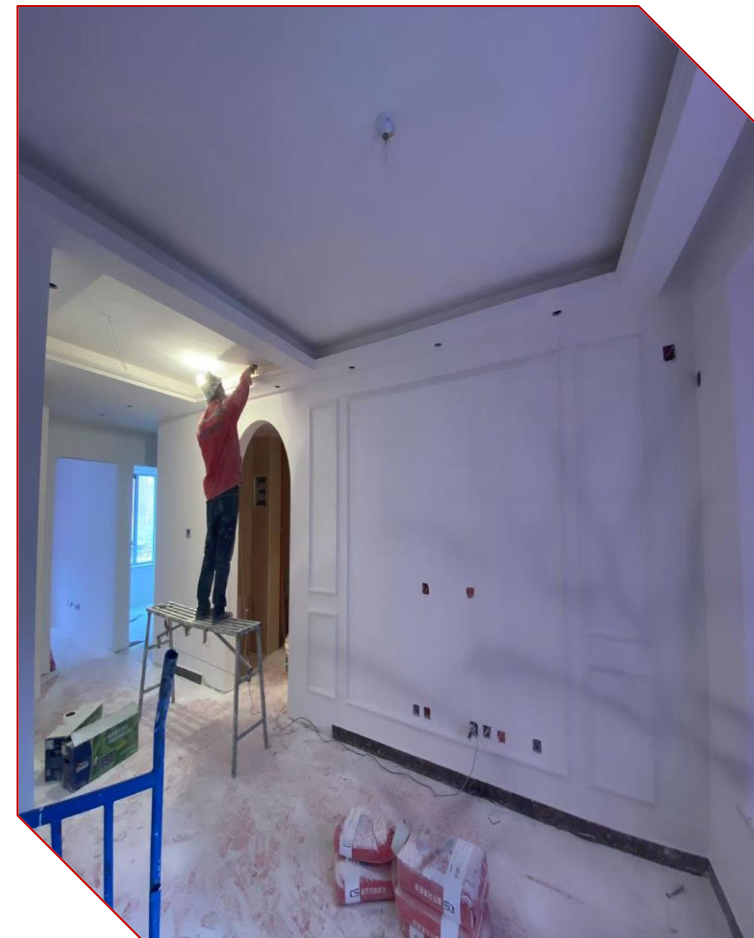
油工施工一基层验收



油工施工一批刮腻子



油工施工一腻子打磨



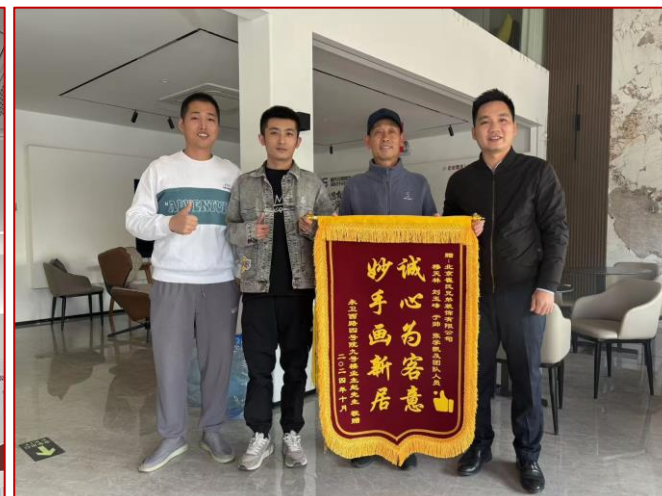
油工施工一滚刷乳胶漆



2006年成立 二级资质 网络诚信品牌

油工施工一乳胶漆完成







完工效果



2006年成立 二级资质 网络诚信品牌

完工效果





北京崔氏兄弟装饰有限公司

总部地址：北京市通州区九棵树西路漫园春

联系电话：13501224398

顺义分公司地址：北京市顺义区仁和镇顺西路26号

联系电话：13810451366

十里河分公司地址：北京市朝阳区闽龙广场三层3D-15

联系电话：13718305222

网站地址：www.bjcsxd.com



感谢
观看

THANKS

