



圣颐家具

公司介绍



展厅概览

2

PART



无论是古典韵味还是现代
风尚，我们的家具都能完
美融入，彰显您的品味。

一桌一椅，彰显专业与精致。



让每一件家具都成为艺术品，点缀
工作生活的每一个角落。



木是中式家具的灵魂，生与野，安于室
不惧风雪，积极向上
在空间美学中诗意地栖居
探索中式家具、中式文化、中式生活



造型以温和圆润待人，面面俱到
温润雅容、内敛、沉稳之境



极简是风靡全球的一种生活态度
禅，是一种基于“静”的行为
源于人类本能，因缘使然，
轮回变化，质朴无瑕，回归本真，空灵恬静



建构出兼具高质感及舒适感的办公产品
大道至简，至繁归于至简，
由繁至简，回归本真



- ①系列：新东方主义
- ②主题：天地仁和
- ③品名：《天乘》
- ④类型：3200 型新中式办公家具
- ⑤材质：非洲金丝檀木（斯文漆木-merpauh）
- ⑥产地：印尼，缅甸，马来西亚，刚果

司马司空司徒台，文武道，
观山海。

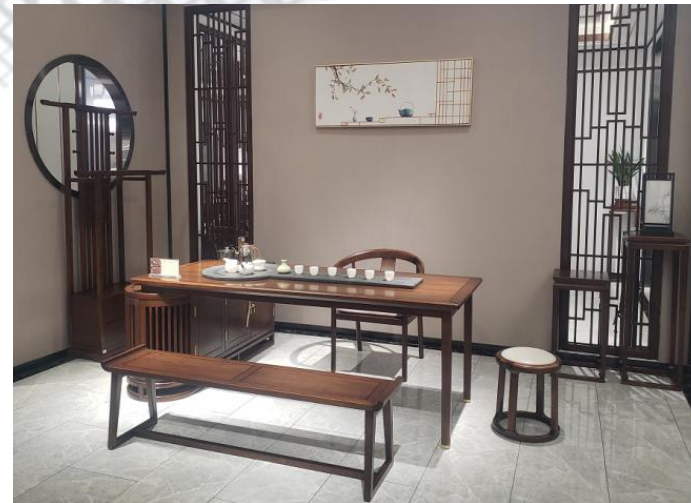
卓尔不群乘斗泰。

玉佩琴案，方圆厚载，八
方聚光彩。

日理万机如意拜，鸿儒大
雅知音来。

众里挑一多赏爱，怡然自
得，何以成材？

天地人同在





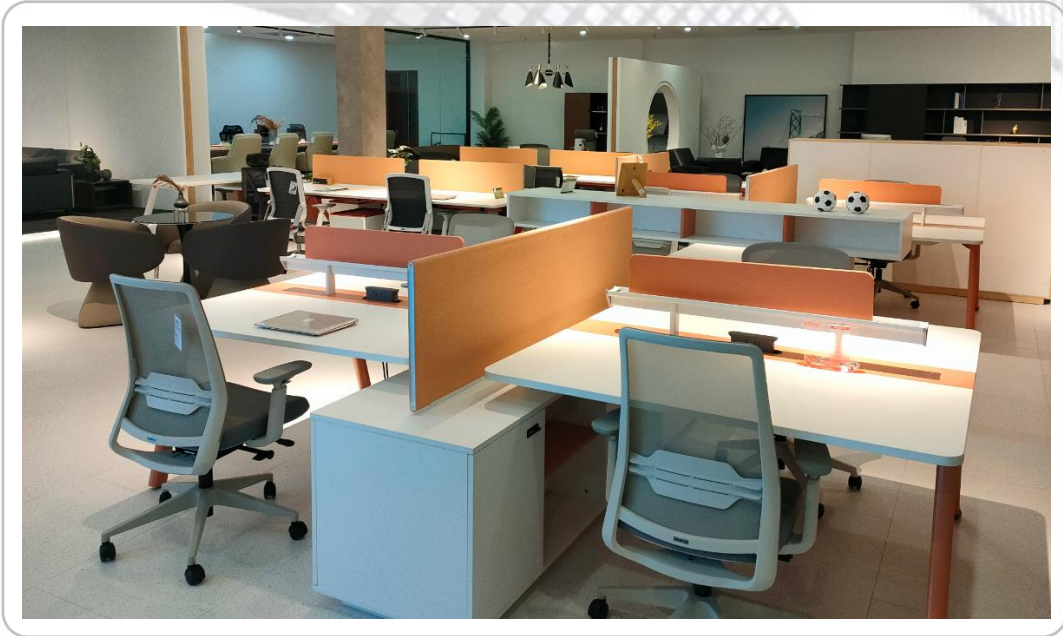
安静清晰的工作情调，庄严静穆的工作氛围，兼顾领导的尊严与下属的严谨



雄鹰展翅代表大展宏图，鹏程万里；奋力前进、敢于拼搏，以此迈向未来。

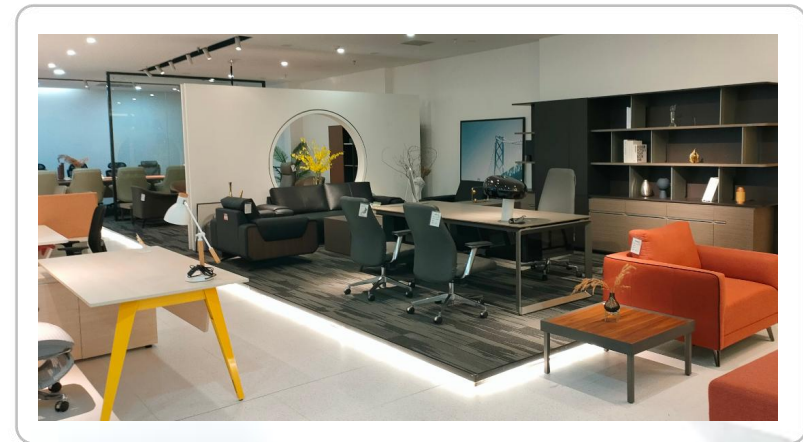
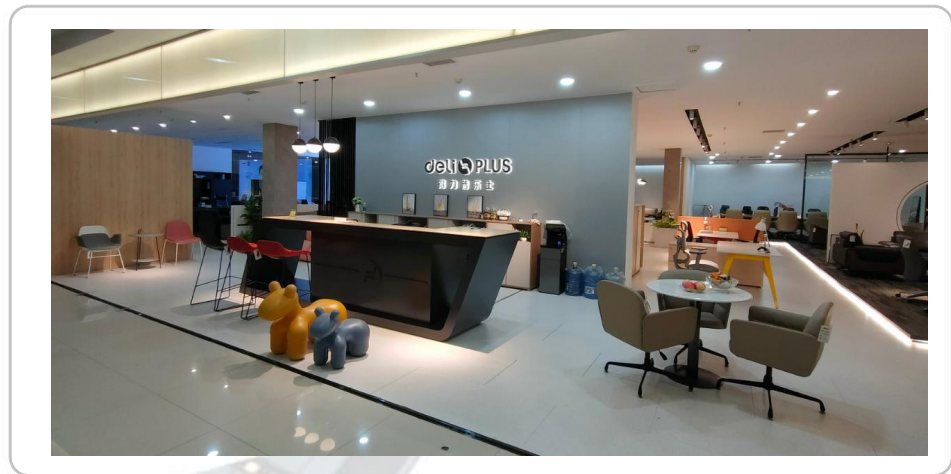
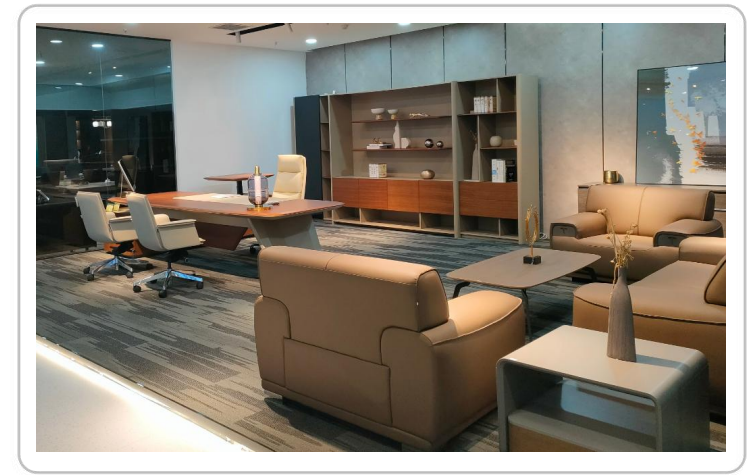
这里展现的不仅仅只是工作的居所，更注重了再办公中带来的视觉冲击及调解紧张之感的功效





以原创、实用、高效、信赖、鼓舞和人本为品牌基因，
打造出一个全新的系列—得力普乐士

以“众智一心，一心为众”为愿景，致力于成为多
工作场景整体解决方案的倡导者和领导者，以及多渠道领
先的办公家具知名品牌。





将极具层次感的结构通过洗练的线条勾勒出来，造型豁达，比例匀称，制作精良，繁简相宜，外显现代时尚，内蕴东方哲思，决断而充满智慧

