

ENJOY TIME 纷响时光<sup>®</sup> KTV

湖南纷响时光科技有限公司

☎ 400 1073 188

📍 湖南省长沙市岳麓区麓云路e4栋2单元201



ENJOY TIME 纷响时光<sup>®</sup> KTV

**招商宣传画册**

BUSINESS PROMOTION BROCHURE

新趋势 新娱乐 新模式

智慧娱乐新空间 创业首选

# THE COMPANY DIRECTORY

企业目录

01

COMPANY  
关于企业

企业简介

02

BRAND  
品牌介绍

品牌理念  
品牌特色

03

TEAM  
关于团队

核心团队

04

ADVANTAGE  
核心优势

行业现状  
市场分析  
核心技术  
合作优势  
全托管式服务  
设备清单

05

JOINING  
合作信息

合作条件  
合作流程

06

REPORT BACK  
投资回报

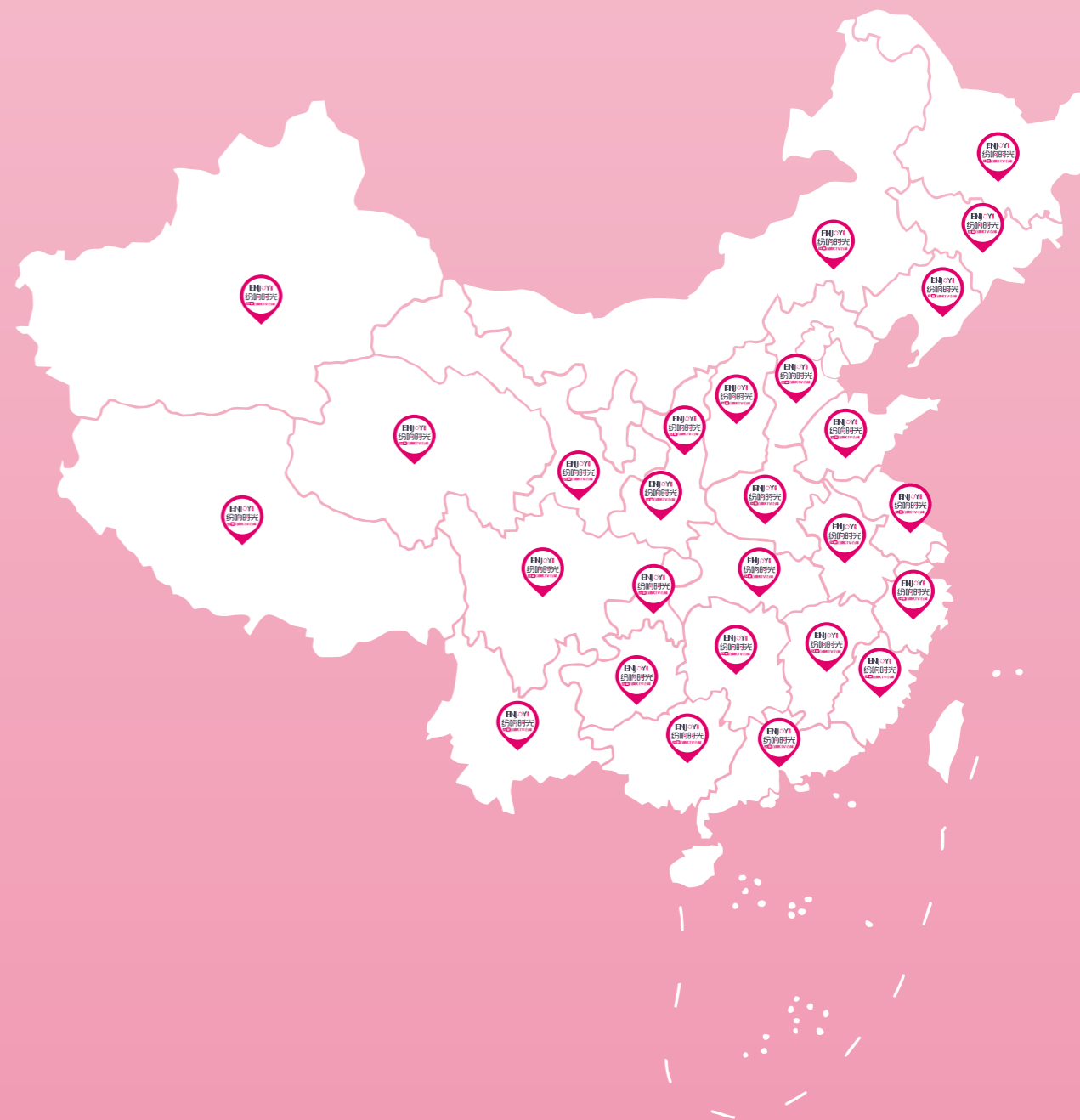
## ABOUT COMPANY 关于企业

### ■ 企业简介

#### 实力基石，创享未来

纷响时光品牌专注于智能预约系统研发，覆盖全国30+省份，提供一站式解决方案，包括：KTV、台球室、棋牌室、茶室、自习室、舞蹈室、售货柜，充电宝，无人超市等多元场景、物联网技术支持的全托管式智慧门店管理系统、全平台数字化运营服务。

纷响时光一直致力于打破传统KTV不能自带酒水的经营陈规，以低消费门槛满足年轻人群及普通消费者在经济压力下的日常娱乐文化需求，以智能技术为基石，聚焦新时代消费需求，通过全场景娱乐解决方案与全链路赋能体系，以科技感、智能化的空间与设备打造沉浸式交友聚会嗨唱空间，融合文化与科技，重新定义休闲社交方式，致力于成为人民追求美好生活的文娱选择。



## BRAND INTRODUCTION

# 品牌介绍

## 品牌理念

### 国民文娱品类代表 智慧娱乐领导品牌

通过打破传统KTV行业限制（如自带酒水禁令），以“低消费+科技赋能”重构娱乐自由，聚焦年轻群体需求，打造集社交、文化、科技于一体的沉浸式娱乐空间，引领行业从“被动消费”向“自主体验”转型。

以技术破除陈规，降低消费门槛，让大学生、年轻人在经济压力下仍能享受高品质娱乐；通过文化与科技的深度结合，为消费者提供自由、个性、无负担的社交体验，践行“人民对美好生活的向往”这一初心。

覆盖省份  
**30+**

覆盖城市  
**200+**

覆盖商家  
**5000+**

开店成功率  
**99.5%**

品牌定位

## 不只是KTV 更是自主娱乐新空间

品牌愿景

## 智慧化娱乐，让休闲时光从此与众不同

品牌slogan

## 我想和你一起唱

## 品牌特色

### 品牌logo解读

#### logo里的时光密码

“纷响时光”logo是生活美好瞬间的艺术凝练。“ENJOY TIME”传递享受时光的理念，珍视生活中的每一份欢乐。“纷”寓意多元娱乐体验，“响”代表美妙声音与深刻回响。图形中，动感环形的“O”，既像音符，又似眼睛，象征着品牌与声音娱乐紧密相连，聚焦生活精彩瞬间，带领大家发现美好，time印章造型又将中国传统文化与西方文化完美融合。

整体logo色彩选用低调又不失高级感的灰色和甜美浪漫的粉色。灰色代表理性与科技，能营造出简洁、宁静的空间感，契合品牌的现代感与专业性；粉色则象征热情、活力与激情，传递出品牌所蕴含的蓬勃生命力。

### 品牌个性化 IP

#### “响同学”，陪你欢乐每一刻

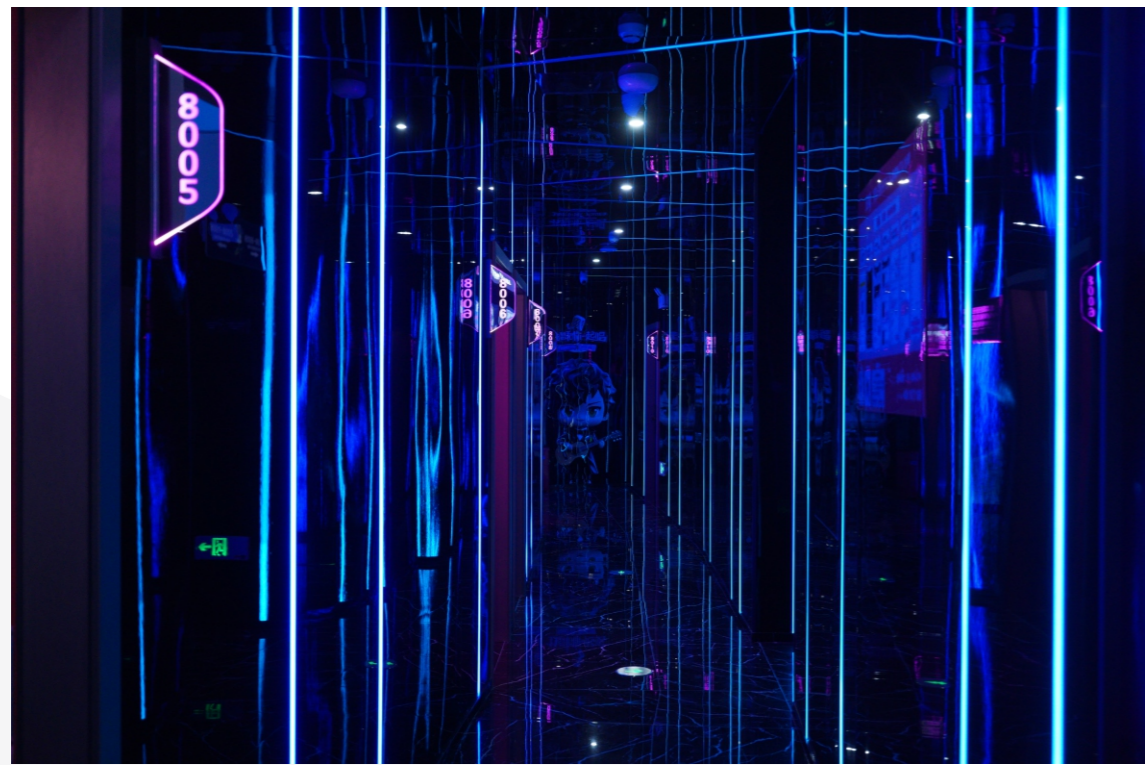
Meet“响同学”！作为纷响时光首席体验官和品牌形象代言人，他开朗活泼、积极向上。生日是12月11日，唱歌是他的最爱。

“响同学”代表着年轻活力，与年轻消费者深度共鸣，让品牌更具亲和力和感染力，成为大家娱乐时光的好伙伴。



响同学  
等你下课

# 品牌VI设计



ABOUT TEAM

# 关于团队

## 核心团队

小程序直接在线联系

🕒 365\*15H

🏠 市场团队

🏠 技术团队

🏠 运营团队

🏠 直播团队

🏠 品牌设计

🏠 空间设计



## ■ 市场分析

KTV行业“段位”晋升：**传统KTV** —— **自主式智慧KTV**

传统KTV	纷响时光KTV
<p><b>投资优势</b></p> <p>营业时间受限，KTV规模较大导致时间成本、房租成本、人工成本高昂</p>	<p>24H营业，规时间、人工成本可控 多元化门店模式，多场景全覆盖，房租成本自由可控，盈利面广</p>
<p><b>品牌优势</b></p> <p>普遍存在老化，与现下个性化需求时代脱轨的问题、品牌建设形式单一、影响力不足</p>	<p>个性化IP、门店形象深入人心 千家门店、千万级用户造就品牌效应 明星代言、精品赛事全方位品牌建设，赋能门店拓客、锁客</p>
<p><b>管理优势</b></p> <p>从传统向数字化转型难以彻底</p>	<p>集数字化科技创新之大成，构建“软硬兼备”的智能化管理系统 硬件设施:物联网技术赋能门店高效管 理软件设备:用户端+小程序，一键解锁所有功能</p>
<p><b>服务优势</b></p> <p>侧重于用户服务，缺乏对合作商的服务意识</p>	<p>一站式开店辅导，保姆式运营支持，让合作商轻松赚钱无忧!</p>

CORE ADVANTAGE  
核心优势

■ 行业现状

2024年KTV  
行业现状数据

市场规模

2023年，我国音乐产业总规模约为4695.62亿元，其中包含KTV产业的卡拉OK市场规模为640.06亿元。

门店数量

截至2023年底，全国现存KTV企业正在营业的仅有2.6万家。

市场变化

KTV行业从2015年到2024年，全国已有7万家KTV门店关闭。尽管如此，KTV行业仍具有一定的市场规模和消费潜力。

消费者行为变化

年轻消费群体因社交属性逐渐成为市场的新增长点，他们对KTV的社交属性和娱乐功能有着一定需求。

行业挑战与机遇

KTV行业面临市场饱和、版权费用高、人工费和房租上涨等挑战。同时，消费者的娱乐方式发生了根本性改变，迷你KTV、剧本杀、密室逃脱等新兴娱乐方式更受欢迎。然而，通过引入新技术、提升服务质量以及满足年轻消费者的需求，KTV行业有望实现转型升级和持续发展。

技术创新

KTV点播设备行业近年来市场规模持续扩大，现代点歌设备加入了语音识别、智能推荐等人工智能技术，提升了用户体验。

## 核心技术

### 纷响时光 小程序

24小时自助KTV/台球

#### 用户端

#### 功能优势

- 自主预定
- 社交玩法
- 约唱约球
- 会员积分和权限
- 充值优惠
- 赛事查询、参赛报名



# SERVICE

# 核心技术

纷响时光 小程序  
24小时自助KTV/台球

管理端



## 多维度数据采集

- 营收报表
- 消费时长榜单
- 收益明细
- 消费热门时间段
- 订单详情
- 卡券购买渠道
- 高频用户
- 不同卡券消费状况对比

## 店铺管理

- 智能设施一键控制
- 时时关注语音状态
- 轻松、便捷、安全、高效

## 商学院

- 平台玩法
- 视频科普
- 门店引流
- 专业教学

## 赛事助手

- 门店可申请举办会员赛
- 让“沉默的用户”活起来



SERVICE



## 合作优势



技术赋能

### 智能科技，助力高效运营

专属KTV智能管家——智慧系统技术服务，为您排忧解难。实时监控包厢状态，预订、使用情况一目了然；自动计时计费，精准无误；远程操控包厢设备，节能增效。专业技术团队7x24小时待命，定期巡检优化，确保系统稳定运行，让您的KTV运营轻松无忧。



运营赋能

### 全方位运营支持，开启无忧创业之旅

从开业策划到日常运营，总部全程护航。负责培训店长、管理门店；全面运营美团、抖音等多平台团购、直播，以及小红书、视频号等全平台账号内容。通过全方位线上推广，精准拓客引流，让您的门店人气满满、生意兴隆。



赛事赋能

### 精品赛事，点燃娱乐热潮

借助美团、抖音等主流自媒体打造纷响时光IP，举办大学生联赛等精品赛事。不仅能吸引大量学生及亲友到店，提升人气和客流量，还能扩大品牌影响力，培养长期稳定的消费群体，为门店带来持续发展动力。



模式优势

### 多元模式，灵活经营

**独立半自主KTV模式：**可独立开设在街边或商业区域，拥有独立出入口和招牌，彰显个性魅力，吸引周边客源。

**学校周边门店模式：**精准定位大学生群体，与年轻一代共享自助KTV新社交娱乐，轻松获取稳定客源。

**商场综合体自主KTV：**进驻大型商场，与其他娱乐、餐饮业态互补，借助商场人流，实现互利共赢。

## ■ 全托管式服务

# S E R V I C E

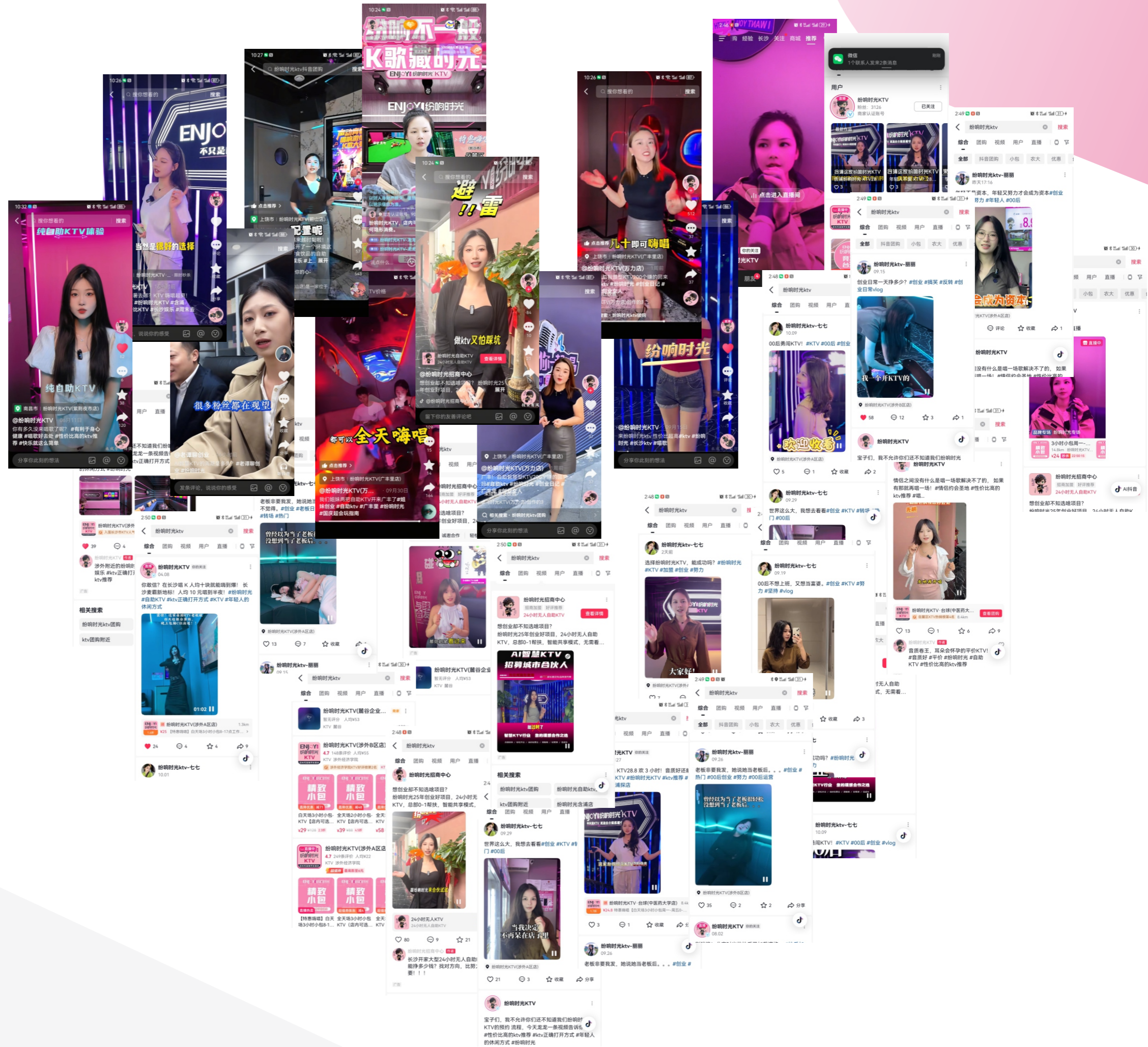
### 专业团队 实力保障

- 行业顶级智能技术研发团队，提供专业技术保障

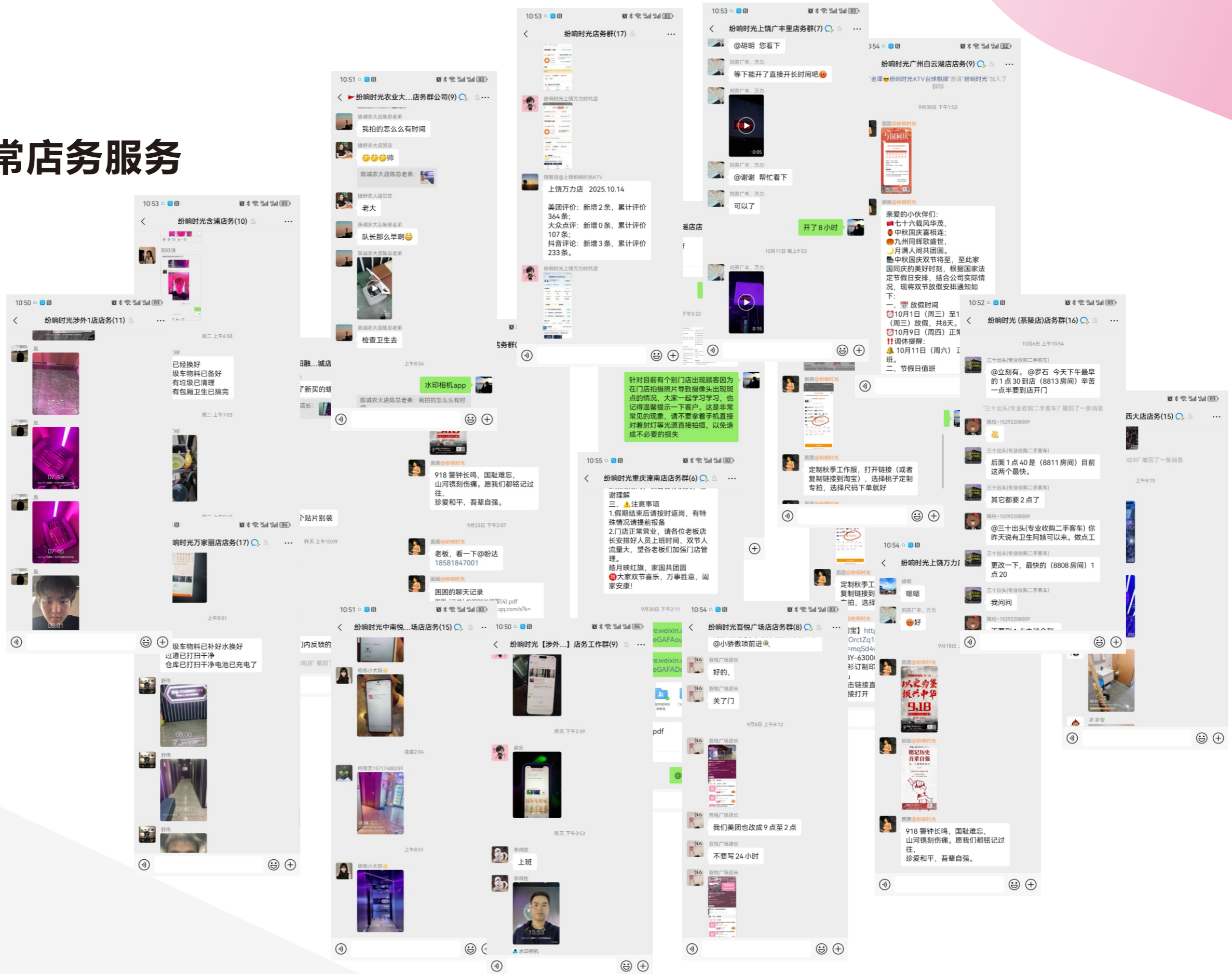
- 新消费领域资深从业者，深谙门店引客、留客的新玩法

- 1000多家门店成功运营经营

# ■ 主播赋能



# 门店日常店务服务



# 门店日常数据

The image displays a collection of mobile application screenshots, each representing a different store location. Each screenshot shows a management dashboard with a summary table and a grid of functional icons.

**Summary Table Columns:** Today, Yesterday, This Month

**Summary Table Rows:** Total Flow (元), Package Reservations (元), Cash Income (元), Discount Voucher Deduction (元), Group Purchase (元), User Top-up (元), Balance Deduction (元), Order Count (笔)

**Functional Icons:** Store Management, Package Management, Group Purchase Management, Group Purchase, Employee Management, Cash Record, Cash Management, Barcode Scanning, Order List, Inventory Management, Coupon Management, Coupon Exchange, Coupon Redemption, Device Management, Camera Monitoring, Coupon Management, Fast Coupon Management, Opening Hall, Discount Management, Main Page, Order List, Business Analysis, Purchase, My Profile.



## 设备清单

### K歌设备套装

音箱：10寸两分频专业全频扬声器  
功放：两通道功率放大器  
数字效果器  
无线话筒  
电源时序器  
防爆电视（65寸、75寸、98寸）  
全彩蜂眼激光  
灯光面板+主机  
染色+图案摇头  
六颗蜂眼+激光  
全彩动画激光  
光束矩阵摇头灯  
智能面板+主机  
智能控制器1套(节奏声光联动)  
不锈钢话筒支架  
大容量话筒充电器  
可循环充电电池4节  
设备柜1台

### 智能套装

包厢防火门  
智能门锁与电箱套装  
自助售卖柜  
自助售卖冰箱

### 基础套装

时尚沙发  
钢化玻璃烤漆茶几  
加厚定制骰盅  
一次性海绵话筒套2个  
不锈钢开瓶器1个  
不锈钢垃圾桶1个  
不锈钢烟灰缸1个

统一采购 质优价美

K歌套装+智控套装+基础套装

FRANCHISE INFORMATION

# 合作信息

## ■ 合作条件

携手共进，共筑辉煌未来

### 合作商要求

具备一定经济实力，确保店铺顺利开业及运营；拥有良好商业信誉，依法纳税、合规经营；认同品牌理念，积极推广维护品牌形象；愿意遵守管理制度，接受总部培训监督；具备行业经验，助力品牌在当地市场拓展。

### 门店要求

门店面积不低于200平方，选址于人流量大、交通便利、商业设施成熟的区域，按照纷响时光高端个性的品牌形象进行设计装修。



ENJOY! TIME

## ■ 合作流程

轻松合作，开启创业新篇

### 01

加盟前期

通过官网、电话、微信公众号提交申请，参加加盟说明会，接受素质评估，进行项目咨询，了解市场和成本。

### 02

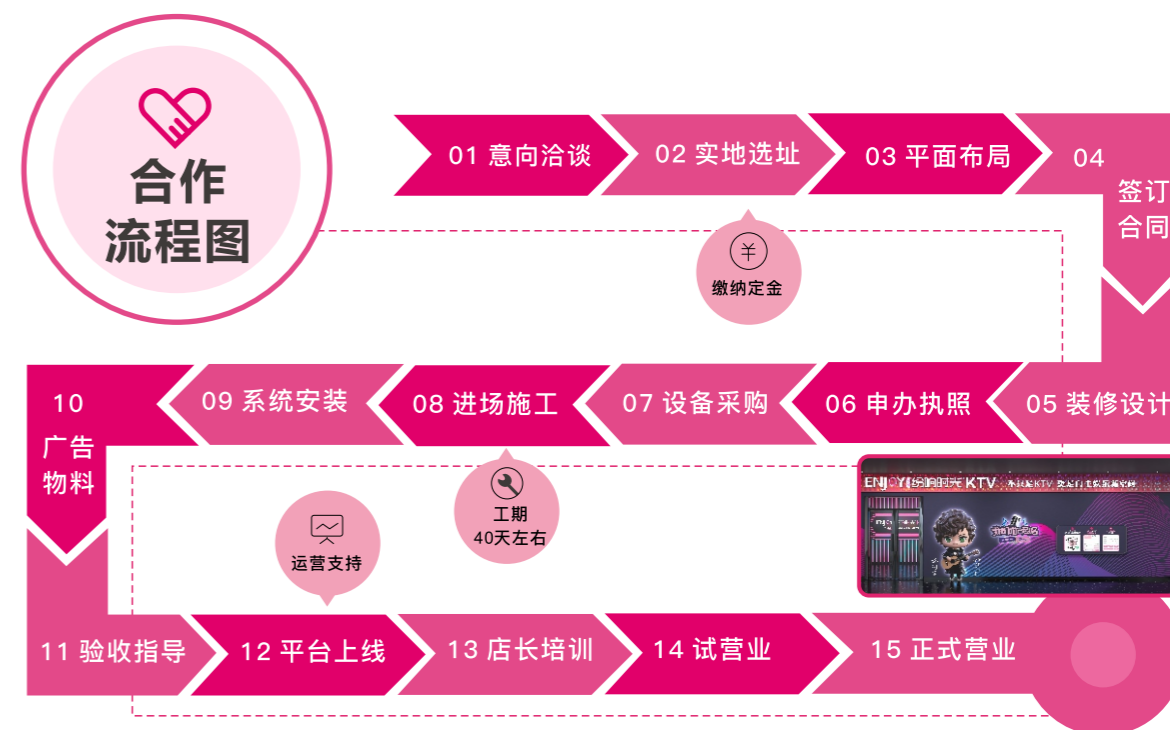
加盟中期

总部协助门店选址、装修，制定设计方案，筹备开业，入驻第三方团购平台。

### 03

加盟后期

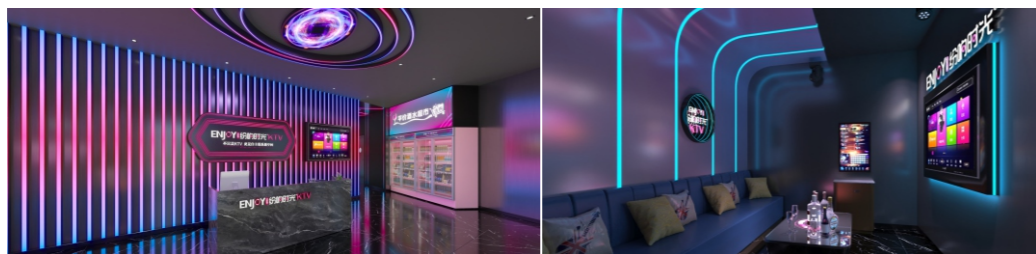
参与平台活动，提升经营评分，接受定期线上赋能，解答疑问，调整营销策略，组织线下活动引流。全程无忧，携手共赢。



FRANCHISE CONDITIONS

# 投资回报

投资有回报，创业有保障



## 标准店

适用区域:大学周边，地级市，商圈

门店面积:200-260平方

包厢数:8-12个

门店投入:60-80万

预计回本周期:12个月

## 大型综合店

适用区域:大学周边，地级市，商圈

门店面积:280-400平方

包厢数:12-16个

台球数:4个

门店投入:80-120万

预计回本周期:18个月

智慧化娱乐

让休闲时光从此与众不同



## 纷响时光—《歌泳亭》

