



成人达己 互利共赢

京钢（天津）钢铁有限公司
Jinggang (Tianjin) Iron and Steel Co., Ltd
地址：天津市静海区大邱庄镇大屯工业区
电话：18822295118

 京钢·钢铁
JINGGANG STEEL
服务至上·品质卓越



企业宣传册
BUSINESS
ENTERPRISE BROCHURE

互惠、互利、共赢
MUTUAL BENEFIT, MUTUAL BENEFIT, WIN-WIN SITUATION





企业简介 | COMPANY PROFILES

京钢（天津）钢铁有限公司位于天津市静海区大邱庄——这一享有盛誉的钢铁重镇，地处工业枢纽，东临天津港，北接首都，城区距北京机场、天津新港各60公里，周边现有京津塘、京沪、津沧、津保、津唐、荣乌6条高速公路，出入口16个，京张高铁、京沪高铁、京津高铁，以及国道、省道纵横交错，为我厂生产的产品在运输物流方面占有天然优势。

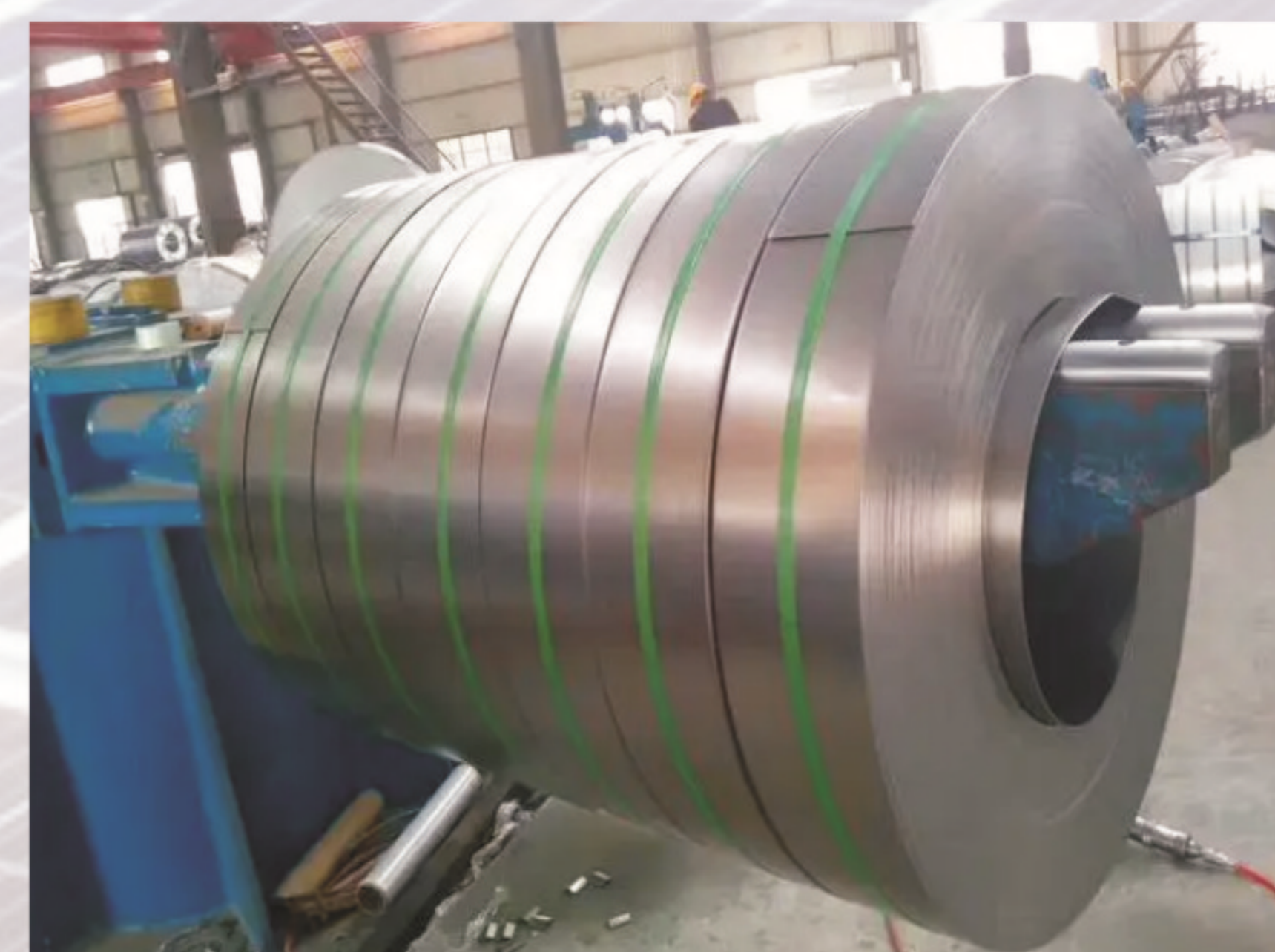
我们公司得天独厚的地理位置和便捷的交通网络为依托，以及本地的产业集群优势，发展成为一家集生产、设计、加工、销售和服务于一体的综合性企业。我们致力于为客户提供优质的产品和服务，不断满足和超越客户的需求和期望。

我们的主要产品系列涵盖了温室大棚管材以及大棚配件，椭圆管、镀锌带管，热镀锌管。光伏支架、光伏配件，光伏车棚等，广泛应用于现代农业日光温室设施和太阳能光伏领域。我们不仅注重产品的质量性能，更注重为客户提供全方位的服务和支持。我们的专业团队将根据您的需求，为您提供定制化的解决方案，确保您的项目顺利完成。

除了优质的产品和服务，我们更致力于与合作伙伴建立长期稳定的合作关系，实现共赢发展。我们坚信，只有与合作伙伴共同成长，才能实现更大的商业价值和社会价值。

在未来的发展中，我们将继续秉持创新和进步的理念，不断追求卓越，为行业的发展贡献更多的力量。我们期待与更多的合作伙伴携手合作，共同开创更加美好的未来。

生产设备展示



大棚产品展示



大棚配件展示



种植日光温室

结构稳定、保温性能好、冬季运行成本低、节能效果明显、采光好、大跨度无柱结构、适合机械化作业、用料省、造价低、土地利用率高。



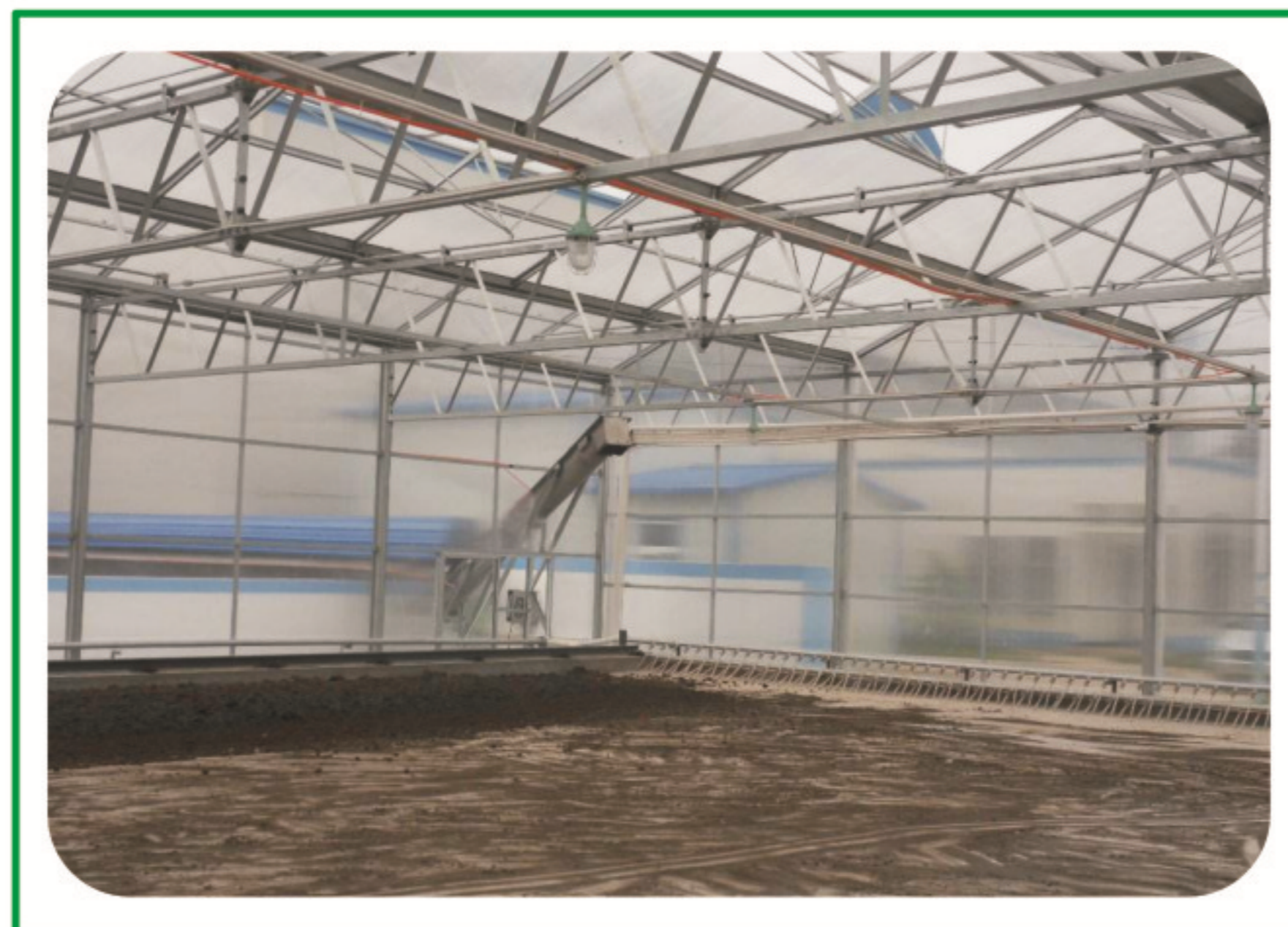
覆盖	Pc板、塑料膜
跨度	7m-12m
拱间距	1m
顶高	3.5m-4.5m
肩高	1.2m-1.4m
后墙	2.2m-3.5m

该温室可根据用户需求配置通风、降温、遮阳、采暖、苗床、供暖、灌溉等各种配套设施。控制系统采用手控电动装置。

水产养殖温室

特种水产类如蟹、龟、鳖等，一般在自然温度下生产需要3~5年，利用温室恒温养殖只需要10个月到一年半的时间就可以长成上市；其它如贝类、鳗鱼、热带鱼等品种的养殖也会得到良好的应用；利用水产养殖温室显著缩短养殖周期、提升养殖水产的产量和质量，从而提高经济效益。

可分为育苗养殖温室、保种繁育温室、特殊养殖温室，工厂化养殖车间以及用于大面积养殖的室外简易温室等。



圆拱塑料大棚

圆拱塑料大棚是一种简易使用的保护地栽培设施，能充分利用太阳能，有一定的保温作用。在我国北方地区，主要起到春提前，秋延后的保温栽培作用，在我国南方地区除了冬春季节用于保温外，还可以用于夏秋季节的防雨、防风、防雹等，另外夏季更换遮阴网可惊醒棚内的遮阴降温。



覆盖	无滴长寿膜
跨度	6m-13m
拱间距	0.8m-1.0m
顶高	2.5m-3.5m
肩高	1.0m-1.7m

养殖大棚

养殖大棚可针对很多动物，如肉鸡、肉鸭、肉牛、白鹅、鱼、虾、黄鳝等很多动物，大棚养殖的最大好处是，能够克服环境因素对动物饲养造成的影响，使动物能够在更短的时间内成长，同时保证一定的质量。大棚养殖从经济效益上说，可谓是翻倍的提高。大棚养殖其实是提供合适的温度、湿度、光照度以及水和环境的卫生。



智能温室简介

一、温室控制系统分为：

自动卷帘系统、自动降温系统、自动灌溉系统、自动喷药系统等。

智能化PC板温室大棚技术要求：

本工程温室用于科研及蔬菜种苗培育温室，包括温室钢架及主体结构及基础，覆盖材料、外遮阳系统、顶部开窗通风系统、内保温系统、温帘降温通风系统、生物补光系统、移动苗床系统、喷淋/灌溉系统、循环通风系统、电热线加温系统、电气控制系统。

二、温室主体结构

性能指标

- 1.风载：0.45kn/m²
- 2.雪载：0.5kn/m²
- 3.吊挂载荷：0.18kn/m²
- 4.最大排水量：140mm/h
- 5.电参数：220V,50HZ,PHI/380V,50HZ,PH3

规格尺寸

- 1.栋宽：9.6m×3栋，（东西方向）28.8m
- 2.间距：4m，共17.7间，（南北方向）54.8m
- 3.天沟：3.5m
- 4.顶高：4.37m
- 5.屋面角：26度

排列方式

与温室屋脊平行的外墙称为（侧墙），与屋脊垂直的温室外墙称为（山墙）。

（根据地形）温室屋脊的走向为东西南，以便充分利用自然光和季风。

山墙长：3.2m×9m=28.8m 侧墙长：4m×9m=36m

温室总占地面积：29.1m×55.1m=1603.41m²

三、温室主体结构

温室主体结构由立柱、屋面梁、檩条、天沟及各类连杆、连接件等几十种零部件组成。

全部钢结构件均采用热浸镀锌表面防腐处理。使用寿命保证25年以上不生锈。

温室主要材料

- 1.温室立柱截面尺寸为100×60×3mm的热镀锌矩形管。
- 2.屋面斜梁截面尺寸为50×30×2mm的热镀锌矩形管。
- 3.屋面檩条截面尺寸为50×30×2mm的热镀锌矩形管
- 4.侧面檩条截面尺寸为50×30×2mm、40×30×2mm的热镀锌矩形管。
- 5.外遮阳立柱截面尺寸为50×50×2mm的热镀锌矩形管。
- 6.外遮阳横梁及纵梁截面尺寸为50×30×2mm、40×30×2mm的热镀锌矩形管。
- 7.立柱底板采用10mm厚的钢板。
- 8.格构架上下弦采用50×50×2mm的矩形管，腹杆用角钢焊接而成，再经热镀锌。



PC板连栋温室简介

覆盖材料采用聚碳酸酯板

特点：

- 1.轻质
- 2.抗冲击强度高
- 3.透光率高75%以上
- 4.耐候及抗紫外线性强
- 5.高保温性能
- 6.防结露效果非常明显

结构分类：

- 跨度：8米、9.6米、10.8米、12米
开间：4米、8米
风载：0.5kn/m²
雪载：0.4kn/m²



薄膜连栋温室简介

覆盖材料采用薄膜

特点：

- 1.轻质
- 2.透光率高95%以上
- 3.耐候及抗紫外线性强
- 4.无滴消雾

结构分类：

- 跨度：8米
开间：4米、8米
风载：0.35kn/m²
雪载：0.2kn/m²



双膜骨架大棚简介

产品特点：

双膜骨架温室在管理过程中因其透光性好，适合于多种地区和各种气候条件下使用。由于四面是玻璃墙，其无遮挡，加上超高度和大跨度，非常便于机械操作。大的高度可达10米以上。使用寿命长。通常分为单层玻璃温室和双层玻璃温室，不管是单层的浮法玻璃还是双层中空玻璃，透光率都很高。智能玻璃温室具有防结露性好，升温速度快，整体通透美观等特点，使用寿命长，操作空间大，适用于光照比较低的地区。钢结构玻璃温室除了玻璃外，重要的是温室骨架采用热镀锌钢架结构，所有的温室骨架，连接件，配件等都采用刚结构件，底部与地基中的钢筋预埋件链接固定，这样的温室相当坚固耐用，相比老式的温室大棚。透光率都很高。智能玻璃温室具有防结露性好，升温速度快。



几字钢大棚简介

产品特点：

- 1、几字钢型材采用热镀锌钢板冷弯辊压而成，坚固耐用；
- 2、可用作温室骨架、厂房建造等，几字钢连接采用特制热镀锌螺丝连接，不需要焊接及防锈处理。
- 3、几型钢可根据客户需求，订制大弧型型材，建棚后整体造型美观；耐磨损、耐腐蚀；整体采光保温较好，韧性强，抗风、抗压力强；
- 4、几型钢表面经热镀锌层处理，无需焊接，使用寿命长；
- 5、几型钢骨架安装方便，配套专用的几字钢连接件，简单易操作，省时省工。



我公司专业生产锌镁铝方管，C、Z、U型钢，锌镁铝支架，热镀锌支架，承接各种规格定制。

▶ 锌铝镁光伏支架材料

锌铝镁光伏支架为三元合金镀层材料，按欧标EN10346-2015的定义，锌铝镁镀层是一种主要成分是锌，此外铝和镁的含量在1.5~8%之间(其中镁含量不低于0.2%)的三元合金镀层。与热镀锌、镀锌铝、锌铁合金等传统镀层相比，锌铝镁镀层具有更优异的耐腐蚀性能。



▶ 户用屋顶和工商业屋顶太阳能板安装支架

适用于户用屋顶和工商业屋顶的通用型太阳能板安装系统。特有创新的热镀锌轨道、Z型卡件和轨道连接技术使之不再需要进行现场加工，并能快速、便捷的安装太阳能板。为适用不同屋顶，我们专门设计了不同的挂钩，使轨道与屋顶的安装更加简单、快捷:如瓦片瓦顶可选用不锈钢挂钩，铁片瓦顶可选用L支脚，平面屋顶可选用斜支撑脚等。支架系统可以平行于屋顶，也可与屋顶形成一定的角度。



▶ 地面电站系统安装支架

地面支架系统已发展成为适用于户外开阔地面的通用型太阳能板安装系统。特有创新的热镀锌轨道、Z型卡件和管帽，可以多个单元连接以适应各种安装场地的实际要求，用于有框太阳能板，无框太阳能板及大型发电站的安装应用。成本低廉安装快捷、稳定性好、抗风能力强。



▶ 光伏车棚系统支架

光伏车棚系统是将光伏发电与车棚相结合的系统。既能为车辆遮风挡雨，又能利用太阳能创造出清洁光伏能源供电动车充电、灯光照明和并入电网。此系统建造几乎没有地域限制。非常灵活方便。

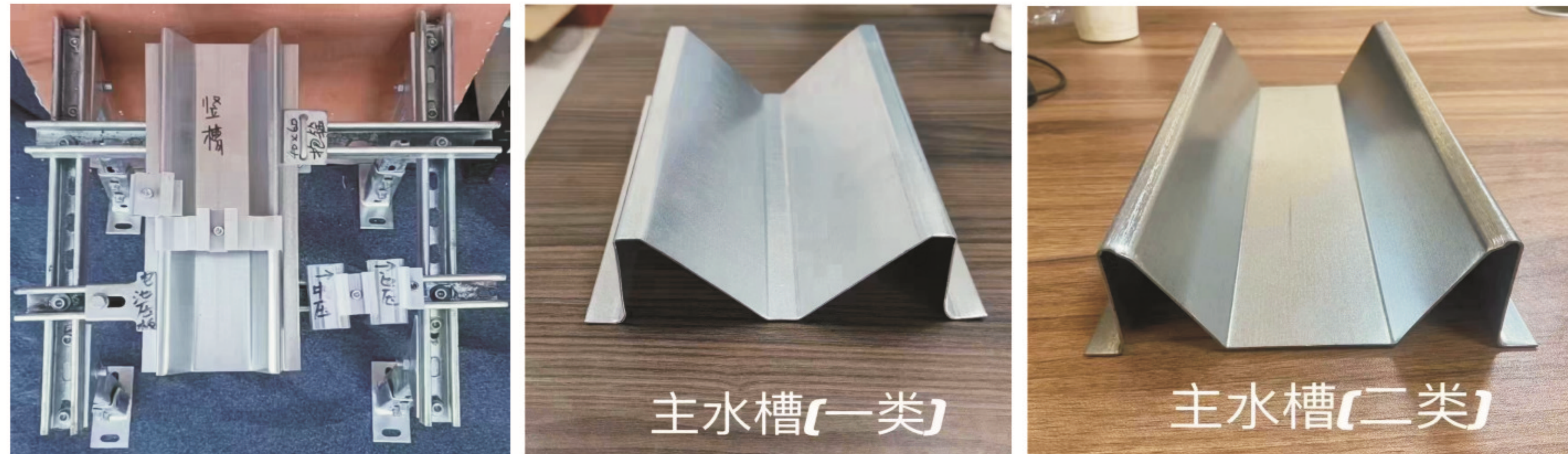
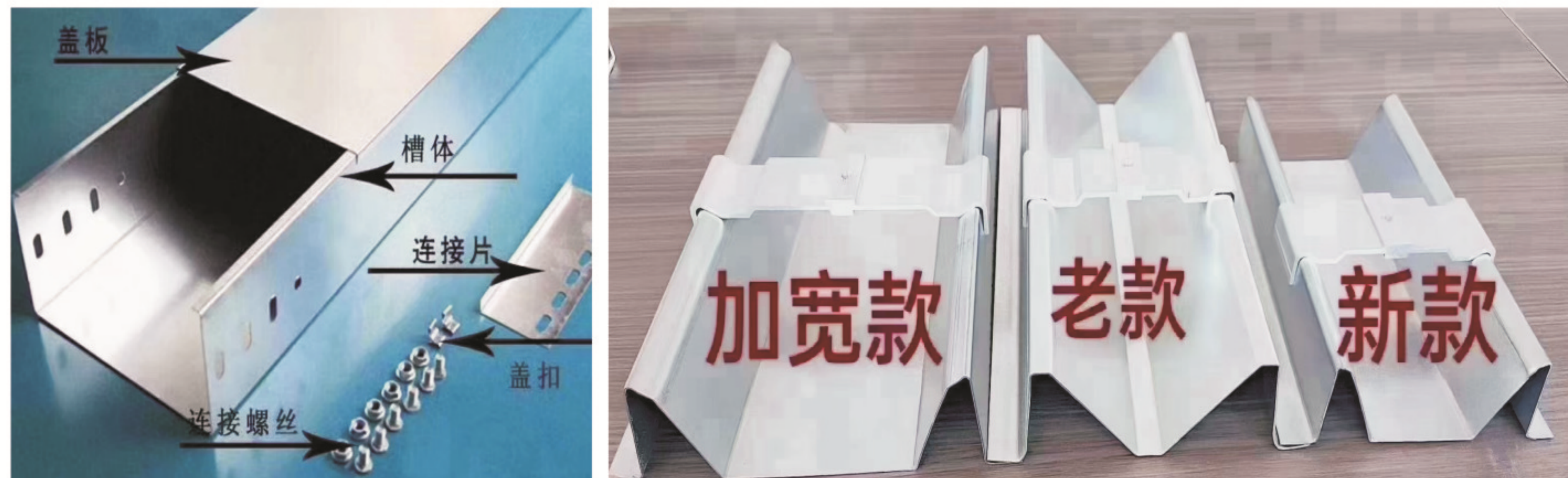
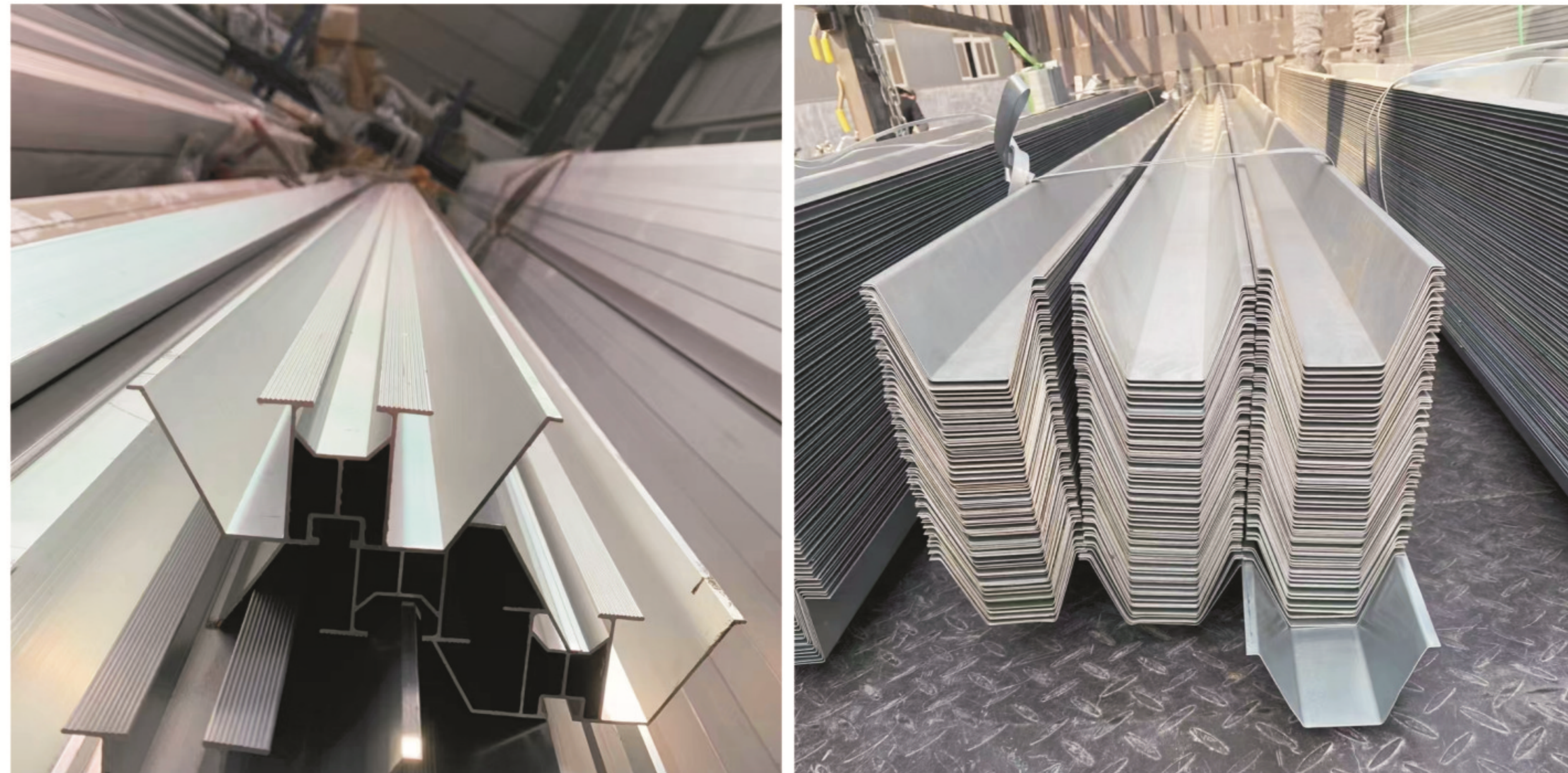


▶ 光伏温室系统支架

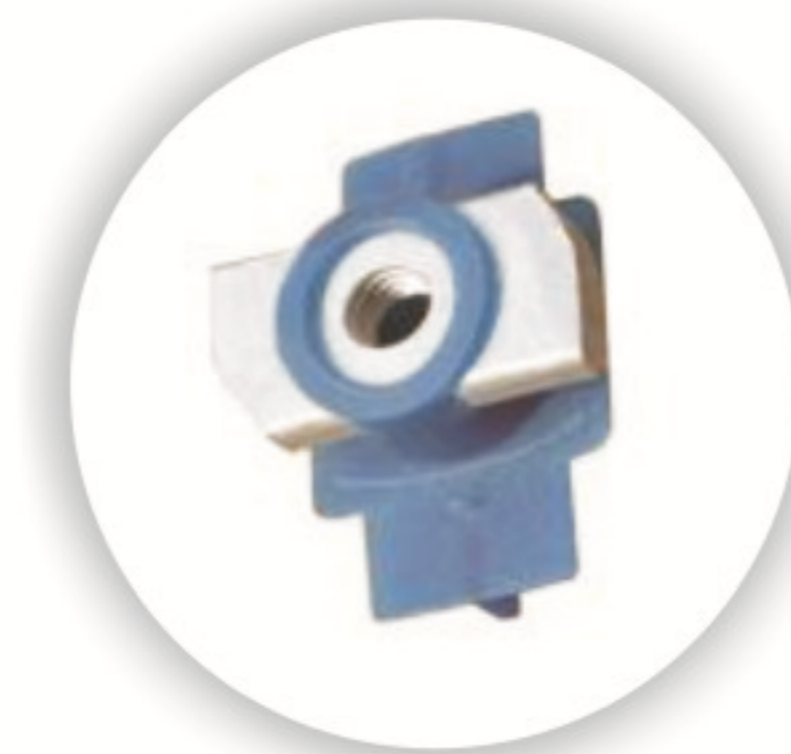
将新能源开发融合到农业经济发展中，是未来综合农业生产体系的发展方向。光伏温室系统，将光伏发电设备与传统农业温室大棚完美结合，实现智能补光、补水与调温功能，具有循环、节能、节地、节水、节时、环保的特点。



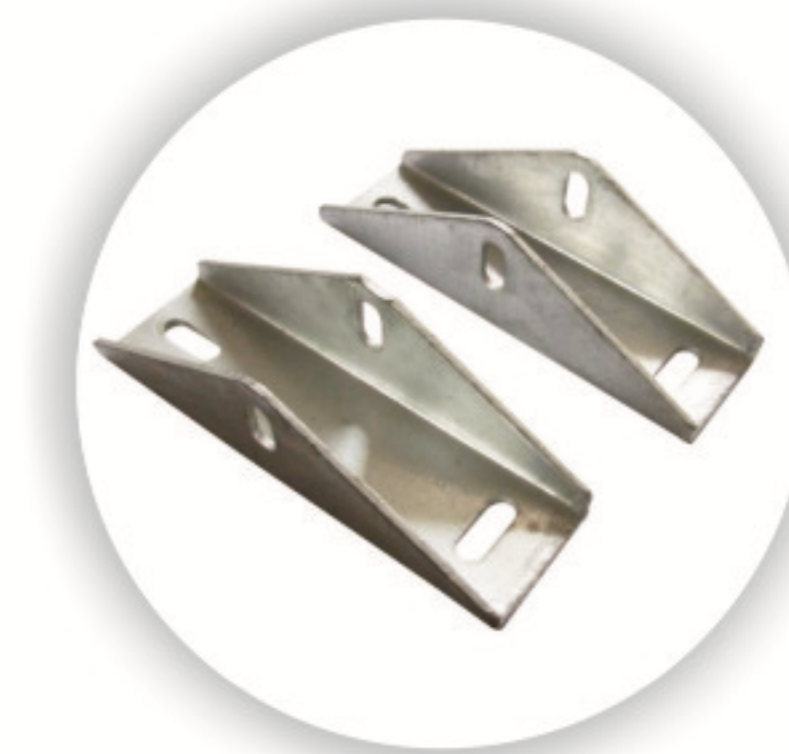
▶ 光伏支架导水槽展示



▶ 光伏配件展示



塑翼螺母



三角件



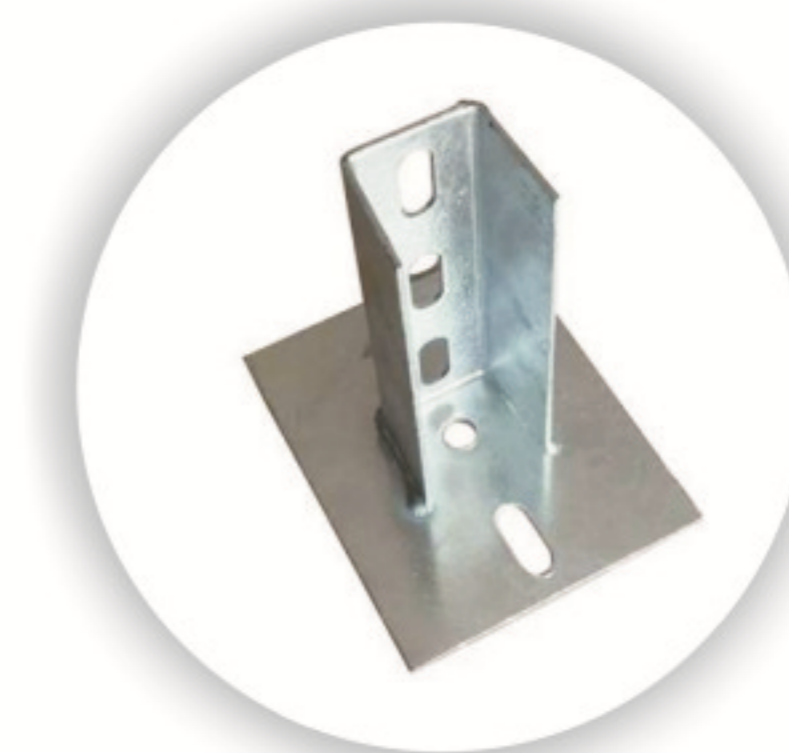
八孔三角



薄膜压块



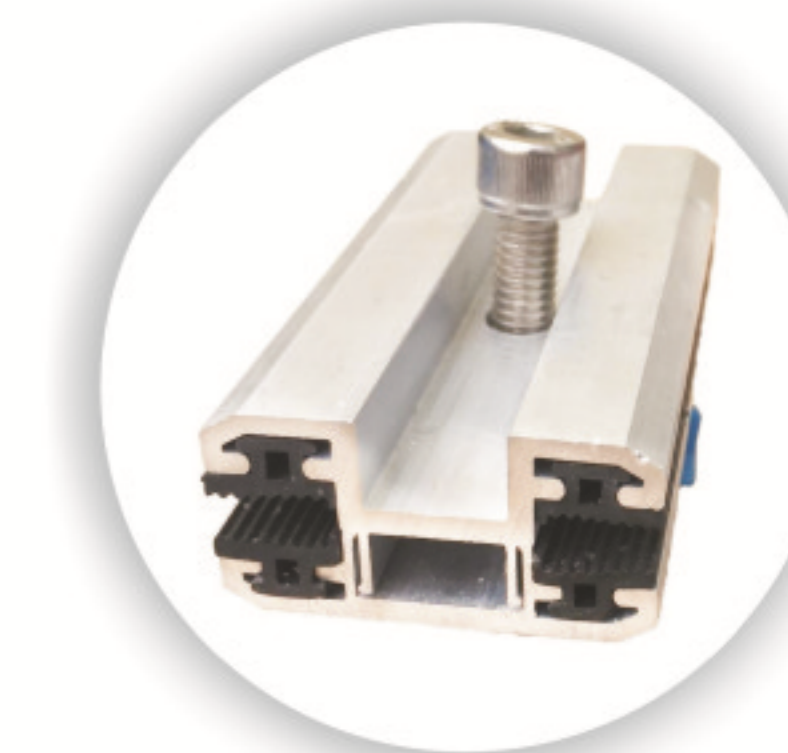
直连接



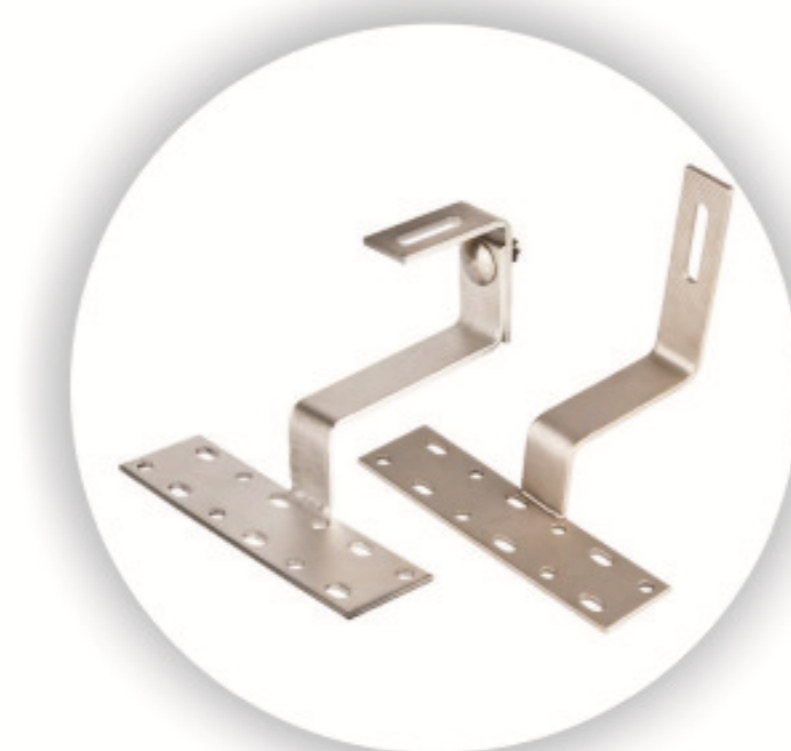
三孔底座



两孔底座



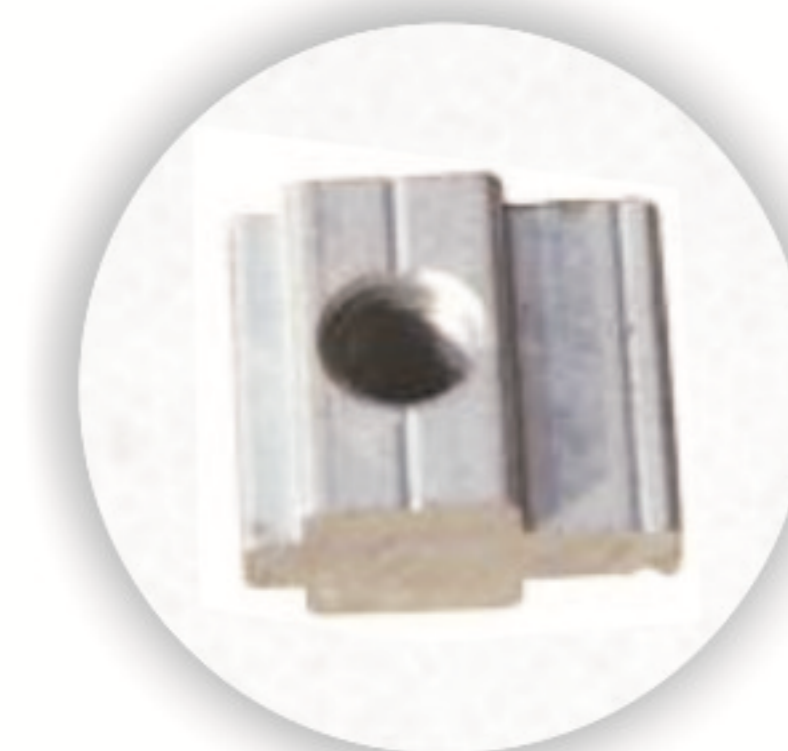
薄膜压块



挂钩



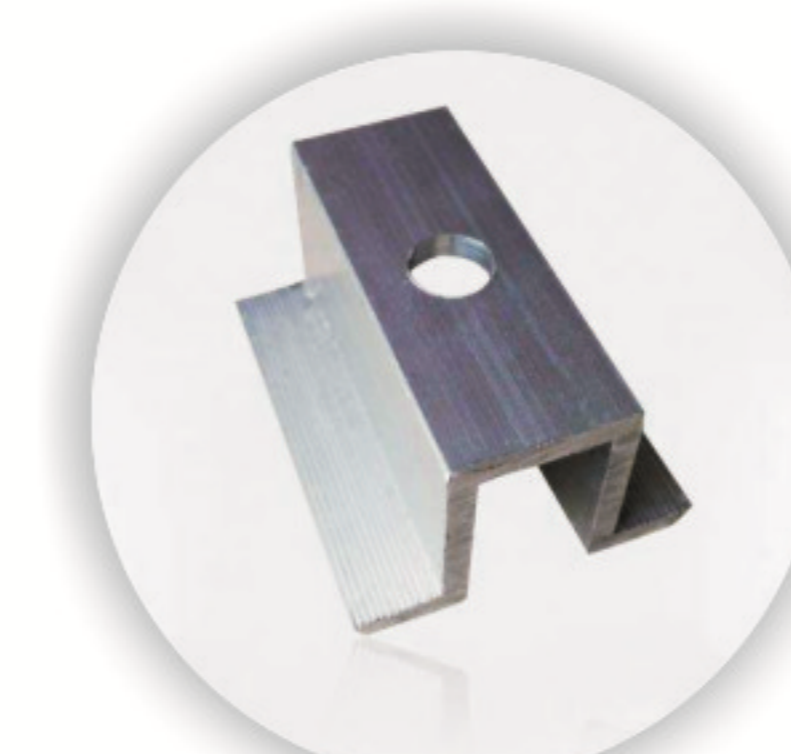
角码



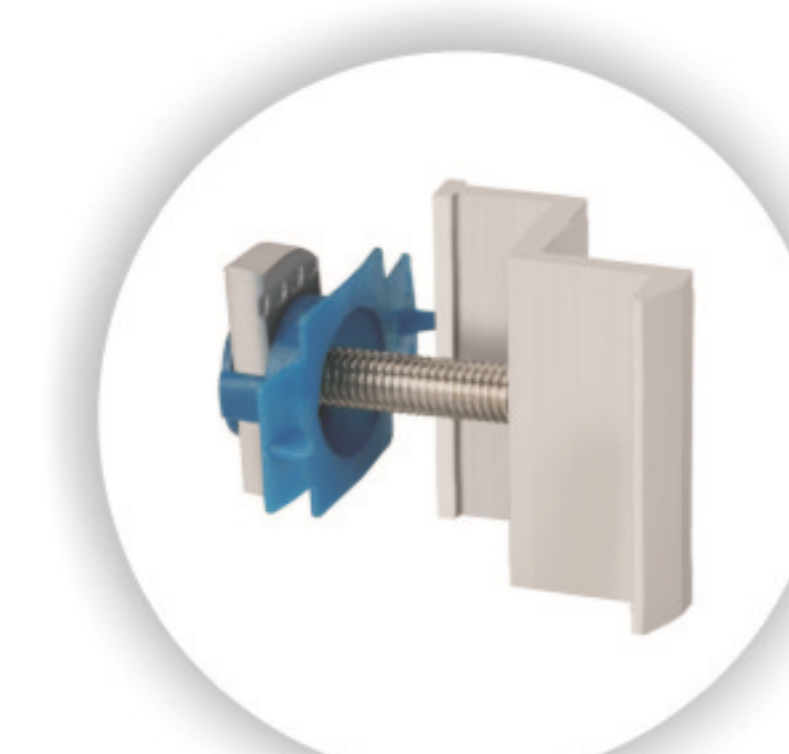
滑块



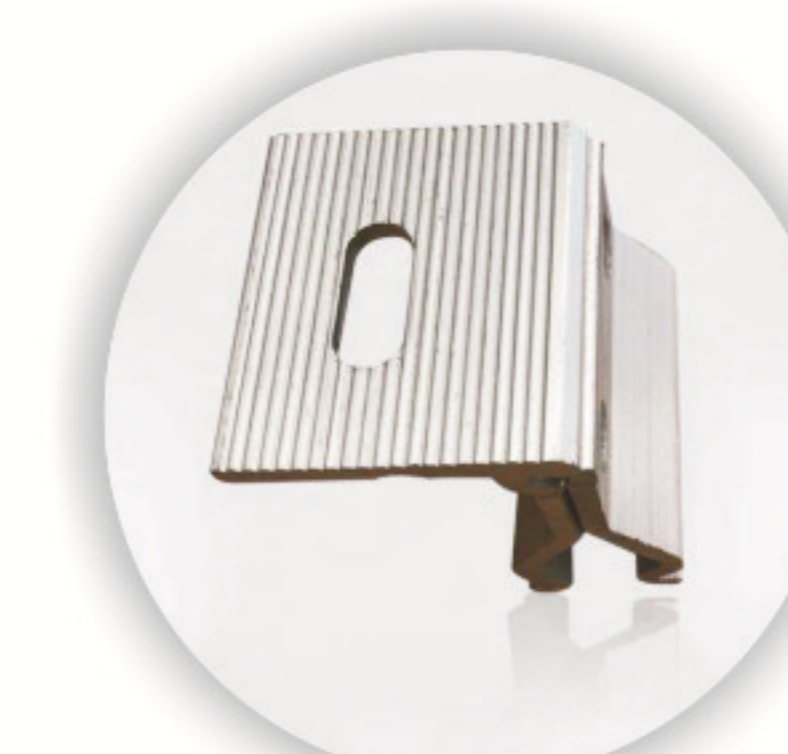
夹具



中压块



边压块



夹具



夹具

▶ 大棚产品案例展示



▶ 光伏产品案例展示

