

 **Bambu
Lab**

拓竹科技



奥创智造x深蓝咖啡应用案例



客户简介

奥创文化



杭州奥创影业文化发展有限公司

一家集文创设计、IP开发、数字内容创作与数字化制造于一体的综合性文化企业，致力于将前沿数字技术与深厚文化创意相结合，打造从创意构思到实体产品落地的全链路数字化解决方案。

打通“创意-制造-体验-反馈”全链路，打破传统文创产业的孤岛效应，实现产品从概念设计到实体交付，再到商业化变现的高效闭环。



顶层：奥创文化

生态创意源头

负责IP孵化开发、视觉创意设计 & 全案内容策划，为产品提供核心内容驱动力。



中台：奥创智造

数字化制造中心

提供快速打样验证、小批量柔性生产及前沿工艺研发，将创意方案高效转化为实物。



终端：深蓝工坊

C端复合体验窗口

打造“咖啡+3D打印”沉浸式空间，承载品牌展示与用户交互，收集市场一手反馈数据。

客户简介

深蓝咖啡

深蓝咖啡是奥创文化面向C端用户打造的“咖啡+3D打印+手工”复合型体验空间，让消费者在咖啡香气中近距离接触3D打印，并亲手参与手工创作。

将前沿的3D打印技术具象化，让用户在品鉴咖啡的同时直观感受数字制造的魅力；

在通过打造“灵感INSPIRATION”与“创造CREATION”的沉浸式氛围，吸引年轻社群，收集市场一手反馈

不仅不仅是卖一杯咖啡，更是传递一种“创造无止境”的生活方式。

核心理念：“一杯咖啡的时间，完成一件数字手作”



应用背景

构建数字化智造新能力



针对传统文创模式面临的打样周期长制约迭代、制造门槛高阻碍创意落地、C端体验缺失导致反馈滞后，以及小批量供应链僵化试错成本高四大瓶颈

奥创致力于构建数字化智造新能力：通过将3D打印等技术内化为企业核心制造能力以摆脱外包依赖，建立线下体验空间拓展多元化营收场景，并利用C端真实交互数据反哺IP设计与产品选品，从而彻底打通从创意构思到商业变现的高效闭环。

解决方案

引入拓竹3D打印机

基于对拓竹3D打印技术的高效验证，深蓝咖啡定制化引入了多台3D打印设备。

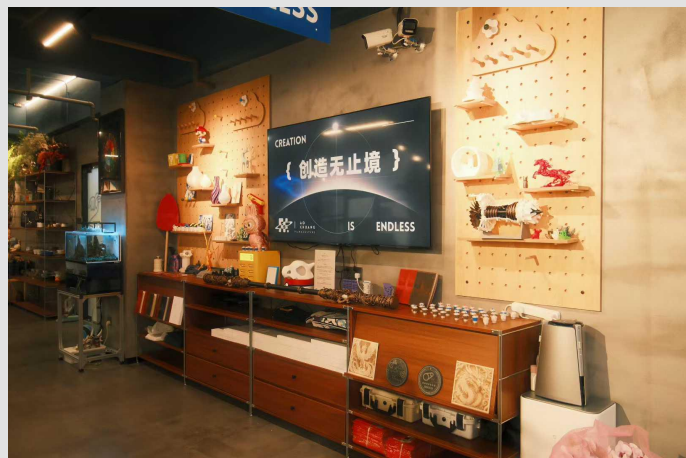
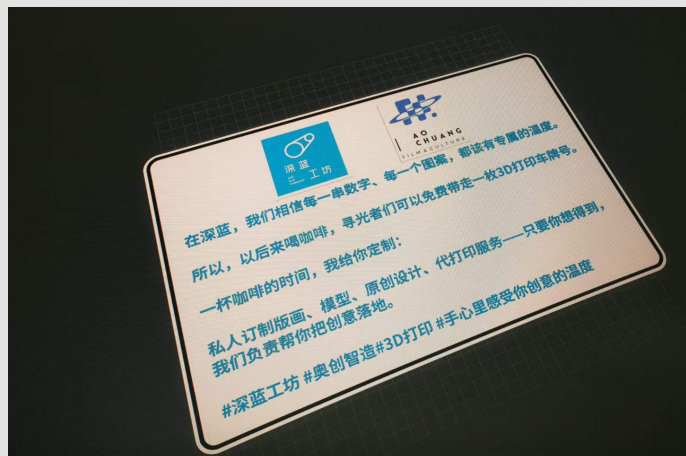
旨在通过“多色打印+激光加工”的组合技术，解决复杂外观件的快速成型难题，实现创意设计的即时落地与低成本试错。

设备型号	数量	核心功能
拓竹 X2D 多色套装 AMS HT	1套	测试PVA支撑材
拓竹 H2C 多色套装	1套	多色/多材料一体化3D打印
拓竹 H2C 全能激光套装	1套	3D打印 + 激光雕刻/切割
拓竹 P2S 多色套装	2套	高效多色3D打印



应用场景

C端 “咖啡+3D打印” 体验空间



现场演示与深度互动

在“深蓝工坊”内，向顾客直观演示3D打印全流程，打破技术壁垒，带来沉浸式科技体验。

“一杯咖啡的时间” 5步体验闭环

01

点单咖啡

02

挑选模型

03

等待打印

04

手工后处理

05

带走作品

轻量化零售与品牌展示

现场陈列精美3D打印成品，吸引顾客兴趣，将“体验”自然转化为深度定制与产品购买的商业需求。

应用成果

全链路数字化体验空间落地

深蓝咖啡通过精细化划分四大功能区域，实现了用户体验与商业价值的双重提升：

在咖啡吧台，用户可随点随取精品特调，享受轻松时光；

在3D打印体验区，现场演示高速打印，实现“**10分钟选模+20分钟快速交付**”的高效体验；

手工工坊区，用户可利用约15分钟进行打磨、上色、组装及UV打印，享受DIY乐趣；

最后在展示零售区，通过陈列丰富的**3D打印成品与咖啡周边**，引导用户自由选购

完成了从“技术围观”到“产品消费”的自然转化。



用户反馈

收获多数正向反馈

收获用户正向反馈，现场打印过程自带**新奇**吸引力，手工定制环节赋予作品独特价值，**参与感强**，适配多元客群；
成品视觉效果好、易拍照传播，用户**自发分享**度高，多次到店尝试不同模型或带朋友体验



使用反馈

负责人使用反馈

开箱即用，自动调平、AMS供料，设计师可独立操作。

多色打印边界清晰，大幅**减少后期上色**。

打印速度快（较同类**提升30%-50%**），长时间运行稳定。

H2C**激光功能**拓展了加工边界，一机两用。

Bambu Studio切片软件支持多机管理，**工坊调度便捷**。

新品X2D更是弥补了 p系列双色短板和h系列双色性能过剩中间的空缺部分 使得产出调配**更加灵活**



Thanks

